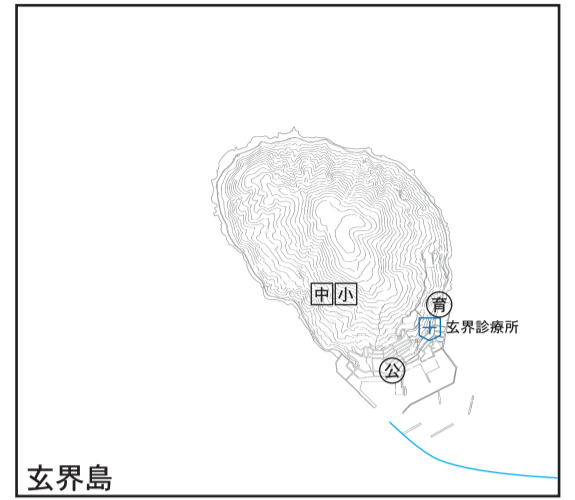
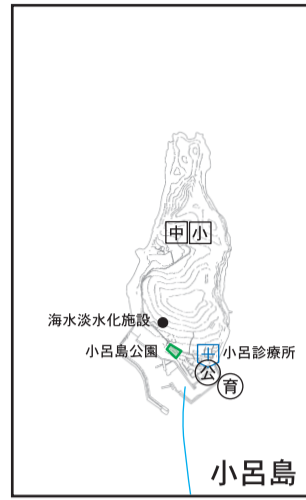
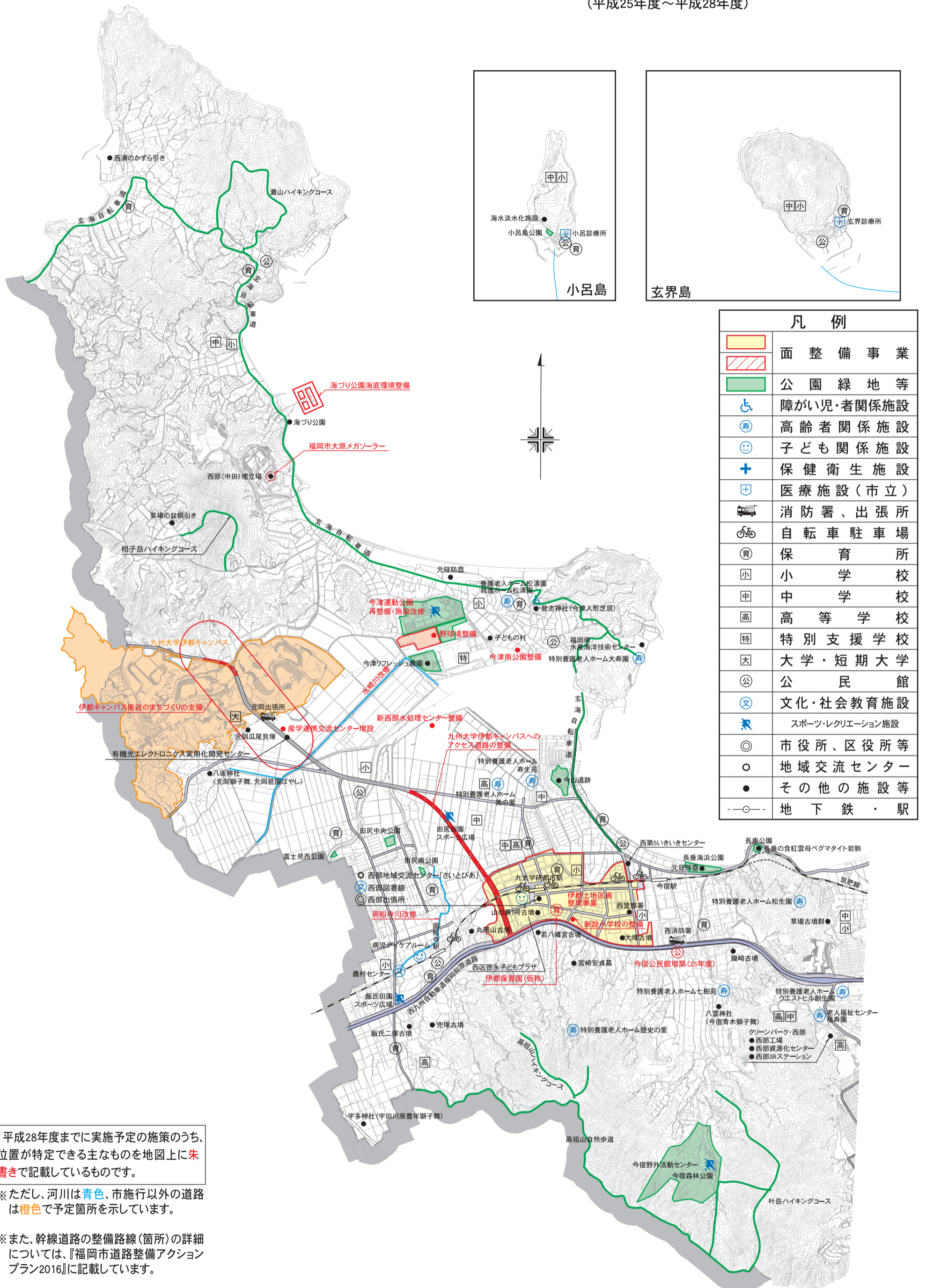


# 政策推進プラン計画図(西区)

(平成25年度～平成28年度)



凡例	
	面整備事業
	公園緑地等
	障がい児・者関係施設
	高齢者関係施設
	子ども関係施設
	保健衛生施設
	医療施設(市立)
	消防署、出張所
	自転車駐車場
	保育所
	小学校
	中学校
	高等学校
	特別支援学校
	大学・短期大学
	公民館
	文化・社会教育施設
	スポーツ・レクリエーション施設
	市役所、区役所等
	地域交流センター
	その他の施設等
	地下鉄・駅

平成28年度までに実施予定の施策のうち、位置が特定できる主なものを地図上に朱書きで記載しているものです。

※ただし、河川は青色、市施行以外の道路は橙色で予定箇所を示しています。

※また、幹線道路の整備路線(箇所)の詳細については、『福岡市道路整備アクションプラン2016』に記載しています。

