



保育士・子育て支援員等の  
無料職業紹介所



# 福岡市保育士・保育所支援センター

福岡市では、「保育の仕事をしたい方」と「保育士、子育て支援員を求める保育現場(※)」をつなぐ無料職業紹介事業を行っています。就職相談員が就労に関する様々な相談に応じます。  
(※…保育所(園)・認定こども園・地域型保育事業所・企業主導型保育事業所)

## 求職者

○まずは支援センターへ登録を！  
支援センターにお越しいただくか、福岡市HPからも登録できます。  
登録後、「保育士就職支援 NAVI」で求人情報を見ることができる  
ログイン ID・パスワードを発行します。  
※登録には保育士証又は子育て支援員研修修了証書の登録番号・登録年月日が必要です。

求職

## 必要な手続き

福岡市保育士・  
保育所支援センター

求人

紹介・あっせん

面談

## 保育所等

○認可園・地域型保育事業所・認定こども園は「保育士就職支援ナビ」からご登録ください。  
○企業主導型保育施設は、保育士・子育て支援員の求人票を、福岡市HPからダウンロードし、郵送・メール・FAX・持参にて提出してください。

## 支援センターの仕事

【保育士・子育て支援員等の皆様に対しては】

- 保育所等での就労に関する相談対応
- ニーズに合った就職先の提案・紹介・あっせん

【保育所等に対しては】

- 保育士・子育て支援員等の求人に関する相談対応

【その他】

- 保育所等に勤務する保育士・子育て支援員等からの相談対応

\*相談は電話でも受け付けています。(匿名でも対応)

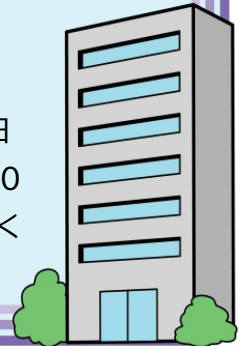
## 開設場所・時間

- 場 所 福岡市役所 13階  
こども未来局子育て支援部  
指導監査課内

(福岡市中央区天神1丁目8番1号)

- 電 話 711-6808
- FAX 733-5718
- 時 間 月曜日～金曜日  
9:00～17:30

\*年未年始・祝祭日を除く



問い合わせ先

お気軽にご相談ください。  
お待ちしております。

## 福岡市保育士・保育所支援センター

こども未来局子育て支援部指導監査課内 電話:711-6808  
mail : hoiku-kyujin-kyushoku @city.fukuoka.lg.jp

\*福岡市保育士・保育所支援センターは、厚生労働省に通知しています。  
(職業安定法 第29条)

