

# 健康被害の相談事例

まつ毛エクステの施術中から目が痛くなり、開けていられない状態になった。眼科に行くと、角膜に傷がついており、結膜炎にもなっていると診断された。

※ 角膜に傷がついた患者の症例写真



何らかの繊維と一緒に貼りついたために、角膜を傷つけていました。○印の部分に何か透明な繊維がついています。



## \*\* アートメイクにひそむ危険 \*\*

アートメイクができるのは**医師**のみです。  
美容所や**エステサロン**での施術は違法で危険です。

- 目が腫れた…
- 角膜に傷が入った…
- 痛み腫れが続いた…



※アートメイクは入れ墨の一種で、針を用いて皮膚に色素を注入する施術です。

● お問い合わせ ●

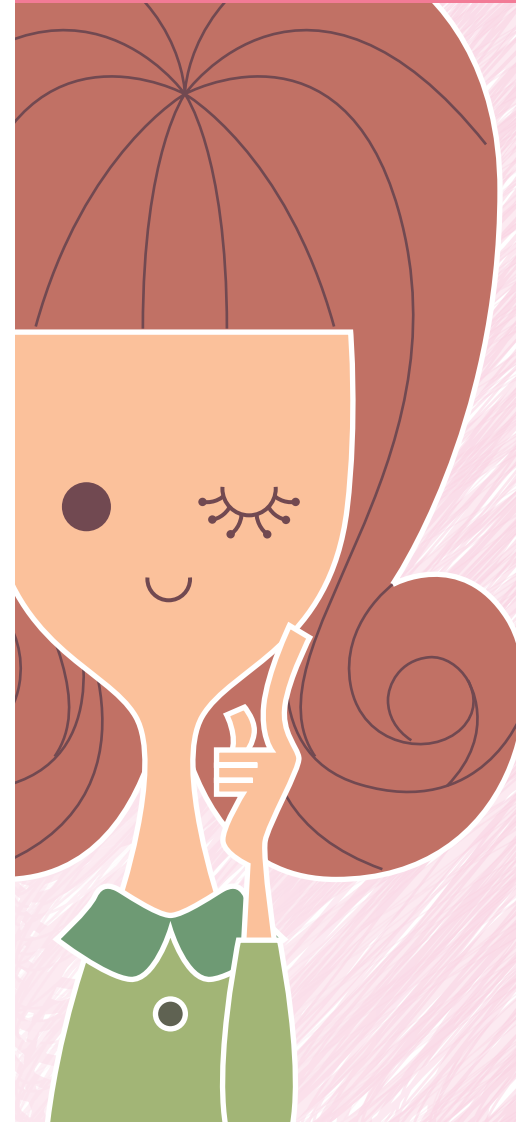
福岡市中央区保健福祉センター(中央保健所) 衛生課環境係

〒810-0073 福岡市中央区舞鶴2丁目5-1

TEL 092-761-7351 FAX 092-761-8280

# まつ毛エクステする前に 知っておきたいこと

健康被害について知っていますか？  
まつ毛サロン選びのポイントは何？

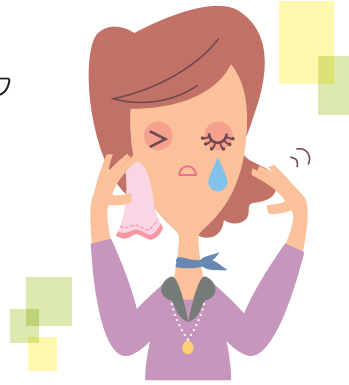


# まつ毛エクステーションによる健康被害

近年人気のまつ毛エクステですが、健康被害のリスクがあることを知っていますか？

## [ 症 例 ]

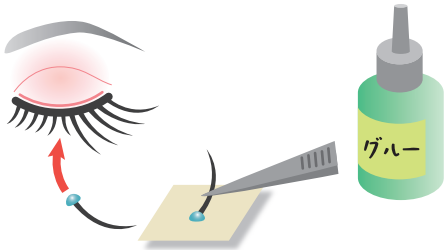
- 結膜炎、角膜炎
- アレルギー症状(目の充血、まぶたの腫れなど)



## 確認してみましょう…

### \* 事前にカウンセリング・パッチテストなどがありますか？

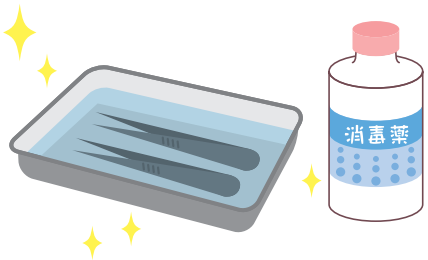
自分の体調、体質を担当者に伝えた上で施術を行うか判断しましょう。症状が出たら、すぐに医療機関を受診してください。



グルー(接着剤)には瞬間接着剤と同じような成分が含まれており、アレルギー症状を引き起こすことがあります。

症状の有無は体調、体質にも左右されます。そのため、高い技術を持ったサロンに通っていても、その日の体調によって症状が出る可能性があります。

### \* ピンセットなどの使用器具の消毒、交換はされていますか？



まつ毛エクステは目に近い施術であり、感染症を防ぐためにも、使用器具の消毒は必ず必要です。

美容師法という法律では、器具は客1人ごとに消毒済のものを使用するよう規定されています。

# まつ毛エクステーションをするには美容師免許が必要です。

民間の協会、団体などの資格だけでは、できません。  
(〇〇検定1級、△△認定資格など)

## まつ毛エクステサロンを営業するには、必ず保健所への届出が必要です。

保健所では、店舗の衛生状態、美容師の従事状況について確認しています。

店内に美容所検査確認済証や美容師の氏名・免許番号などが掲示されているか確認してみてください。



※平成25年4月から様式が変わります。

### \* あなたの担当者は美容師さんですか？

### \* あなたのサロンは、保健所の確認を受けているお店ですか？

掲示を確認してみてください。

## <参考>美容師免許が必要な施術について

美容師免許が必要(例)		不要(例)
<ul style="list-style-type: none"> <li>● カット</li> <li>● カラー</li> <li>● セット</li> </ul>	<ul style="list-style-type: none"> <li>● エクステーション</li> </ul>	<ul style="list-style-type: none"> <li>● ネイル</li> </ul>
<ul style="list-style-type: none"> <li>● まつ毛エクステ</li> <li>● 眉カット</li> </ul>	<ul style="list-style-type: none"> <li>● メイク</li> </ul>	<ul style="list-style-type: none"> <li>● エステ</li> </ul>
		<ul style="list-style-type: none"> <li>● 化粧品・エクステ等の販売(使用方法を教えるための施術)</li> </ul>

※通常首から上の容姿を美しくするための施術については美容師免許が必要とされています。