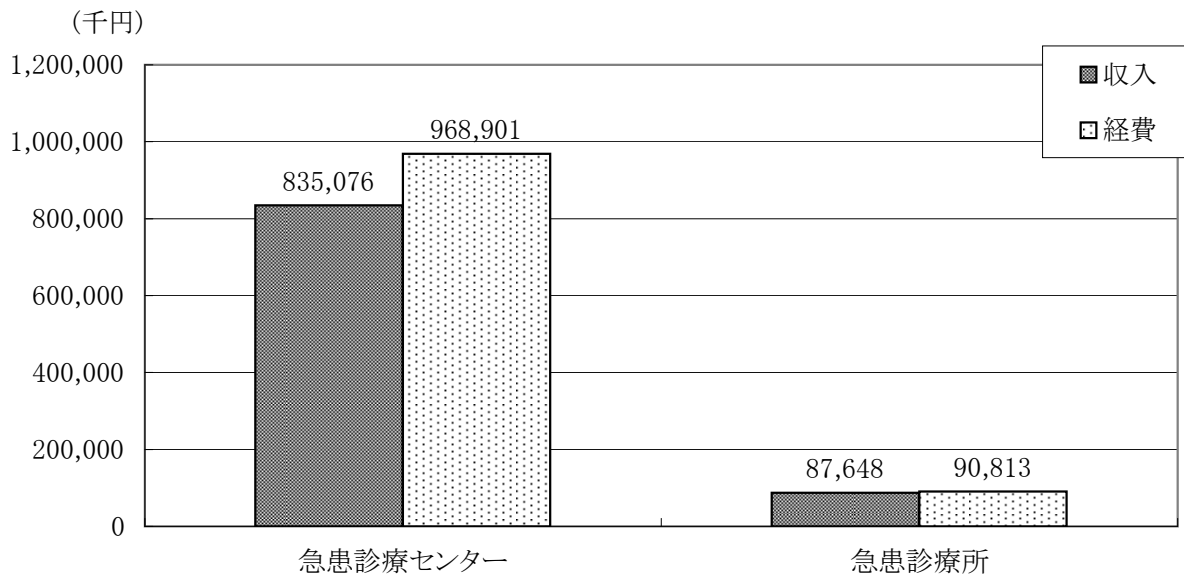


前回の補足資料

(1) 平成23年度 急患診療センター・急患診療所の収支(全診療科目)



<参考> 収支の内訳(平成23年度)

(1) 収入

(単位:千円)

区分	急患診療センター	急患診療所	備考
診療報酬・手数料	835,076	87,648	診療報酬・診断書料等

※未収金の回収分および還付金は含まない。

(2) 経費

(単位:千円)

区分	急患診療センター	急患診療所	備考
人件費等	727,593	71,311	急患診療センター・急患診療所要員出勤料, 専従職員給与費等
管理経費	60,502	0	電話料, 光熱給水費, 清掃委託料, 寝具借上料等
業務経費	79,646	4,053	自動車借上料, 郵便料, 保険料, 印刷消耗品費等
医薬材料費	43,694	6,673	
診療報酬請求委託料	7,253	1,108	
消費税	50,213	7,668	
合計	968,901	90,813	

※医薬材料費については、急患診療センターと急患診療所で経費を分けることができないため、患者数で按分している。

(3) 市費投入額

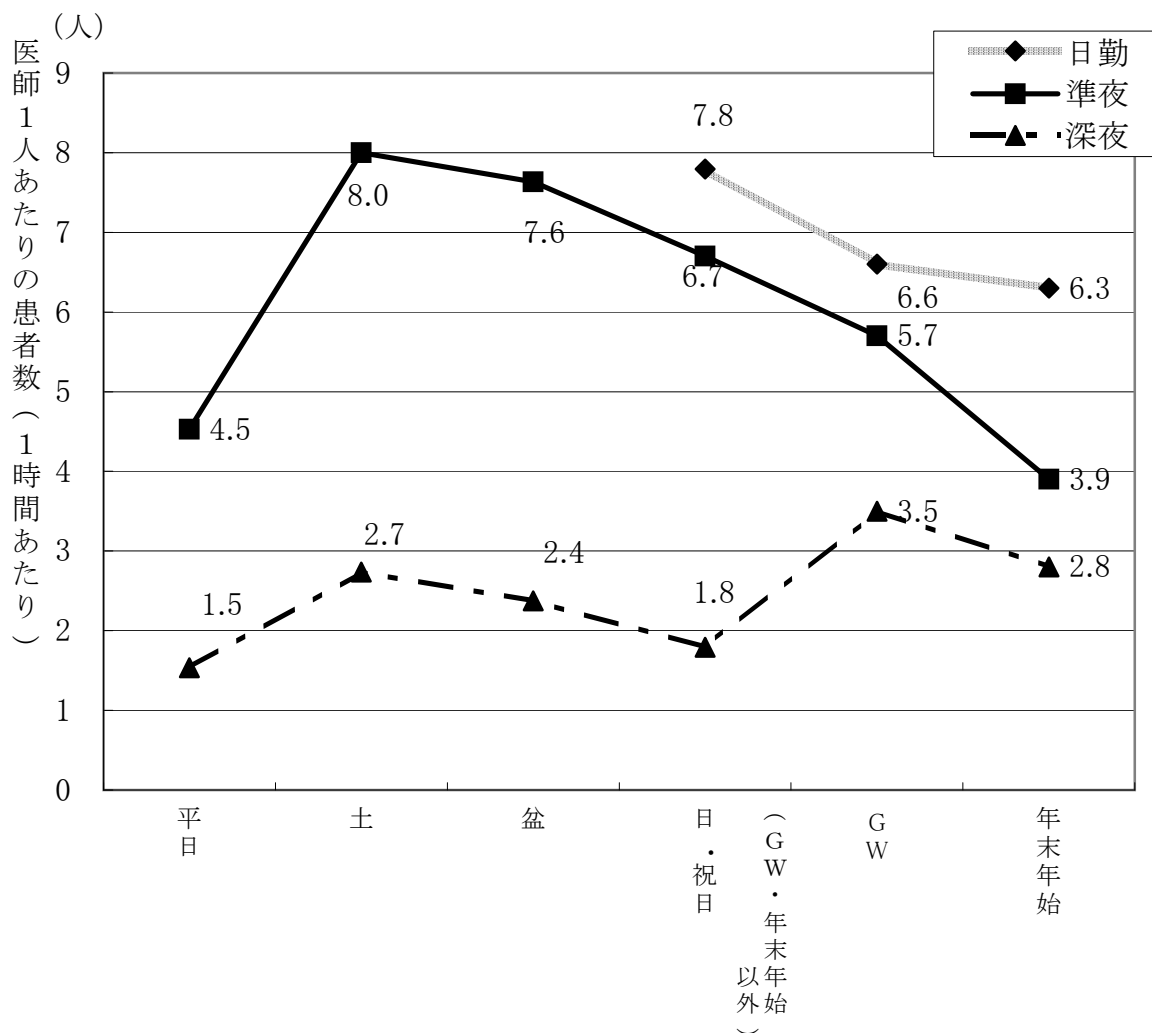
(単位:千円)

	急患診療センター	急患診療所	備考
市費投入額	133,825	3,165	

※上記は、急患診療センターおよび急患診療所における全ての診療科目(内科, 小児科, 外科, 産婦人科, 眼科, 耳鼻咽喉科)に係る収入・経費である。
 経費は、外科当番医および二次病床の確保に要する経費を含まない。

(2)平成23年度 急患診療センター小児科の医師一人あたりの患者数(1時間あたり)

① 診療日別



②月別 診療日別

(単位:人)

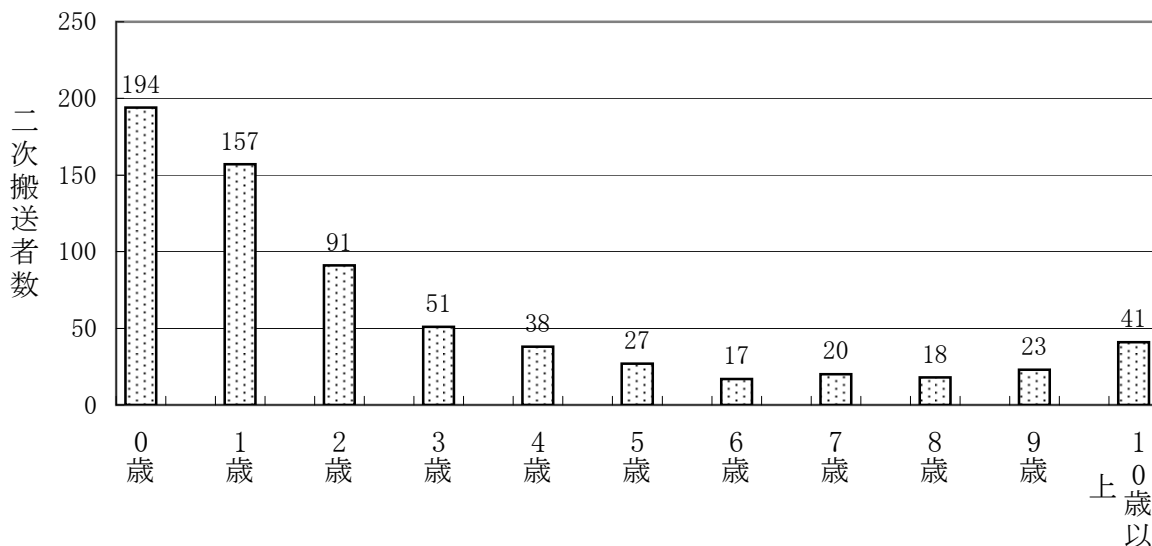
曜日	時間帯	4月	5月	6月	7月	8月	9月	10月	11月	12月	1月	2月	3月
平日	準夜	5.7	4.7	4.8	5.7	4.2	3.7	3.4	3.5	4.5	3.8	5.4	4.9
	深夜	1.9	1.8	1.4	1.6	1.2	1.4	1.2	1.3	1.8	1.3	1.7	1.7
土曜	準夜	12.4	9.2	9.1	10.9	6.7	7.4	5.4	5.8	5.9	6.3	8.7	8.2
	深夜	3.2	3.0	2.7	3.4	2.1	2.4	1.9	1.9	2.9	2.6	3.4	3.4
盆	準夜	-	-	-	-	7.6	-	-	-	-	-	-	-
	深夜	-	-	-	-	2.4	-	-	-	-	-	-	-
日・祝日	日勤	10.6	9.0	7.9	8.2	5.6	6.1	5.9	5.4	6.7	7.1	10.9	10.1
	準夜	10.7	7.4	7.3	8.9	6.8	6.7	5.5	4.4	5.0	5.0	6.9	5.9
	深夜	2.0	1.9	1.5	2.2	1.9	1.8	1.8	1.3	1.5	1.5	2.3	1.8
GW・ 年末年始	日勤	-	6.6	-	-	-	-	-	-	6.7	5.8	-	-
	準夜	-	5.7	-	-	-	-	-	-	4.0	3.7	-	-
	深夜	-	3.5	-	-	-	-	-	-	2.8	2.7	-	-

(3)平成23年度 年齢別 急患センターと急患診療所からの二次搬送患者数

(単位:人)

	0歳	1歳	2歳	3歳	4歳	5歳	6歳	7歳	8歳	9歳	10歳以上
二次搬送患者数	194	157	91	51	38	27	17	20	18	23	41

(人)

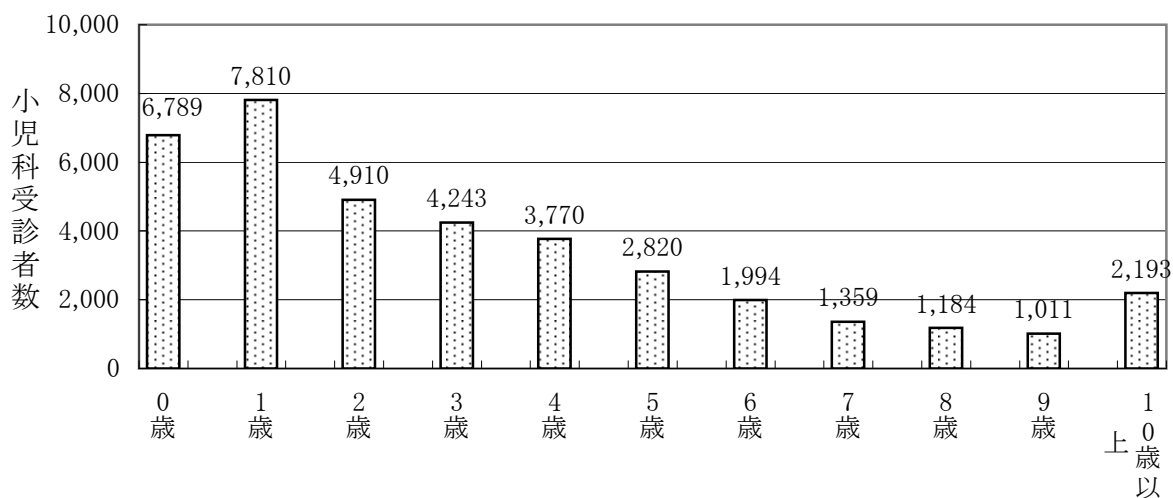


<参考>急患診療センター小児科 年齢別 受診者数(平成23年度)

(単位:人)

	0歳	1歳	2歳	3歳	4歳	5歳	6歳	7歳	8歳	9歳	10歳以上
受診者数	6,789	7,810	4,910	4,243	3,770	2,820	1,994	1,359	1,184	1,011	2,193

(人)



※上記には再診の受診者は含まない。

また、年度途中(平成24年1月)で、急患センター小児科の受診年齢が15歳までから12歳までに変更となったため、平成23年度の小児科受診者数とは一致しない。

(4)平成23年度 急患診療センター小児科受診者の居住地別内訳(0～12歳)

(単位:人)

区 分	東区	博多区	中央区	南区	城南区	早良区	西区	市外
急患診療センターの 受診者数(A)	6,502	3,212	3,664	2,888	2,962	7,047	5,921	5,887
福岡市の12歳以下の 人口(B)	37,662	21,421	16,690	29,741	14,527	27,913	26,776	—
受診者の人口比率 (A/B×100)	17.3%	15.0%	22.0%	9.7%	20.4%	25.2%	22.1%	—

※上記には再診の受診者は含まない。

また、年度途中(平成24年1月)で、急患センター小児科の受診年齢が15歳までから12歳までに変更となったため、平成23年度の小児科受診者数とは一致しない。

※人口は平成24年3月末時点の住民基本台帳および外国人登録者数(0～12歳)を合算したもの。