

年に1度はよかドックで健康チェック

「よかドック」は市国民健康保険に加入している40～74歳の人を対象にした、生活習慣病予防のための健診です。血液・心電図検査など1万円程度の健康診断を500円で受診できます。よかドックご案内センター（☎711-4826 📠733-5756）では受診できる医療機関を案内します（予約は直接医療機関へ）。詳しくは、ホームページ（「けんしんナビ」で検索）をご覧ください。

博多区保険年金課 ☎419-1117 📠441-0075



子育てホッとひろば はかたん

子どもの発達が心配な保護者のための、一息つける空間です。

7月8日(金)午前10時15分～11時半 博多区役所5階集団指導室

多区役所5階集団指導室博多区地域保健福祉課 ☎419-1100 📠402-1169 区内に在住または勤務する保護者と子ども（保護者だけの参加も可）先着10組 無料 6月15日(水)午前9時半以降に電話かファクスで同課へ。

博多区子育て教室

子どものイヤイヤ期についての話と、楽しい親子遊びを行います。

7月15日(金)午後1時半～3時半 博多区役所5階集団指導室博多区子育て支援課 ☎419-1086 📠402-2703 区内在住の1歳～3歳とその保護者先着10組程度 無料 電話かファクスで6月15日(水)～6月30日(木)に同課へ。

夏休み短期水泳教室

小学生を対象に、水慣れからクロールまで

を学びます。申し込み方法や持参物など、詳しくはホームページ（「博多市民プール」で検索）をご覧ください。

第1期=7月25日(月)から、第2期=8月8日(月)から（各4日間）博多市民プール（東那珂一丁目）☎473-8855 📠473-8856 各15人 1,760円 往復ハガキまたは館内配布申込用紙で6月25日（必着）までに同施設へ。

認知症サポーター養成講座

認知症の人を地域で見守るため、その症状や接し方について基本を学びます。

7月14日(木)午後2時～3時半 博多区役所5階集団指導室博多区地域保健福祉課 ☎419-1099 📠402-1169 先着25人 無料 電話か、ファクスに応募事項を書いて6月15日(水)午前10時以降に同課へ。



【問い合わせ・申込先】 ①集団健診予約センター ☎0120-985-902 📠0120-931-869

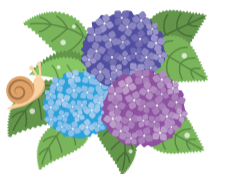
②健康課健康・感染症対策係 ☎419-1091 📠441-0057 (📠は②～④、⑥共通)

③健康課母子保健係 ☎419-1095 ④健康課精神保健福祉係 ☎419-1092

⑤地域保健福祉課 ☎419-1100 📠402-1169 ⑥健康課企画管理係 ☎419-1089

※料金の記載がないものは無料。各健(検)診は受診料の減免制度あり(満70歳以上や、市民税非課税世帯の人など)。

※場所の記載がないものは博多区役所5階で実施(博多駅前二丁目8-1)



健(検)診等

健(検)診予約は、各健(検)診日の10日前(土・日曜・祝休日を除く)まで ※予約受付日時は平日午前9時～午後5時

★8/24(水)は託児付き健(検)診です。託児の対象は、BCG接種済みの生後6カ月～未就学児 健(検)診を予約後②健康課健康・感染症対策係へ。

問	予	内容	実施日		受付時間	対象・料金・その他 (令和5年3月31日までに対象年齢になる人は誕生日前でも受診可)	
			7月	8月			
申	込	よかドック (特定健診)			8:30～10:30	40～74歳の市国民健康保険に加入している人 500円 (令和4年度中に40歳・50歳になる人、満70～74歳の人は無料) 国民健康保険証、受診券	
		がん	胃がん (胃透視)	12(水) 29(金)		★24(水)	40～69歳 600円 ※満70歳以上の人は医療機関での受診をお願いします。
			大腸がん				40歳以上 500円
			乳がん				40歳以上 (2年度に1回) 40歳代1,300円、50歳以上1,000円
			子宮頸(けい)がん				20歳以上 (2年度に1回) 400円
			肺がん				40～64歳 500円 ※50歳以上で肺がんのハイリスク者は喀痰(かたん)細胞診検査(700円)あり。
			結核・肺がん				65歳以上
		胃がんリスク検査 (血液検査)	令和4年度中に35歳または40歳になる人 1,000円				
		骨粗しょう症検査	40歳以上 ※妊娠中の人、骨粗しょう症で現在治療中または経過観察中の人を除く。 500円				
		博多体育館での健(検)診	11(月)	—		9:30～12:00	【健(検)診名】よかドック、胃がん、大腸がん、乳がん、子宮頸がん、肺がん、結核・肺がん、胃がんリスク検査 (血液検査)

検査・相談等

問	予	内容	実施日		受=受付時間 実=実施時間	対象・料金・その他
			6月	7月		
②	不要	エイズ・クラミジア・梅毒抗体検査	23(水)	14(木) 28(木)	受9:00～11:00	匿名で検査可。検査結果を2週間後に本人に直接説明。
			22(水)	13(水) 27(水)	受16:00～18:00	
	不要	B型・C型肝炎ウイルス検査	—	14(木)	受9:00～11:00	区内に住民20歳以上で過去に検査を受けたことがない人 身分証明書
	要	栄養相談	27(月)	11(月) 22(金)	10:30～11:30 実13:00～14:00 14:30～15:30	管理栄養士による食事のバランス、離乳食などの個別相談。
③	要	離乳食教室	17(金)	—	13:30～14:10 14:40～15:30	離乳食開始の目安、初期の進め方についての相談。
		さざんぴあ博多での離乳食教室	—	15(金)	実13:30～14:30	生後4～7カ月頃の乳児の保護者 各回12組(さざんぴあ博多開催分は15組)
④	不要	母子健康手帳集団交付	27(月)	4(月) 25(月)	13:00～15:30	区内に住む妊婦とその家族 妊娠届出書、個人番号(マイナンバー)が確認できるもの、本人確認書類など
	要	マタニティ個別相談会	20(月)	11(月)	13:00～13:30 13:45～14:15 14:30～15:00	区内に住む妊婦とその家族 母子健康手帳、筆記用具
④	要	精神保健福祉家族講座	—	5(水)	13:30～15:30	心の病を抱える人の家族を対象にした交流会。
		心の健康相談	21(水)	19(水)	13:30～15:30	精神科医による相談。前日まで
		お母さんの心の相談	22(水)	—	9:30～11:30	専門医による相談。妊産婦 1週間前まで

母子巡回健康相談

問	予	場所	実施日	実施時間
⑤	要	三筑公民館	7/19(水)	13:30～
		板付会館	7/21(木)	
		月隈公民館	7/22(金)	
		那珂公民館	7/25(月)	

校区献血

問	予	場所	実施日	実施時間
⑥	不要	御供所公民館	6/16(木)	10:00～12:00 13:00～15:30
		美野島公民館	6/17(金)	10:00～12:00 13:00～15:00
		板付公民館	6/26(日)	9:30～12:00 13:00～15:30
		弥生会館	6/29(水)	10:00～12:30 13:30～16:00
		席田公民館	7/6(水)	9:30～12:00
		三筑会館		14:00～16:00
		那珂公民館	7/8(金)	9:30～11:30
		月隈公民館		13:30～16:00