



博多区役所
〒812-8512 博多区博多駅前二丁目8-1
区役所代表電話 ☎ 441-2131



区の人口 252,472人 (前月比400人増) (男121,637人 女130,835人) 世帯数 156,814世帯 (前月比990世帯増) (令和4年4月1日現在推計)

☎=日時、開催日、期間 所=場所 問=問い合わせ ☎=電話 ㊟=ファクス 対=対象 定=定員 料=料金、費用 託=託児 申=申し込み 持=持参 電=メール 頁=ホームページ

公民館でマイナンバーカードを申請すると郵送で受け取れて便利です

区内の各公民館でマイナンバーカードの申請受け付けや申請用写真撮影、マイナポイント申し込みのサポート(マイナンバーカードを持っている人のみ)を行います。
公民館で申請すると区役所に行かずに手続きができます。カードは後日郵送で自宅に届くので大変便利です。
詳細はホームページ(「福岡市マイナンバーカード申請出張サポート」で検索)をご覧ください。
区内に住んでいる人 福岡市マイナンバーカード出張サポート受付センター ☎260-3590 ㊟272-2312 (午前9時~午後6時)



スマホはこちらから

Table with 4 columns: 公民館, 実施日, 時間, 予約期間. Lists various community centers and their application dates and times.

毎年6月は食育月間です ~日本型食生活を再確認しましょう~

「日本型食生活」とは、ごはんを主食とし、主菜・副菜に乳製品や果物を加えた栄養バランスの良い食生活のことです。

単品の献立では栄養バランスが偏りがちになります。毎回の食事に、主食・主菜・副菜をそろえましょう。



区健康課 ☎419-1091 ㊟441-0057

飲み水に異常を感じたら

多くの集合住宅やビルでは、いったん貯水水槽にためた水道水が各部屋に給水されています。水道水には細菌などの繁殖を抑えるために塩素が含まれていますが、貯水水槽の管理状況や気温等の影響で、塩素が消失してしまうことがあります。

区衛生課では、塩素の有無が分かる簡易検査キットを無料で配布しています。飲み水に異常を感じたら、ご相談ください。

区衛生課 ☎419-1125 ㊟434-0007



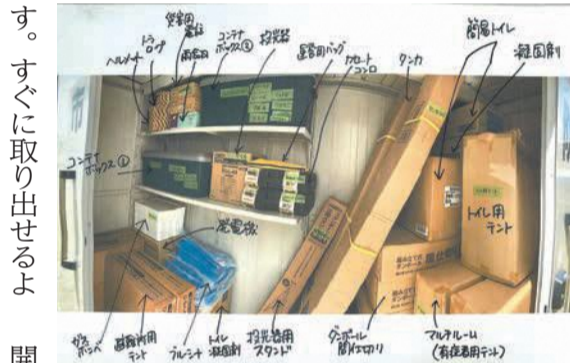
防災士の資格を持つ、春住校区の自主防災会長丸山茂さんⅡ写真Ⅱに同校区の話をお聞きました。
●避難経路を知ろう
春住校区は、大雨の際に氾濫する恐れがある御笠川と那珂川に挟まれています。事前に避難経路

●いざというときに役立つように
春住小学校と花野公園に防災倉庫を設置し、あらゆる年代・性別の人が利用できるよう、区役所と相談しながら備蓄品を補充しています。緊急時は一刻を争います。

●小学生も一緒に防災を学ぶ
コロナ禍の前は、校区の各町内会と春住小学校が合同で避難訓練を行っていました。子どもの頃から防災について考える良いきっかけになると思いますので、コロナが落ち着いたら早く訓練を再開したいです。

●お互いに協力して備えよう
災害が起きたときに協力し合えるよう、ご近所とのつながりを築くことが大切だと思います。公民館などで開催する防災訓練は、和気あいあいとした雰囲気で行っているため、気軽にご参加ください。
総務課 ☎419-1044 ㊟452-6735

地域の安全はみんなで守る 「防災力」を高めよう
災害が起きた場合に、命を守り、被害の拡大を防ぐためには、地域の協力が不可欠です。
災害に備えて、区内各校区の自主防災組織は、避難訓練や食料・必需品の備蓄管理などを行っています。
同会は、地域の皆さんが安全な場所に避難できるように、冊子を渡して避難の方法を伝えています。
●いざというときに役立つように
春住小学校と花野公園に防災倉庫を設置し、あらゆる年代・性別の人が利用できるよう、区役所と相談しながら備蓄品を補充しています。緊急時は一刻を争います。



どこに何があるか誰が見ても分かるよう、倉庫の物資をまとめた図=上写真=を倉庫内に掲示

春住小学校に設置している防災倉庫

博多体育館からのお知らせ 「親子にこにこキッドボックス」参加者募集

1人歩きが出来る子どもと保護者が、音楽に合わせて楽しく体を動かします。日程や参加費など詳しくは、ホームページ(「博多体育館」で検索)で確認するか、同施設にお問い合わせください。

所 博多体育館 (山王一丁目) ☎481-0301 ㊟481-0302 1歳6カ月以上の子どもとその保護者 先着12組 同施設窓口で受け付け(電話では受け付け不可)。

ラブアースクリーンアップ2022

6月に地域で行う清掃活動にごみ袋を無料で配布し、収集も無料で行います。詳細はお問い合わせください。 ※5面に記事

区自転車対策・生活環境課 ☎419-1068 ㊟441-5603

市は新型コロナワクチン接種を実施しています。詳しくは、市ホームページ(「福岡市 コロナワクチン」で検索)でご確認ください。

市新型コロナワクチン接種コールセンター ☎260-8405 ㊟260-8406

ファミリー・サポート・センターの会員になりませんか

「福岡ファミリー・サポート・センター」は、地域の中で育児を助け合う会員制の組織で、現在区内で約600人が登録しています。

自宅で子どもを預かる「提供会員」になるための講習会を7月、9月、11月、来年1月に開催します。子どもを預けたい「依頼会員」になるための講習会を随時開催しています。詳細はお問い合わせください。

福岡ファミリー・サポート・センター博多支部 ☎474-0218 ㊟436-3652

