



博多

博多区役所
〒812-8512
博多区博多駅前二丁目8-1
代表電話
☎441-2131

博多区HP
区政情報や
手続き案内

博多区 **検索**

博多の魅力HP
歴史や
観光情報

博多の魅力 **検索**

校区・地区HP
区内各校区・
地区の情報

しっとく博多 **検索**

区の人口 257,908 人 (前月比 613 人増) (男 124,203 人 女 133,705 人) 世帯数 162,528 世帯 (前月比 497 世帯増) (令和5年6月1日現在推計)

📅 =日時、開催日、期間 📍 =場所 🗨️ =問い合わせ ☎ =電話 📠 =ファクス 👤 =対象 👤 =定員 💰 =料金、費用 🏠 =託児 📄 =申し込み 🗳️ =持参 ✉ =メール 🌐 =ホームページ

夏本番 ☀️ 賢く熱中症を予防しましょう

1年のうち最も気温上昇が激しい7月は、熱中症による救急搬送が急増します。

熱中症は誰でもかかる可能性があります。予防のポイントを押さえて、暑い季節を乗り切りましょう。

もし目まいや吐き気などの症状が現れたら、早めに応急手当を行い、重症化を防ぎましょう (右囲み参照)。

●高齢者の熱中症予防

熱中症患者の約半数は高齢者です。高齢者は暑さやのどの渇きを感じにくいいため、本人が気づかない間に、脱水症状になることがあります。室内にいる場合や夜間でも、注意が必要です。

▷のどが渇かなくても、小まめに水分を取りましょう。

▷温湿度計を置き、室温が28度を超えないように注意しましょう。

▷身近に高齢者がいる場合は、積極的に声を掛けましょう。

📍区健康課 ☎419-1091 📠441-0057

熱中症予防のポイント

💧 小まめに水分補給

▷1日1.2リットルを目安に水分を取りましょう。

▷たくさん汗をかくときは塩分も取りましょう。

🌡️ 温度・湿度に気を配ろう

▷クーラーなどを使用して、夜間でも、室温を28度以下に保ちましょう。

👕 涼しく過ごす工夫を

▷ゆったりした涼しい服装を心掛け、帽子や日傘、保冷グッズを活用しましょう。

👤 体調管理に気を付けよう

▷日頃から栄養や睡眠をしっかり取りましょう。

●熱中症の症状 こんな症状があったら要注意

軽症	中等症	重症
めまい 汗が止まらない こむら返り	頭痛 吐き気 体のだるさ	真っすぐ歩けない けいれん 体が熱い

●応急手当のポイント

▷涼しい場所へ移動し、服を緩めましょう。

▷保冷剤や冷たいペットボトルで、首や脇の下などを冷やしましょう。

▷冷たい水分を取りましょう。

●こんなときは迷わず救急車を

真っすぐ歩けないなど症状が重いときは、**119番**通報して救急車を呼びましょう。救急車を呼ぶべきか迷ったときは、県救急電話相談・医療機関案内「**#7119**」または県救急医療情報センター ☎471-0099へ。看護師が症状を聞いて救急車を呼ぶべきかを判断します。

7/15(土)~17(月・祝)の 証明書の発行について

システムメンテナンスのため、下記期間は住民票などの証明書が発行できません。

●コンビニ交付サービス

7月15日(土)から17日(月・祝)までの間、利用できません。

●証明窓口

証明サービスコーナー (博多駅・天神・千早)・区役所2階証明発行コーナー・区役所1階証明書自動交付機コーナーは、7月16日(日)・17日(月・祝)に臨時休館します。

詳細は市ホームページ(「証明サービス」で検索)で確認するか下記へお問い合わせください。📍区証明発行コーナー ☎402-0799 📠402-1190

知っとお?フレイル予防教室

フレイルとは、加齢とともに心身の活力が低下した状態をいいます。教室では、運動を中心にフレイルの基礎知識や予防のポイントを学びます。



📅8月28日(月)、9月4日(月)、15日(金)、20日(水)、10月23日(月)午前10時~正午の全5回
📍区役所5階集団指導室👤介護保険サービスを利用していない区在住の65歳以上の人 ※申込時に簡単な問診があります。👤抽選で20人📄無料📅8月10日(木)午後5時までに電話かファクスで区地域保健福祉課(☎419-1100 📠402-1169)へ申し込みを。

国民健康保険料の 納付が困難なときは相談を

国民健康保険・後期高齢者医療制度は、皆さんの保険料によって運営されています。保険料を滞納したままにしていると、給与などの財産を差し押さえられることがあります。納付が困難な場合は、下記へご相談ください。

📍区保険年金課 ☎419-1119 📠441-0075

博多駅地区土地区画整理 記念会館を利用してみませんか

博多駅の近くにある博多駅地区土地区画整理記念会館は、誰でも気軽に利用できる便利な施設です。

📖図書室=📷写真=には、小説や実用書、児童書など約2万6千冊の蔵書があり、無料で本の閲覧・貸し出しを行っています(市総合図書館などの本の取り寄せも可)。



サークル活動や会議などに使える「いこい室」もぜひご利用ください(有料・要予約)。詳しくは、下記問い合わせ先へ。

📍博多駅地区土地区画整理記念会館(博多駅前四丁目23-9) ☎📠474-0102📅午前10時~午後5時📅月曜日、祝日の翌日(土日が祝日の場合は翌火曜日)、12月28日~1月3日、5月3日~5日

7月31日(月)は固定資産税・ 都市計画税第2期の納期限です

期限内の納付をお願いします。

▷納付に関するお問い合わせ=区納税課 ☎419-1023 📠476-5188

▷課税内容に関するお問い合わせ=区課税課 ☎419-1032 📠476-5188

知っておきたい 民泊の基礎知識

■民泊サービスとは
戸建住宅やマンションの一室などを活用して、宿泊サービスを提供することです。



市内で民泊を営業するためには、県へ住宅宿泊事業法の届け出を行うか、市から旅館業法の許可を受ける必要があります。

市の旅館営業許可施設は、ホームページ(「福岡市 旅館業 オープンデータ」で検索)で確認できます。

■民泊で困ったときは
民泊施設は、出入り口付近に緊急連絡先を掲示することになっています。

トラブルが発生したときなどは、掲示されている緊急連絡先に連絡してください。

無届・無許可で営業している施設などについては、下記問い合わせ先に連絡してください。

📍区衛生課 ☎419-1125 📠434-0007

令和5年度高齢者乗車券の受付(郵送・オンライン)が始まります

詳細は本紙中面折り込みの「令和5年度高齢者乗車券のご案内」をご確認ください。郵送申請用の申請書も付いています。

こころの病 家族講座

統合失調症について理解を深める講座です。
 期 下表の通り ※いずれも午後1時半～3時半
 所 博多区役所5階集団指導室 博多区健康課 ☎419-1092 ☏441-0057 対 統合失調症の人の家族や支援者など 定 各回先着30人 料 無料 申 電話かファクスで同課へ。

日程	テーマ	講師
8/1(火)	統合失調症の症状と治療	精神科医
9/12(火)	家族の対応	精神保健福祉士

子育てホッとひろば はかたん

落ち着きがない、こだわりが強いなど、発達が気になる子どものための遊び場です。
 期 8月9日(水)午前10時15分～11時半
 所 博多区役所5階集団指導室 博多区地域保健福祉課 ☎419-1100 ☏402-1169 対 区内に在住または勤務する保護者と就学前の子(保護者だけの参加も可) 定 先着10組 料 無料 申 7

月18日(火)午前9時半から8月2日(水)までに右記コードにて受け付け。詳しくは、区ホームページ(「博多区 はかたん」で検索)で確認を。



スマホはこちらから

思春期子育てカフェ

思春期の子育てについて、疑問や悩みを語り合いませんか。スクールカウンセラーの堀井智帆さんがアドバイザーとして参加します。
 期 8月25日(金)午後7時～9時
 所 三筑会館(諸岡六丁目) 博多区生涯学習推進課 ☎419-1025 ☏419-1029 対 小中高生の保護者 定 40人 料 無料 申 電話かファクス、はがき(〒812-8512住所不要)、メール(hakata-kouza@city.fukuoka.lg.jp)に氏名(ふりがな)と電話番号を書いて同課へ。

空港周辺にお住まいの皆さんへ

福岡空港周辺の航空機騒音指定区域内で、防音工事により設置した空調機器(10年以

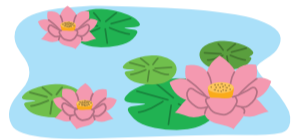
上経過し故障しているもの)の取り換えに、一定額を助成します。購入後の申請は対象外。
 ※制度が追加されました。詳細は下記まで。申込書は、市空港対策課(市役所10階)、区市民相談室、各共同利用会館で配布しています。問 空港周辺整備機構(博多駅東二丁目17-5アークビル9階) ☎472-4594 ☏472-4597 申 12月1日(必着)までに同機構へ郵送または持参。

第2期ウォーターキッズ教室I・II


水慣れから始め、泳ぎの基本動作の習得を目指します。所 博多市民プール(東那珂一丁目) ☎473-8855 ☏473-8856
 I = 9月4日～11月27日 毎週月曜日
 II = 9月9日～11月18日 毎週土曜日
 時間は各回午後3時45分～4時45分
 対 4～6歳の未就学児 定 各10名 料 6,600円 申 7月28日(金)まで。申し込み方法など詳細はホームページ(「博多市民プール」で検索)で確認するか、同施設まで問い合わせを。

保健だより

【問い合わせ・申込先】 ① 集団健診・よかドック総合窓口 ☎0120-985-902 ☏0120-931-869
 ② 健康課健康・感染症対策係 ☎419-1091 ☏441-0057 (☏は②～④共通)
 ③ 健康課母子保健係 ☎419-1095 ④ 健康課精神保健福祉係 ☎419-1092
 ⑤ 地域保健福祉課 ☎419-1100 ☏402-1169
 ※料金の記載がないものは無料。各健(検)診は受診料の減免制度あり(満70歳以上や、市民税非課税世帯の人など)。
 ※場所の記載がないものは博多区役所5階で実施(博多駅前二丁目8-1)



健(検)診等 健(検)診予約は、各健(検)診日の10日前(土・日曜・祝日を除く)まで。※予約受付日時は平日午前9時～午後5時

申 込 目 録	予 約	内 容	実 施 日		受 付 時 間	対 象 ・ 料 金 ・ そ の 他 (令 和 6 年 3 月 31 日 ま で に 対 象 年 齢 に な る 人 は 誕 生 日 前 で も 受 診 可)
			8 月	9 月		
申 込 目 録 ①、問 合 せ は ②	要	よかドック(特定健診)	23(水)	6(水) 25(月)	8:30～10:30  けんしんナビはこちらから	対 40～74歳の市国民健康保険に加入している人 料 500円(令和5年度中に40歳・50歳になる人、満70～74歳の人には無料) 託 国民健康保険証、受診券
		胃がん(胃透視)				対 40～69歳 料 600円 ※満70歳以上の人は医療機関で受診してください。
		大腸がん				対 40歳以上 料 500円
		乳がん				対 40歳以上(2年度に1回) 料 40歳代1,300円、50歳以上1,000円
		子宮頸(けい)がん				対 20歳以上(2年度に1回) 料 400円
		肺がん				対 40～64歳 料 500円 ※50歳以上で肺がんのハイリスク者は喀痰(かたん)細胞診検査(料700円)あり。
		結核・肺がん				対 65歳以上
		胃がんリスク検査(血液検査)				対 令和5年度中に35歳または40歳になる人 料 1,000円
骨粗しょう症検査	対 40歳以上 ※妊娠中の人、骨粗しょう症で現在治療中または経過観察中の人を除く。 料 500円					
さざんぴあ博多での健(検)診	—	8(金)	9:30～11:30	【健(検)診名】よかドック、胃がん、大腸がん、乳がん、子宮頸がん、肺がん、結核・肺がん、胃がんリスク検査(血液検査)		

検査・相談等

申 込 目 録	予 約	内 容	実 施 日		受 = 受付時間 奠 = 実施時間	対 象 ・ 料 金 ・ そ の 他
			7 月	8 月		
②	不 要	エイズ・クラミジア・梅毒抗体検査	26(水)	9(水)	受 16:00～18:00	匿名で検査可。検査結果を2週間後に本人に直接説明。受け付けを円滑にするため事前登録にご協力ください。  スマホはこちらから
	不 要	B型・C型肝炎ウイルス検査	—	10(木)	受 9:00～11:00	市内に住む20歳以上で過去に検査を受けたことがない人 託 本人確認書類
②	要	栄養相談	20(木)	7(月) 17(木)	奠 10:30～11:20	管理栄養士による食事のバランス、離乳食などの個別相談。 所 博多区役所6階
			26(水)	23(水)	奠 13:30～14:20 14:30～15:20	
②	要	離乳食教室	—	25(金)	奠 13:30～14:20 14:40～15:30	離乳食開始の目安、初期の進め方についての相談。
		さざんぴあ博多での離乳食教室	21(金)	—	奠 14:00～14:50	生後4～7カ月頃の乳児の保護者 定 各回20組(さざんぴあ博多開催分は18組)
③	要	博多区マタニティスクール	—	7(月)	受 13:00～13:30 奠 13:30～15:30	区内に住む妊婦とその家族 定 15組程度 託 母子健康手帳、筆記用具、水分補給できるもの、不織布のマスクなど
④	要	精神保健福祉家族講座	—	1(火)	奠 13:30～15:30	心の病を抱える人の家族を対象にした交流会。
		心の健康相談	18(火)	15(火)	奠 13:30～15:30	精神科医による相談。 申 前日まで 所 博多区役所6階
		お母さんの心の相談	—	23(水)	奠 9:30～11:30	専門医による相談。 対 妊産婦 申 1週間前まで 所 博多区役所6階

母子巡回健康相談

保健師・助産師などによる身体測定や育児相談です。
 対 妊産婦、乳幼児とその保護者 定 先着15組 申 電話か、ファクスで7月18日(火)午前9時半以降に博多区地域保健福祉課へ 託 母子健康手帳、バスタオルなど子供の身の回りの物



申 込 目 録	予 約	場 所	実 施 日	実 施 時 間
⑤ 要	—	板付会館	8/10(木)	13:30～
		奈良屋公民館	8/16(水)	
		那珂南会館	8/17(木)	
		千代公民館	8/18(金)	
		春住公民館	8/21(月)	
		東月隈会館	8/31(木)	