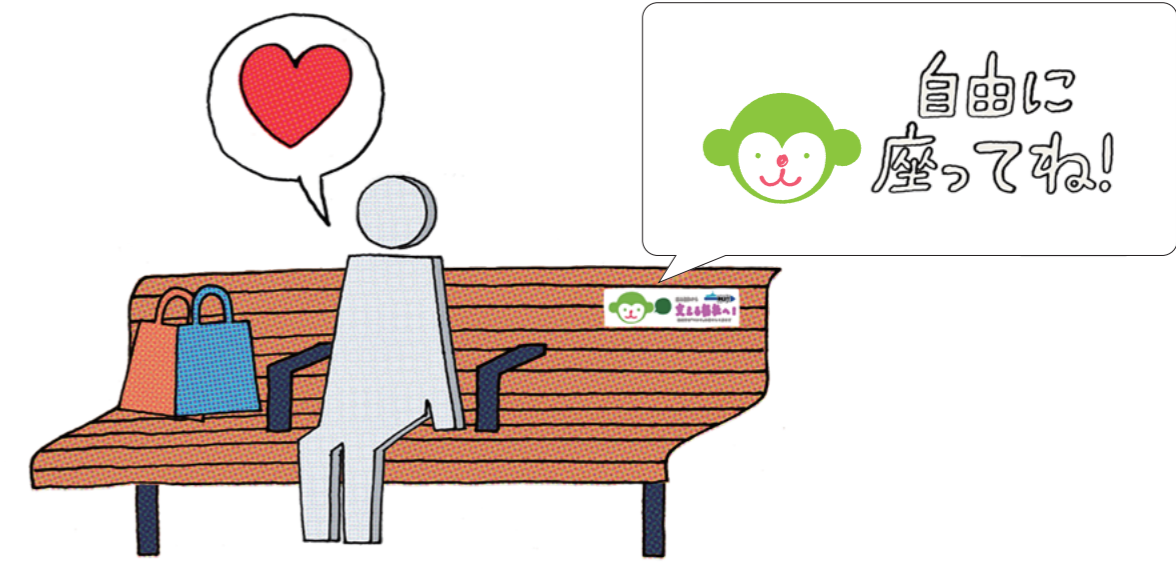




ユニバーサル都市・福岡
UNIVERSAL FUKUOKA CITY

おさるのベンチプロジェクト

誰もが気軽に外出しやすいまち「ユニバーサル都市・福岡」の推進や
超高齢社会に対応した「支える“まち”づくり」のため、皆さまのご協力をお願いします。



ご活用・ご協力
ください!!

ベンチ設置促進に向けた3つのメニュー

補助

購入費補助

Web

ホームページ掲載

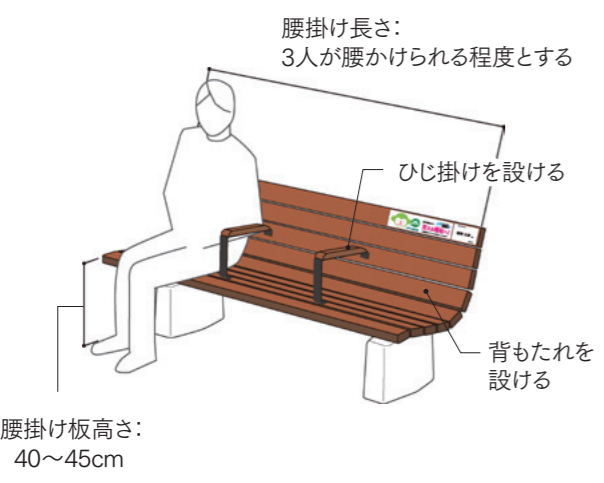
寄付

寄付受付

詳しくは中面へ

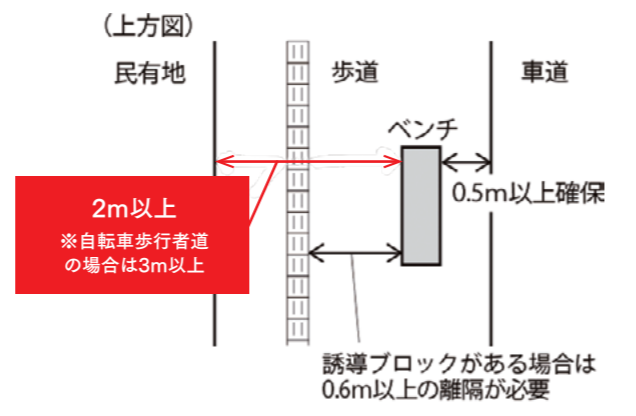
好ましいベンチデザイン

- 高齢者や障がい者等に配慮され、容易に動かないようなベンチが好ましい。



十分な幅員

- 歩道上にベンチを設置する場合は、設置した後の歩道幅員が2m以上(自転車歩行者道の場合は3m以上)確保できる場所である必要があります。
※車道とベンチの間隔を0.5m以上確保することが望ましい。

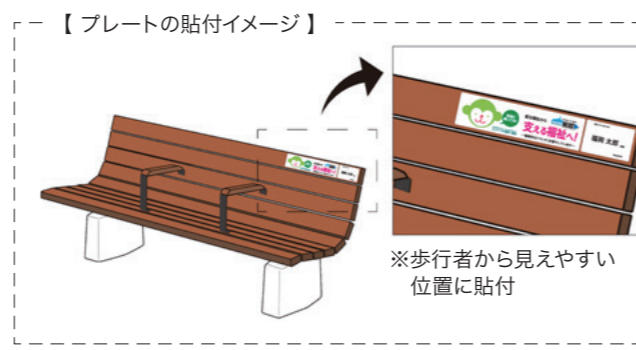
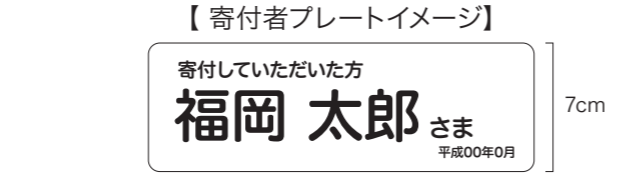


広報プレートの設置など

- 利用者のマナー向上を図り、歩行者が自由に座れるベンチであることがわかるように、広報プレートをベンチに貼付します。
※無料配布



- 寄付額に応じ、寄付者名等を記載したプレートをベンチに貼付します。
※希望される方のみ



地域団体によるベンチ設置

- バス停付近の歩道について、管理者の許可を受けた場合においては、自治会や商店街などの地域団体が自ら主体となってベンチを設置することができます。
※費用負担と維持管理を地域団体で行っていただく必要があります。(道路下水道局路政課)



お問い合わせ

福岡市保健福祉局 政策推進課 バリアフリー推進係
TEL : 092-733-5344 FAX : 092-733-5587 mail : seisaku.PHWB@city.fukuoka.lg.jp

3つのメニュー

※各種申請をお願いします。(申請先：保健福祉局政策推進課 092-733-5344)

補助

ベンチ購入費を補助します

※ 新たに設置される場合のみ

〔 ベンチ購入費の1/2
補助金上限額5万円 〕

Web

市のホームページに設置場所と
名前等を掲載します

※ 希望される方のみ

寄付

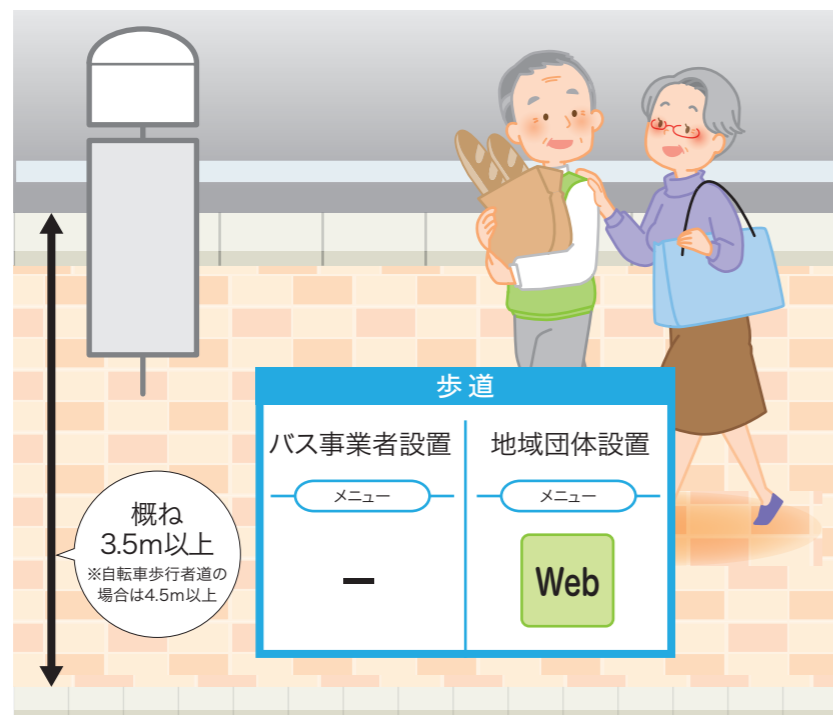
あなたの寄付で市がベンチを設置します

※ ベンチ購入費相当額の寄付をいただいた場合は、市が設置
※ 寄付額に応じたプレートベンチに貼付(希望される方のみ)

※ 利用者が怪我された場合等は、保険が適用されます。詳細は別途お問い合わせ下さい。

設置場所ごとの設置者とメニュー

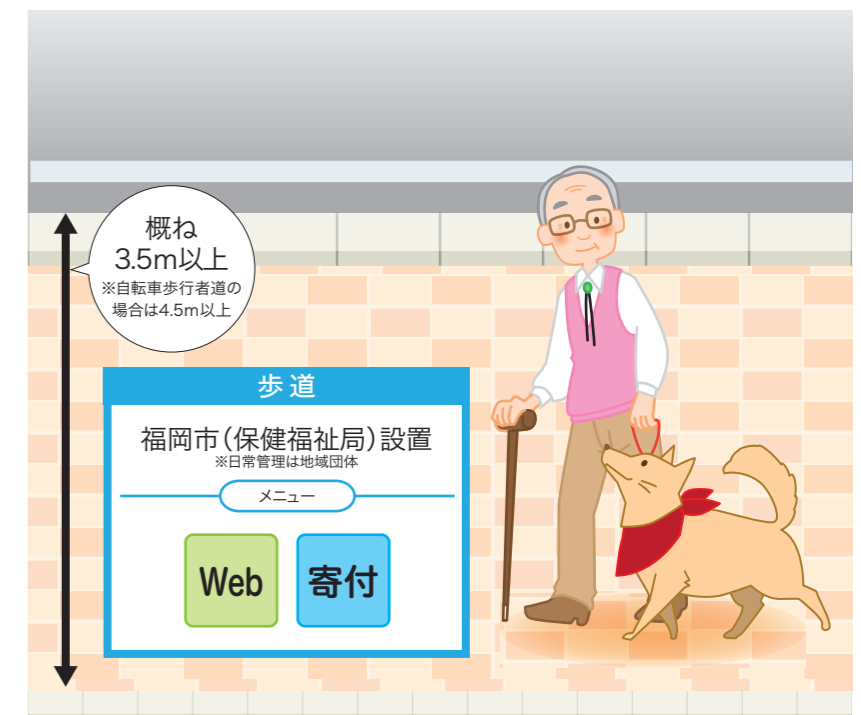
バス停付近（歩道に十分な幅員がある場合）



バス停付近（歩道に十分な幅員がない場合）



バス停付近以外（生活関連経路及びバス路線沿いに限定）

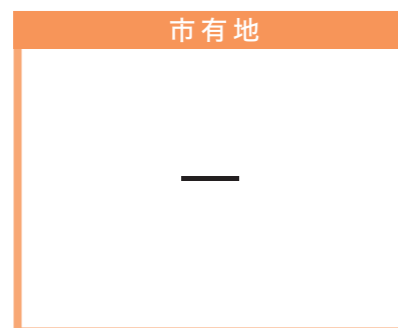


歩道

※自転車歩行者道の場合あり

歩道の
隣接地

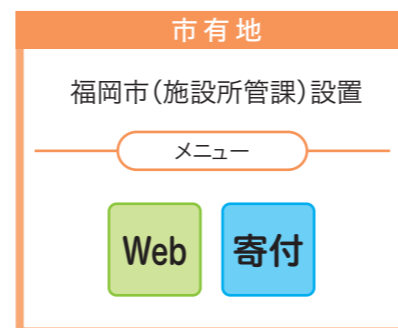
市有地



民有地



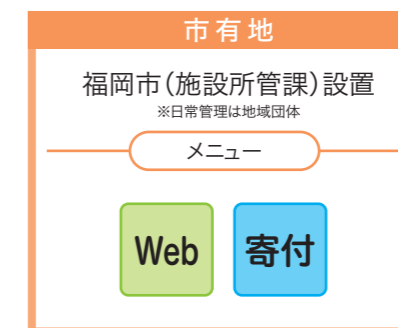
市有地



民有地



市有地



民有地

