

地番	(A) 26-4 (B) 26-22	(C) 26-23 (D) 26-24
----	-----------------------	------------------------

地積測量図

土地の所在 福岡市東区香椎照葉四丁目

地番 (A) 26-4				
NO	X _n	Y _n	X _n · (Y _{nt} - Y _{n-1})	距離
B41	73806.669	-53685.721	-13545317.33896642	189.61
E18	73724.081	-53856.414	-11797078.55582886	24.51
E25	73702.021	-53845.738	1622174.18023859	12.00
B10	73698.080	-53834.404	12617494.69722120	177.59
B16	73775.423	-53674.533	11915793.26134840	5.00
B15	73780.149	-53672.890	-825496.54041674	29.46
合計			-12430.29450383	
合計面積			6215.147251915	
地積			6215.14	m ²

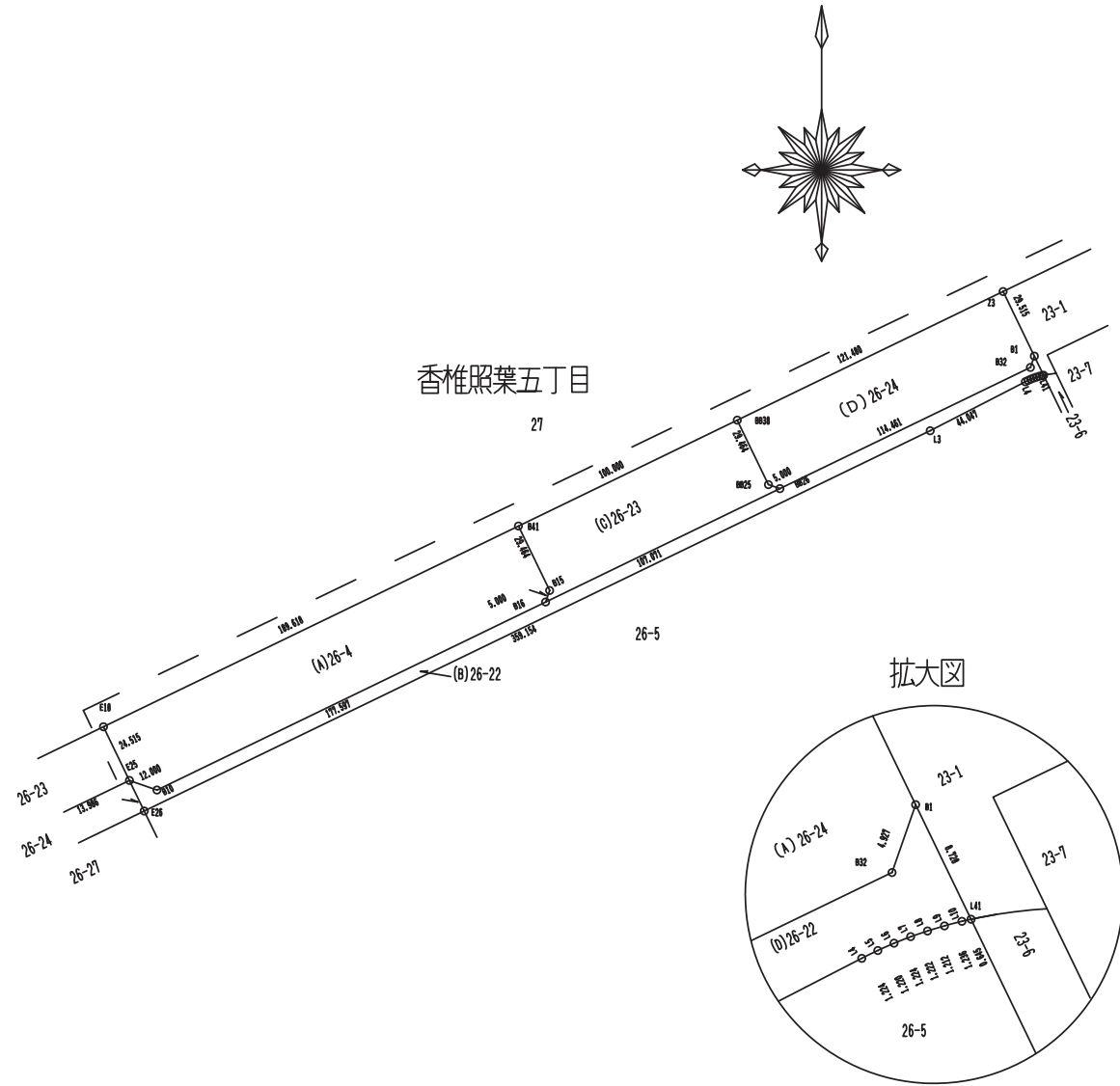
地番 (B) 26-22				
NO	X _n	Y _n	X _n · (Y _{nt} - Y _{n-1})	距離
B1	73876.553	-53473.482	-400433.08402011	4.92
B32	73871.899	-53475.111	-7731152.33831438	114.44
B26	73822.053	-53578.148	-14721704.44282875	107.07
B16	73775.423	-53674.533	-18905380.16833130	177.59
B10	73698.080	-53834.404	-12617494.69722120	12.00
E25	73702.021	-53845.738	-386419.71235630	13.98
E26	73689.433	-53839.647	24272894.20183410	358.15
L3	73845.850	-53516.344	26766292.32894500	44.04
L4	73866.018	-53477.186	2973698.15264400	1.22
L5	73866.550	-53476.886	163318.95089400	1.22
L6	73867.050	-53474.975	166200.87825900	1.22
L7	73867.500	-53473.836	169747.52878800	1.22
L8	73867.893	-53472.677	171373.51176000	1.21
L9	73868.240	-53471.516	174033.57579600	1.23
L10	73868.550	-53470.321	134773.17859750	0.64
L41	73868.697	-53469.691	-234289.34659207	8.72
合計			-4541.47495551	
合計面積			2270.737477755	
地積			2270.73	m ²

地番 (C) 26-23				
NO	X _n	Y _n	X _n · (Y _{nt} - Y _{n-1})	距離
B38	73850.218	-53595.702	-7595546.68844809	100.00
B41	73806.669	-53685.721	-5896967.05564638	29.46
B15	73780.149	-53672.890	825496.54041674	5.00
B16	73775.423	-53674.533	6989586.90798290	107.07
B26	73822.053	-53578.148	6766684.35846825	5.00
B25	73823.695	-53582.871	-1295879.00194298	29.46
合計			-6624.93817756	
合計面積			3312.469588780	
地積			3312.46	m ²

地番 (D) 26-24				
NO	X _n	Y _n	X _n · (Y _{nt} - Y _{n-1})	距離
Z3	73903.122	-53486.347	-8031693.23485473	121.48
B38	73850.218	-53595.702	-7128318.50979880	29.46
B25	73823.695	-53582.871	1295879.00194298	5.00
B26	73822.053	-53578.148	7958020.08416850	114.44
B32	73871.899	-53475.111	7731152.33831438	4.92
B1	73876.553	-53473.482	-830032.63144098	29.51
合計			-7892.9586865	
合計面積			3996.479834325	
地積			3996.47	m ²

総合計面積	15794.834152775 m ²
-------	--------------------------------

地番	面積
(A) 26-4	6215.147251915 m ²
(B) 26-22	2270.737477755 m ²
(C) 26-23	3312.469588780 m ²
(D) 26-24	3996.479834325 m ²



測点	標識の種類
E26	新設金属
L4	新設金属
L41	新設金属
B25	新設金属
B15	新設金属

※ 日本測地系による成果

作成者 _____ (平成 年 月 日 作成)

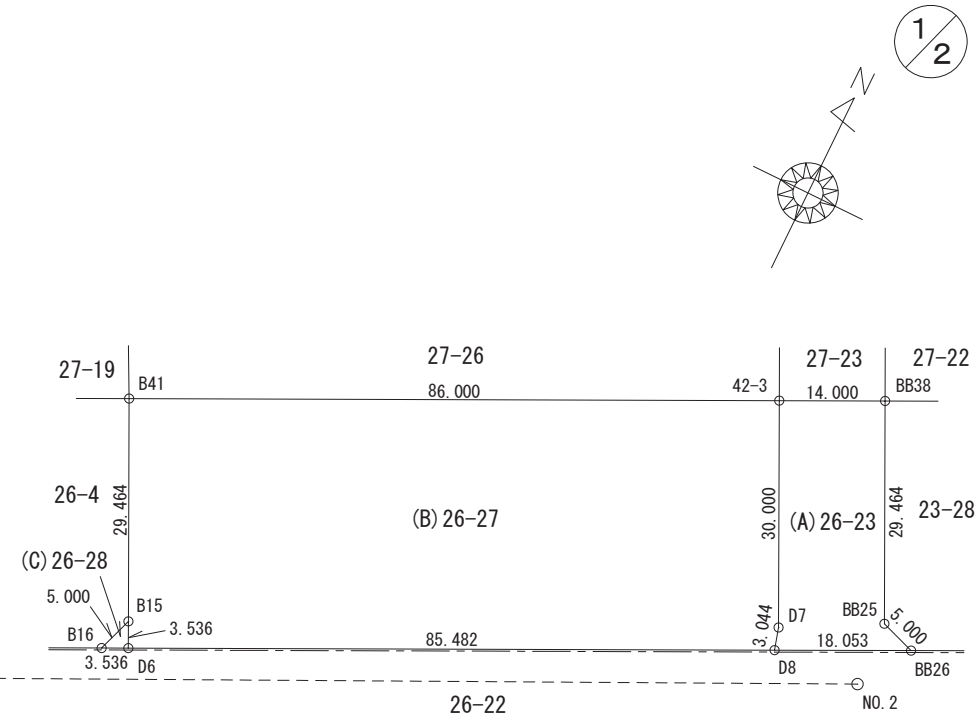
申請人 _____ 縮尺 1/3000

地番	26-23, 26-27 26-28	地積測量図
土地の所在	福岡市東区香椎照葉六丁目	

日本測地系・平面直角座標系Ⅱ

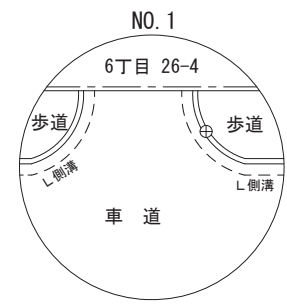
座標求積表

地番 (A) 26-23					
No.	標識	Xn	Yn	辺長	点間No
BB38		73850.2187	-53595.7026	14.000	42-3
42-3		73844.1218	-53608.3053	30.000	D7
D7		73817.1164	-53595.2407	3.044	D8
D8	新市プレート	73814.1903	-53594.4005	18.053	BB26
BB26	新市プレート	73822.0525	-53578.1489	5.000	BB25
BB25		73823.6954	-53582.8712	29.464	BB38
				倍面積	938.0417448
				面積	469.0208724
				地積	469.02 m ²

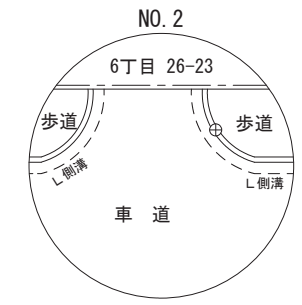


NO. 1

地番 (B) 26-27					
No.	標識	Xn	Yn	辺長	点間No
42-3		73844.1218	-53608.3053	86.000	B41
B41		73806.6694	-53685.7219	29.464	B15
B15		73780.1459	-53672.8903	3.536	D6
D6	新市プレート	73776.9632	-53671.3506	85.482	D8
D8	新市プレート	73814.1903	-53594.4005	3.044	D7
D7		73817.1164	-53595.2407	30.000	42-3
				倍面積	5674.3974659
				面積	2837.1987330
				地積	2837.19 m ²



26-22 香椎照葉四丁目



地番 (C) 26-28					
No.	標識	Xn	Yn	辺長	点間No
B15		73780.1459	-53672.8903	5.000	B16
B16	新市プレート	73775.4235	-53674.5333	3.536	D6
D6	新市プレート	73776.9632	-53671.3506	3.536	B15
				倍面積	12.5002554
				面積	6.2501277
				地積	6.25 m ²

使用基準点座標リスト

測点名	X座標	Y座標	種別
基-16	74088.821	-53015.625	3級基準点 金属標(真鍮)
基-17	73515.215	-54109.116	3級基準点 金属標(真鍮)
基-18	74186.973	-54477.169	3級基準点 金属標(真鍮)

引照点座標リスト

測点名	X座標	Y座標	材質
NO. 1	73689.829	-53843.501	金属標(真鍮)
NO. 2	73814.970	-53582.573	金属標(真鍮)

公式 $A=1/2 \sum (X_2-Y_1)(Y_1+Y_2)$

報告書番号 1400005

測量年月日 平成 26 年 4 月 17 日

作製者		申請人		縮尺	1 / 1000
-----	--	-----	--	----	----------

地番	27-19, 27-26, 27-27	地積測量図
土地の所在	福岡市東区香椎照葉六丁目	

日本測地系・平面直角座標系Ⅱ

座標求積表

地番 (A) 27-19					
No.	標識	Xn	Yn	辺長	点間No
C8		73968.7049	-53764.1112	176.184	C5
C5		73891.9777	-53922.7104	14.243	C4
C4		73878.5259	-53927.3904	3.364	C3
C3		73877.0609	-53930.4186	169.930	E18
E18		73724.0921	-53856.4146	189.618	B41
B41		73806.6694	-53685.7219	180.001	C8
				倍面積	68093.8051216
				面積	34046.9025608
				地積	34046.90 m ²

地番 (B) 27-26					
No.	標識	Xn	Yn	辺長	点間No
42-3		73844.1218	-53608.3053	176.466	42-2
42-2		74002.9748	-53685.1550	5.000	42-1
42-1		74004.6178	-53689.8774	82.464	C8
C8		73968.7049	-53764.1112	180.001	B41
B41		73806.6694	-53685.7219	86.000	42-3
				倍面積	30947.7268937
				面積	15473.8634469
				地積	15473.86 m ²

地番 (C) 27-27					
No.	標識	Xn	Yn	辺長	点間No
7-9		73879.7615	-53931.7251	3.000	C3
C3		73877.0609	-53930.4186	3.364	C4
C4		73878.5259	-53927.3904	14.243	C5
C5		73891.9777	-53922.7104	6.364	7-10
7-10		73889.2062	-53928.4392	10.000	7-9
				倍面積	119.1840304
				面積	59.5920152
				地積	59.59 m ²

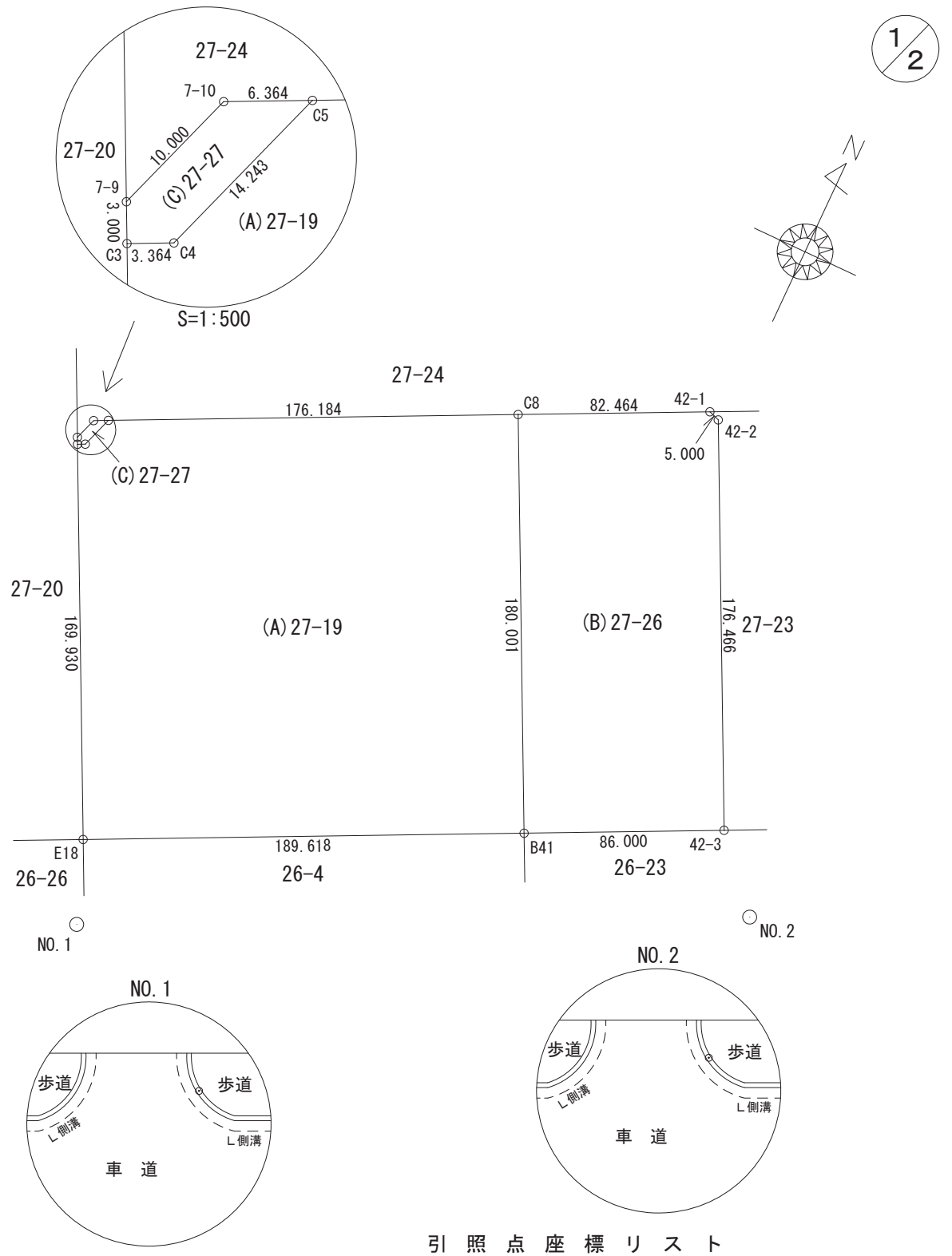
公式 $A=1/2 \sum (X_2-X_1)(Y_1+Y_2)$

使用基準点座標リスト

測点名	X座標	Y座標	種別
基-16	74088.821	-53015.625	3級基準点 金属標(真鍮)
基-17	73515.215	-54109.116	3級基準点 金属標(真鍮)
基-18	74186.973	-54477.169	3級基準点 金属標(真鍮)

報告書番号 1400001

測量年月日 平成 26 年 2 月 3 日



引照点座標リスト

測点名	X座標	Y座標	材質
NO. 1	73689.829	-53843.501	金属標(真鍮)
NO. 2	73814.970	-53582.573	金属標(真鍮)

作製者		囑託者		縮尺	1 / 3000
-----	--	-----	--	----	----------