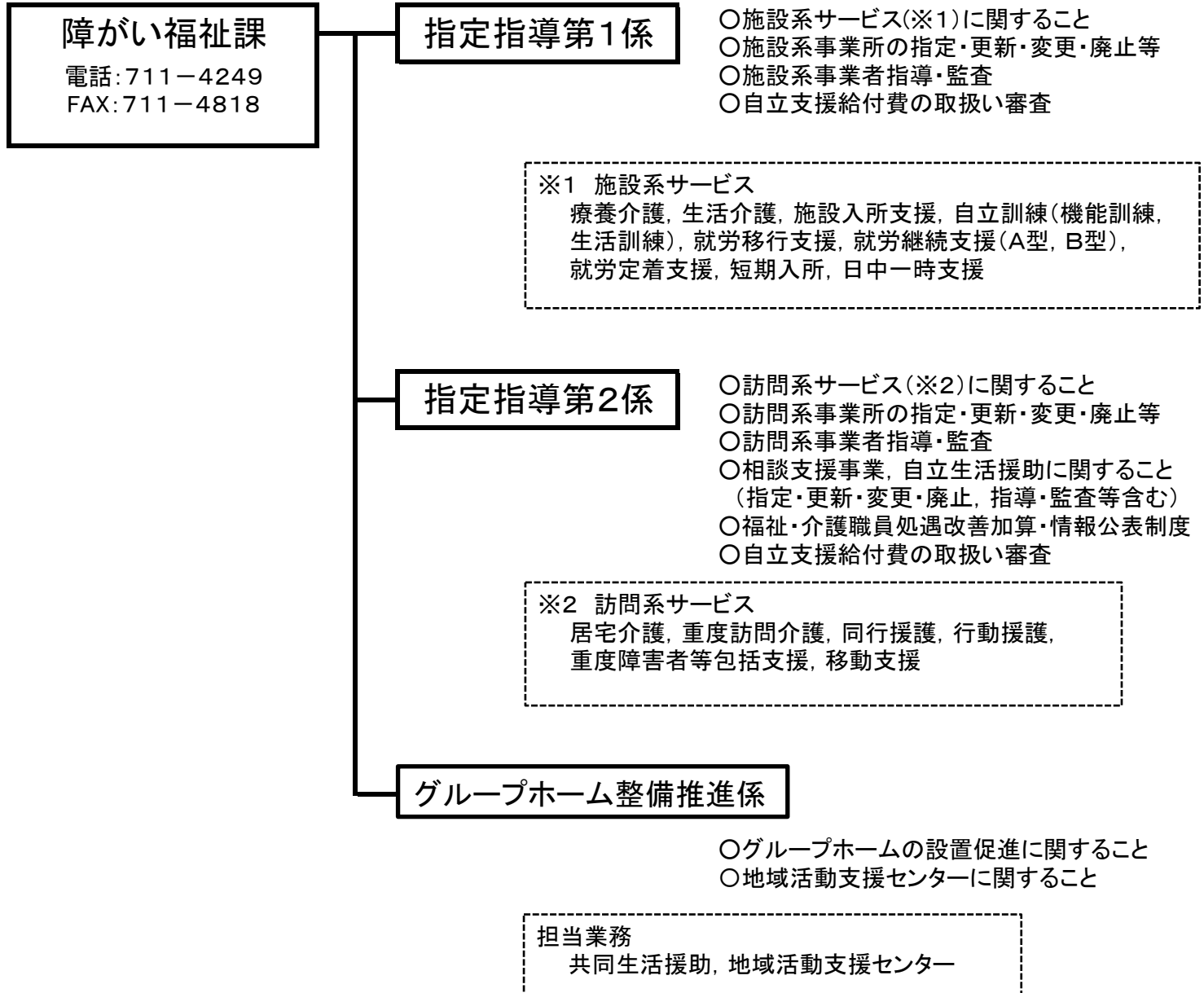


# 令和2年度(2020年度) 福岡市の組織について

(障がい福祉サービス事業所, 障がい者支援施設, 相談支援事業所, 移動支援・日中一時支援事業所関連)

## 1 本庁部門



## 2 区役所部門

区役所の窓口		電話	FAX
福祉・介護保険課 障がい者福祉係	東区	645-1067	631-2191
	博多区	419-1079	441-1455
	中央区	718-1100	771-4955
	南区	559-5121	512-8811
	城南区	833-4102	822-2133
	早良区	833-4353	831-5723
	西区	895-7064	881-5874
健康課 精神保健福祉係	東区	645-1079	651-3844
	博多区	419-1092	441-0057
	中央区	761-7339	734-1690
	南区	559-5118	541-9914
	城南区	831-4209	822-5844
	早良区	851-6015	822-5733
	西区	895-7074	891-9894