

## 2 アイランドシティ整備事業の概要と現状

---

### (3) まちづくりエリア

- アイランドシティのまちづくり
- 土地分譲の現状
- まちづくりエリアの現況
- まちづくりエリアの取組み
  - ・ 快適な都市空間の形成
  - ・ 新しい産業等の集積拠点の形成

# アイランドシティのまちづくり

## 快適な都市空間の形成

### 1 豊かな自然環境と共生するまちづくり



CO<sub>2</sub>ゼロ街区  
(イメージ図)

### 2 子どもの創造性や意欲を育み、誰もが健康で安心して暮らせるまちづくり

## 新しい産業等の集積拠点の形成

### 1 ふくおか健康未来都市構想の推進



<ふくおか健康未来都市構想のイメージ>

### 2 本市の新たな拠点の形成

# 土地分譲の状況



## 福岡市5工区の方譲実績 (H22年度分譲開始～H22年度末)



区分	計画全体	実績
分譲面積	約65.4ha	約2.9ha
分譲金額	約659億円	約10億円

## 博多港開発(株)工区の方譲実績 (H13年度分譲開始～H22年度末)

区分	計画全体	実績
分譲面積	約80.0ha	約62.7ha
分譲金額	約771億円	約548億円



# まちづくりエリアの現況

 世帯数 約1,500世帯  
 人口 約4,300人  
 (H23.6月末現在)

**■照葉小中学校（施設一体型小中連携教育校）**  
 平成19年4月 小学校開校  
 平成20年4月 中学校開校



《参考》  
 児童数・生徒数  
 (H23.5現在)  
 ・小学校 611人  
 ・中学校 155人

**■照葉公民館・老人いこいの家**  
 平成21年7月 開館



**■保育所**  
 平成22年4月 開所  
 園児数136人 (H23.5.12現在)



香椎浜第2ポンプ場（平成23年4月供用開始）



**■股関節・膝関節外科病院**  
 平成21年5月 開院



**■特別養護老人ホーム**  
 平成22年10月 開設



**■シーマークビル（オフィスビル）**  
 平成19年4月 サイバー大学開学  
 平成19年6月 福岡ビジネス創造センター開設



**■スポーツ研修施設**  
 平成23年6月 開設



**■外周緑地**



# まちづくりエリアの取組み (快適な都市空間の形成)

## 1 豊かな自然環境と共生するまちづくり

### 照葉のまちづくり



緑豊かな住宅地



照葉の森、コモンスペース



緑のネットワーク



海への眺望の確保



第2回アジア人間居住環境国際サミット  
(主催:アジアハビタット協会)

「アジア・グリーン健康住宅区モデル賞」受賞



「2006年グッドデザイン」受賞



平成18年度都市景観大賞  
(後援:国土交通省)

「美しいまちなみ優秀賞」受賞



経済産業省・キッズデザイン協議会  
「2008年キッズデザイン賞」受賞

# まちづくりエリアの取組み (快適な都市空間の形成)

## 1 豊かな自然環境と共生するまちづくり

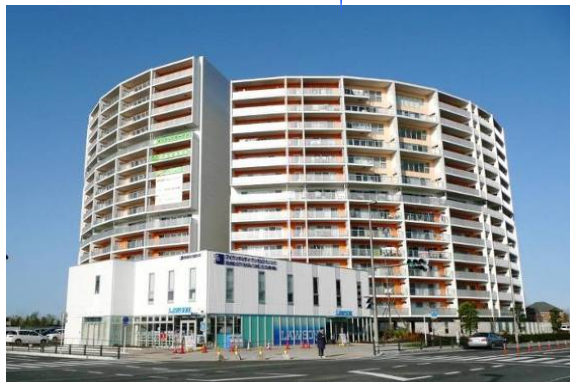
### 香椎照葉三丁目地区開発事業



アイランドシティ中央公園から臨む香椎照葉三丁目地区



高層マンション



賃貸住宅



オフィスビル  
(サイバー大学・ビジネス創造センター入居)

「2008年グッドデザイン」受賞 

「2010年度国際コンクリート工学連盟(fib)賞」受賞



# まちづくりエリアの取組み (快適な都市空間の形成)

## 1 豊かな自然環境と共生するまちづくり

### アイランドシティ中央公園



アイランドタワーから臨む「アイランドシティ中央公園」



建築家・伊東豊雄氏設計の体験学習施設「ぐりんぐりん」

「平成21年度日本造園学会賞(設計作品部門)」受賞

「平成22年度第12回公共建築賞優秀賞」受賞

### 外周緑地



### 海上遊歩道 -平成25年春完成予定-



# まちづくりエリアの取組み（快適な都市空間の形成）

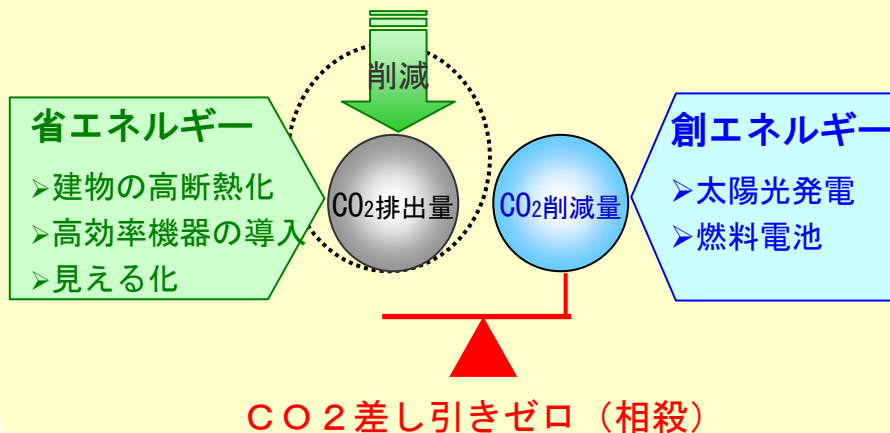
## 1 豊かな自然環境と共生するまちづくり

### 創エネ・省エネ型まちづくり （「CO<sub>2</sub>ゼロ街区」）(P33参照)

- 地球温暖化防止にも貢献する国内トップレベルの創エネ・省エネ型まちづくりの先導的モデル地区として「CO<sub>2</sub>ゼロ街区」を形成
- 街区全体（約6ha：戸建住宅175戸）でCO<sub>2</sub>の排出量を理論上ゼロに

#### （参考）“CO<sub>2</sub>ゼロ”の考え方

省エネルギーの徹底によりCO<sub>2</sub>排出量を抑えると同時に、積極的な創エネルギーによる売電で発電所のCO<sub>2</sub>排出量を削減し、CO<sub>2</sub>の排出量と削減量を理論上バランスさせた状態



【整備計画】（予定）

用途（戸数）：戸建住宅（175戸）

まちびらき：平成24年度

【特徴】

#### ◆最新の創エネ・省エネ対策



〔LED照明〕



〔太陽光発電〕



〔燃料電池〕

#### ◆良質な住環境の形成



〔コモンスペース〕



〔海への眺望〕

低炭素型都市のモデルとなる美しい住環境の形成



# まちづくりエリアの取組み（快適な都市空間の形成）

## 2 子どもの創造性や意欲を育み、誰もが健康で安心して暮らせるまちづくり

### 照葉小中学校

照葉小学校 平成19年4月開校

照葉中学校 平成20年4月開校

#### 〈小中連携教育校〉

小中学校の教職員が学力・指導方法について共通した考え方に基づき系統的、かつ継続・発展性のある教育活動を展開



ランチルーム



交流スペース



ワークスペース



外の教室



建物外観



体育館（大アリーナ）

### その他の施設



照葉公民館・老人いこいの家  
（平成21年7月開館）



保育所  
（平成22年4月開所）

# まちづくりエリアの取組み（快適な都市空間の形成）

## 2 子どもの創造性や意欲を育み、誰もが健康で安心して暮らせるまちづくり

### 教育



環境NPOによる照葉小中学校での体験型環境教育

### 健康



スロージョギング教室

キッズスポーツ多種目体験会  
(東区健康とエコを考える会)

### 環境



住民等を対象とした環境啓発活動や環境学習

### 安全・安心



タウンセキュリティ



# まちづくりエリアの取組み（新しい産業等の集積拠点の形成）

## 1 心くおか健康未来都市構想の推進

「生活」（健康で安心の居住環境）と、「産業」（次代を支える健康・医療・福祉分野の研究開発・ビジネス拠点）の両面から、生涯を通して誰もが健康で生きいきと暮らすことができる、“健康未来都市づくり”を推進

### ■ 高度専門医療機関の集積



股関節・膝関節外科病院  
平成21年5月開院



福岡市立新病院（こども病院）  
平成26年11月開院予定



### ■ アジア高齢社会プラットフォーム構想の推進

産学連携による人材育成・交流機能等を導入し、アジアの高齢化施策をリードする拠点を形成

- ▶ NPO法人アジア・エイジング・ビジネスセンター  
（平成20年3月設立）
- ▶ アイランドシティ生涯すこやかタウン協議会  
（平成22年9月設立）

### ■ 健康・高齢者関連施設等の立地促進



特別養護老人ホーム  
平成22年10月開設

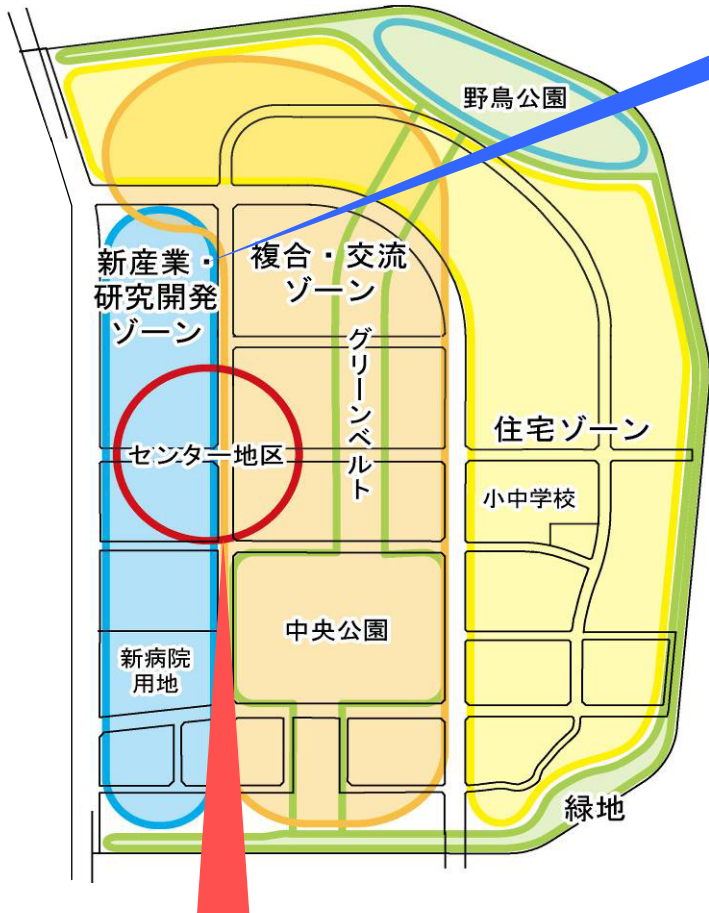


スポーツ研修施設  
平成23年6月開設

# まちづくりエリアの取組み (新しい産業等の集積拠点の形成)

## 2 本市の新たな拠点の形成

へまちづくりエリアゾーニング図



### センター地区

- 商業・業務機能、教育・科学・文化・芸術機能などの多様な都市機能を導入し、広域から人が集まる「賑わいとふれあいの場」を形成。

### 新産業・研究開発ゾーン

- 知識創造型産業（IT・コンテンツ等）などの分野について研究開発機能や人材育成機能等の立地を推進。

### 産学連携や創業支援機能の充実

#### 福岡ビジネス創造センター

新たなビジネスを創出しようとする企業及び先進的な研究を志向する研究者等を支援



#### サイバー大学

「福岡アジアビジネス特区」を活用した、日本で初めて全ての授業をインターネットのみで行う株式会社立の4年制大学





### 3 アイランドシティの立地特性

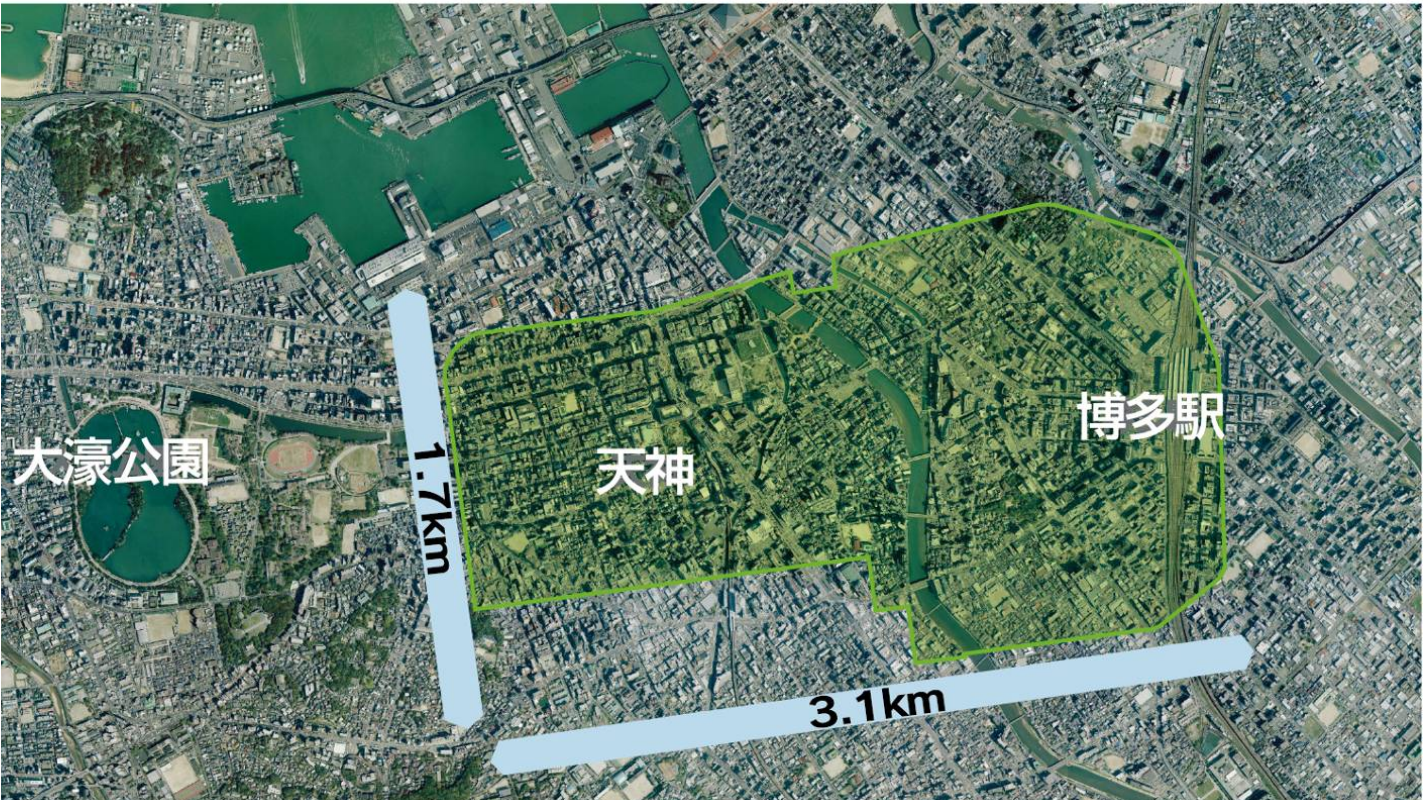
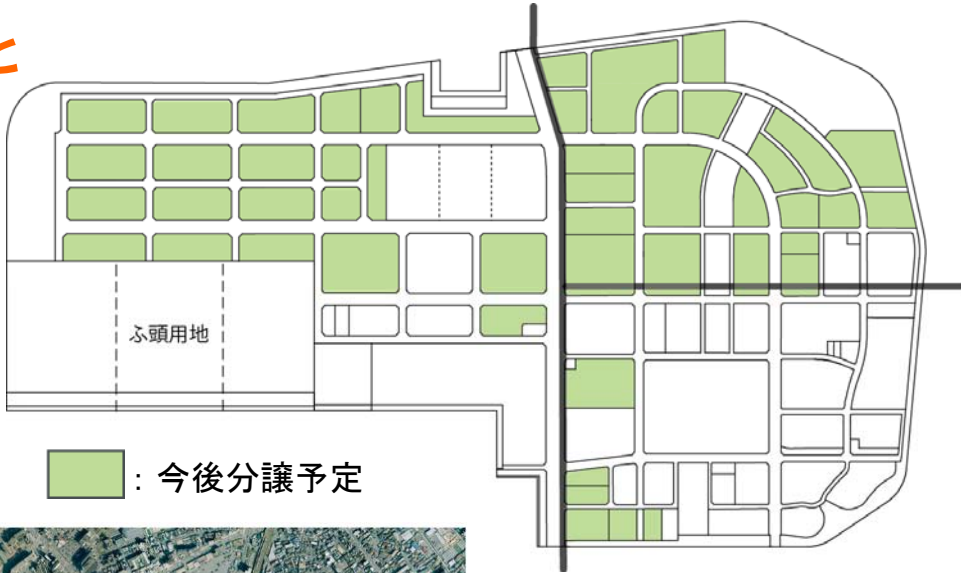
---

- 大規模な開発用地
- 東アジアに面する日本海ゲートウェイ
- 交通アクセス
- 自然環境
- 周辺施設
  - ・ 環境関連施設等の集積
  - ・ スポーツ関連施設等の集積

# 大規模な開発用地

## 都市部に大規模な開発用地があること

今後の分譲予定：  
みなとづくりエリア 54.2 ha  
まちづくりエリア 71.4 ha





# 東アジアに面する日本海ゲートウェイ

## 成長著しい博多港

- ・くらしと地域経済を支える港  
(外貨コンテナ取扱量：日本第6位、九州第1位)
- ・ひとが行き交う港  
(国際乗降客数：日本第1位)



フル稼働中のガントリークレーン



ニューかめりあ (フェリー)



コビー (ジェットフォイル)



コスタ・クラシカ  
(クルーズ客船)

# 交通アクセス

陸海空の交通連結点が半径10km圏内にあること



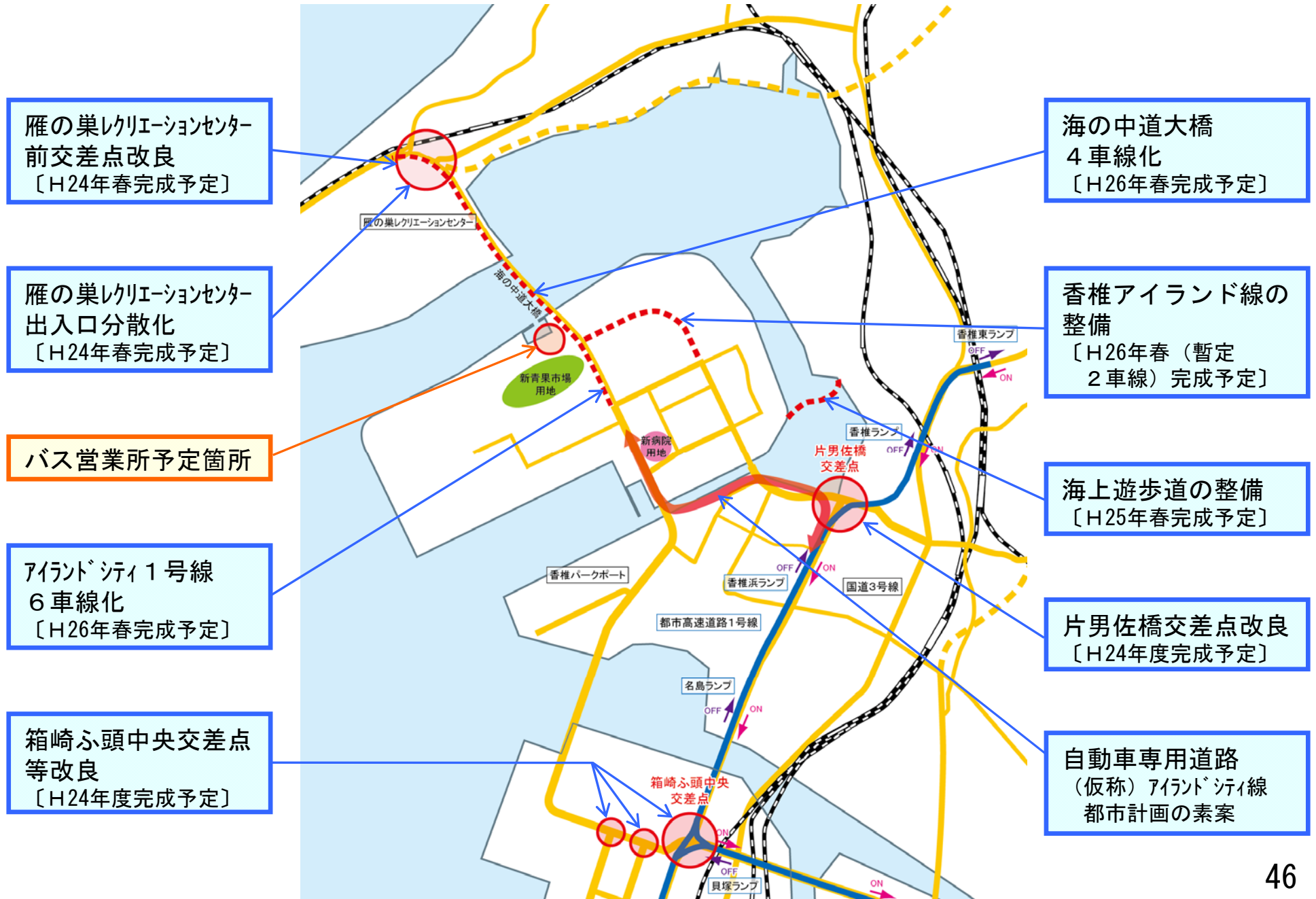
※アイランドシティへの交通アクセス

○博多駅から  
 バス 往復で35便/日  
 約30分(都市高経由)  
 車 20分程度

○天神から  
 バス 往復で82便/日  
 約20分(都市高経由)  
 車 約15~20分



# 交通アクセス (交通アクセスの向上への取り組み)



# 自然環境

## 豊かな自然環境に恵まれていること

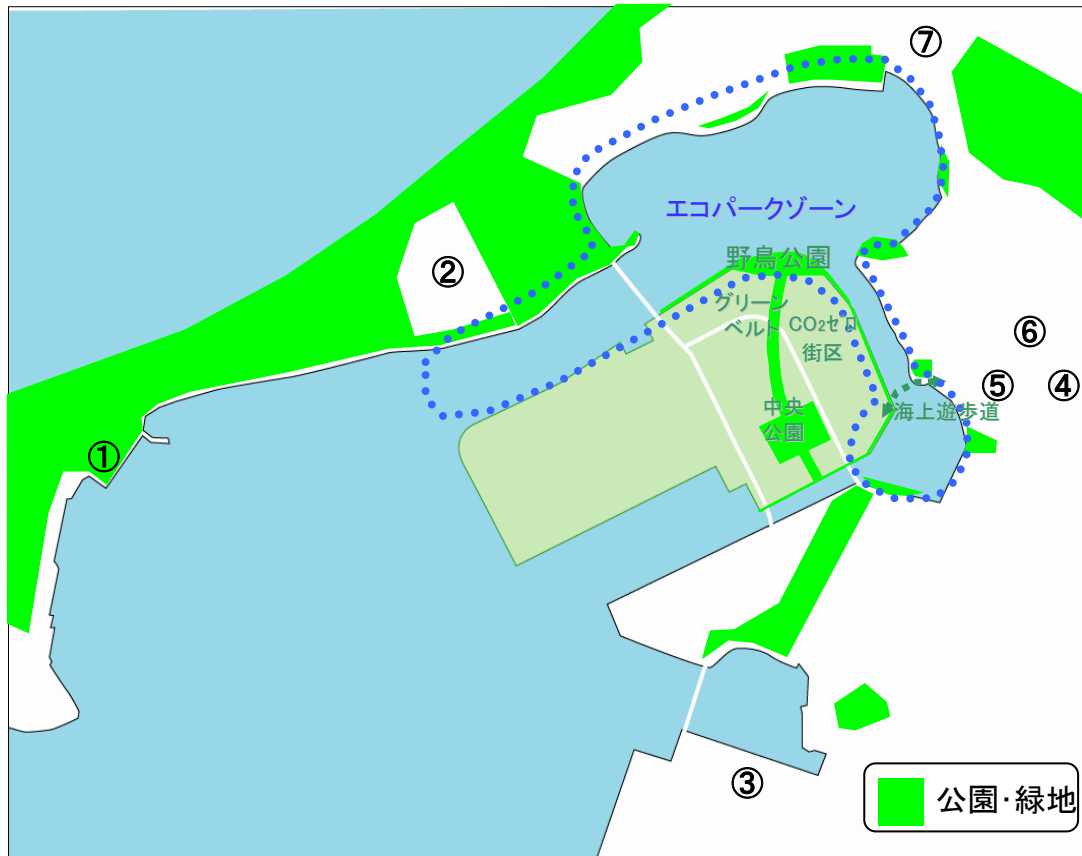


### [エコパークゾーン]





# 周辺施設（環境関連施設等の集積）



① マリンワールド  
（海洋生態科学館）



② まみずピア  
（海水淡水化センター）



③ クリーンパーク臨海



④ (財)九州環境管理協会

- ・環境関連の調査
- ・シンクタンク
- ・コンサルタント

⑤ 福岡女子大学

- ・アオサの有効利用に関する研究
- ・コンソーシアム福岡

⑥ 九州産業大学

- ・アオサの有効利用に関する研究

⑦ 福岡工業大学

- ・コンソーシアム福岡

※コンソーシアム福岡

- ・福岡工業大学、九州大学、福岡女子大学、西南学院大学の4大学が環境・エネルギー問題をテーマとしたコンソーシアムを形成
- ・下記の連携事業を実施
  - ① 「高度環境人材」の育成
  - ② 地域に根差した共同研究の推進
  - ③ 教育研究成果の地域への還元と東アジアへの展開
  - ④ 設備・システム等の共有と人材の交流

〔環境保全活動〕

環境NPOの活動の様子



エコパークゾーンでの環境活動



アマモ場づくり

# 周辺施設（スポーツ関連施設等の集積）



〔健康・スポーツ活動〕

スロージョギング



ツール・ド・フクオカ



①雁の巣レクリエーションセンター



センター内には、ソフトバンク2軍練習場 アビスパ福岡練習場もある。

②福岡フットボールセンター



③さわやかスポーツ広場



『コカ・コーラウエスト レッドスパークス』ホームグラウンド

④香椎浜公園野球場



⑤みなと100年公園



⑥スポーツ研修施設

