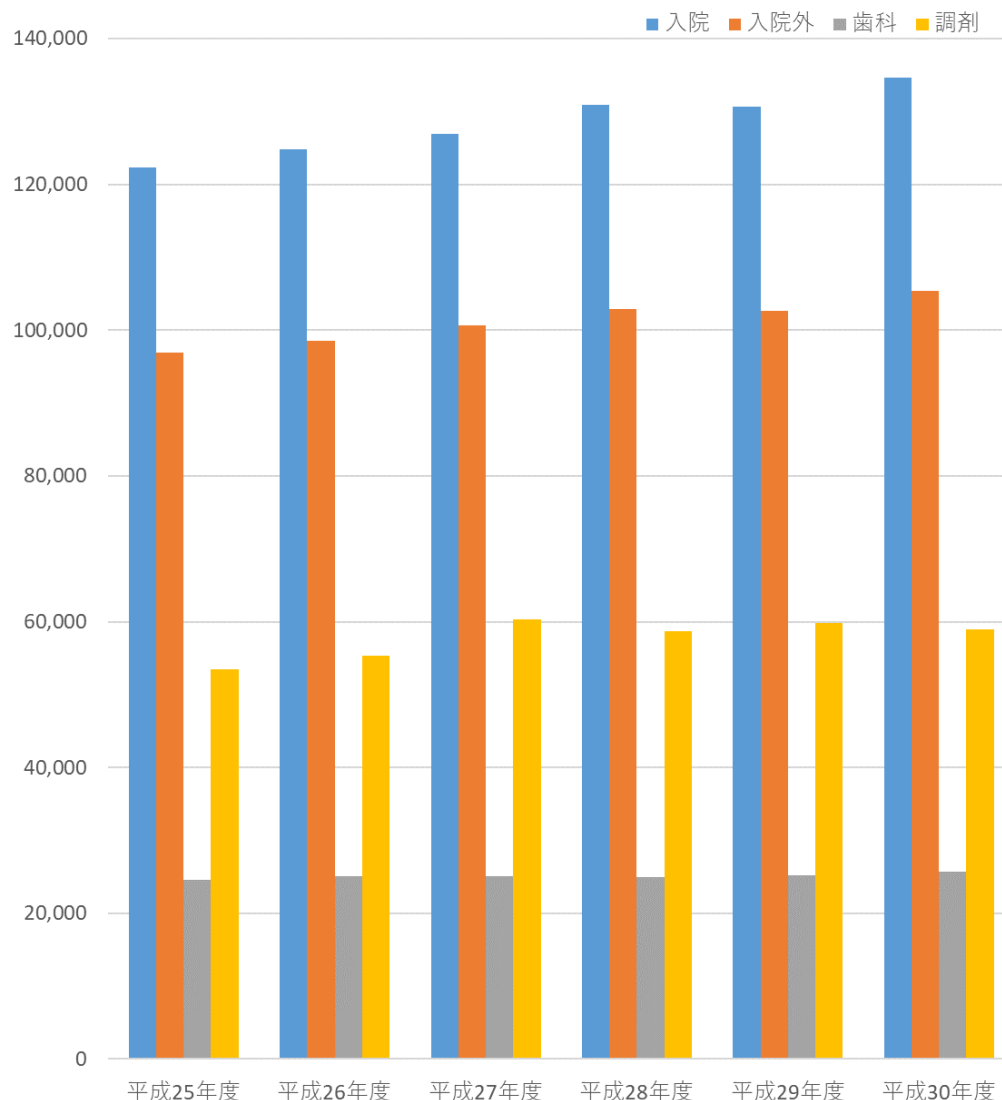


○診療区分別1人あたり医療費の推移

(単位:円)



【単位:円】

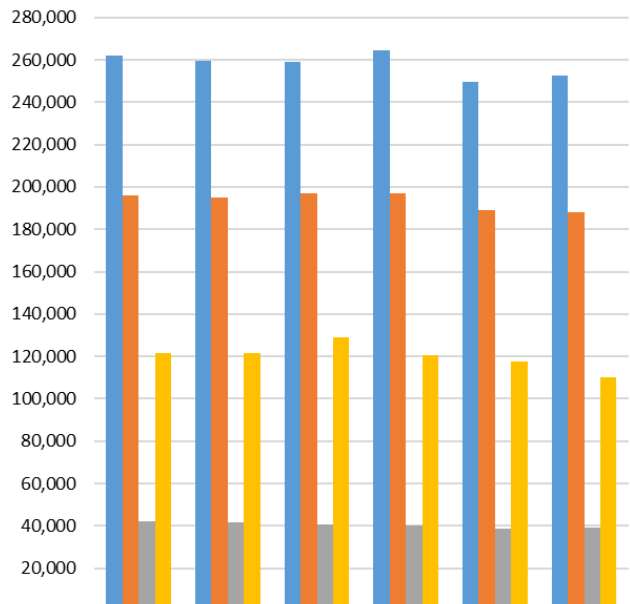
診療区分	平成25年度	平成26年度	平成27年度	平成28年度	平成29年度	平成30年度
■ 入院	122,304	124,833	126,871	130,894	130,641	134,666
■ 入院外	96,966	98,493	100,642	102,865	102,636	105,355
■ 歯科	24,641	25,027	25,052	24,965	25,221	25,660
■ 調剤	53,528	55,299	60,379	58,677	59,812	59,009

●診療区分別1人あたり医療費は、入院が最も高く、次いで外来、調剤、歯科の順となっている。

●年度別推移では、全体的には増加傾向にある。調剤は、高額な新薬が保険適用になったことから、平成27年度の伸びが著しいが、その後は、薬価の見直し等により減少傾向にある。

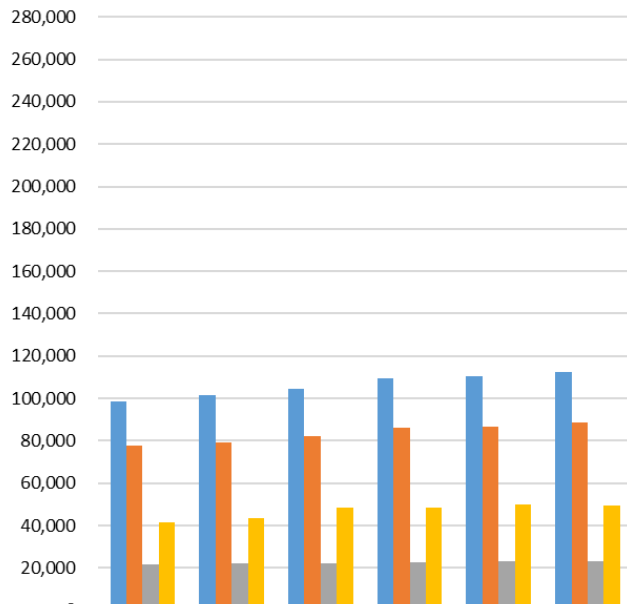
○診療区分別1人あたり医療費の推移

70歳以上



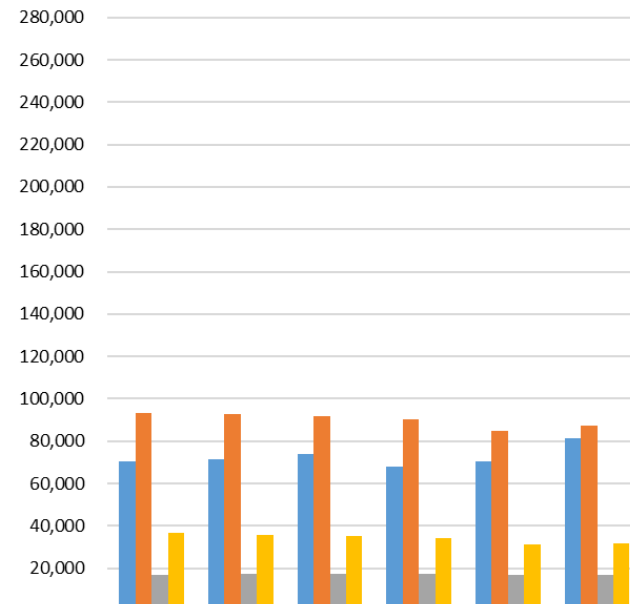
	25年度	26年度	27年度	28年度	29年度	30年度
■入院	262,184	259,726	258,821	264,457	249,728	252,570
■入院外	196,059	195,020	197,149	196,742	189,014	187,817
■歯科	42,356	41,457	40,676	40,107	38,928	38,987
■調剤	121,571	121,793	128,937	120,710	117,724	110,190

就学後～70歳未満



	25年度	26年度	27年度	28年度	29年度	30年度
■入院	98,788	101,439	104,667	109,674	110,708	112,440
■入院外	77,602	79,274	82,038	86,282	86,731	88,838
■歯科	21,663	22,159	22,375	22,554	22,956	23,247
■調剤	41,677	43,399	48,445	48,448	50,008	49,543

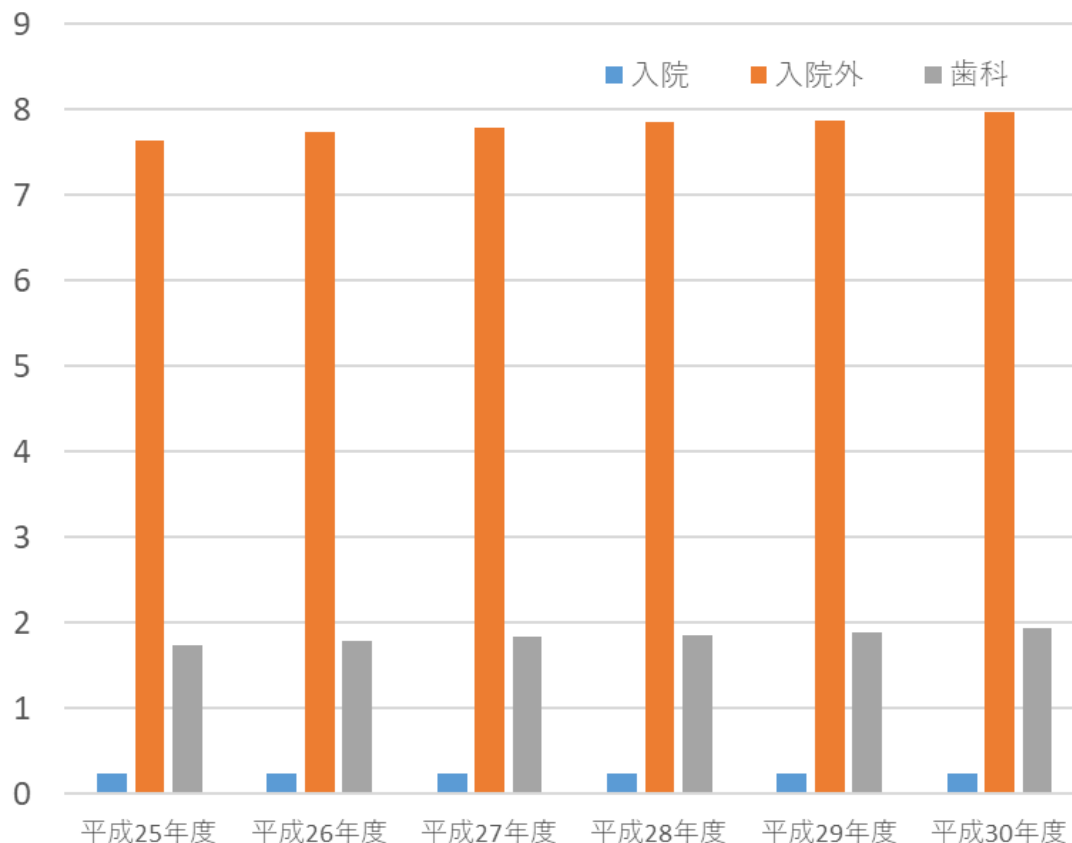
未就学



	25年度	26年度	27年度	28年度	29年度	30年度
■入院	70,462	71,604	74,099	68,024	70,514	81,346
■入院外	93,379	92,758	91,941	90,223	84,651	87,387
■歯科	17,004	17,176	17,451	17,415	16,959	17,143
■調剤	36,797	35,635	35,433	34,062	31,484	31,649

○診療区分別1人あたり件数の推移

(単位:件)



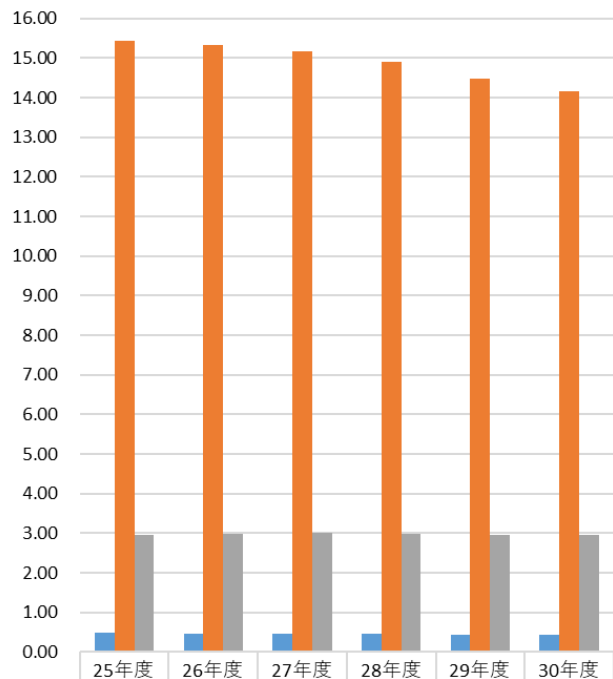
【単位:件】

診療区分	平成25年度	平成26年度	平成27年度	平成28年度	平成29年度	平成30年度
入院	0.24	0.24	0.24	0.24	0.24	0.24
入院外	7.64	7.73	7.79	7.86	7.87	7.96
歯科	1.74	1.79	1.84	1.85	1.89	1.94

- 診療区分別1人あたり件数は、入院外が最も高く、次いで歯科、入院の順となっている。
- 年度別推移でも、大きな変化は見られない。

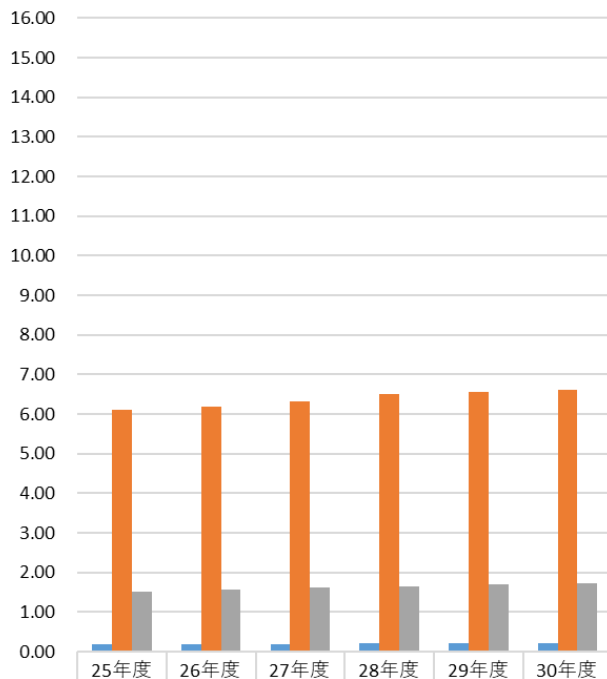
○診療区分別1人あたり件数の推移

70歳以上



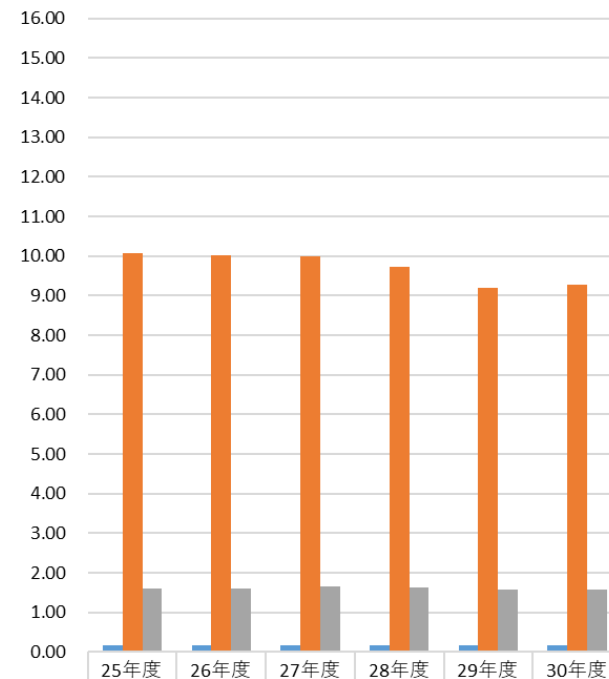
■入院	0.48	0.47	0.46	0.46	0.44	0.43
■入院外	15.44	15.33	15.16	14.91	14.47	14.15
■歯科	2.96	3.00	3.01	2.98	2.96	2.97

就学後～70歳未満



■入院	0.20	0.20	0.20	0.21	0.21	0.20
■入院外	6.10	6.20	6.31	6.51	6.55	6.61
■歯科	1.51	1.56	1.62	1.66	1.70	1.74

未就学



■入院	0.16	0.16	0.17	0.16	0.17	0.17
■入院外	10.08	10.01	9.98	9.73	9.21	9.28
■歯科	1.61	1.62	1.67	1.62	1.57	1.57