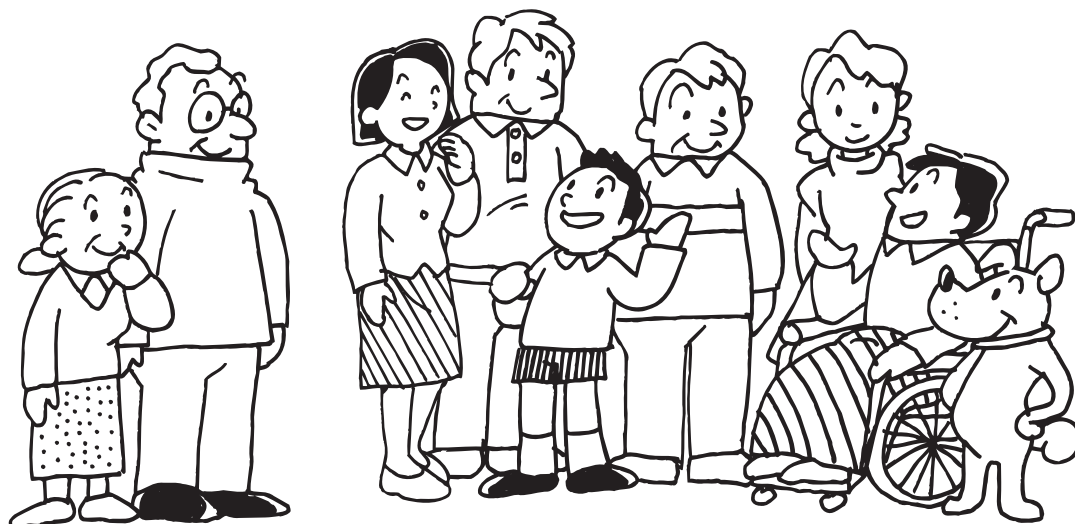
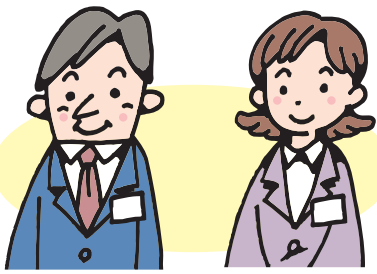


ご協力をいただいた自治会・町内会の皆さま（順不同です）

東区名島校区 茅町自治会		吉村 弘光 様
東区名島校区 松崎4丁目1区自治会	内田 実 様	井釜 義隆 様
博多区那珂南校区 ローレルハイツ南福岡自治会		山田 玲子 様
中央区小笹校区 平和3丁目2区町内会		松尾 正 様
南区塩原校区 塩原3丁目2区自治会		原口 學 様
城南区七隈校区 七隈西町自治会	迫田 宝行 様	野寄 剋彦 様
城南区城南校区 城南七隈自治会		桐野 嵩 様
早良区飯倉校区 干隈5丁目町内会		田中 賢治 様
西区壱岐南校区 野方団地自治会		熊谷 高信 様

ありがとうございました。





市は、地域と向き合い、地域を支援する窓口として、各区役所に「地域支援課」を設置しています。

地域支援課には、校区担当職員を配置しています(1人がおおむね4校区を担当)。

地域支援課の連絡先

東区地域支援課

〒812-8653 東区箱崎2丁目54-1 東区役所別館2階
電話 645-1041 FAX 645-1042
メール t-shien.HIWO@city.fukuoka.lg.jp

博多区地域支援課

〒812-8512 博多区博多駅前2丁目8-1 博多区役所8階
電話 419-1048 FAX 434-0053
メール t-shien.HAWO@city.fukuoka.lg.jp

中央区地域支援課

〒810-8622 中央区大名2丁目5-31 中央区役所3階
電話 718-1062~3 FAX 714-2141
メール t-shien.CWO@city.fukuoka.lg.jp

南区地域支援課

〒815-8501 南区塩原3丁目25-1 南区役所1階
電話 559-5071~5 FAX 562-3824
メール t-shien.MWO@city.fukuoka.lg.jp

城南区地域支援課

〒814-0192 城南区鳥飼6丁目1-1 城南区役所3階
電話 833-4062~4 FAX 822-2142
メール t-shien.JWO@city.fukuoka.lg.jp

早良区地域支援課

〒814-8501 早良区百道2丁目1-1 早良区役所2階
電話 833-4416 FAX 851-2680
メール t-shien.SWO@city.fukuoka.lg.jp

西区地域支援課

〒819-8501 西区内浜1丁目4-1 西区役所3階
電話 895-7036 FAX 882-2137
メール t-shien.NWO@city.fukuoka.lg.jp

入部出張所管内

〒811-1102 早良区東入部2丁目14-8 入部出張所1階
電話 804-2011 FAX 803-0924

自治会長の知恵袋

編集・発行 / 平成23年3月発行

福岡市市民局コミュニティ推進部コミュニティ推進課

〒810-8620 福岡市中央区天神1丁目8-1(市役所7階)

電話 092-711-4286 FAX 092-733-5595

メール community.CAB@city.fukuoka.lg.jp

ホームページ <http://www.city.fukuoka.lg.jp/community/>

デザイン / 秀巧社印刷株式会社

この冊子のほかに、
福岡市では、
「自治会活動ハンドブック」を
発行しております。
ぜひ併せてご活用ください。