

## 第13回 都市景観審議会

議題1 アイランドシティ香椎照葉地区都市景観形成地区の指定(案)について

平成23年1月20日

# アイランドシティ香椎照葉地区都市景観形成地区 の指定(案)について

アイランドシティ香椎照葉地区都市景観形成地区を次のように指定する。

## 1 地区概要

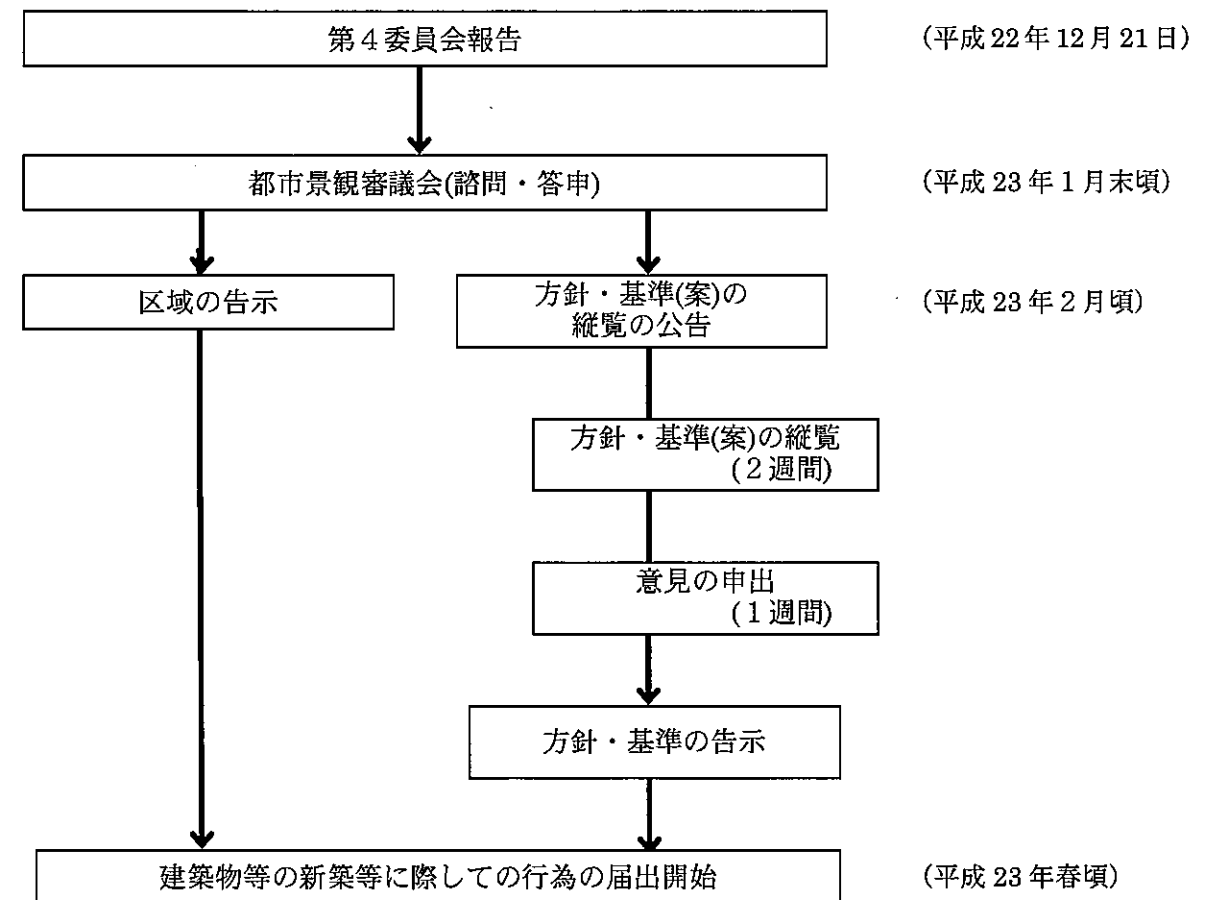
当該地区は、誰もが快適な生活を営むことができる住宅地の整備や、環境との共生を図る豊かな緑地空間の整備、アジア・世界を見据えた新しい産業の集積を目指し、魅力ある都市空間の形成が進められている。  
緑などの豊かな環境生かした、先進的な環境共生のまちづくりの推進を図るため、都市景観形成地区の指定を行うものである。

名称	位置	面積
アイランドシティ 香椎照葉地区 都市景観形成地区	福岡市東区香椎照葉一丁目 香椎照葉二丁目 香椎照葉三丁目 香椎照葉四丁目 香椎照葉五丁目	約 94.0 ha

### 【参考】指定地区(今回指定含む)

名称	位置	面積	備考
シーサイドももち地区	早良区百道浜一丁目他	約 185.6ha	H8. 4. 25 指定
御供所地区	博多区御供所町他	約 28.0ha	H10. 11. 30 指定
天神(明治通り・渡辺通り)地区	中央区天神一丁目他	約 15.7ha	H12. 3. 2 指定
香椎副都心(千早)地区	東区千早四丁目他	約 17.6ha	H17. 4. 25 指定
アイランドシティ香椎照葉地区	東区香椎照葉一丁目他	約 94.0ha	H23 指定予定
元岡地区	西区元浜一丁目他	約 18.3ha	H23 指定予定

## 2 今後のスケジュール

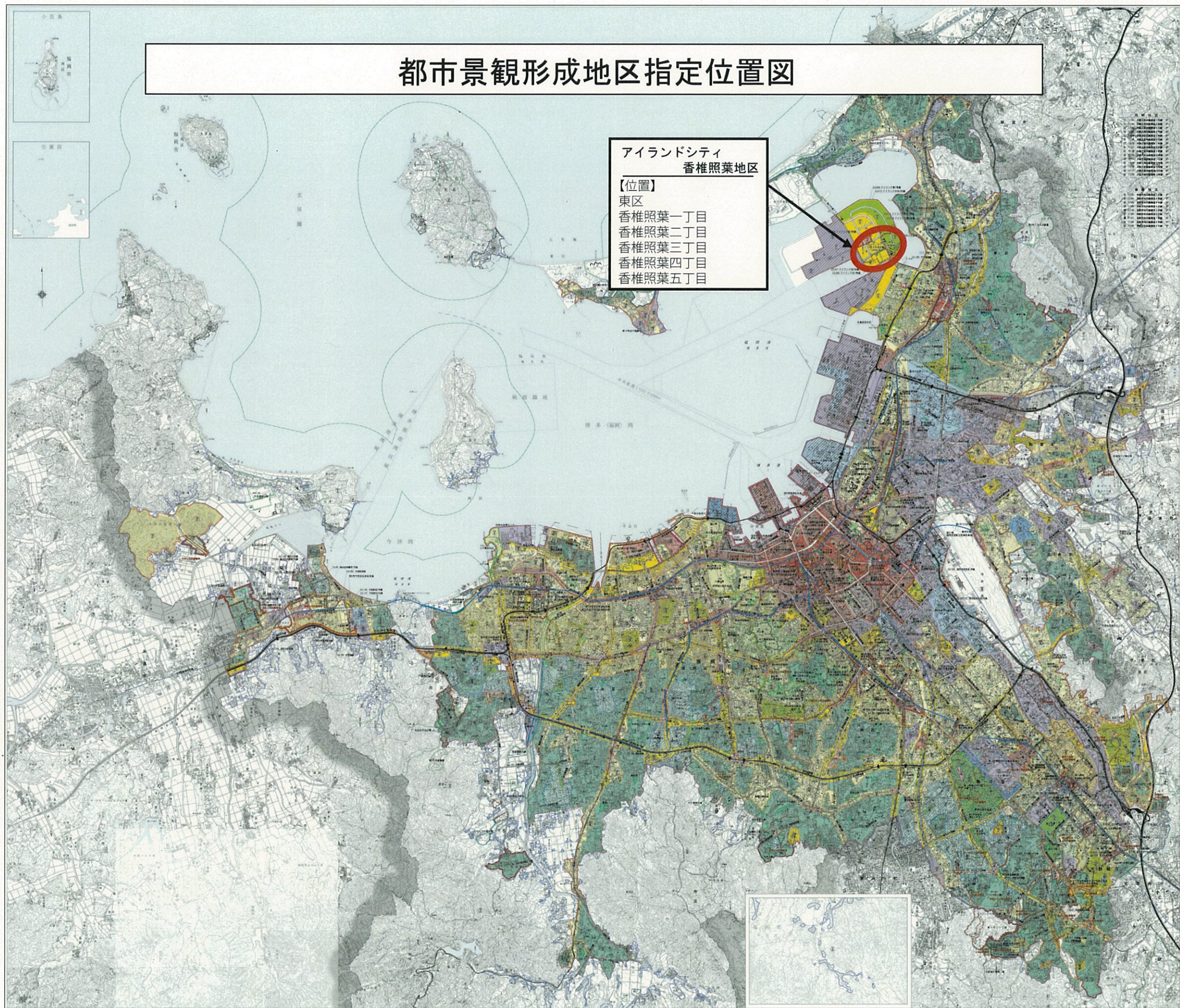


# 都市景観形成地区指定位置図

アイランドシティ  
香椎照葉地区

- 【位置】  
東区  
香椎照葉一丁目  
香椎照葉二丁目  
香椎照葉三丁目  
香椎照葉四丁目  
香椎照葉五丁目

凡例 Legend	
	市街化区域および市街化調整区域界 Urbanization Promotion Area and Urbanization Control Area
	第一種低層住居専用地域 (高さの最高限度10M) Class One Low-rise Residential Zone (Maximum Height of Building Restricted to 10M)
	第二種低層住居専用地域 (高さの最高限度10M) Class Two Low-rise Residential Zone (Maximum Height of Building Restricted to 10M)
	第一種中高層住居専用地域 Class One Medium and High-rise Residential Zone
	第二種中高層住居専用地域 Class Two Medium and High-rise Residential Zone
	第一種住居地域 Class One Residential Zone
	第二種住居地域 Class Two Residential Zone
	準住居地域 Semi-Residential Zone
	近隣商業地域 Neighborhood Commercial Zone
	商業地域 Commercial Zone
	準工業地域 Semi-Industrial Zone
	工業地域 Industrial Zone
	工業専用地域 Exclusive Industrial Zone
	上段容積率・下段建ぺい率 Floor Area Ratio and Building Height
	外壁の後退距離の最低限度 Minimum Distance Allowed Between Building and Boundary
	最低敷地規模 Minimum Site Area
	特別用途地区 Special Use Zone
	第一種 15 M 高度地区 Class One 15m Height Zone
	第二種 15 M 高度地区 Class Two 15m Height Zone
	第一種 20 M 高度地区 Class One 20m Height Zone
	第二種 20 M 高度地区 Class Two 20m Height Zone
	絶対 20 M 高度地区 (春日市のみ) Strict 20m Height Zone (Zarafakes City Only)
	高度利用地区 High Utilization Zone
	防火地域 Fire Protection District
	準防火地域 Semi-Fire Protection District
	景観地区 Scenic Zone
	特別緑地保全地区 Special Green Space Conservation Zone
	生産緑地地区 Agricultural Zone Reserved in the Urbanization Promotion Area
	臨港地区 Port Zone
	流通業務地区 Distribution Business Zone
	駐車場整備地区 Zone to be Provided with Parking Places
	都市計画道路 Urban Planning Road
	都市計画高速鉄道 Urban Planning Expressway
	公園・緑地・広場・墓園 Park, Green Area, Public Cemetery
	公共下水道排水区域 Public Sewerage Covered District
	ポンプ場 Pumping Station
	その他の都市施設 The Other Urban Facilities
	市街地開発事業 Urban Development Project
	地区計画区域等 District Planning Area, etc.
	自動車専用道路 Expressway
	鉄道 Railway
	自然公園区域 Natural Park Area
	市界 City Boundary
	区界 City and District Boundary
	町界 Town and Village Boundary
	村界 Village Boundary
	上段容積率・下段建ぺい率 (市街化調整区域内) Floor Area Ratio and Building Height (Urbanization Control Area)
	指定区域境界 Boundaries of areas with municipal urbanization control standards



※本図は、平成27年2月現在の都市計画図のデータを基に作成したものであり、最新の都市計画図に準じて変更が行われている場合があります。また、図面記載以外の事項については、関係する行政機関にお問い合わせください。