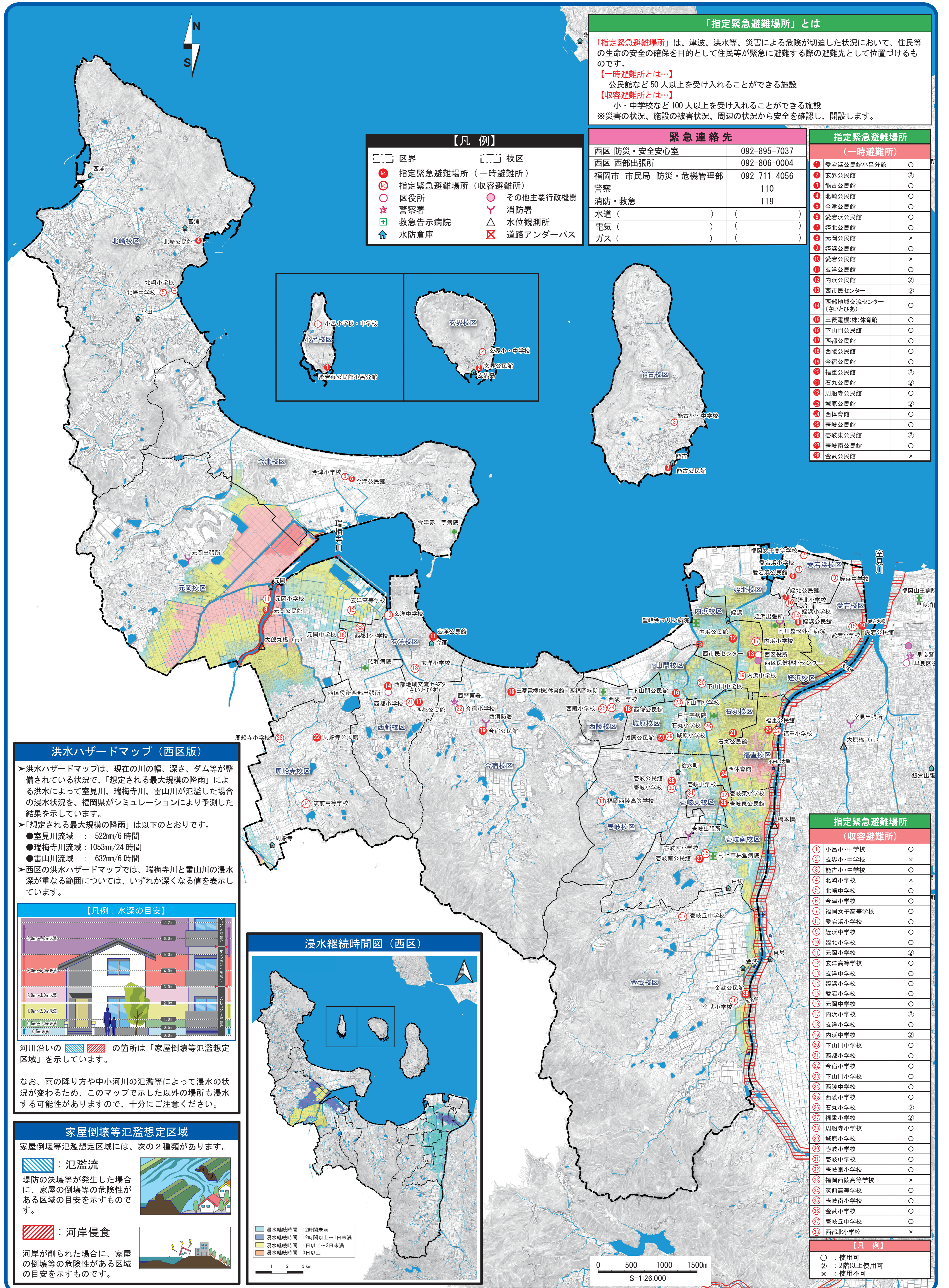


【西区】洪水ハザードマップ

(対象河川：室見川・瑞梅寺川・雷山川) / 【Nishi Ward】 Flood Hazard Map / 【西区】洪涝防災地图 / 【니시구】홍수위험지도



「指定緊急避難場所」とは

「指定緊急避難場所」は、津波、洪水等、災害による危険が切迫した状況において、住民等の生命の安全の確保を目的として住民等が緊急に避難する際の避難先として位置づけるものです。

【一時避難所とは…】
公民館など50人以上を受け入れることができる施設

【収容避難所とは…】
小・中学校など100人以上を受け入れることができる施設

※災害の状況、施設の被害状況、周辺の状況から安全を確認し、開設します。

緊急連絡先

西区 防災・安全安心室	092-895-7037
西区 西部出張所	092-806-0004
福岡市 市民局 防災・危機管理部	092-711-4056
警察	110
消防・救急	119
水道 () () ()	() () ()
電気 () () ()	() () ()
ガス () () ()	() () ()

指定緊急避難場所 (一時避難所)

1	愛宕浜公民館小呂分館	○
2	玄界公民館	○
3	能古公民館	○
4	北崎公民館	○
5	今津公民館	○
6	愛宕浜公民館	○
7	姪北公民館	○
8	元岡公民館	×
9	姪浜公民館	○
10	愛宕公民館	×
11	玄洋公民館	○
12	内浜公民館	○
13	西市民センター	○
14	西部地域交流センター(さいとびあ)	○
15	三菱電機(株)体育館	○
16	下山門公民館	○
17	西都公民館	○
18	西陵公民館	○
19	今宿公民館	○
20	福重公民館	○
21	石丸公民館	○
22	周船寺公民館	○
23	城原公民館	○
24	西体育館	○
25	香岐公民館	○
26	香岐東公民館	○
27	香岐南公民館	○
28	金武公民館	×

- 【凡例】**
- 区界
 - 校区
 - 指定緊急避難場所 (一時避難所)
 - 指定緊急避難場所 (収容避難所)
 - 区役所
 - 警察署
 - 救急告示病院
 - 水防倉庫
 - その他主要行政機関
 - 消防署
 - 水位観測所
 - 道路アンダーパス

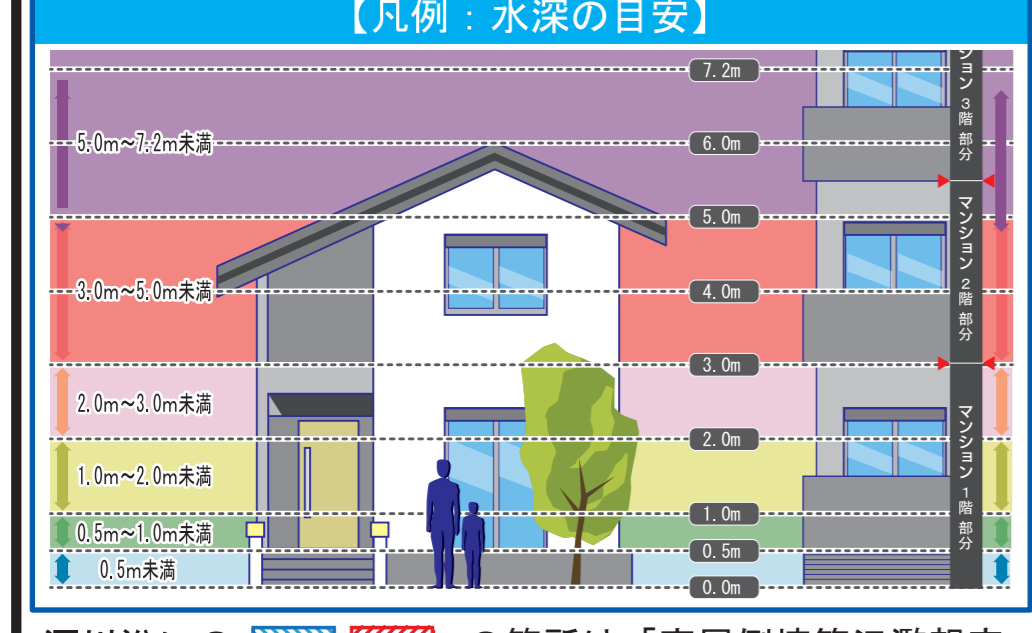
洪水ハザードマップ (西区版)

洪水ハザードマップは、現在の川の幅、深さ、ダム等が整備されている状況で、「想定される最大規模の降雨」による洪水によって室見川、瑞梅寺川、雷山川が氾濫した場合の浸水状況を、福岡県がシミュレーションにより予測した結果を示しています。

「想定される最大規模の降雨」は以下のとおりです。

- 室見川流域：522mm/6時間
- 瑞梅寺川流域：1053mm/24時間
- 雷山川流域：632mm/6時間

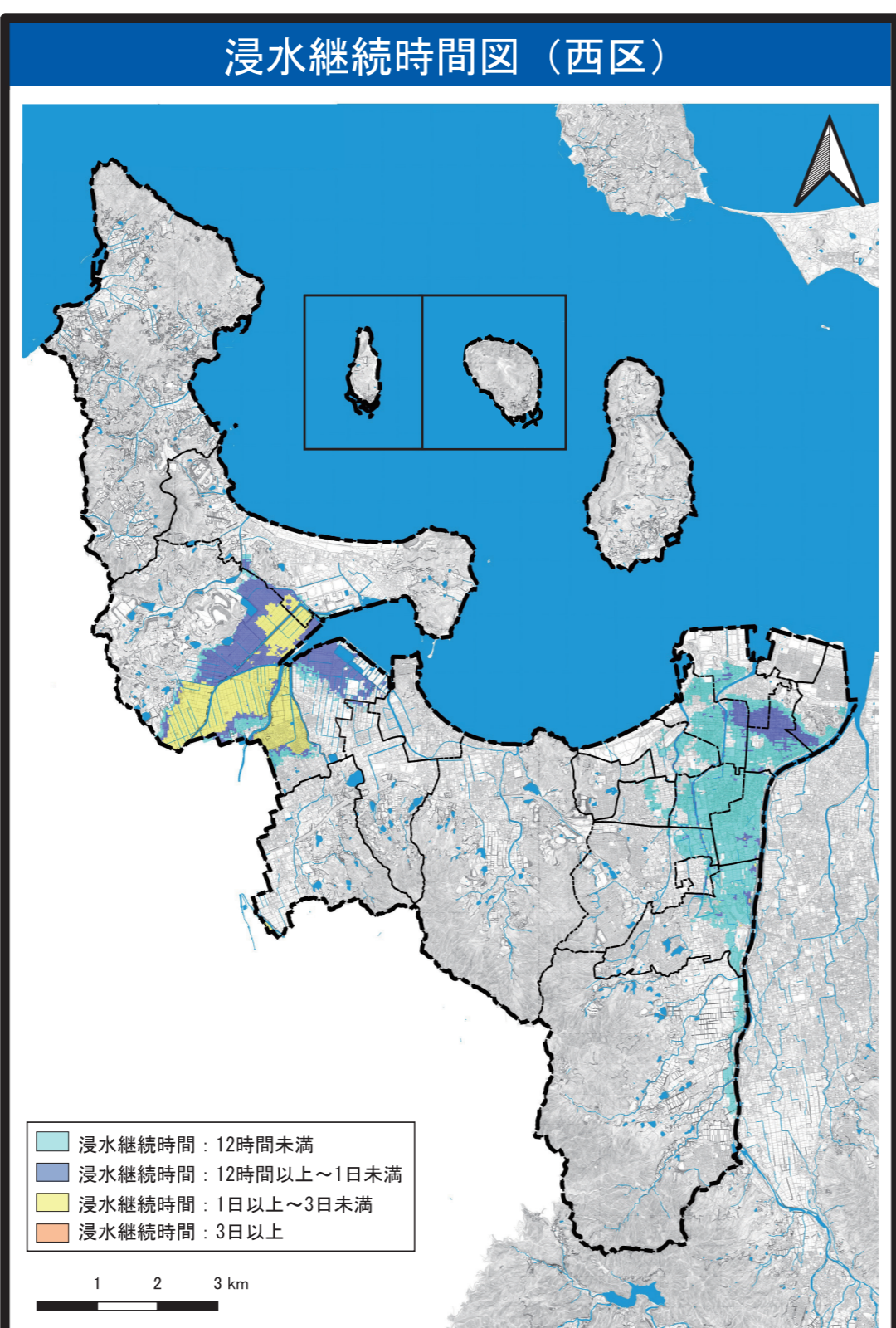
西区の洪水ハザードマップでは、瑞梅寺川と雷山川の浸水深が重なる範囲については、いずれか深くなる値を表示しています。



家屋倒壊等氾濫想定区域

家屋倒壊等氾濫想定区域には、次の2種類があります。

- 氾濫流**
堤防の決壊等が発生した場合に、家屋の倒壊等の危険性がある区域の目安を示すものです。
- 河岸侵食**
河岸が削られた場合に、家屋の倒壊等の危険性がある区域の目安を示すものです。



指定緊急避難場所 (収容避難所)

1	小呂小・中学校	○
2	玄界小・中学校	×
3	能古小・中学校	×
4	北崎小学校	×
5	北崎中学校	○
6	今津小学校	○
7	福岡女子高等学校	○
8	愛宕浜小学校	○
9	姪浜中学校	○
10	姪北小学校	○
11	元岡小学校	○
12	玄洋高等学校	○
13	玄洋中学校	○
14	姪浜小学校	○
15	愛宕小学校	○
16	元岡中学校	○
17	内浜小学校	○
18	玄洋小学校	○
19	内浜中学校	○
20	下山門中学校	○
21	西都小学校	○
22	今宿小学校	○
23	下山門小学校	○
24	西陵中学校	○
25	西陵小学校	○
26	石丸小学校	○
27	福重小学校	○
28	周船寺小学校	○
29	城原小学校	○
30	香岐小学校	○
31	香岐中学校	○
32	香岐東小学校	○
33	福岡西陵高等学校	×
34	筑前高等学校	○
35	香岐南小学校	○
36	金武小学校	○
37	香岐丘中学校	○
38	西都北小学校	×

【凡例】

- ：使用可
- ②：2階以上使用可
- ×

