

【早良区】洪水ハザードマップ

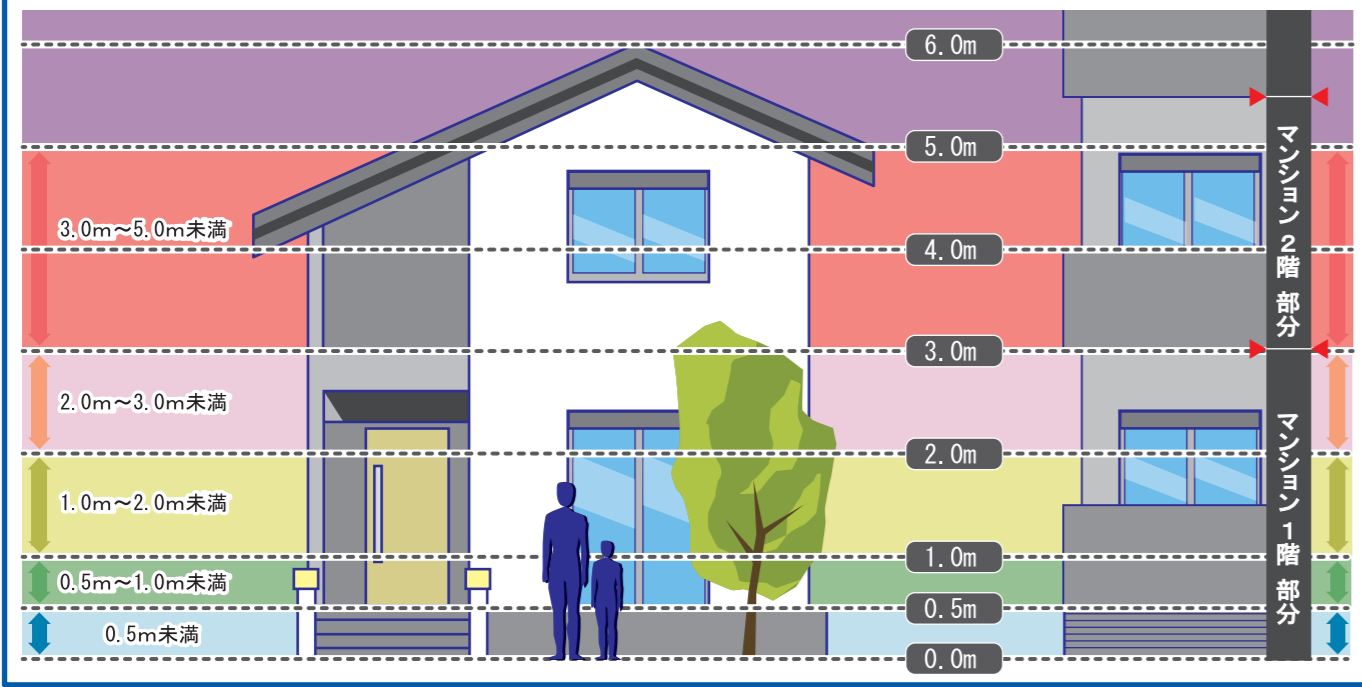
(対象河川：樋井川・室見川)

/ [Sawara Ward] Flood Hazard Map / 【早良区】洪涝防灾地图 / 【사와라구】홍수위험지도

洪水ハザードマップ（早良区版）

- 洪水ハザードマップは、現在の川の幅、深さ、ダム等が整備されている状況で、「想定される最大規模の降雨」による洪水によって樋井川、室見川が氾濫した場合の浸水状況を、福岡県がシミュレーションにより予測した結果を示しています。
- 「想定される最大規模の降雨」は以下のとおりです。
 - 樋井川流域：615mm/6時間
 - 室見川流域：522mm/6時間
- 早良区の洪水ハザードマップでは、樋井川と室見川の浸水深が重なる範囲については、いずれか深くなる値を表示しています。

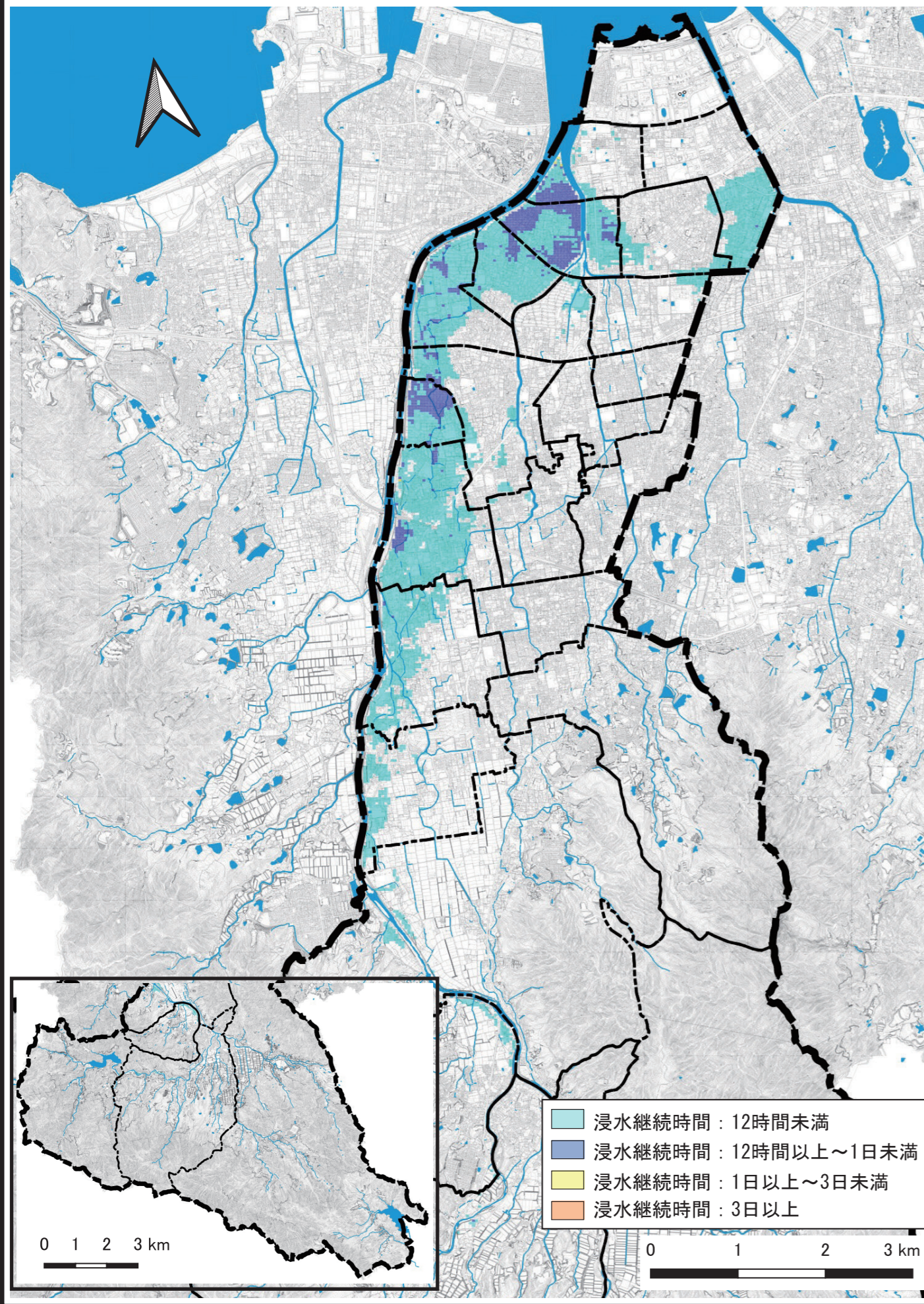
【凡例：水深の目安】



河川沿いの の箇所は「家屋倒壊等氾濫想定区域」を示しています。

なお、雨の降り方や中小河川の氾濫等によって浸水の状況が変わるため、このマップで示した以外の場所も浸水する可能性がありますので、十分ご注意ください。

浸水継続時間図（早良区）



家屋倒壊等氾濫想定区域

家屋倒壊等氾濫想定区域には、次の2種類があります。

- ：氾濫流
 - ：河岸侵食
- 堤防の決壊等が発生した場合に、家屋の倒壊等の危険性がある区域の目安を示すものです。
- 河岸が削られた場合に、家屋の倒壊等の危険性がある区域の目安を示すものです。

「指定緊急避難場所」とは

「指定緊急避難場所」は、津波、洪水等、災害による危険が切迫した状況において、住民等の生命の安全の確保を目的として住民等が緊急に避難する際の避難先として位置づけるものです。

【一時避難所とは…】

公民館など50人以上を受け入れることができる施設

【収容避難所とは…】

小・中学校など100人以上を受け入れることができる施設

※災害の状況、施設の被害状況、周辺の状況から安全を確認し、開設します。

指定緊急避難場所

（一時避難所）		（収容避難所）	
1 百道浜公民館	○	1 百道浜小学校	○
2 福岡市民防災センター	○	2 百道中学校	○
3 百道公民館	○	3 西新小学校	○
4 西新公民館	○	4 百道小学校	○
5 福岡市もも体育館	○	5 西南学院大学(体育館)	○
6 早良市民センター	○	6 修猷館高等学校	○
7 高取公民館	○	7 高取小学校	○
8 室見公民館	②	8 室見小学校	②
9 原北公民館	②	9 原北小学校	②
10 小田部公民館	②	10 小田部小学校	②
11 大原公民館	○	11 福岡工業高等学校	○
12 原公民館	○	12 高取中学校	②
13 飯倉中央公民館	○	13 福岡聴覚特別支援学校	○
14 原西公民館	○	14 福岡高等聴覚特別支援学校	○
15 有住公民館	x	15 原北中学校	②
16 飯原公民館	○	16 原中央中学校	○
17 飯倉公民館	○	17 大原小学校	○
18 有田公民館	○	18 原小学校	○
19 賀茂公民館	○	19 飯倉中央小学校	○
20 田隈公民館	○	20 西福岡中学校	○
21 田村公民館	○	21 野芥小学校	○
22 野芥公民館	○	22 原中学校	○
23 早良体育館	○	23 飯原小学校	○
24 四箇田公民館	○	24 有住小学校	②
25 入部出張所	②	25 福岡講倫館高等学校	○
26 入部公民館	x	26 飯倉小学校	○
27 早良公民館	○	27 有田小学校	②
28 内野人権のまちづくり館	○	28 賀茂小学校	○
29 内野公民館曲測分館	②	29 次郎丸中学校	○
30 谷人権のまちづくり館	○	30 田隈小学校	○
31 内野公民館	○	31 田村小学校	○
32 脇山公民館	②	32 野芥中学校	○
33 福岡市立 背振少年自然の家	管・研	33 野芥小学校	○
34 早良南地域交流センター(ともてらす早良)	○	34 四箇田小学校	○
		35 金武中学校	x
		36 入部小学校	②
		37 早良小学校	○
		38 旧曲測小学校	②
		39 早良中学校	②
		40 内野小学校	②
		41 脇山小学校	校舍
		42 早良高等学校	○

【凡例】

- 区界
- 校区
- 指定緊急避難場所（一時避難所）
- 指定緊急避難場所（収容避難所）
- 区役所
- 警察署
- 救急告示病院
- 水防倉庫
- その他主要行政機関
- 消防署
- 水位観測所
- 道路アンダーパス

緊急連絡先

早良区 総務課	092-833-4304
早良区 入部出張所	092-804-2011
福岡市 市民局 防災・危機管理部	092-711-4056
警察	110
消防・救急	119
水道	() ()
電気	() ()
ガス	() ()