

【城南区】洪水ハザードマップ

(対象河川：樋井川)

【Jonan Ward】 Flood Hazard Map

【城南区】 洪涝防災地图

【조난구】 홍수위험지도

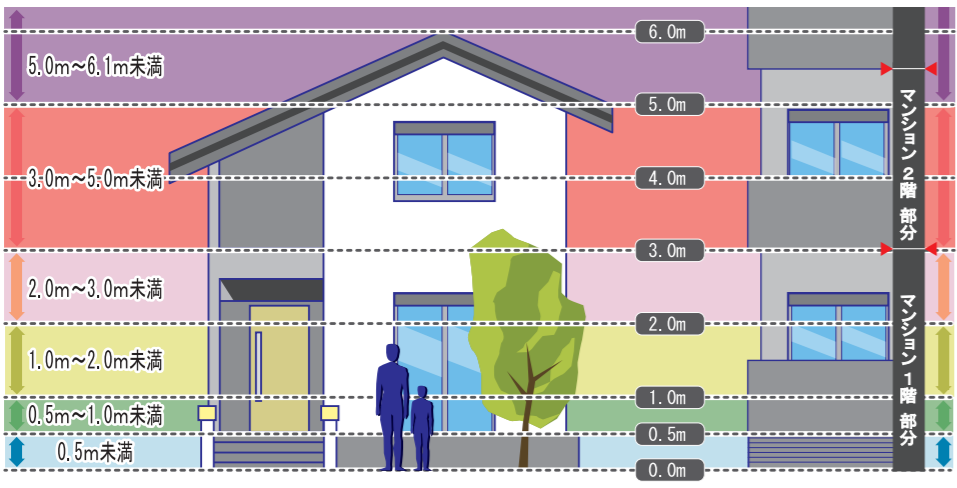
洪水ハザードマップ (城南区版)

洪水ハザードマップは、現在の川の幅、深さ、ダム等が整備されている状態で、「想定される最大規模の降雨」による洪水によって樋井川が氾濫した場合の浸水状況を、福岡県がシミュレーションにより予測した結果を示しています。

「想定される最大規模の降雨」は以下のとおりです。

●樋井川流域：615mm/6時間

【凡例：水深の目安】



河川沿いの氾濫想定区域は「家屋倒壊等氾濫想定区域」を示しています。

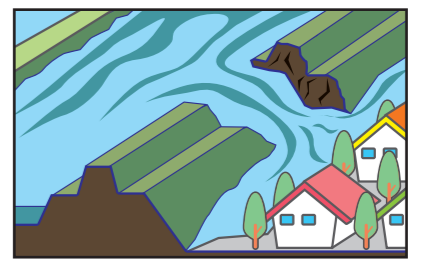
なお、雨の降り方や中小河川の氾濫等によって浸水の状況が変わるため、このマップで示した以外の場所も浸水する可能性がありますので、十分にご注意ください。

家屋倒壊等氾濫想定区域

家屋倒壊等氾濫想定区域には、次の2種類があります。

：氾濫流

堤防の決壊等が発生した場合に、家屋の倒壊等の危険性がある区域の目安を示すものです。



：河岸侵食

河岸が削られた場合に、家屋の倒壊等の危険性がある区域の目安を示すものです。



「指定緊急避難場所」とは

「指定緊急避難場所」は、津波、洪水等、災害による危険が切迫した状況において、住民等の生命の安全の確保を目的として住民等が緊急に避難する際の避難先として位置づけるものです。

【一時避難所とは…】

公民館など50人以上を受け入れることができる施設

【収容避難所とは…】

小・中学校など100人以上を受け入れることができる施設

※災害の状況、施設の被害状況、周辺の状況から安全を確認し、開設します。

指定緊急避難場所

(一時避難所)

① 鳥飼公民館	②
② 別府公民館	②
③ 城南公民館	○
④ 城南体育館	○
⑤ 田島公民館	○
⑥ 長尾公民館	②
⑦ 金山公民館	○
⑧ 七隈公民館	○
⑨ 城南市民センター	○
⑩ 片江公民館	○
⑪ 堤丘公民館	○
⑫ 南片江公民館	○
⑬ 堤公民館	○

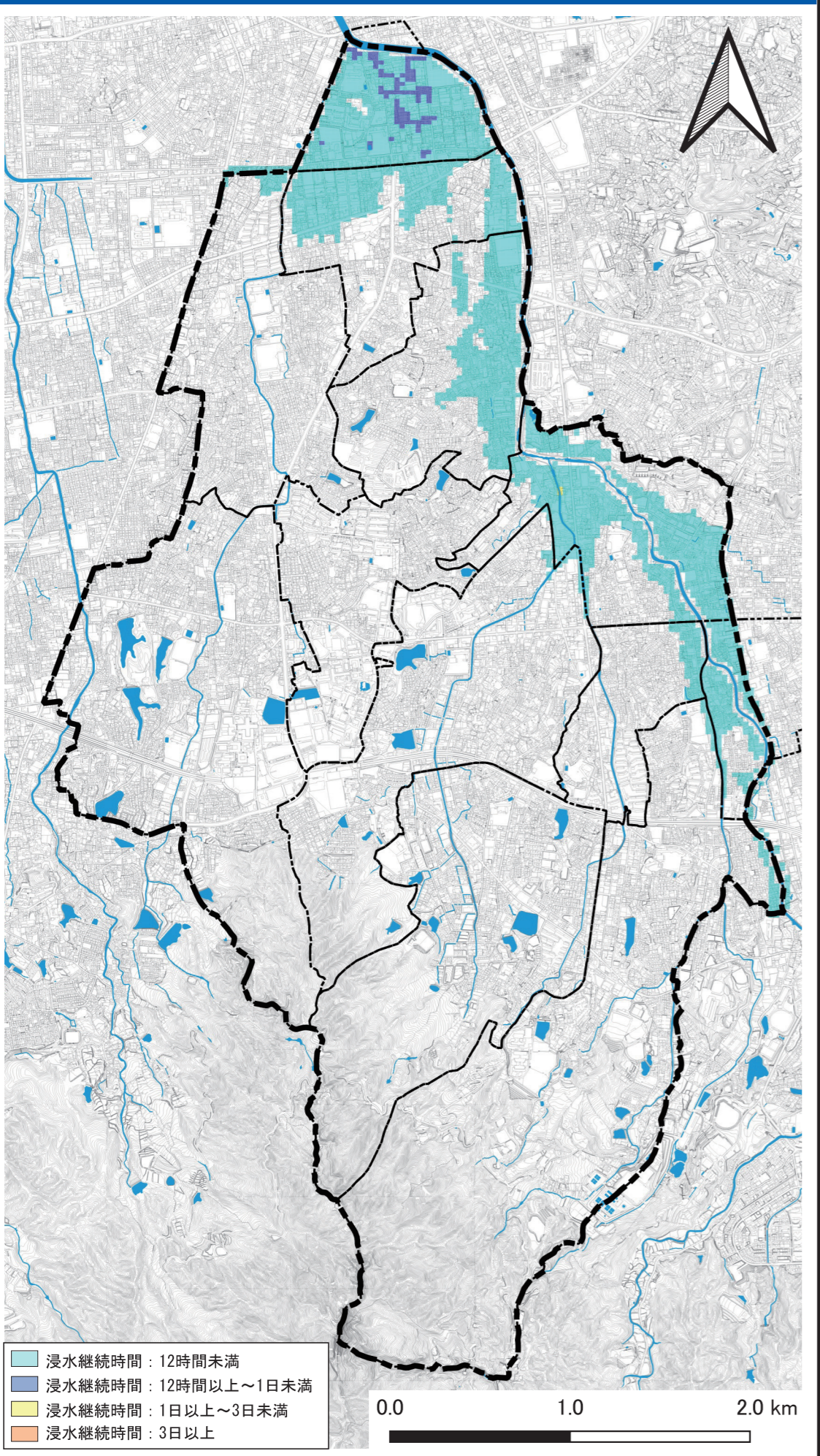
(収容避難所)

① 鳥飼小学校	②
② 城西中学校	②
③ 別府小学校	○
④ 城南中学校	○
⑤ 城南小学校	○
⑥ 城南高等学校	○
⑦ 田島小学校	○
⑧ 長尾小学校	○
⑨ 金山小学校	○
⑩ 七隈小学校	○
⑪ 片江小学校	○
⑫ 長尾中学校	○
⑬ 梅林中学校	○
⑭ 堤丘小学校	○
⑮ 南片江小学校	○
⑯ 片江中学校	○
⑰ 堤小学校	○
⑱ 博多工業高等学校	○

【凡例】

- ：使用可
- ②：2階以上使用可
- ×：使用不可

浸水継続時間図 (城南区)



【凡例】

- 区界
- 校区
- 指定緊急避難場所 (一時避難所)
- 指定緊急避難場所 (収容避難所)
- 区役所
- 警察署
- 救急告示病院
- 水防倉庫
- その他主要行政機関
- 消防署
- 水位観測所
- 道路アンダーパス

緊急連絡先

城南区 総務課	092-833-4055
福岡市 市民局 防災・危機管理部	092-711-4056
警察	110
消防・救急	119
水道 () () ()	() () ()
電気 () () ()	() () ()
ガス () () ()	() () ()

