

【中央区】洪水ハザードマップ

(対象河川：那珂川・樋井川)

【Chuo Ward】 Flood Hazard Map

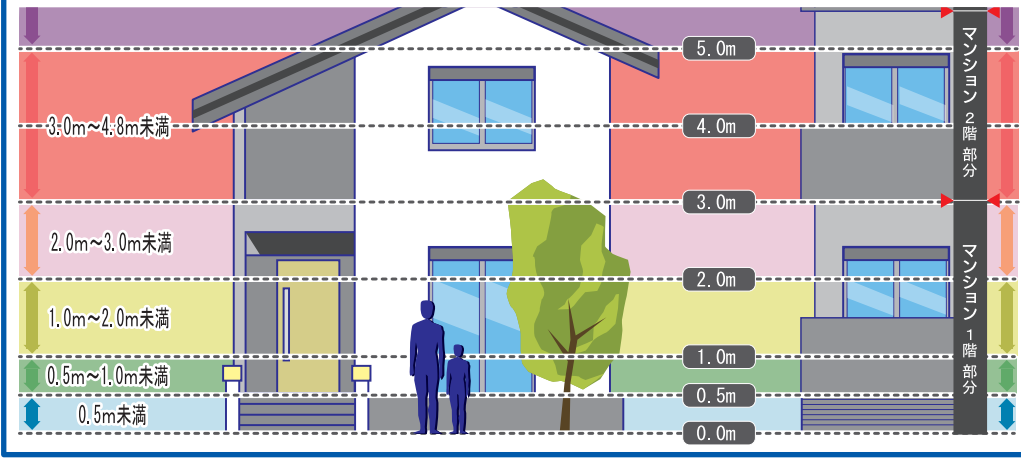
【中央区】 洪涝防灾地图

【주요구】 홍수위험지도

洪水ハザードマップ (中央区版)

▶洪水ハザードマップは、現在の川の幅、深さ、ダム等が整備されている状態で、「想定される最大規模の降雨」による洪水によって那珂川、樋井川が氾濫した場合の浸水状況を、福岡県がシミュレーションにより予測した結果を示しています。
 ▶「想定される最大規模の降雨」は以下のとおりです。
 ●那珂川流域：961mm/24時間
 ●樋井川流域：615mm/6時間
 ▶中央区の洪水ハザードマップでは、那珂川と樋井川の浸水深が重なる範囲については、いずれか深くなる値を表示しています。

【凡例：水深の目安】



河川沿いの 氾濫想定区域の箇所は「家屋倒壊等氾濫想定区域」を示しています。

なお、雨の降り方や中小河川の氾濫等によって浸水の状況が変わるため、このマップで示した以外の場所も浸水する可能性がありますので、十分ご注意ください。

家屋倒壊等氾濫想定区域

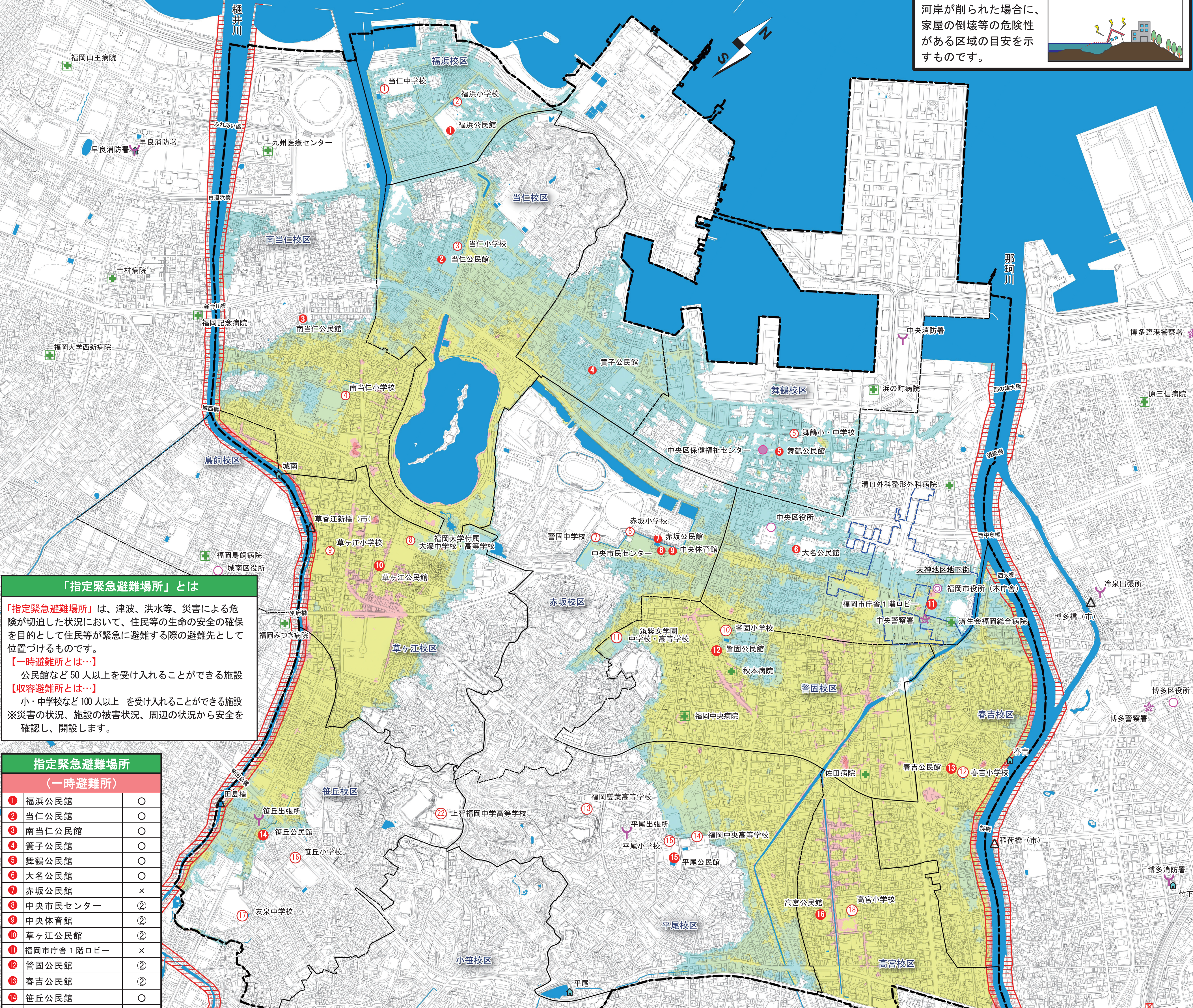
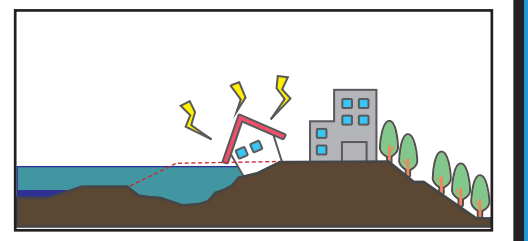
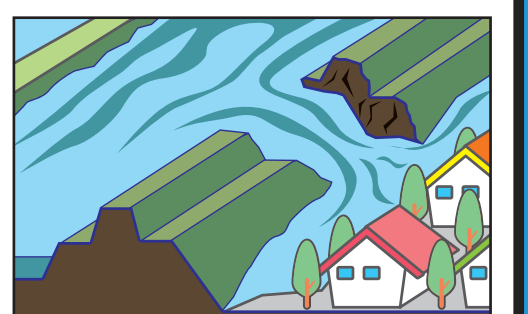
家屋倒壊等氾濫想定区域には、次の2種類があります。

氾濫流

堤防の決壊等が発生した場合に、家屋の倒壊等の危険性がある区域の目安を示すものです。

河岸侵食

河岸が削られた場合に、家屋の倒壊等の危険性がある区域の目安を示すものです。



「指定緊急避難場所」とは

「指定緊急避難場所」は、津波、洪水等、災害による危険が切迫した状況において、住民等の生命の安全の確保を目的として住民等が緊急に避難する際の避難先として位置づけるものです。
 【一時避難所とは…】
 公民館など50人以上を受け入れることができる施設
 【収容避難所とは…】
 小・中学校など100人以上を受け入れることができる施設
 ※災害の状況、施設の被害状況、周辺の状況から安全を確認し、開設します。

指定緊急避難場所

(一時避難所)

1 福浜公民館	○
2 当仁公民館	○
3 南当仁公民館	○
4 舞鶴公民館	○
5 大名公民館	○
6 赤坂公民館	×
7 中央市民センター	②
8 中央体育館	②
9 草ヶ江公民館	②
10 福岡市庁舎1階ロビー	×
11 警固公民館	②
12 春吉公民館	②
13 笹丘公民館	○
14 平尾公民館	○
15 高宮公民館	②
16 小笹公民館	○

(収容避難所)

1 当仁中学校	○
2 福浜小学校	○
3 当仁小学校	○
4 南当仁小学校	②
5 舞鶴小・中学校	②
6 赤坂小学校	②
7 警固中学校	②
8 福岡大学付属大濠中学校・高等学校	×
9 草ヶ江小学校	②
10 警固小学校	②
11 筑紫女学園中学校・高等学校	○
12 春吉小学校	②
13 福岡雙葉高等学校	○
14 福岡中央高等学校	○
15 平尾小学校	○
16 笹丘小学校	○
17 友泉中学校	○
18 高宮小学校	×
19 平尾中学校	○
20 小笹小学校	○
21 法務総合研究所福岡支所	○
22 上智福岡中学高等学校	○

【凡例】

- : 使用可
- ② : 2階以上使用可
- ×

【凡例】

- 区界
- 舞鶴校区の地区
- 指定緊急避難場所 (一時避難所)
- 指定緊急避難場所 (収容避難所)
- 区役所
- 警察署
- 救急告示病院
- 水防倉庫
- 校区
- 地下街
- その他主要行政機関
- 消防署
- 水位観測所
- 道路アンダーパス

緊急連絡先

中央区 総務課	092-718-1056
福岡市 市民局 防災・危機管理部	092-711-4056
警察	110
消防・救急	119
水道 () ()	() ()
電気 () ()	() ()
ガス () ()	() ()

浸水継続時間図 (中央区)

