

【博多区】洪水ハザードマップ

(対象河川：宇美川・御笠川・那珂川)

【Hakata Ward】 Flood Hazard Map

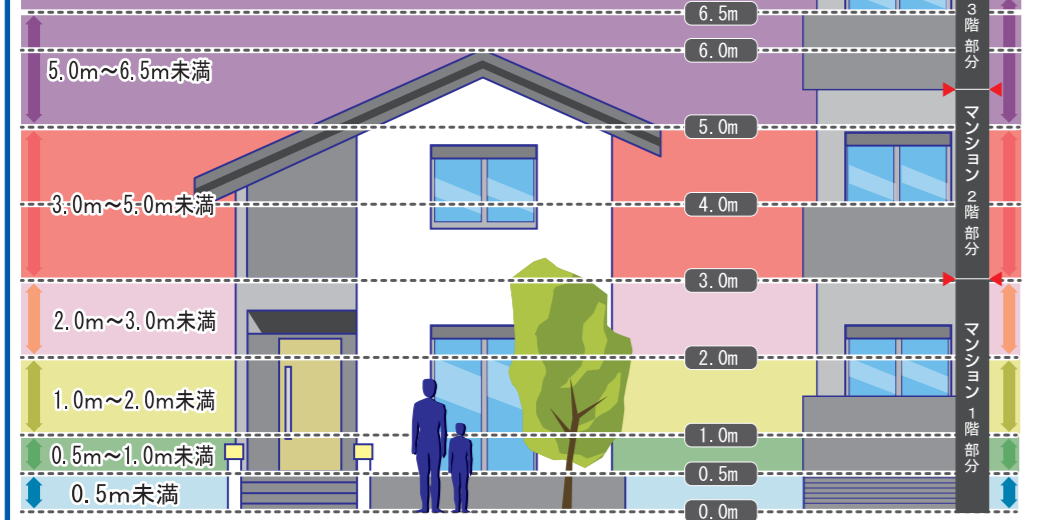
【博多区】 洪涝防災地図

【하카타구】 홍수위험지도

洪水ハザードマップ (博多区版)

- 洪水ハザードマップは、現在の川の幅、深さ、ダム等が整備されている状態で、「想定される最大規模の降雨」による洪水によって宇美川、御笠川、那珂川が氾濫した場合の浸水状況を、福岡県がシミュレーションにより予測した結果を示しています。
- 「想定される最大規模の降雨」は以下のとおりです。
 - 宇美川流域：9時間雨量 674mm
 - 御笠川流域：24時間雨量 966mm
 - 那珂川流域：24時間雨量 961mm
- 博多区の洪水ハザードマップでは宇美川、那珂川および御笠川の浸水が重なる範囲については、いずれか深くなる値を表示しています。

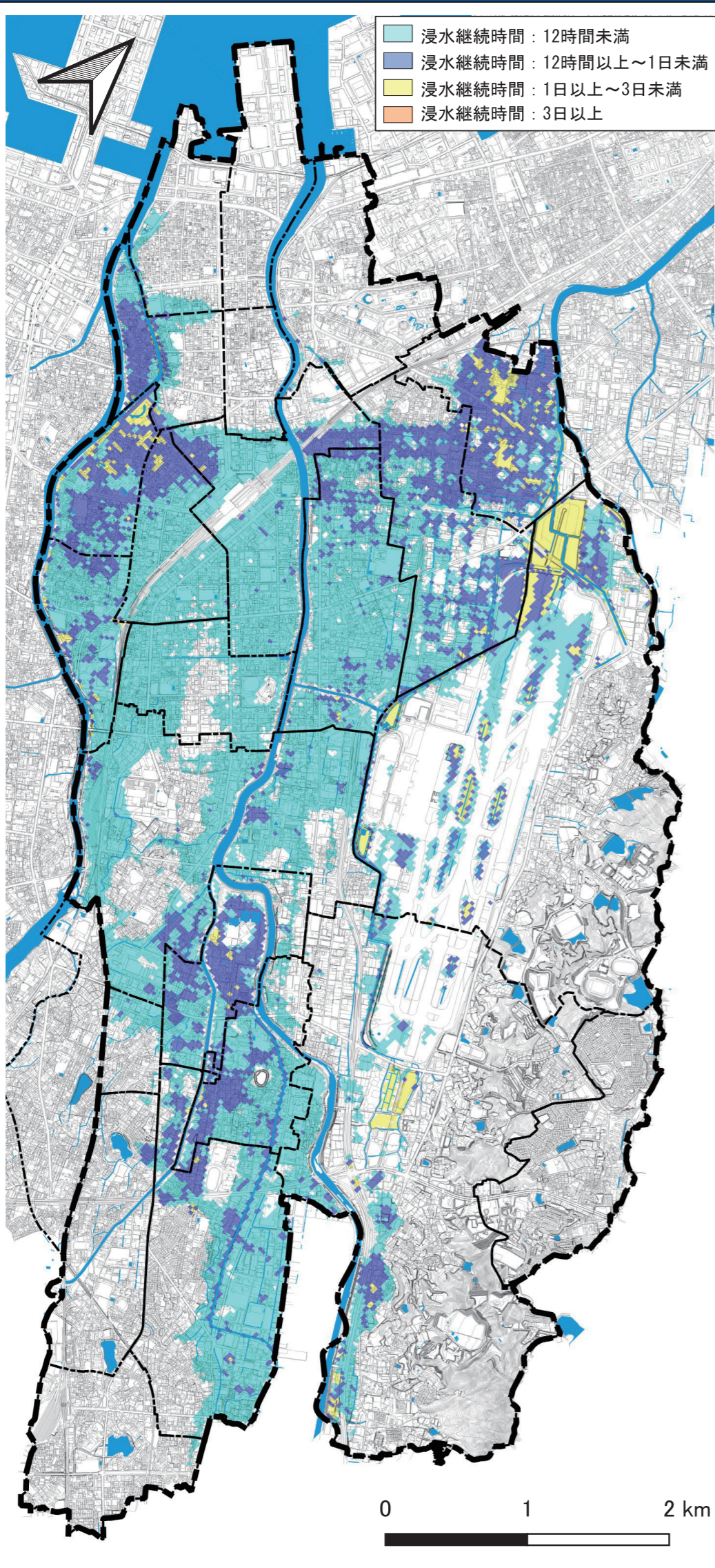
【凡例：水深の目安】



河川沿いの の箇所は「家屋倒壊等氾濫想定区域」を示しています。

なお、雨の降り方や、中小河川の氾濫等によって浸水の状況が変わるため、このマップで示した以外の場所も浸水する可能性がありますので、十分にご注意ください。

浸水継続時間図 (博多区)



家屋倒壊等氾濫想定区域

家屋倒壊等氾濫想定区域には、次の2種類があります。

- ：氾濫流
堤防の決壊等が発生した場合に、家屋の倒壊等の危険性がある区域の目安を示すものです。
- ：河岸侵食
河岸が削られた場合に、家屋の倒壊等の危険性がある区域の目安を示すものです。

【凡例】

- 区界
- 地下街
- 博多校区の地区
- 指定緊急避難場所 (一時避難所)
- 指定緊急避難場所 (収容避難所)
- 福岡市役所
- その他主要行政機関
- 警察署
- 救急告示病院
- 水防倉庫
- 校区
- 住吉校区の地区
- 区役所
- 消防署
- 水位観測所
- 道路アンダーパス

「指定緊急避難場所」とは

「指定緊急避難場所」は、津波、洪水等、災害による危険が切迫した状況において、住民等の生命の安全の確保を目的として住民等が緊急に避難する際の避難先として位置づけるものです。

【一時避難所とは…】

公民館など 50人以上を受け入れることができる施設

【収容避難所とは…】

小・中学校など 100人以上を受け入れることができる施設

※災害の状況、施設の被害状況、周辺の状況から安全を確認し、開設します。

指定緊急避難場所

(一時避難所)

1	大浜公民館	○
2	奈良屋公民館	○
3	市民体育館	○
4	千代公民館	○
5	御供所公民館	○
6	冷泉公民館	○
7	東吉塚公民館	②
8	東吉塚公民館	②
9	吉塚公民館	×
10	吉塚公民館	②
11	堅粕公民館	×
12	東住吉公民館	②
13	東光公民館	②
14	住吉公民館	②
15	東光公民館	×
16	美野島公民館	②
17	春住公民館	○
18	博多体育館	×
19	博多市民センター	×
20	席田公民館	○
21	那珂公民館	②
22	席田公民館	○
23	那珂公民館	×
24	弥生公民館	×
25	板付北公民館	②
26	弥生公民館	②
27	板付北公民館	②
28	月隈公民館	○
29	東月隈公民館	○
30	東月隈公民館	○
31	月隈公民館	○
32	板付公民館	○
33	三筑公民館	○
34	板付公民館	○
35	三筑公民館	○
36	博多南地域交流センター (さざんびあ博多)	○
37	那珂南公民館	○
38	那珂南公民館	○

(収容避難所)

1	博多中学校	×
2	千代中学校	○
3	博多小学校	○
4	千代小学校	○
5	博多青松高等学校	×
6	福岡高等学校	○
7	東吉塚小学校	×
8	吉塚小学校	②
9	吉塚中学校	×
10	堅粕小学校	×
11	旧住吉小学校	×
12	東光中学校	○
13	東光小学校	②
14	東住吉中学校	②
15	東住吉小学校	○
16	住吉小・中学校	×
17	春住小学校	○
18	席田小学校	○
19	那珂小学校	②
20	那珂中学校	○
21	席田中学校	○
22	スポーツ科学情報センター	○
23	スポーツ科学情報センター	×
24	弥生小学校	×
25	板付北小学校	②
26	月隈小学校	○
27	東月隈小学校	○
28	板付小学校	○
29	三筑中学校	○
30	板付中学校	②
31	三筑小学校	○
32	那珂南小学校	○

【凡例】

- ：使用可
- ②：2階以上使用可
- ×

緊急連絡先

博多区 総務課	092-419-1044
福岡市 市民局 防災・危機管理部	092-711-4056
警察	110
消防・救急	119
水道	() ()
電気	() ()
ガス	() ()

