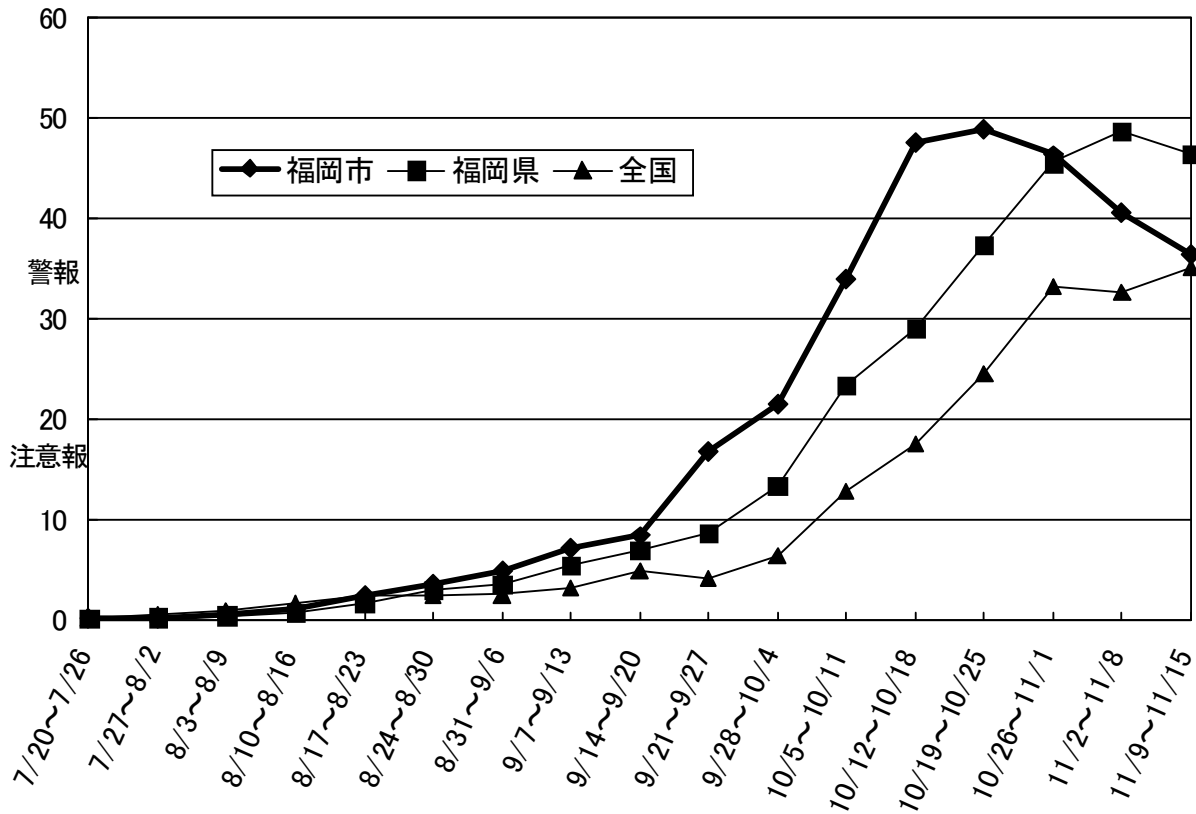


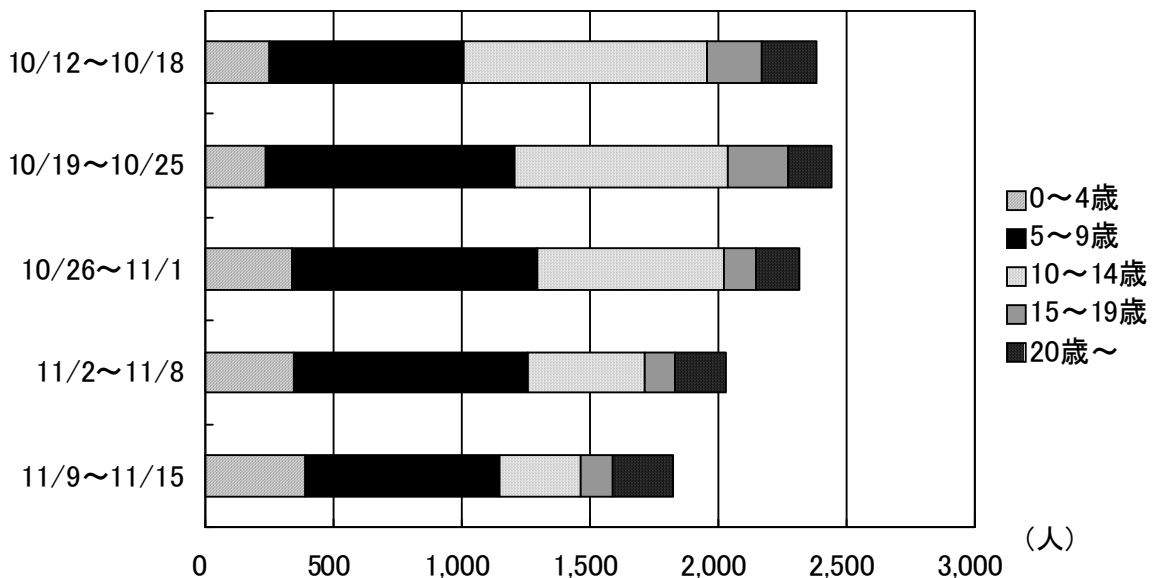
新型インフルエンザ対策の現状について

1 市内におけるインフルエンザ発生状況

市内一定点医療機関当たりの報告数(感染症発生動向調査結果)



市内定点医療機関における年代別報告者数(感染症発生動向調査結果)



2 今後の対応

- (1) 新型インフルエンザ患者の市内発生動向に対応した医療体制のさらなる整備
- (2) 新型インフルエンザワクチン接種の計画的な実施の確保と広報
- (3) 市民及び医療機関等に対する適切な情報提供