

品川区立小中一貫校 日野学園
学 校 概 要

施設一体型小中一貫校(第二日野小学校, 日野中学校)として平成18年4月開校

(1)学校規模

(平成20年5月1日現在)

	1年	2年	3年	4年	5年	6年	特学	計	1年 (7年)	2年 (8年)	3年 (9年)	特学	計
児童・生徒数	98	113	104	51	42	37	0	445	143	165	170	12	490
学 級 数	3	3	3	2	2	1	0	14	4	5	5	2	16

(2)施設概要

校 地 面 積	10,178.8㎡
構 造 規 模	鉄筋コンクリート造 地下2階 地上6階建 ※約4,500㎡のグラウンド(160mトラック)を確保
延 床 面 積	17,204.6㎡
整 備 規 模	33学級(小学校:18学級, 中学校:15学級)
総 工 事 費	約49億円(総合体育館除く)

～全景～



(3)開放している施設の状況

①体育館

・小中学校分を**一体で整備**し, 大空間(バスケット3面分)を確保。

・利用用途に応じた柔軟な活用を可能にしている。**(授業時はネットで3面(低・中・高)に区分, 部活動や集会時は一体的に利用)**



②施設開放と動線の区分



<総合体育館用出入口>



<校舎内階段室>

③開放可能なエリアの特別教室等



<和室>



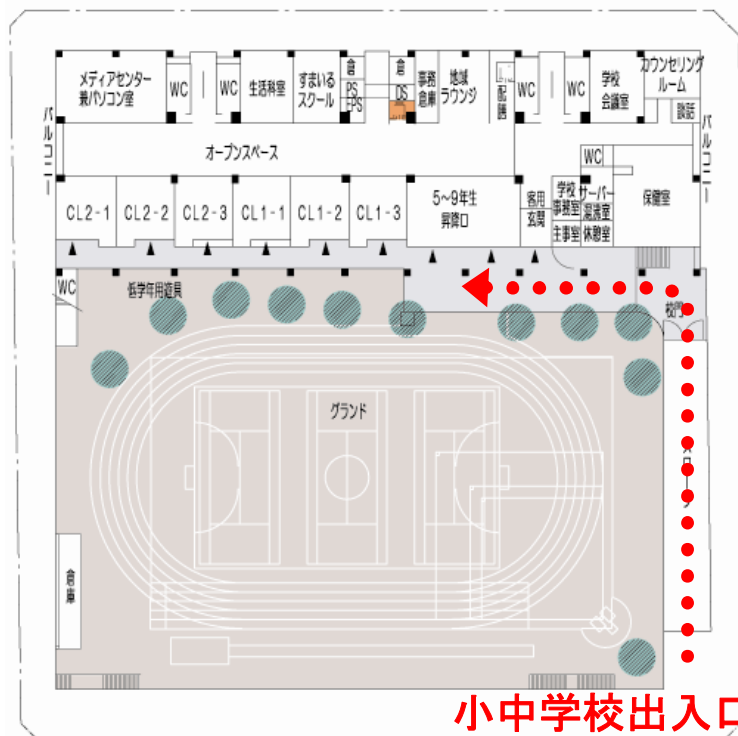
<ランチルーム>

品川区立小中一貫校 日野学園 施設開放の管理区分

施設開放が可能なエリア

総合体育館エリア

現在開放中のエリア



小中学校出入口

■ 2階平面図



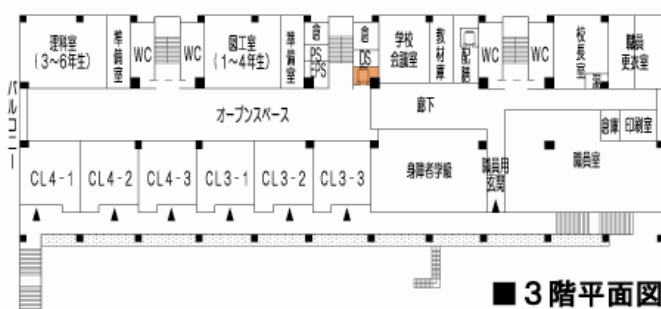
■ 6階平面図



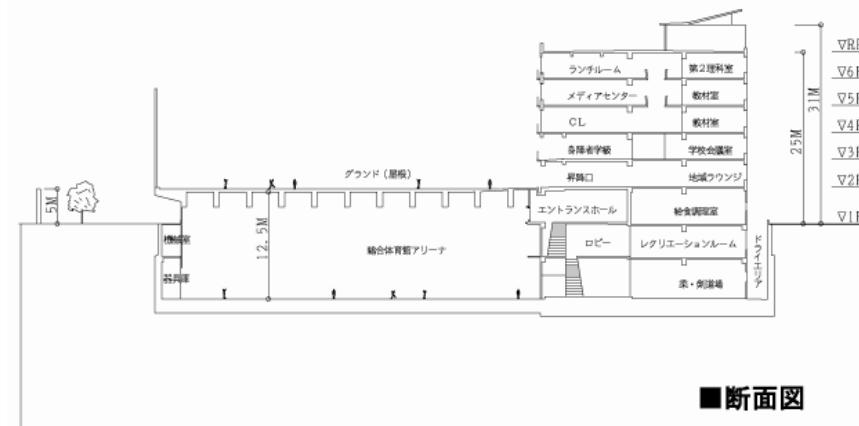
■ 5階平面図



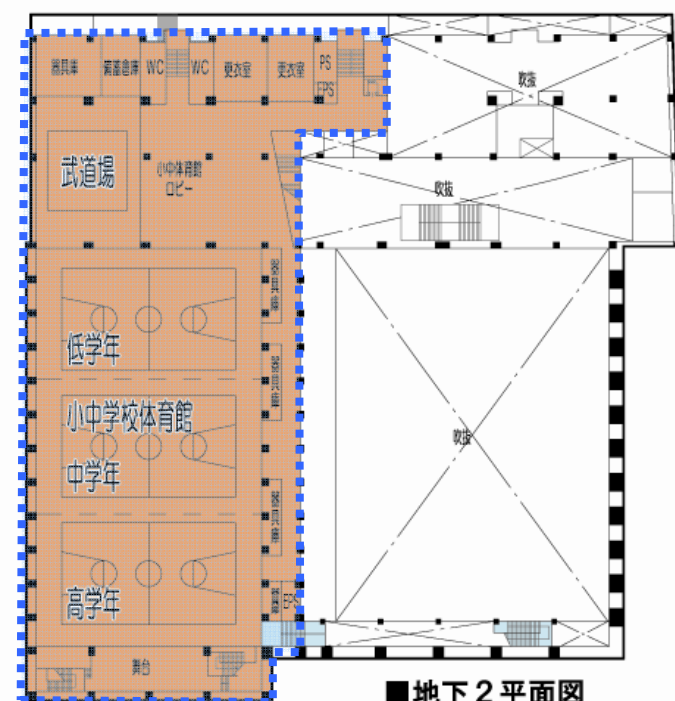
■ 4階平面図



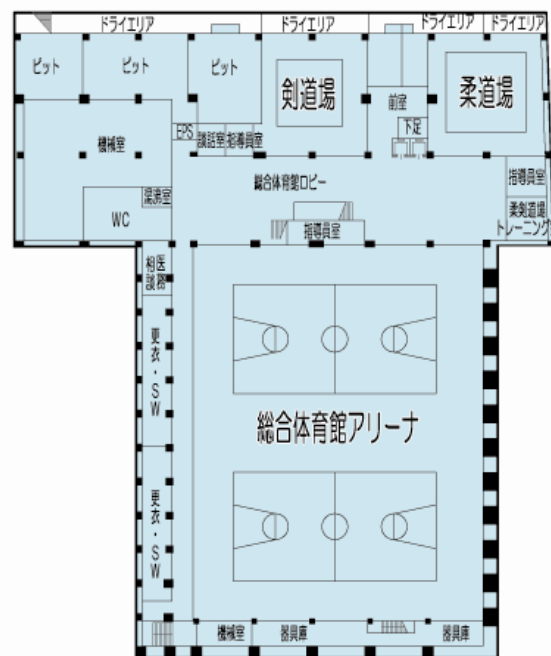
■ 3階平面図



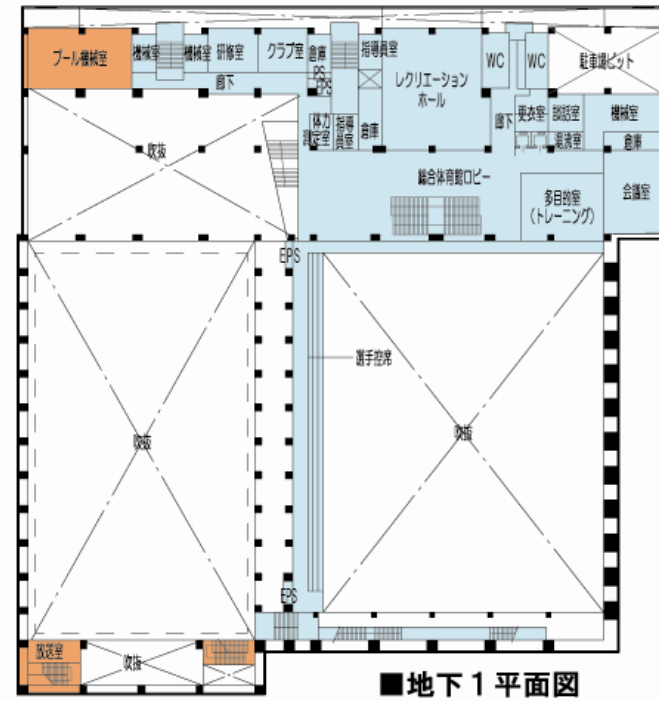
■ 断面図



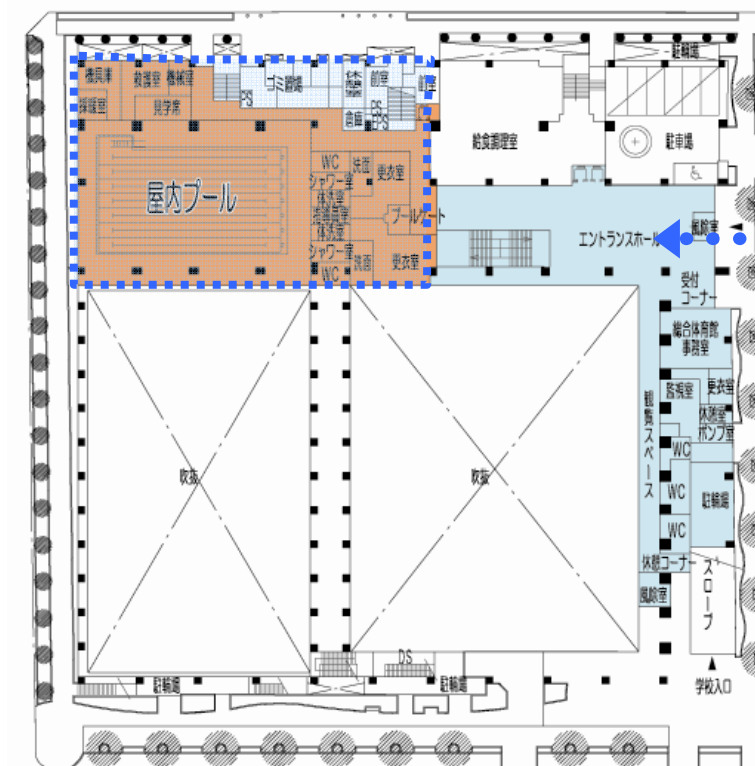
■ 地下2平面図 (GL-7M)



■ 地下2平面図 (GL-10M)



■ 地下1平面図 (GL-4M)



■ 1階平面・配置図

総合体育館・地域開放出入口



品川区立小中一貫校 伊藤学園
学 校 概 要

施設一体型小中一貫校(原小学校、伊藤中学校)として平成19年4月開校

(1)学校規模

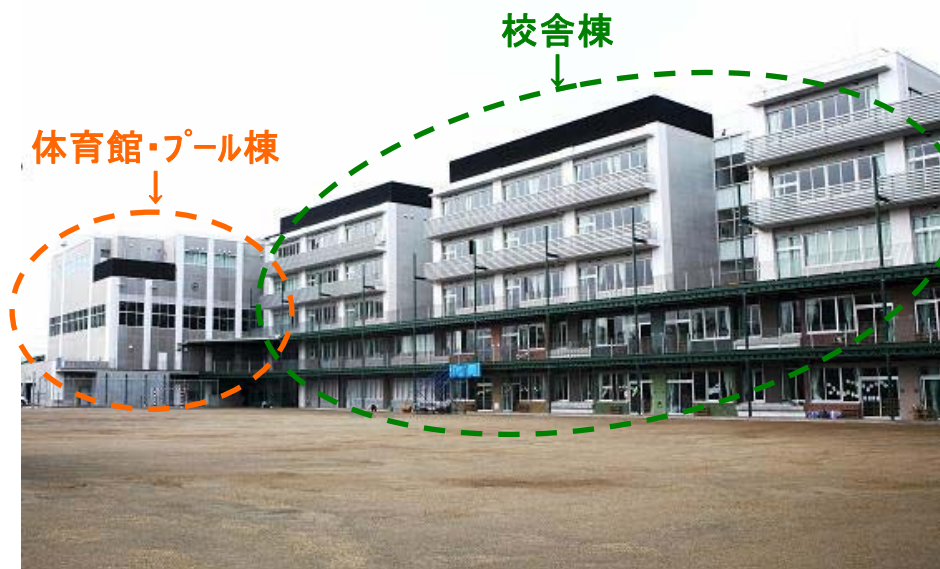
(平成20年5月1日現在)

	1年	2年	3年	4年	5年	6年	特学	計	1年 (7年)	2年 (8年)	3年 (9年)	特学	計
児童・生徒数	107	110	102	89	71	69	14	562	186	146	135	3	470
学級数	3	3	3	3	2	2	2	18	5	4	4	1	14

(2)施設概要

校地面積	11,480.32㎡
構造規模	鉄筋コンクリート造 地下2階 地上5階建 ※約4,700㎡のグラウンド(180mトラック)を確保
延床面積	17,433.07㎡
整備規模	33学級(小学校:18学級, 中学校:15学級)
総工事費	約51億円

～全景～



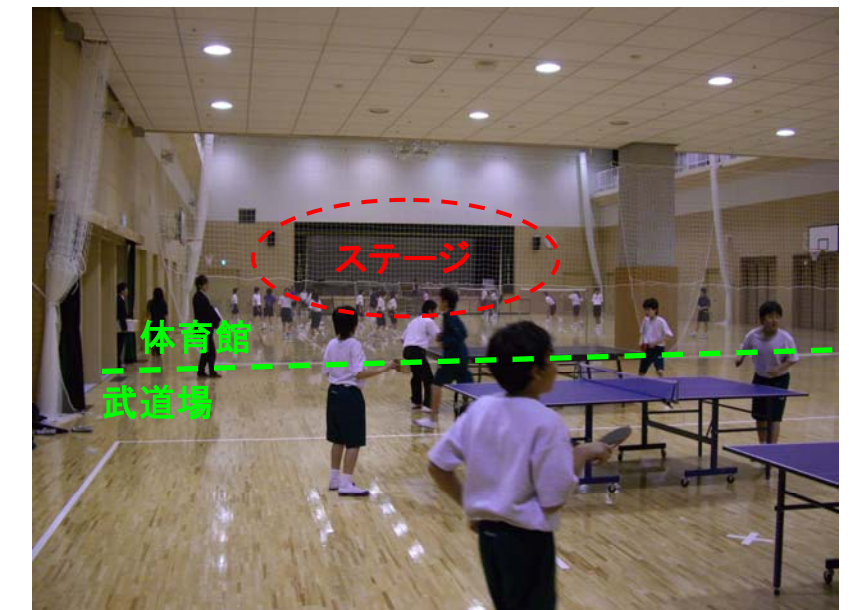
(3)開放している施設の状況



①プール

・開閉式屋根を持つ温水プールを整備し、年間を通じた利用が可能。

・昇降式の床を採用することにより、幅広い年齢層に対応可能。



②体育館

ステージを備えた体育館と武道場を隣接して整備し、集会等幅広い利用にも対応可能。

③開放可能なエリアの特別教室



<音楽室>



<視聴覚室>

品川区立小中一貫校 伊藤学園 施設開放の管理区分

施設開放が可能なエリア

現在開放中のエリア

地域開放出入口 小中学校出入口

