

佐賀市立 北山小・中学校



■計画概要

計画地：佐賀市富士町大字中原
 建物用途：小学校および中学校
 地域地区：都市計画区域外、準都市計画区域外
 構造・規模：普通教室棟 W造 地上2階
 特別教室棟 RC+S+W造 地上2階
 体育館棟 RC+S造 地上2階
 最高高さ：普通教室棟 8,650 mm
 特別教室棟 8,750 mm
 体育館棟 13,505 mm
 敷地面積：18,898.82㎡ (5,716.89坪)
 建築面積：3,453.22㎡ (1,044.60坪)
 床面積：普通教室棟 1,553.94㎡ (470.07坪)
 特別教室棟 1,947.79㎡ (589.21坪)
 体育館棟 1,311.87㎡ (396.84坪)
 合計 4,813.60㎡ (1,456.11坪)
 建ぺい率：18.28%
 容積率：25.47%

児童生徒数

学年	クラス数	児童生徒数
前期	1	7
	2	7
	3	6
中期	4	3
	5	8
後期	6	9
	7	9
	8	10
9	1	12
小計	7	71

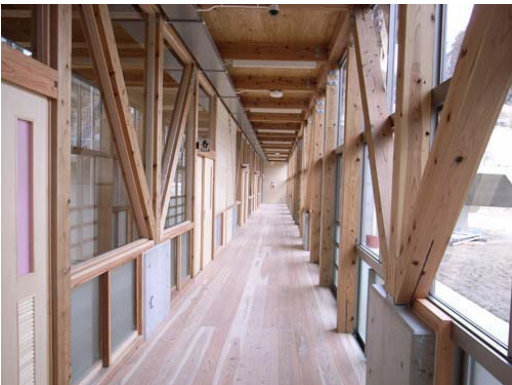
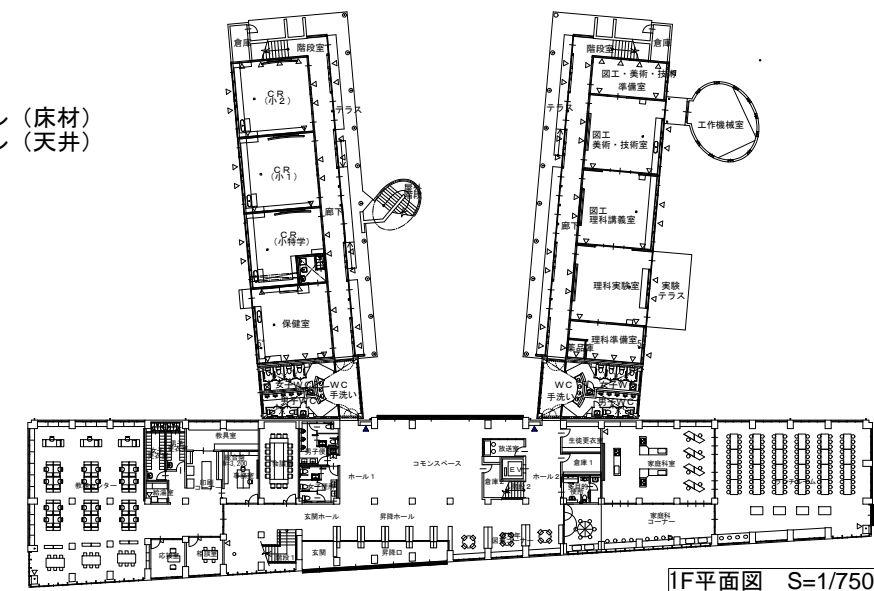
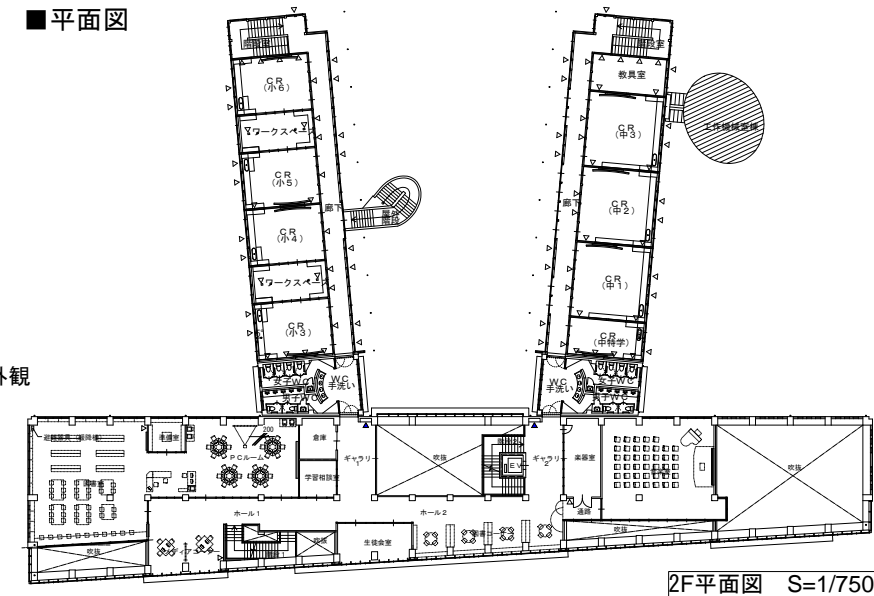
2008年4月現在



左：教室内
右：体育館 外観



左：木パネル (床材)
右：木パネル (天井)



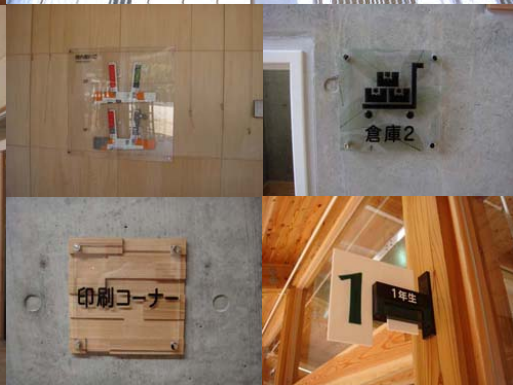
普通教室棟 1F・廊下



普通教室 1F



特別教室棟 2F



サイン計画