

# 通学区域変更のお知らせ

平成 26 年 9 月  
福岡市教育委員会学校計画課

平成 26 年 9 月から「和白六丁目の一部」の通学区域が変わります

## 1 内容




区 域	変更前	変更後
東区和白六丁目 26 番の一部	和白小学校 和白中学校	美和台小学校 和白丘中学校

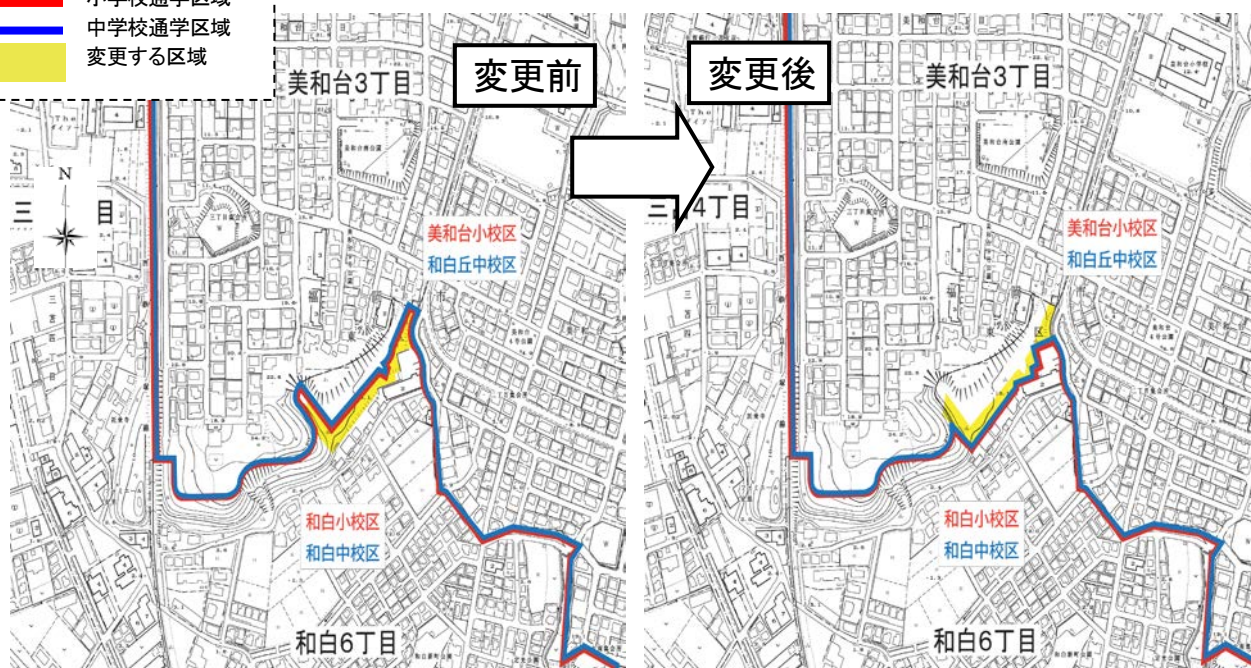
※上記区域は、現在、住居表示がないため、26 番の一部と表記しています。

○今回変更する区域は、未利用地であり、現在、住居がない区域になります。

○このため、現在、和白小学校及び和白中学校へ通学している児童生徒への影響はありません。

【凡例】

	小学校通学区域
	中学校通学区域
	変更する区域



## 2 変更日

平成 26 年 9 月 1 日

## 3 担当

福岡市教育委員会 学校計画課

〒810-8621 福岡市中央区天神1-8-1

電話:092-711-4252 FAX:092-733-5539