

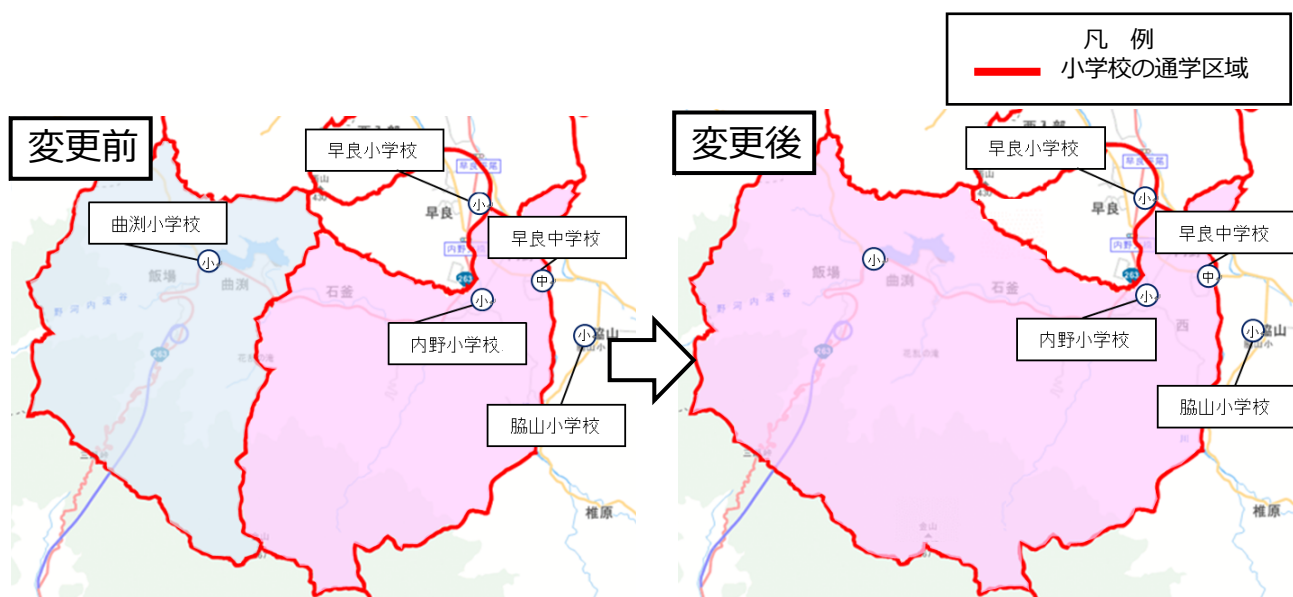
通学区域変更のお知らせ

平成 30 年 12 月
福岡市教育委員会 教育政策課
(通学区域調整担当)

曲淵小学校の休校に伴い、平成 31 年 4 月から曲淵小学校の通学区域を内野小学校の通学区域に変更します。

1 内容

| 区 域 | 変更前 | 変更後 |
|--------------------|-------|-------|
| 早良区大字曲淵 早良区大字飯場 | 曲淵小学校 | 内野小学校 |



2 変更日

平成 31 年 4 月 1 日

3 担 当

福岡市教育委員会総務部教育政策課 (通学区域調整担当)

〒810-8621 福岡市中央区天神 1 - 8 - 1

電話 : 092-711-4252 FAX : 092-711-4600