

# 通学区域変更のお知らせ

令和2年2月  
福岡市教育委員会 通学区域課

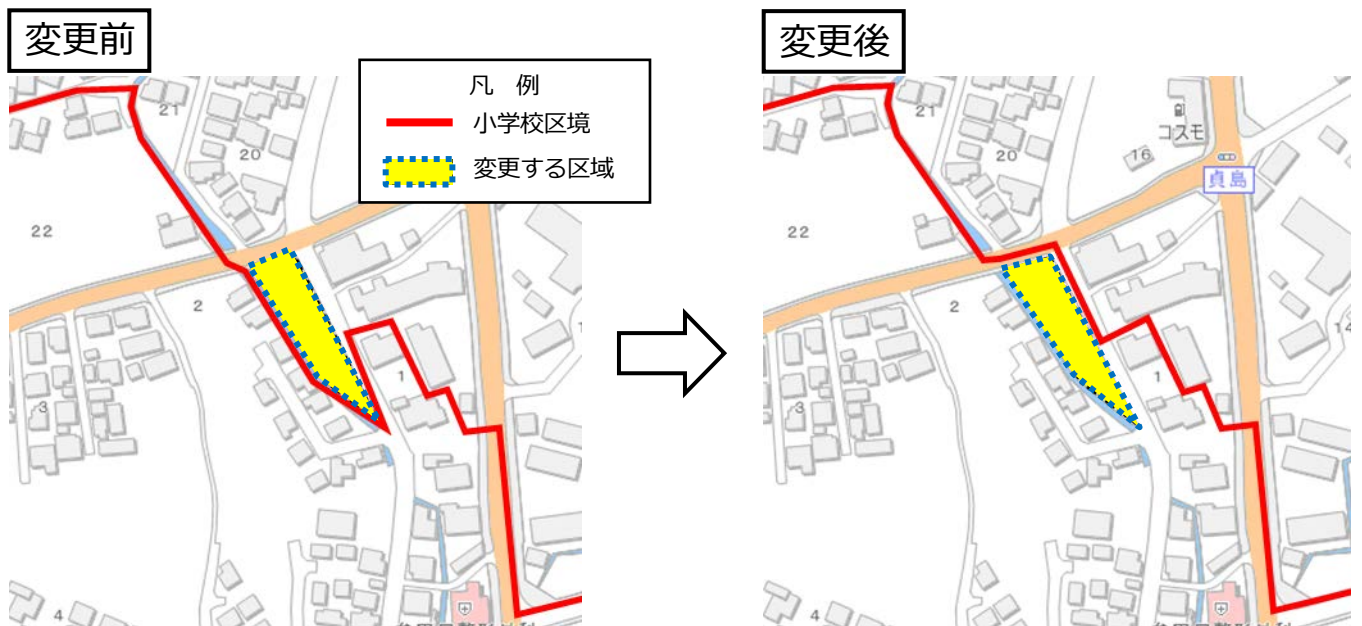
令和2年4月から「四箇一丁目2番の一部」の通学区域が変わります。

## 1 内容

区域	変更前	変更後
早良区四箇一丁目2番の一部	田村小学校 田隈中学校	四箇田小学校 金武中学校

○上記区域は、一部に住居表示がないところを含むため、2番の一部と表記しています。

※現在、田村小学校及び田隈中学校へ通学している児童生徒への影響はありません。



## 2 変更日

令和2年4月1日

## 3 担当

福岡市教育委員会 通学区域課

〒810-8621 福岡市中央区天神1-8-1

電話：092-711-4252 FAX：092-711-4600