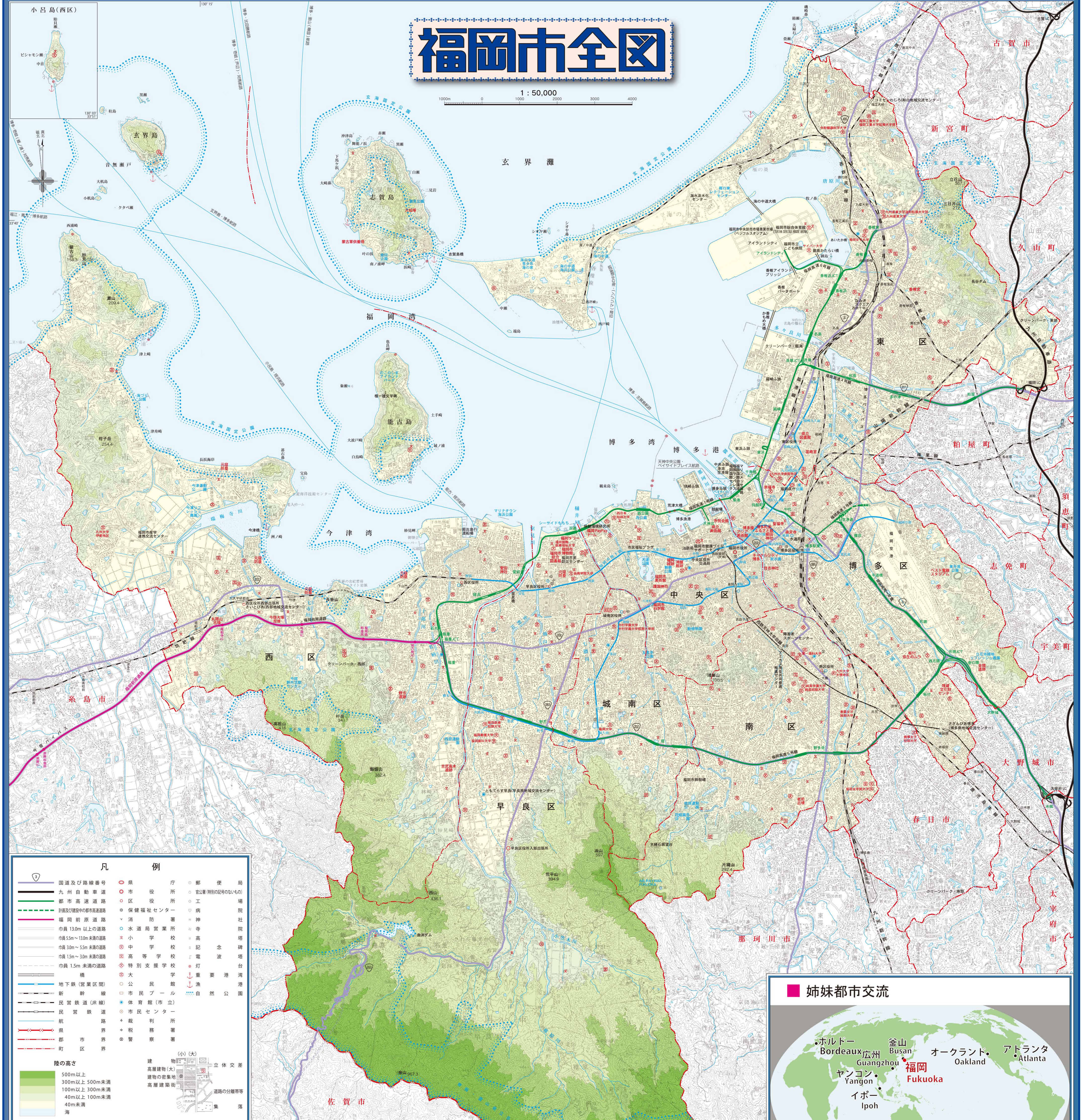


福岡市全図

1 : 50,000



凡例

- 国道及び路線番号
- 九州自動車道
- 都市高速道路
- 計画段階中の都市高速道路
- 福岡前線道路
- 市員130m以上の道路
- 市員55m~130m未満の道路
- 市員30m~55m未満の道路
- 市員15m~30m未満の道路
- 市員1.5m未満の道路
- 地下鉄(営業区間)
- 新幹線
- 民営鉄道(RR線)
- 民営鉄道
- 航空線
- 県界
- 都市界
- 町区界
- 郵便局
- 役所
- 保健福祉センター
- 消防署
- 水道局営業所
- 小学校
- 中学校
- 高等学校
- 特別支援学校
- 大学
- 公民館
- 市民ホール
- 市民センター
- 裁判所
- 税務署
- 警察署
- 立休交差
- 高層建築物
- 高層建築物の密集地
- 高層建築街
- 道路の分離帯
- 集落

陸の高さ
500m以上
300m以上500m未満
100m以上300m未満
40m以上100m未満
40m未満
海



主要統計指標

(福岡市)

年	人口動態 (住民基本台帳による)		社会動態		その他
	自然増減数	自然動態 (出生-死亡)	社会増減数	市内地区市外へ市内地区市外へ	
令和元年	13,306	844	13,616	12,772	14,432
2年	8,543	696	13,363	12,667	9,577
3年	5,493	△681	12,840	13,521	7,412
4年	13,133	△2,080	12,451	14,531	7,412

年	大型商業施設		銀行		郵便局		消費税率		家計消費支出		家計消費支出		水道	
	面積(㎡)	床面積(㎡)	店舗数	支店数	支店数	増減率	増減率	増減率	増減率	増減率	増減率	増減率	増減率	増減率
令和元年	316,806	245,461	163,359	31,808	99.8	98.3	98.9	299.637	343.473	145,950	145,950	145,950	145,950	145,950
2年	264,462	267,861	175,984	27,636	100.0	100.0	100.0	317,047	351,513	146,946	146,946	146,946	146,946	146,946
3年	287,447	273,928	179,826	25,251	99.4	100.5	98.9	285,494	313,182	146,974	146,974	146,974	146,974	146,974
4年	319,701	101.5	105.4	99.4	284,265	301,350	147,209	147,209	147,209	147,209	147,209

(大都市比較)

都市	令和4年推計人口	面積(km²)	人口密度(人/km²)	工業従業者数(千人)	商業従業者数(千人)
札幌市	1,973,011	1,121.26	1,758	889,458	644,492
仙台市	1,099,239	786.35	1,397	580,822	818,366
さいたま市	1,339,784	217.43	6,165	827,666	5,221,818
千葉市	978,801	271.76	3,599	429,933	1,214,537
東京都港区	972,389	627.53	1,549	813,929	2,998,631
横浜市	3,771,961	438.01	8,611	1,533,372	3,516,454
川崎市	1,540,890	144.35	10,675	561,880	3,399,874
相模原市	726,559	308.91	2,350	252,990	1,250,864
新潟市	778,717	726.28	1,072	375,231	1,083,391
静岡市	683,358	1,411.93	483	355,839	2,057,410
浜松市	783,573	1,558.06	503	386,178	1,823,761
名古屋市	2,325,778	326.50	7,125	1,475,682	2,993,171
京都市	1,448,944	827.83	1,750	759,266	2,142,892
大阪市	2,756,807	225.33	12,235	3,331,494	39,727,428
堺市	816,559	149.83	5,456	329,453	3,549,788
神戸市	1,510,171	557.03	2,711	736,469	3,409,011
岡山市	719,437	789.95	911	364,267	1,012,722
広島市	1,191,447	906.69	1,314	609,913	2,804,913
北九州市	924,143	492.50	1,876	448,087	2,108,132
福岡市	1,631,409	343.47	4,750	926,348	597,014
熊本市	737,850	390.32	1,890	335,112	430,405

福岡市の土地利用

令和4年度土地利用現況調査結果

- 交通施設 2.3%
- 空地 1.9%
- その他 2.5%
- 工業 2.5%
- 水面 2.8%
- 公園・緑地 4.5%
- 商業 4.8%
- 公共施設 6.0%
- 農地 7.1%
- 道路 10.8%
- 住宅 21.2%
- 山林 33.6%

総面積 343.47km²

資料: 住宅都市局

(福岡市行政区別)

市・区	令和4年推計人口		人口密度		事業所		工業		商業	
	面積(㎡)	人口	人口密度	事業所数	従業者数	事業所数	従業者数	事業所数	従業者数	
福岡市	343.47	1,631,409	4,750	73,024	926,348	713	21,100	597,014	6,596	74,534
東区	69.46	162,622	2,342	19,681	169,394	4,738	9,229	129,694	199	7,263
博多区	31.62	159,759	5,052	13,274	132,124	8,077	21,615	335,905	236	6,088
中央区	15.39	132,220	8,597	13,948	114,475	13,666	18,221	225,078	66	1,510
南区	30.98	132,310	4,271	12,934	144,113	8,652	8,364	77,236	98	2,519
城南区	15.99	68,498	4,283	10,490	70,680	8,328	3,248	30,987	19	205
早良区	95.87	103,604	1,080	10,430	118,295	2,324	6,662	63,429	37	567
西区	84.15	98,499	1,170	10,028	111,643	2,526	5,635	64,019	58	2,948

福岡市の位置

