



グラフで見る福岡市

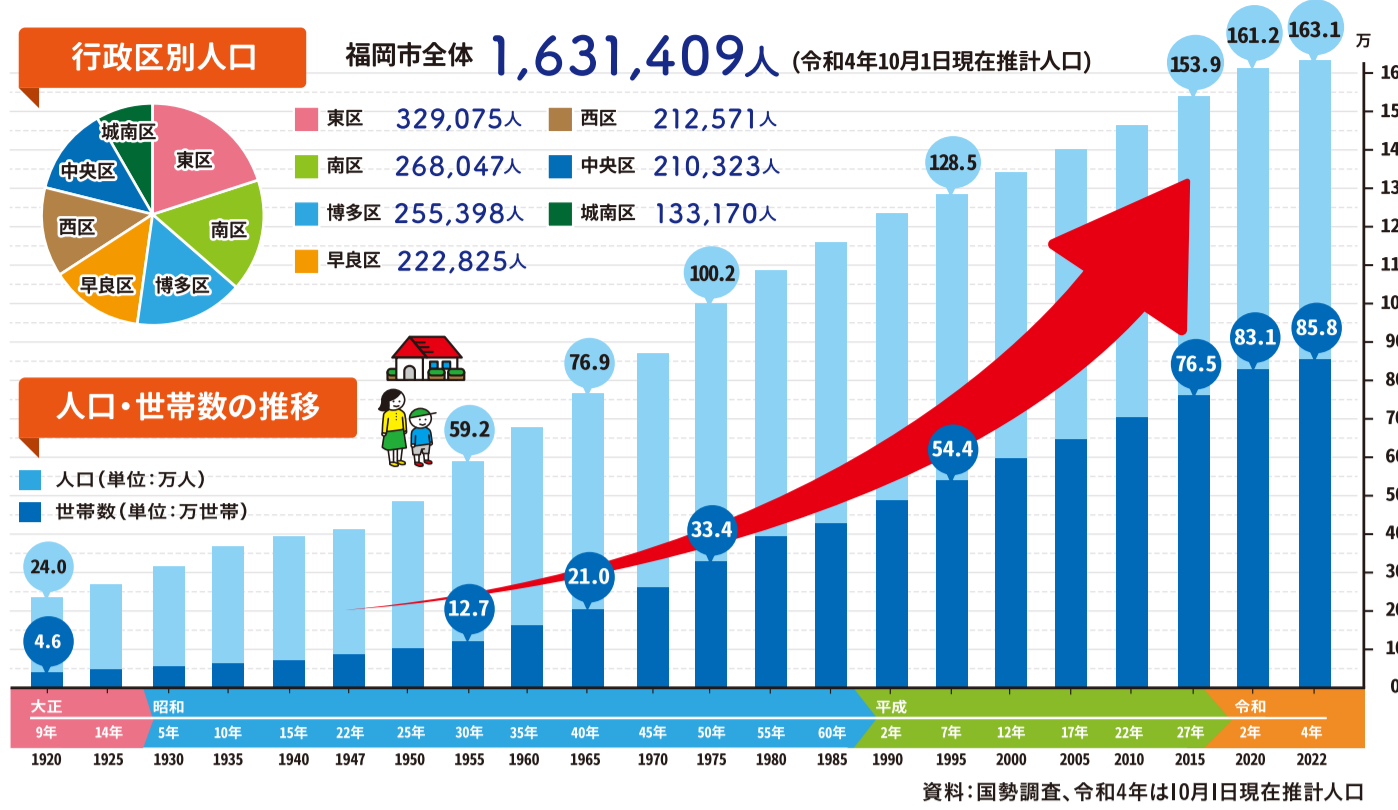
ふくおかの街をデータで知ろう!

令和5年版

人口 Population

増加を続ける福岡市の人口

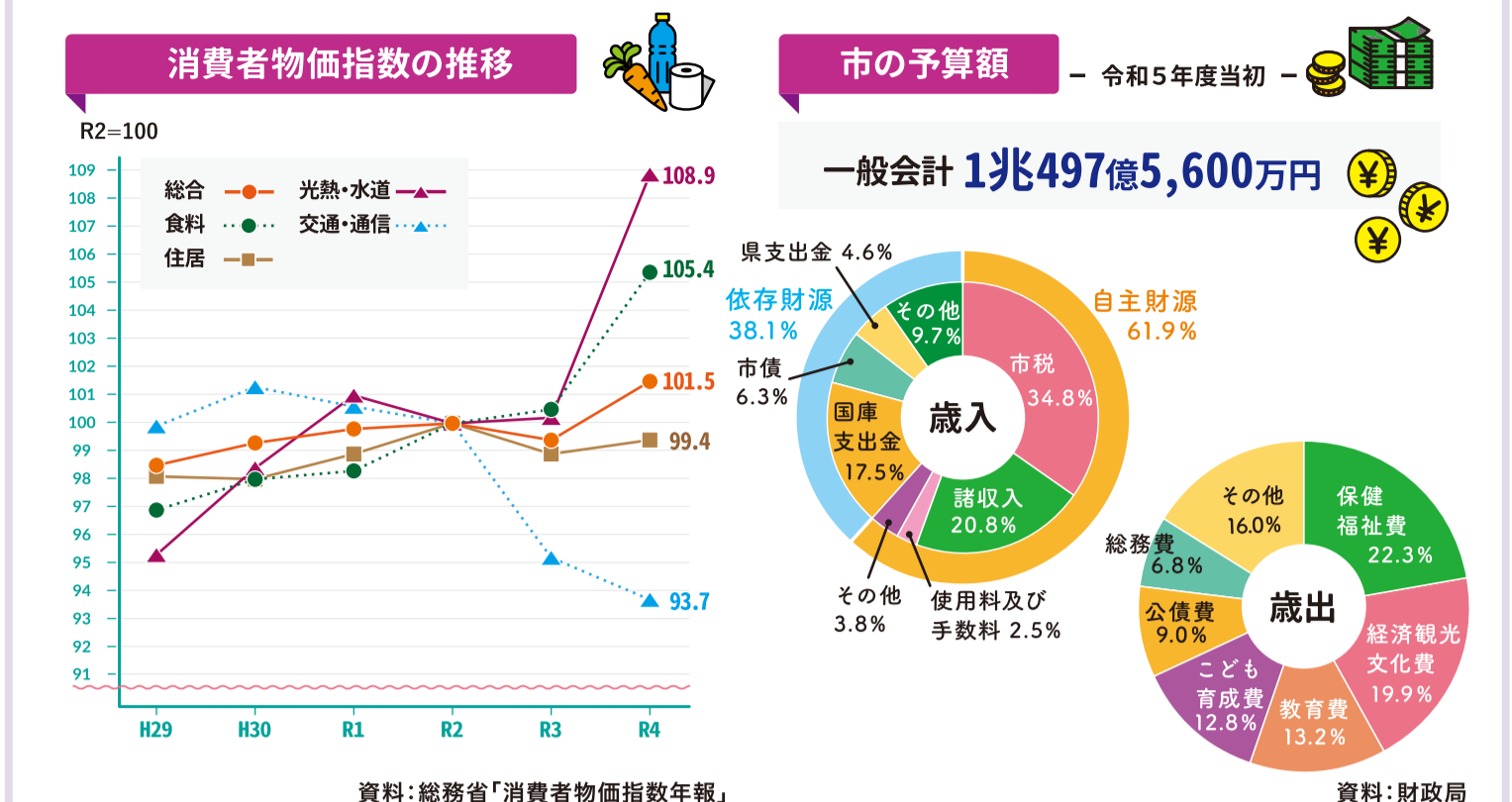
福岡市の人口は増加を続け、令和元年10月には160万人を超えました。福岡市内では東区が最も多く、続いて南区、博多区順になっています。



経済・財政 Economy and finance

上昇傾向にある消費者物価指数

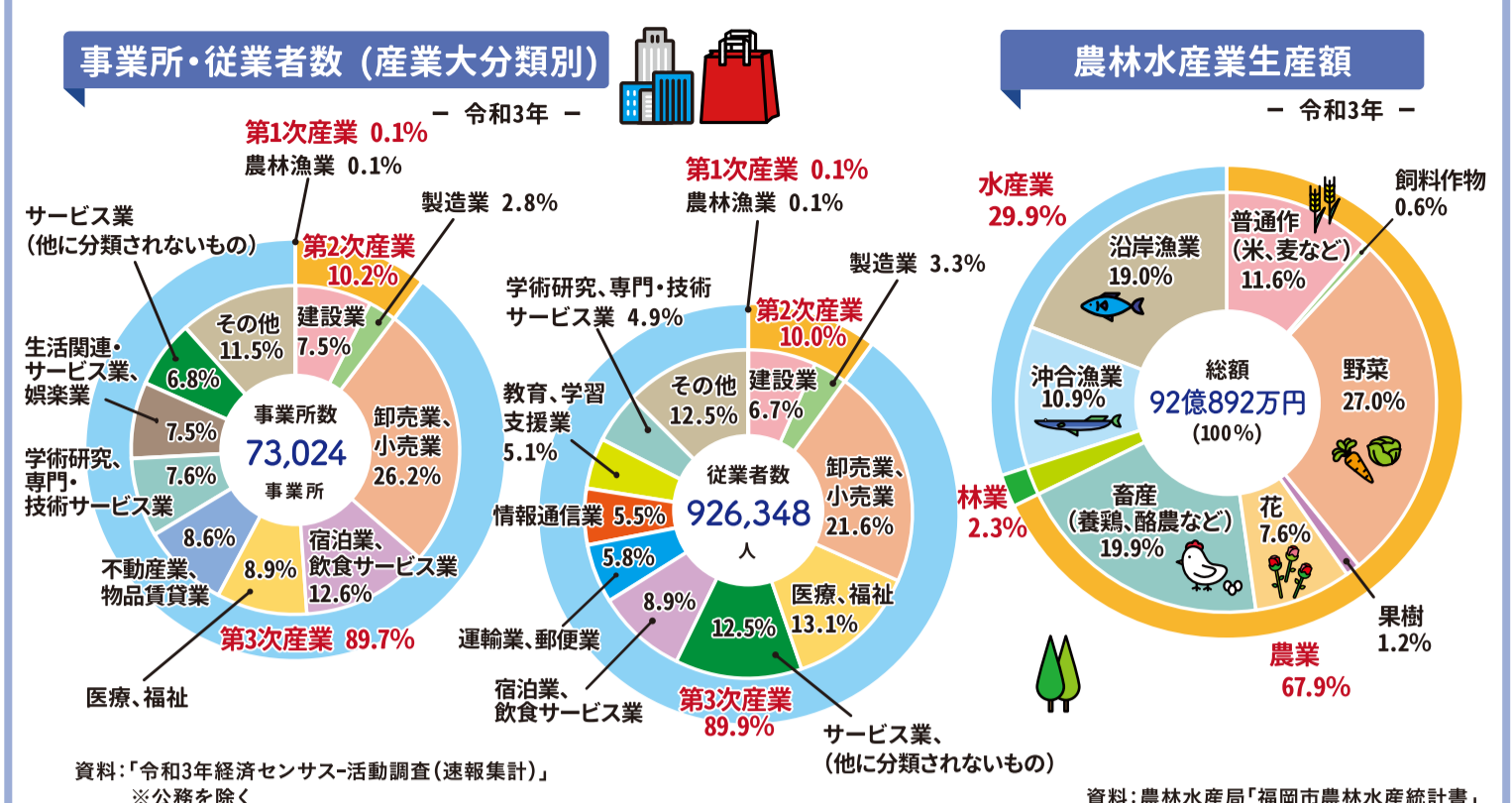
消費者物価指数は平成29年と比べると、交通・通信を除き、上昇しています。福岡市の予算の約半分は、子育てや教育、保健・福祉・医療などに充てられています。



産業 Industry

第三次産業が盛んな都市

福岡市の事業所数、従業者数の約9割を第3次産業が占めており、その中で「卸売業、小売業」の割合が最も高くなっています。農林水産業生産額は農業と水産業がそのほとんどを占めています。



市民の暮らし Citizen's life

出生 1日に34人 (令和4年)

死亡 1日に40人 (令和4年)

転入 1日に244人 (令和4年)

転出 1日に199人 (令和4年)

火災 1日に0.7件 (令和4年)

交通事故 1日に16件 (令和4年)

救急出動 1日に260件 (令和4年)

乗用自動車保有台数 1.3世帯に1台 (令和3年度末)

水道使用水量 1戸1か月に11.4m³ (令和4年度・家事用)

医師・歯科医師 市民182人に1人 (令和2年10月1日)

ゴミ収集搬入量 1日に1,440トン (令和4年度・市内)

上水道使用水量 1戸1か月に11.4m³ (令和4年度・家事用)

乗用自動車保有台数 1.3世帯に1台 (令和3年度末)

出生 1日に34人 (令和4年)

死亡 1日に40人 (令和4年)

転入 1日に244人 (令和4年)

転出 1日に199人 (令和4年)

火災 1日に0.7件 (令和4年)

交通事故 1日に16件 (令和4年)

救急出動 1日に260件 (令和4年)

乗用自動車保有台数 1.3世帯に1台 (令和3年度末)

水道使用水量 1戸1か月に11.4m³ (令和4年度・家事用)

医師・歯科医師 市民182人に1人 (令和2年10月1日)

ゴミ収集搬入量 1日に1,440トン (令和4年度・市内)

上水道使用水量 1戸1か月に11.4m³ (令和4年度・家事用)

乗用自動車保有台数 1.3世帯に1台 (令和3年度末)

人口 Population

老年人口の増加

平成14年と令和4年を比較すると、70歳以上の人口が大きく増えています。福岡市に在る外国人は、中国とネパールの人で5割近くを占めています。

男性: 727,049人 | 女性: 812,928人 | 総数: 1,539,977人

国籍別外国人人口 (令和4年9月末現在)

中国	11,326人
フィリピン	1,404人
その他	7,327人
韓国又は朝鮮	6,077人
ベトナム	7,488人
ネパール	6,606人

貿易 Trade

アジアを中心に広がる外国貿易

福岡市は博多港や福岡空港で貿易が行われています。主な貿易国は中国や台湾などで、アジア地域が中心です。

外国貿易額の推移、国・地域別輸出入状況

博多港: 輸出総額 4兆1,705億円 | 輸入総額 2兆4,483億円

福岡空港: 輸出総額 2,561億1,300万円 | 輸入総額 6,699億3,200万円

産業 Industry

東京・大阪・名古屋に次ぐ、高い街

福岡市は、卸売や小売などの事業所が多く、年間商品販売額は13兆5,580億円です。製造業の製造品出荷額は5,970億円です。

商業 [卸売業・小売業] 年間商品販売額の大都市比較

工業 [製造業] 製造品出荷額の大都市比較

令和4年度 福岡県統計グラフコンクール入賞作品 (市内小学生)

福岡教育大学附属福岡小学校 1年 西田 育以

福岡教育大学附属福岡小学校 4年 林 美衣

福岡教育大学附属福岡小学校 1年 家元 武蔵

福岡市立聖君小学校 3年 江見 百加

人口 Population

福岡市の人口移動の様子

全国各地から福岡市へ転入しており、中でも九州・沖縄エリアからの転入が多くを占めています。福岡都市圏だけを見ると、転出数が若干上回ります。

対福岡都市圏

転入: 11,945人 | 転出: 13,374人 | 転入超過: 1,429人

対全国

転入: 73,565人 | 転出: 64,131人 | 転入超過: 9,434人

国際会議 International Meeting

開催件数の多さは政令市上位

福岡市は国際会議の開催件数が全国政令市の中で3位です。

国際会議の開催件数 (大都市比較) - 令和元年

福岡市 4位

福岡市地下鉄乗降人員の推移

年	乗降人員(万人)
H30	3.40
R1	3.52
R2	2.45
R3	2.40
R4	2.76

社会 Society

安全安心の街を目指して

交通事故の発生件数は前年より減少しました。救急出動件数は前年より増加し、1日あたりの出動件数は260件です。

交通事故発生状況(年齢別)

発生件数: 5,780件 (前年比144件減少)

救急出動状況(事故種別)

発生件数: 94,792件 | 救急隊数: 32隊

気象 Weather

福岡市の気温と年間降水量

令和4年は2月に最低気温-0.3℃、8月に最高気温36.9℃を記録しました。年間では平年を下回る降水量で、7月は平年に大き下りました。

気温(月別) - 令和4年

最低気温: -0.3℃ | 年平均気温: 18.0℃ | 最高気温: 36.9℃

降水量(月別) - 令和4年

年間降水量: 1,232.5mm | 平年(平成3年~令和2年の平均): 1,686.9mm

生活 Life

福岡市のごみの量

家庭系ごみは微増し、事業系ごみは減少しています。

ごみ収集搬入量の推移

年	家庭系ごみ	事業系ごみ	公共系ごみ
H29	3,701	289,374	297,058
H30	3,511	272,896	303,327
R1	3,511	272,896	303,327
R2	3,511	272,896	303,327
R3	3,511	272,896	303,327
R4	3,511	272,896	303,327

小学校児童数は緩やかに増加

少子高齢化が進んでいますが、福岡市では児童数は増加傾向、生徒数は横ばいでの推移が続いています。

児童・生徒数の推移

年	小学校児童数	中学校生徒数	高等学校生徒数
H25	7.78	4.27	3.97
H26	7.78	4.27	3.97
H27	7.78	4.27	3.97
H28	7.78	4.27	3.97
H29	7.78	4.27	3.97
H30	7.78	4.27	3.97
R1	7.78	4.27	3.97
R2	7.78	4.27	3.97
R3	7.78	4.27	3.97
R4	7.78	4.27	3.97

運輸 Transportation

九州を支える空と海の玄関口

博多港の船舶乗降人員は約58万で、コロナ前の令和元年と比較すると、約222万人減少。福岡空港の旅客乗降人員は約848万で、令和元年と比較すると、約1,620万人減少しました。

博多港の運輸状況 - 令和3年

乗込: 29.8万人 | 乗降: 28.4万人

福岡空港の運輸状況 - 令和3年

乗客: 425.7万人 | 乗降: 421.9万人

博多港の船舶乗降人員

乗込: 29.8万人 | 乗降: 28.4万人

福岡空港の旅客乗降人員

乗客: 425.7万人 | 乗降: 421.9万人

社会 Society

知っておきたい身の回りの出来事

火災の出火原因として特にこゝろとたばこは放火の割合が多くなっています。刑法犯認知状況は前年比に比べ、1,288件増加しています。罪種別にみると窃盗犯が約7割を占めます。

火災発生状況(出火原因別) - 令和4年

火災発生数: 266件 (前年比14件減少)

刑法犯認知状況(罪種別) - 令和4年

総数: 11,479件 (前年比1,288件増加)