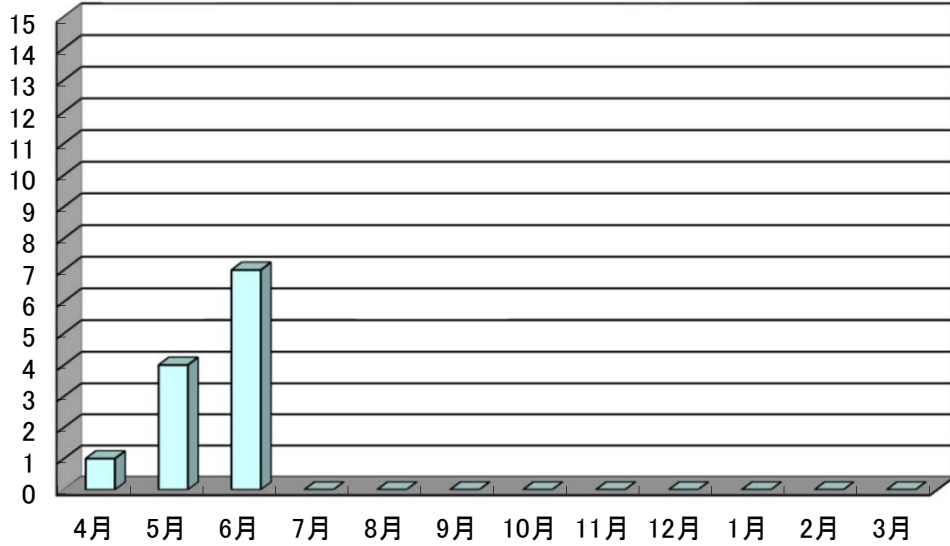


令和6年度事故発生状況

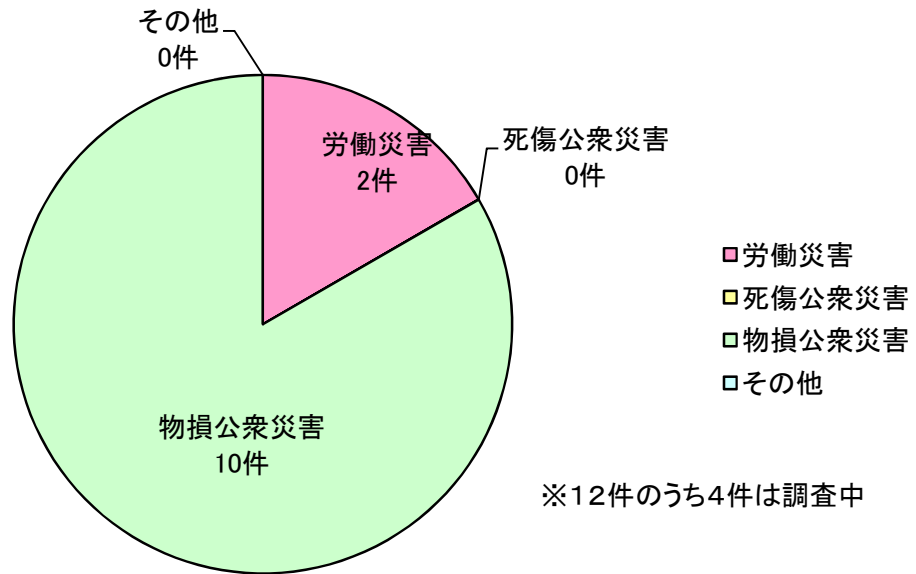
死亡等重大事故発生件数

0件

1. 月別事故発生件数



2. 種類別事故発生状況



事故の種類	説明
労働災害	工事作業に起因して、工事関係者が死傷した事故
もらい事故	第三者の行為に起因して、工事関係者が死傷した事故
死傷公衆災害	工事作業に起因して、当該工事関係者以外の第三者が死傷した事故
物損公衆災害	工事作業に起因して、当該工事関係者以外の第三者の資産に損害が生じた事故