

## Q-追6

既存擁壁に近接して新たに擁壁を築造する場合

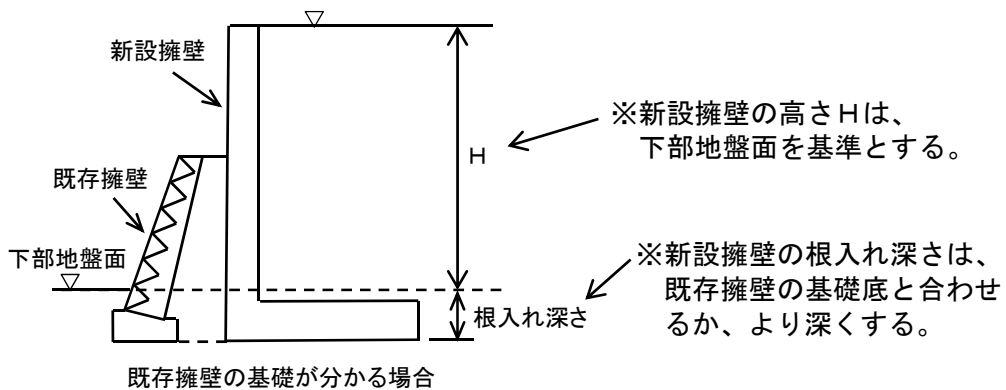
改正履歴 令和3年3月作成

既存擁壁や水路に近接して、上部擁壁を築造する場合は、下部の地盤面（水路においては水路底）を基準とする高さHと根入れ深さを考慮した安定計算等の検討が必要になります。

また、根入れ深さは既存擁壁や水路の基礎底と合わせるか、より深くする等の対策が必要になります。

※既存擁壁の基礎が不明な場合は、二段擁壁とならないように水平距離を確保し、別個の擁壁とする必要があります。

### ① 下部既存擁壁に近接して、新たに擁壁を築造する場合



### ② 水路に近接して、新たに擁壁を築造する場合

