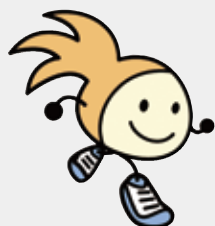
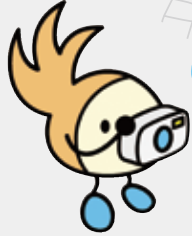
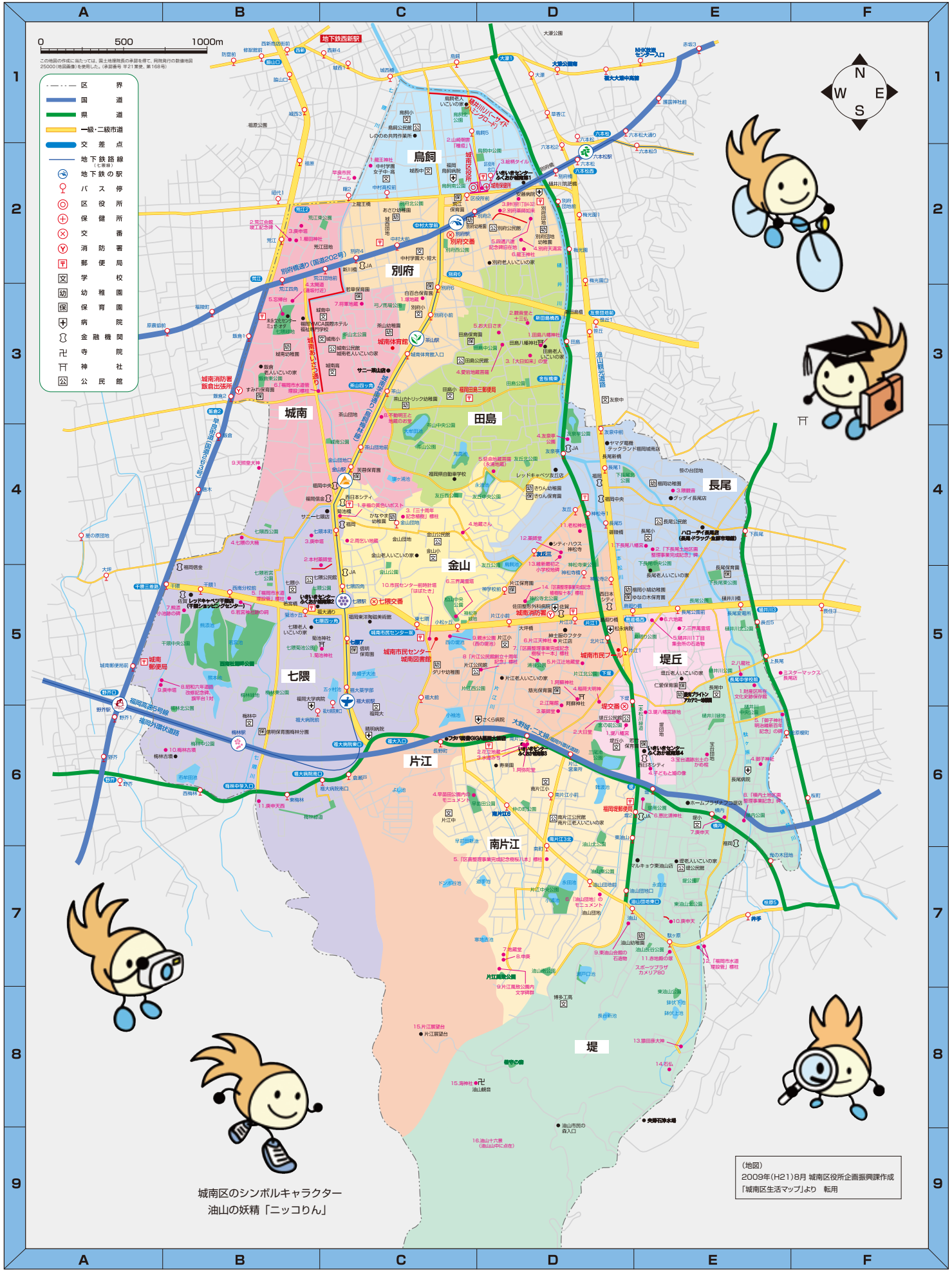




「城南区の歴史散策」ウォーキングマップ



城南区のシンボルキャラクター
油山の妖精「ニコッリ」

(地図)
2009年(H21)8月 城南区役所企画振興課作成
「城南区生活マップ」より 転用



「城南区の歴史散策」

ほこら・お堂・モニュメント等史跡所在地一覧表



校区	No.	名称 (ふりがな)	所在地
鳥飼	1	龍王神社	城南区鳥飼7丁目9
	2	山崎朝雲「種痘」 <small>やまざきちようん「しゅと」</small>	城南区鳥飼5丁目2-25 (城南保健所敷地内)
	3	絵柄タイル <small>えがらたいる</small>	城南区役所(鳥飼6丁目1-1)と城南保健所(鳥飼5丁目2-25)の周囲
別府	1	塚地蔵	城南区別府6丁目9
	2	別府薬師如来	城南区別府1丁目19-21
	3	庚申 <small>こうしん</small>	城南区別府1丁目4-32 (個人宅前)
	4	別府天満宮	城南区別府1丁目9-39
	5	四通八達記念碑旧在り地	城南区別府1丁目8-2 (別府グリーンビルの北側路上)
	6	龍王神社	城南区別府1丁目9
田島	1	田島八幡神社	城南区田島4丁目3
	2	観音堂と十三仏 <small>かんのんどうとじゅうさんぶつ</small>	城南区田島1丁目4
	3	「大日如来」の堂 <small>だいにちにやらのどう</small>	城南区田島4丁目6-3 (個人敷地内)
	4	愛宕地蔵菩薩 (愛宕地蔵菩薩板碑) <small>あたごじそうぼさつ</small>	城南区田島3丁目1 (個人敷地内)
	5	お大日さま <small>おだいにちさま</small>	城南区田島2丁目8 (個人敷地内)
長尾	1	下長尾八幡宮	城南区长尾5丁目1-32
	2	下長尾土地区画整理事業完成記念碑 <small>(1.下長尾八幡宮の南東交差点角)</small>	城南区长尾5丁目1-32 (1.下長尾八幡宮の南東交差点角)
	3	隈観音 <small>くまかんのん</small>	城南区长尾2丁目10-1
	4	友泉亭公園 <small>ゆうせんていこうえん</small>	城南区友泉亭1-46
堤丘	1	堤八幡宮	城南区堤1丁目20-11
	2	大日堂 <small>だいにちどう</small>	城南区堤1丁目33-36
	3	堤八幡宮跡地	城南区堤1丁目12付近
	4	子どもと鳩の像	堤団地西側入口「ふれあい橋」西側
	5	樋井川一丁目集会所の石造物	城南区樋井川1丁目1-14 (樋井川一丁目集会所)
	6	六地藏 <small>ろくじそう</small>	城南区樋井川1丁目2
	7	三界萬霊塔 <small>さんがいばんれいとう</small>	城南区樋井川2丁目17-3 (個人敷地内)
堤	1	財産区所在文化史跡保存館	城南区樋井川3丁目14-9
	2	八龍社 (八六官) <small>はちりゅうしゃ (はちろく)</small>	城南区樋井川3丁目13-4
	3	宝台遺跡出土の甕棺 <small>たからだいせいせきしゅつどのかめがね</small>	宝台団地6棟東側、宝台管理サービス事務所入口右側
	4	御子神社 <small>みこじんじゃ</small>	城南区樋井川3丁目43-17
	5	「御子神社 明治維新百年記念」碑	南区西長住(上長尾交差点の樋井川よりの路上、田屋橋の南側)
	6	恵比須神社 <small>えびすじんじゃ</small>	城南区堤2丁目12-12 (個人敷地内)
	7	庚申天 <small>こうしんてん</small>	城南区樋井川6丁目33-13 (横内信号交差点の北西付近)
	8	「横内土地区画整理事業記念」碑	城南区樋井川6丁目3 (横内公園内)
	9	東油山会館の石造物	城南区東油山4丁目1-8 (東油山会館)
	10	庚申天 <small>こうしんてん</small>	城南区東油山1丁目34-38 (個人敷地内)
	11	赤地殿の塚 <small>あかちどん</small>	城南区東油山5丁目-3
	12	「福岡市水道埋設管」標注	城南区東油山5丁目池田橋たもと
	13	猿田彦大神 <small>さるたひこ</small>	城南区東油山6丁目17-20
	14	石仏	城南区東油山6丁目19 (個人敷地内)
	15	海神社 <small>うみじんじゃ</small>	城南区東油山
	16	油山十六景	油山山中に点在
南片江	1	阿弥陀堂 <small>あみだどう</small>	城南区南片江2丁目6
	2	花立地蔵 (首切り地蔵) <small>はなたてじそう</small>	城南区南片江2丁目26
	3	水道みち	城南区南西部から東部にかけて
	4	早苗田公園内のモニュメント <small>さなえだこうえん</small>	城南区南片江6丁目23早苗田公園
	5	「区画整理事業完成記念樹標一本」標柱 (片江中央公園内)	城南区南片江4丁目2 (片江中央公園内)
	6	「油山団地」のモニュメント	城南区東油山3丁目1
	7	地蔵堂	城南区南片江4丁目41
	8	申庚 <small>しんこう</small>	城南区南片江4丁目41
	9	片江風致公園内文学碑群	城南区南片江4丁目41番12号 (片江風致公園)

校区	No.	名称 (ふりがな)	所在地
片江	1	阿蘇神社	城南区片江2丁目22
	2	江陽館 <small>こうようかん</small>	城南区片江2丁目17-10
	3	薬師堂	城南区片江2丁目16
	4	稲荷大明神 <small>いなりだいみょうじん</small>	城南区片江2丁目2-4 (個人敷地内)
	5	片江辻地蔵堂	城南区片江1丁目19
	6	片江天神社	城南区片江3丁目8
	7	「区画整理事業完成記念樹標十一本」標柱 (浦谷公園内)	城南区片江3丁目27浦谷公園内 (トイレ前付近)
	8	「片江公民館創立十周年記念」標柱	城南区片江5丁目35-20 (片江公民館)
	9	観水公園 (西の堤地) のモニュメント <small>しんすいこうえん</small>	西の堤地 (城南市民センター東側)
	10	市民センター前時計塔「はばたき」	城南区片江5丁目3-25 (城南市民センター敷地内)
	11	老松神社	城南区神松寺1丁目4
	12	薬師堂	城南区神松寺1丁目9
	13	「維新最初之小学校地」碑	城南区神松寺1丁目9
	14	「区画整理事業完成記念植樹標十本」標柱 (神松寺北公園内)	城南区神松寺3丁目14 (神松寺北公園内)
	15	片江展望台	城南区片江 (油山観光道路南端)
金山	1	幸福の黄色いポスト <small>しあわせのきいろいぽすと</small>	城南区金山団地入口交差点付近 (城南学園通り沿い)
	2	雨乞地蔵	城南区松山2丁目4-16
	3	「三十周年記念植樹」標柱 (金山団地内)	城南区金山団地内32棟、34棟、35棟近くの広場
	4	地藏さん	城南区友丘6丁目12 (個人敷地内)
	5	延命地藏菩薩 (「永浦地蔵」)	城南区友丘5丁目5付近
	6	三界萬霊塔 <small>さんがいばんれいとう</small>	城南区松山1丁目 松山中央公園
七隈	1	菊池神社 <small>きくちじんじゃ</small>	城南区七隈7丁目10-1
	2	本村薬師堂 <small>ほんむらやかしどう</small>	城南区七隈4丁目17
	3	庚申塔 <small>こうしんとう</small>	城南区七隈4丁目21-9
	4	七隈の大楠	城南区千隈1丁目-1 (個人敷地内)
	5	「福岡市水道局埋設管」標注	城南区七隈4丁目25 (七隈小学校南西角付近、若宮橋たもと付近)
	6	若宮神社跡の祠 <small>わかみやじんじゃあとほこら</small>	城南区七隈6丁目 (個人敷地内)
	7	熊添小池跡の碑 <small>くまぞえ</small>	城南区千隈2丁目11-21千隈集会所
	8	「昭和六年道路改修記念」碑、旗竿台1対	城南区千隈2丁目28-24千隈会館内
	9	庚申塔 <small>こうしんとう</small>	城南区千隈2丁目28-24千隈会館内
	10	梅林古墳	城南区梅林5丁目42
	11	庚申天西	城南区梅林1丁目19-18
城南	1	櫛田神社	城南区荒江1丁目13-13
	2	「荒江会館竣工記念」碑	城南区荒江1丁目32-7 (荒江会館入口付近)
	3	庚申塔 <small>こうしんとう</small>	城南区荒江1丁目12-17 (個人宅前)
	4	太閤道 (逢坂付近) <small>たいこうみち (おうさかみち)</small>	城南区七隈1丁目「逢坂」付近
	5	忘帰台 <small>ぼうきだい</small>	城南区七隈1丁目11-48 (個人敷地内)
	6	「福岡市水道局水道管理設」標柱	城南区七隈1丁目6-19「側道橋」の西側
	7	將軍地蔵 <small>しょうぐんじそう</small>	城南区茶山6丁目1-8 (弓の馬場・茶山会館敷地内)
8	不動明王と地藏の堂	城南区茶山4丁目1 (個人敷地内)	
9	天照皇大神	早良区飯倉6丁目1-3	

※個人敷地内にある史跡鑑賞は、所有者の許可が必要です。



城南区のシンボルマーク

発行元 -
福岡市城南区役所 生涯学習推進課
〒814-0192 福岡市城南区鳥飼六丁目1-1
TEL 092 (833) 4043 (直通)
FAX 092 (833) 4045

印刷所 三栄印刷株式会社
〒812-0044 福岡市博多区千代1-6-1
TEL 092 (631) 3336

2013年(H25)10月発行