

I 議 会

1 歴代正副議長

議 長

歴代	氏 名	就任年月日	歴代	氏 名	就任年月日
1～7	不破 国雄	明 22. 4.30	49～50	妹尾 憲介	昭 42. 5.27
8	小野 新路	28. 1.10	51	渡辺 茂	48. 7. 7
9～19	不破 国雄	28. 5.31	52	石村 貞雄	50. 5.16
20～21	香江 誠	37. 5. 7	53～54	久保田秀己	52. 6.24
22～26	遠藤 甚蔵	39. 1.22	55～56	大江 健一	56. 6.30
27～28	石村 虎吉	43. 6. 2	57～58	山崎広太郎	60. 7. 1
29	高島 習	45. 1.20	59	南原勇一郎	平 2.12.20
30～31	岩永 左八	大 2. 5.16	60	大神 研裕	3. 5.20
32	浜田 精蔵	10. 5. 9	61～62	石村 一明	5. 9.28
33	小野 重喜	14. 1.30	63	小石原淳一	8. 6.21
34	久世 庸夫	14. 5. 9	64	津田 隆士	11. 5.20
35	太田勘太郎	昭 4. 5. 8	65	稲員大三郎	13. 6.21
36	太田太兵衛	6. 6.22	66	川上 義之	15. 5.20
37	太田勘太郎	8. 5. 8	67	妹尾 俊見	17. 6.22
38	王丸 代吉	12. 6. 3	68	川口 浩	19. 5.15
39～40	高橋 清作	13.11.14	69	光安 力	21. 6.24
41	貞方藤次郎	21. 3.19	70	森 英鷹	23. 5.17
42～44	高丘 稔	22. 6.13	71	おばた久弥	27. 5.19
45	井上 政雄	31. 9.27	72	川上 晋平	29. 6.23
46	副田 直規	34. 5.25	73	阿部真之助	令 元. 5.20
47～48	石村 貞雄	35. 3. 4			

副 議 長

歴代	氏 名	就任年月日	歴代	氏 名	就任年月日
1	丸田 重雄	明 22. 4.30	48	松永幸四郎	昭 35. 5.31
2～7	小野 新路	23. 1.15	49	渡辺 茂	36.12.19
8	山路 重種	28. 1.10	50	北岡幸太郎	38. 5.22
9	不破 国雄	28. 5. 7	51	松永幸四郎	40. 6. 5
10～14	大野 未来	28. 5.31	52	津田敬一郎	42. 5.27
15～18	丹 増良	32. 2. 1	53	渡辺 茂	44. 5.31
19～22	遠藤 甚蔵	36. 3.10	54	樋口 広	46. 5.26
23～24	柴田良之助	39. 1.22	55	藤野 正人	48. 7. 7
25～26	溝部 信孝	41. 1.16	56	伊藤 武	50. 5.16
27	武藤 勝平	43. 1.29	57	宮副 丈助	52. 6.24
28	太田太兵衛	44. 1.21	58	友杉 淳治	54. 5.17
29	有吉久兵衛	45. 1.20	59	今林 久二	56. 6.30
30	渡辺綱三郎	大 2. 5.16	60	瀧 栄三郎	58. 5.17
31	太田太兵衛	6. 5. 9	61	中村 純一	60. 7. 1
32	小野 重喜	10. 5. 9	62	石橋 友幸	62. 5.19
33	平井 停	14. 2.13	63	古賀 輝昭	平 3. 5.20
34	小野 重喜	14. 5. 9	64	手島 敏文	4. 9.25
35	池見辰次郎	昭 4. 3. 7	65	浜崎 和久	5. 9.28
36	樋口 昌弘	4. 5. 8	66	渡辺 史人	7. 5.18
37	大神熊次郎	6. 6.22	67	国分 節雄	8. 6.21
38	西島徳四郎	8. 5. 8	68	大森 哲也	9. 9.20
39	末松磯太郎	12. 6. 3	69	叶 忠信	11. 5.20
40	津田孫右衛門	13.11.14	70	浜田 雅之	13. 6.21
41	貞方藤次郎	17.11. 2	71	安河内洋捷	13.12.11
42	野田 貫造	21. 3.19	72	大石 司	15. 5.20
43	永江 隆三	22. 6.13	73	久保 浩	19. 5.15
44	新宮大三郎	26. 5.21	74	大石 修二	23. 5.17
45	井上 政雄	30. 5.23	75	石田 正明	27. 5.19
46	新宮大三郎	31. 9.27	76	楠 正信	令 元. 5.20
47	板屋 猛	34. 5.25			

2 議員の任期、定数

(1) 現議員の任期 令和元年5月2日～5年5月1日

(2) 定数の変遷

改選年	法定上限数 (法定数)	条例 定数	増減 (△) 員 数	人口 (国勢調査)
昭 22	44	48	4	昭 21 (人口調査) ……287,378
26	48	46	△2	25 ……392,649
30	52	50	△2	25 (5 町村合併) ……442,215
34	56	—	0	30 ……544,312
38	56	—	0	35 ……647,122
42	60	—	0	40 ……749,808
46	60	—	0	45 (志賀町合併) ……862,066
50	60	—	0	45 (早良町合併) ……871,717
54	64	—	0	50 ……1,002,201
58	64	—	0	55 ……1,088,588
62	68	64	△4	60 ……1,160,440
平 3	68	64	△4	平 2 ……1,237,062
7	68	65	△3	2 ……1,237,062
11	68	63	△5	7 ……1,284,795
15	72	63	△9	12 ……1,341,470
19	72	63	△9	17 ……1,401,279
23	72	62	△10	22 ……1,463,743
27	—	62	—	27 ……1,538,681
令和	—	62	—	27 ……1,538,681

(注) 1. 昭和34年～61年までは、法定数を定数としている。

2. 地方自治法の改正により、平成15年度から同法で議員数の上限数が定められ、条例で定数を定めていたが、平成23年8月より法定上限数は撤廃された。

(3) 区定数

区名	定数	現員数 (令和7.1現在)	人口 (平成27年国勢調査)
東	12	12	306,015
博多	9	9	228,441
中	7	7	192,688
南	11	11	255,797
城南	6	6	130,995
早良	9	9	217,877
西	8	8	206,868
計	62	62	1,538,681

3 市議会議員選挙の状況

(単位：人、%、票)

執行年月日	当日 有権者数	投票者数	投票率	定 数	立候補 者 数	当選者得票数	
						最多	最少
平 7. 4. 9	922,966	410,790	44.51	65	84	10,479	3,109
11. 4.11	979,349	489,407	49.97	63	89	12,551	3,636
15. 4.13	1,039,339	496,036	47.73	63	81	10,518	3,154
19. 4. 8	1,087,180	542,973	49.94	63	101	13,470	3,516
23. 4.10	1,128,737	484,927	42.96	62	96	10,137	3,780
27. 4.12	1,171,180	477,928	40.81	62	80	12,296	3,703
31. 4. 7	1,235,074	518,830	42.01	62	89	12,018	4,271
(東 区)	243,047	103,736	42.68	12	17	10,337 ⁴¹¹	5,350
(博多区)	186,710	63,821	34.18	9	11	8,107	4,271
(中央区)	155,328	60,629	39.03	7	10	9,240	5,201
(南 区)	209,720	91,068	43.42	11	16	9,147	5,322
(城南区)	101,811	45,838	45.02	6	11	6,489	4,324
(早良区)	173,644	81,707	47.05	9	13	9,846	5,633
(西 区)	164,814	72,031	43.70	8	11	12,018	4,578

4 会 派 (令元.7.1現在)

会 派 名	人数 (人)	代 表 者 名
自由民主党福岡市議団	18	冨永 計久
公明党福岡市議団	12	黒子秀勇樹
福岡市民クラブ	10	田中しんすけ
日本共産党福岡市議団	6	中山 郁美
福岡令和会	6	国分 徳彦
自 民 党 新 福 岡	4	福田まもる
緑と市民ネットワークの会	2	荒木 龍昇

(注) 無所属4人

5 本会議

(1) 開催状況

区分	招集日	最終日	会期	実日数	実時間
平成30年					89時間56分
第1回定例会	2月19日	3月28日	38日間	8	29時間17分
第2回臨時会	5月18日	5月18日	1日間	1	0時間 9分
第3回定例会	6月13日	6月22日	10日間	5	18時間13分
第4回定例会	9月 6日	9月14日	9日間	5	20時間34分
第5回定例会	12月11日	12月19日	9日間	5	21時間43分
平成31年					
第1回定例会	2月15日	3月13日	27日間	6	17時間39分
令和元年					
第2回臨時会	5月20日	5月20日	1日間	1	1時間 5分
第3回定例会	6月13日	6月24日	12日間	5	17時間25分

(2) 議案等の審議状況

(単位：件)

区分	議案	諮問	意見書案	決議案	請願
平成29年	259(1)	0	16	6	70(20)
平成30年	248(3) 原案可決195(2) 原案否決 1(1) 修正可決 0(0) 原案承認 5 原案同意 26 原案認定 21	2	23 原案可決12 原案否決11	7 原案可決5 原案否決2	78(15) 採 択 0(0) 不採択 1(1) 一部採択・ 一部不採択 0(0) 取 下 げ 1(1) 継続審議76(13) 審議未了 0(0)

(注) 1. 議案()内の数値は議員提出議案数であって内数

2. 請願()内の数値は当該年受理分であって内数。継続審議件数は平成30年第5回定例会終了時における件数である。

6 常任委員会

(1) 構成(令元.7.1現在) 総務財政委員会(定数12人)

所 管	委 員 名
市長室	◎打越 基安(自) 阿部真之助(自)
総務企画局	○古川 清文(公) 新村まさる
財 政 局	おばた久弥(自) 大石 修二(公)
市 民 局	堀本わかこ(令) 中島まさひろ(断)
会 計 室	綿貫 英彦(共) 高山 博光
他の委員会の所管に属しない事項	成瀬 穂美(市) 宮浦 寛(市)

教育こども委員会(定数13人)

所 管	委 員 名
こども未来局 教育委員会	◎稲員 稔夫(自) 平畑 雅博(自) 川上 多恵(公)
	調 崇史(自) 楠 正信(公) 南原 茂(自)
	山口 剛司(公) ○山口 湧人(共) 浜崎 太郎(令)
	福田まもる(断) 荒木 龍昇(緑) ついちほら陽子(市)
	池田 良子(市)

経済振興委員会(定数12人)

所 管	委 員 名
経済観光文化局	○堤田 寛(自) 津田信太郎(自) 川上 晋平(自)
農林水産局	大原弥寿男(自) 篠原 達也(公) 黒子秀勇樹(公)
港湾空港局	井上 麻衣(市) 飯盛 利康(断) ◎はしだ和義(令)
農業委員会	倉元 達朗(共) 川口 浩 落石 俊則(市)

福祉都市委員会(定数13人)

所 管	委 員 名
保健福祉局 住宅都市局	川上 陽平(自) 勝山 信吾(公) ◎大坪真由美(公)
	尾花 康広(公) 富永 計久(自) 森 英鷹(自)
	藤野 哲司(断) 天野 こう(令) 松尾りつ子(共)
	国分 徳彦(令) 中山 郁美(共) 山田ゆみこ(市)
	○近藤 里美(市)

生活環境委員会（定数12人）

所 管	委 員 名		
環 境 局	鬼塚 昌宏(自)	大森 一馬(自)	伊藤 嘉人(自)
道路下水道局	淀川幸二郎	高木 勝利(公)	今林ひであき(自)
消 防 局	松野 隆(公)	堀内 徹夫(共)	○森 あやこ(緑)
水 道 局	藤本 顕憲(令)	田中たかし(市)	◎田中しんすけ(市)
交 通 局			

(注) 1. ◎は委員長、○は副委員長を示す。

2. (自)は自民党、(公)は公明党、(市)は福岡市民クラブ、(共)は共産党、(令)は福岡令和会、(自新)は自民党新福岡、(緑)は緑と市民ネットワークの会を示す。表示がないものは無所属である。

3. 委員名は議席番号順に掲載

(2) 常任委員会、委員協議会開催状況（平成30年）（単位：回）

区 分	総 数	第 1	第 2	第 3	第 4	第 5
委 員 会	78 (56)	15 (11)	19 (11)	15 (11)	16 (12)	13 (11)
協 議 会	6	1	1	1	3	0

(注) ()内の数値は会期中の委員会開催数であって内数

7 議会運営委員会

(1) 所管事項

- ① 議会の運営に関する事項
- ② 議会の会議規則、委員会に関する条例等に関する事項
- ③ 議長の諮問に関する事項

(2) 構 成（委員13人）（令元.7.1現在）

自 民 党	稲員 稔夫 △大原弥寿男	川上 陽平	◎伊藤 嘉人
公 明 党	川上 多恵	△松野 隆	○山口 剛司
市民クラブ	田中たかし	△近藤 里美	
共 産 党	松尾りつ子	△倉元 達朗	
福岡令和会	△天野 こう		
自民新福岡	△中島まさひろ		

(注) 1. ◎は委員長、○は副委員長、△は運営理事を示す。

2. 委員名は議席番号順に掲載

3. 緑と市民ネットワークの会の森あやこ議員が「議会運営委員会に関する申し合わせ事項」に基づく委員外議員として出席

(3) 開催状況 18回（平成30年）

8 特別委員会

(1) 平成30年度実績

区 分	設置年月日	終了年月日	委員定数	委員会開催	分科会開催
条例予算	平31. 2.27	平31. 3.13	60人	(総会)4回	5分科会 延20回
決 算	平30. 9.11	平30. 12.11	59人	(総会)7回	5分科会 延25回
交通対策	平27. 6.30	平31. 2.15	21人	5回	—
都市問題 等 調 査	平27. 6.30	平31. 2.15	21人	3回	—
少子・高 齢化対策	平27. 6.30	平31. 2.15	20人	3回	—
議会改革 調 査	平27. 9.18	平31. 2.15	17人	3回	—
議員定数 調 査	平30. 6.22	平30. 12.19	19人	8回	—

(2) 令和元年度設置状況（令和7.1現在）

交通対策特別委員会（定数21人）〔令和6.24設置〕

1. 高速鉄道3号線と沿線のまちづくりに関する調査
2. 福岡都市圏における公共交通に関する調査
3. 都心部（副都心及びウォーターフロント地区を含む）における道路交通の円滑化に関する調査

委 員 名					
○川上 陽平(自)	川上 晋平(自)	調 崇史(自)			
△古川 清文(公)	大原弥寿男(自)	◎尾花 康広(公)			
松野 隆(公)	森 英鷹(自)	おばた久弥(自)			
黒子秀勇樹(公)	山口 湧人(共)	井上 麻衣(市)			
飯盛 利康(自)	△福田まもる(自)	国分 徳彦(令)			
△藤本 顕憲(令)	○倉元 達朗(共)	荒木 龍昇(緑)			
宮浦 寛(市)	近藤 里美(市)	○池田 良子(市)			

都市問題等調査特別委員会（定数21人）〔令元.6.24設置〕

1. 福岡空港に関する調査
2. 外郭団体のあり方に関する調査
3. 広域的行政に関する調査
4. 住民自治、地域コミュニティに関する調査
5. 地方分権改革の推進に関する調査
6. 防災に関する調査
7. 再生可能エネルギーに関する調査

委員名

○堤田 寛(自)	平畑 雅博(自)	伊藤 嘉人(自)
○勝山 信吾(公)	新村まさる	今林ひであき(自)
篠原 達也(公)	富永 計久(自)	南原 茂(自)
山口 剛司(公)	大石 修二(公)	△藤野 哲司(自)
松尾りつ子(共)	△はしだ和義(令)	◎浜崎 太郎(令)
△中山 郁美(共)	高山 博光	ついちほら陽子(市)
田中たかし(市)	川口 浩	○田中しんすけ(市)

少子・高齢化対策特別委員会（定数20人）〔令元.6.24設置〕

1. 高齢化対策に関する調査
2. 少子化対策に関する調査

委員名

稲員 稔夫(自)	△鬼塚 昌宏(自)	津田信太郎(自)
◎大森 一馬(自)	打越 基安(自)	阿部真之助(自)
○川上 多恵(公)	淀川幸二郎	大坪真由美(公)
高木 勝利(公)	楠 正信(公)	堀本わかこ(令)
△中島まさひろ(自)	△天野 こう(令)	△堀内 徹夫(共)
綿貫 英彦(共)	森 あやこ(緑)	成瀬 穂美(市)
山田ゆみこ(市)	○落石 俊則(市)	

(注) 1. ◎は委員長、○は副委員長、△は運営理事を示す。

2. (自)は自民党、(公)は公明党、(市)は福岡市民クラブ、(共)は共産党、(令)は福岡令和会、(自新)は自民党新福岡、(緑)は緑と市民ネットワークの会を示す。表示がないものは無所属である。

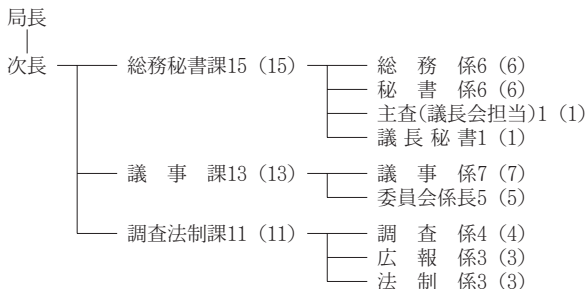
3. 委員名は議席番号順に掲載

9 議員報酬

議員報酬 (平6.4.1改定)	議長	月額	1,060,000円	(改定前930,000円)
	副議長	月額	970,000円	(" 850,000円)
	議員	月額	880,000円	(" 770,000円)
期末手当 (平31.4.1現在)	夏季	報酬×1.45×1.675		
	年末	報酬×1.45×1.675		

10 議会事務局

(1) 機構 定数 41人 (現員数 41人) (H31.4.1現在)



※ 定数外職員1 (調査法制課—衆議院法制局派遣)

※ 嘱託1 (調査法制課—図書室司書)

(2) 事務分掌

総務秘書課	<ol style="list-style-type: none">1. 公印の管守に関する事2. 文書の収受、発送及び保管に関する事3. 事務局の予算、決算及び経理に関する事4. 議員の身分及び議員報酬その他の給与に関する事5. 事務局職員の人事及び諸給与に関する事6. 議長及び副議長の秘書に関する事7. 儀式、交際及び渉外に関する事8. 庁内外並びに議員間の連絡に関する事9. 議場その他議会関係諸室の維持管理に関する事10. 本会議の傍聴に関する事11. 配車に関する事12. 議長会、事務局長会その他各種の会議に関する事13. 他課の主管に属しない事
議事課	<ol style="list-style-type: none">1. 本会議、委員会及び公聴会に関する事2. 議会運営委員会、全員協議会等に関する事3. 議案、請願書、陳情書等に関する事4. 議会の議決事項の処理及び会議の結果報告に関する事5. 会議録に関する事
調査法制課	<ol style="list-style-type: none">1. 市政各般の諸調査に関する事2. 議員提出議案、意見書案等の立案に関する事3. 市議会報の発行、議会放映その他市議会の広報に関する事4. 各種刊行物の発行に関する事5. 議員の資産公開に関する事6. 市議会史編さんに関する事7. 議会図書室に関する事

11 議 会 棟

開 庁 昭和57年8月9日
 建 設 費 39億4,393万円

各階配置（令和元年7月現在）

階	配置内容
15	傍聴席136（うち車いす席5） ※難聴者用受信機イヤホン20 特別傍聴席5、記者席20、放送室、議場、議員ロビー、 理事者控室、記者控室
14	
13	委員会室（第5）、特別委員会室（第2・第3） 議員控室（自民新福岡、緑とネット）
12	委員会室（第3・第4）、議員控室（公明党、福岡令和会、無所属）
11	委員会室（第1・第2）、議員控室（市民クラブ、共産党）
10	特別委員会室（第1）、議員控室（自民党、無所属）
9	議長室、副議長室、議会運営委員会室、会議室、書庫
8	議会事務局、議会図書室
7	議員応接室
5～6	監査委員、選挙管理委員会、人事委員会、農業委員会 （吹き抜け）
2～4	
1	（玄関）、案内所、警備員室
地下1	機械室
地下2	機械室

諸室部分面積

議 場	465.86㎡	議員控室（11室）	延1,225.04㎡
傍聴席・記者席	217.80㎡	議員応接室	延689.32㎡
放 送 室	11.27㎡	図 書 室	277.92㎡
議 員 ロ ビ ー	70.96㎡		（書庫101.92㎡を含む）
理 事 者 控 室	87.63㎡	事 務 局	496.79㎡
記 者 控 室	35.13㎡		（書庫43.12㎡を含む）
委員会室等（9室）	延1,165.92㎡	機 械 室 等	75.89㎡
議 長 室	108.16㎡		
副 議 長 室	87.04㎡	計	5,075.21㎡
議長・副議長共用部分	60.48㎡		（議会棟延床面積10,987.97㎡）

12 海外交流事業

広州市（友好都市・中華人民共和国）と釜山広域市（姉妹都市・大韓民国）の議会と相互に訪問団を派遣し、それぞれの都市が抱える課題をテーマとした交流協議を行うほか、施設の視察などを行い、各議会との友好促進・親善に寄与している。

(1) 広州市議会交流事業〔平成3年度事業開始〕

年度	区分	訪問団員	交流協議テーマ
27	派遣	11人	高齢者対策について
28	受入	7人	科学技術とイノベーションについて
29	派遣	11人	都市のごみ分別、収集、運搬、処理について
30	受入	8人	農業施策について

(2) 釜山広域市議会交流事業〔平成17年度事業開始〕

年度	区分	訪問団員	交流協議テーマ
25	受入	12人	都市再生・まちづくりについて
26	派遣	11人	公園・緑地の管理実態について
27	受入	16人	高齢者対策について
28	派遣	11人	未来産業としての都市農業と漁業の現状と課題
30	受入	13人	観光施策について

13 刊行物等

(1) 平成30年度刊行物

刊行物名	部数	規格
会議録	129×5	A4
議会月報	165×12	A4
当初予算資料（その1）	130	A4
当初予算資料（その2）	130	A4
決算資料（福岡市編）	129	A4
決算資料（指定都市編）	122	A4
議会要覧	263	A6
議会調査レポート（第22号、第23号）	281	A4
指定都市基本施策比較検討調（予算編）	84	A4
指定都市基本施策比較検討調（決算編）	83	A4

(2) 議会史

区分	部数	ページ数	規格	発刊年月日
第1巻 明治編	400	932	A5	昭46.3.31
第2巻 大正編	430	1,140	A5	昭54.3.31
第3巻 昭和編(1)	450	1,743	A5	平 3.3. 1

※令和元年度に第4巻及び第5巻を刊行する予定

- (3) **ふくおか市議会だより**
年5回、定例会及び臨時会開催ごとに発行（市政だよりに折り込み）
タブロイド判、点字版、デイジー版、音楽CD版、フロッピー
ディスク版
- (4) **福岡市議会ホームページ**
定例会の日程、議案、会議結果、議員名簿、傍聴案内等を掲載
<https://gikai.city.fukuoka.lg.jp/>
- (5) **議会中継**
インターネット中継
本会議及び条例予算・決算特別委員会総会のライブ・録画を
中継
[http://smart.discussvision.net/smart/tenant/fukuoka/
WebView/rd/council.html](http://smart.discussvision.net/smart/tenant/fukuoka/WebView/rd/council.html)
- 本庁舎及び区役所等中継**
本会議及び条例予算・決算特別委員会総会のライブを、市役所本
庁舎デジタルサイネージ、区役所・出張所1階ロビーテレビで中継

14 議会図書室

- (1) **開室時間** 平日 午前9時～午後5時（昼休みを除く）
- (2) **蔵書冊数** 22,610冊（平成31年3月末現在）
- (3) **貸出冊数** 524冊（平成30年度）
- (4) **利用人数**（平成30年度） （単位：人）

区 分	議 員	職 員	市 民	計	1日平均
閲 覧	66	852	24	942	3.9
貸 出	19	236	—	255	1.0
総 数	85	1,088	24	1,197	4.9