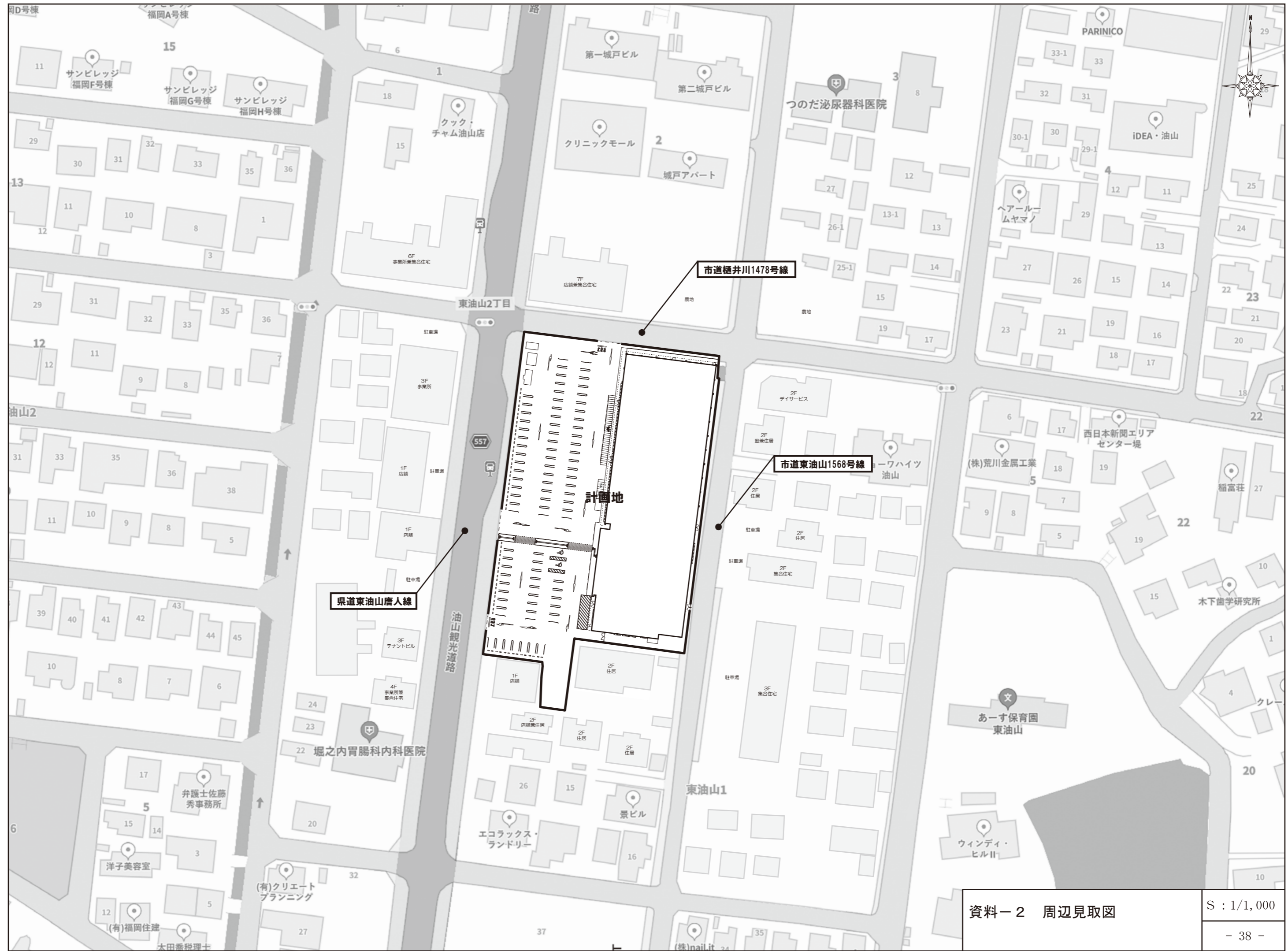
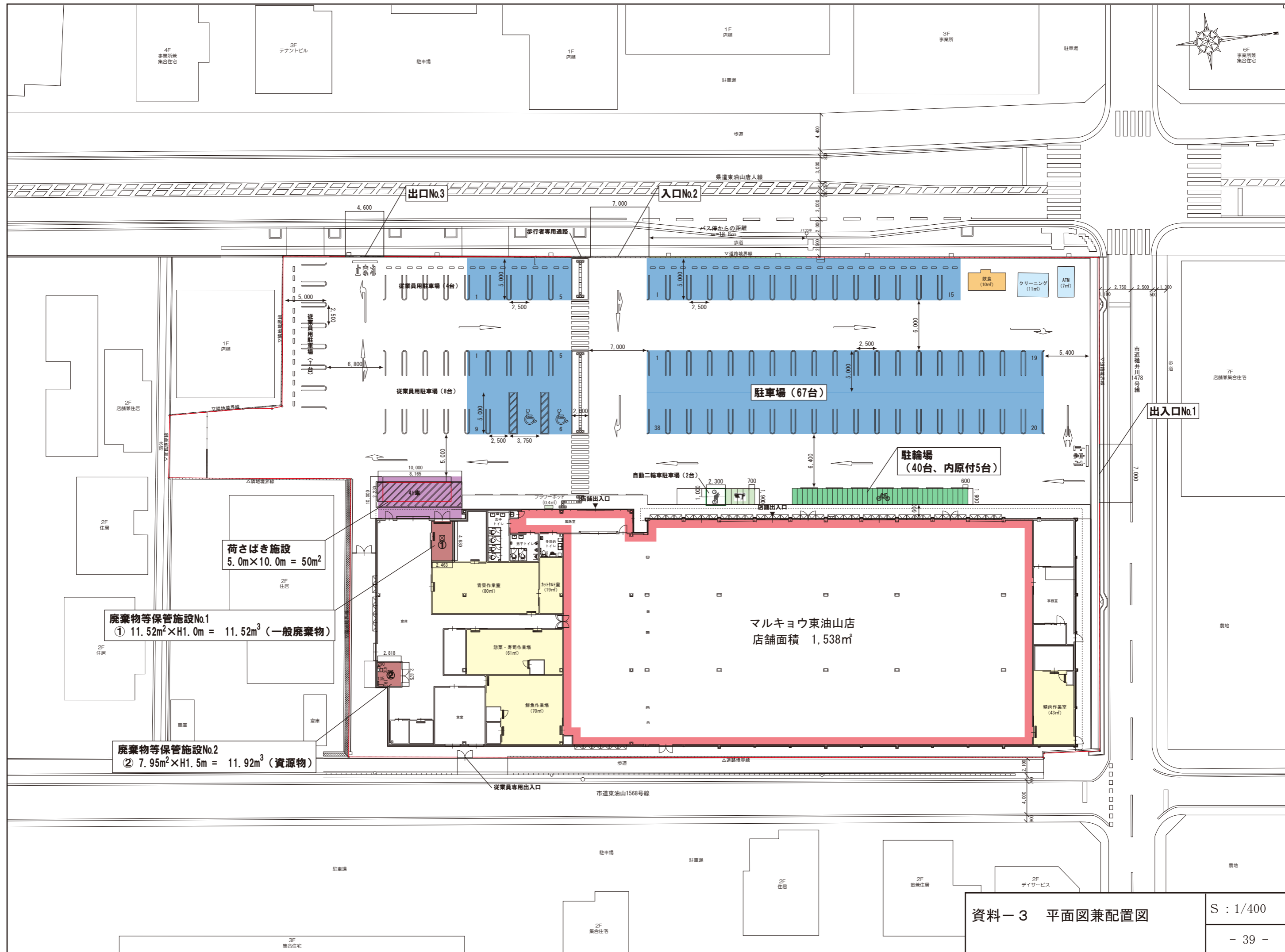


資料-1 建物位置図 (広域図)

S : 1/25,000



資料-2 周辺見取図	S : 1/1,000
	- 38 -



廃棄物等保管施設No.1
 ① $11.52\text{m}^2 \times H1.0\text{m} = 11.52\text{m}^3$ (一般廃棄物)

廃棄物等保管施設No.2
 ② $7.95\text{m}^2 \times H1.5\text{m} = 11.92\text{m}^3$ (資源物)

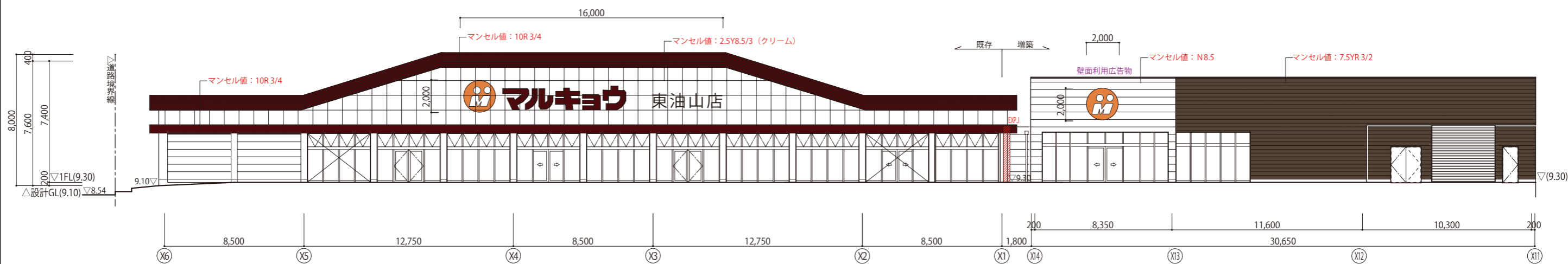
荷さばき施設
 $5.0\text{m} \times 10.0\text{m} = 50\text{m}^2$

マルキョウ東油山店
 店舗面積 1,538 m^2

資料-3 平面図兼配置図

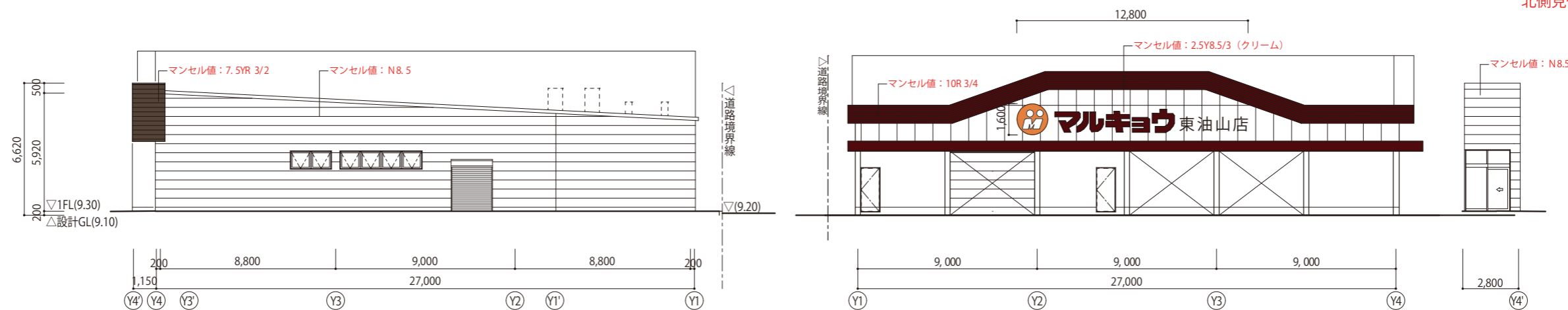
S : 1/400

西側見付面積：561.81㎡



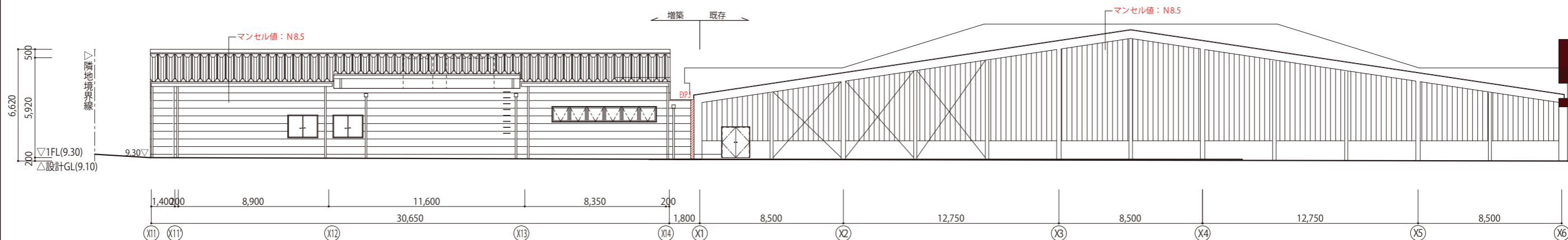
西側立面図

北側見付面積：167.85㎡



南側立面図

北側立面図



東側立面図

資料-11 立面図	S : 1/250
	- 15 -