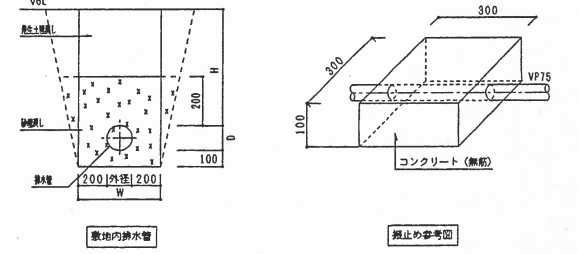
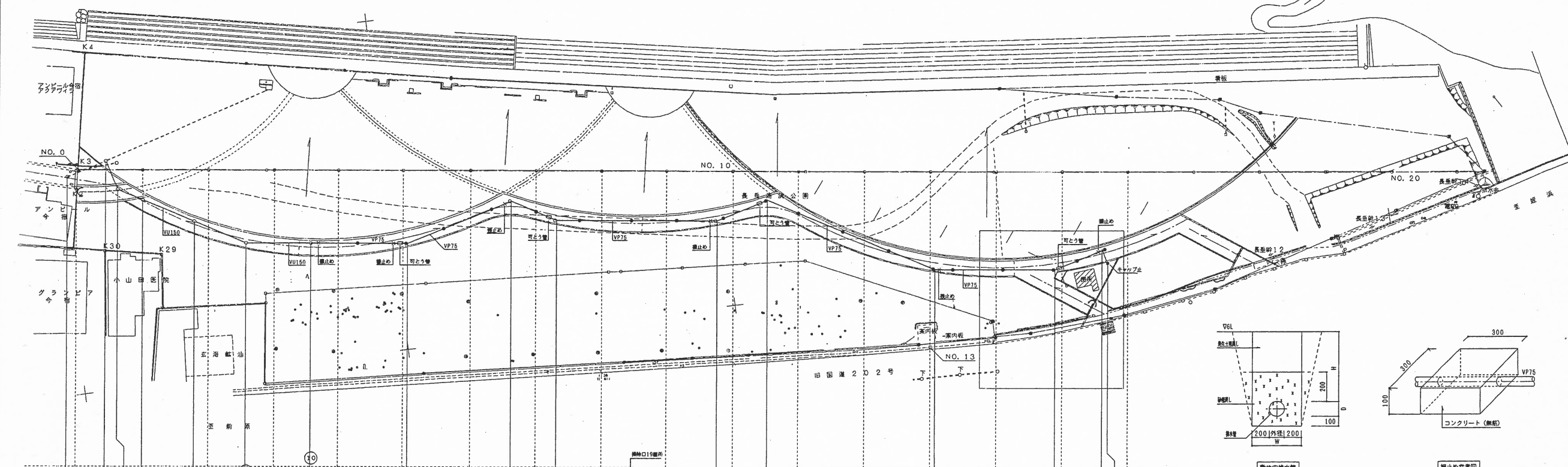
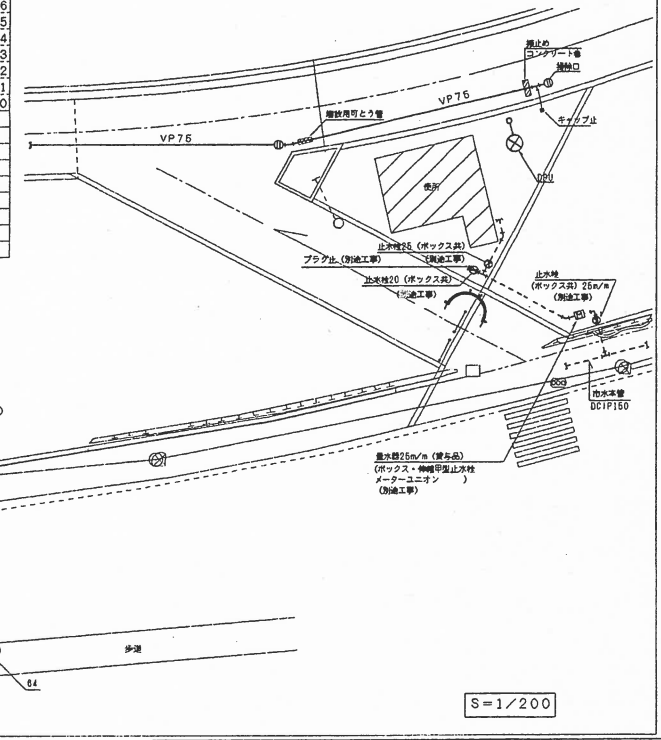


今津川

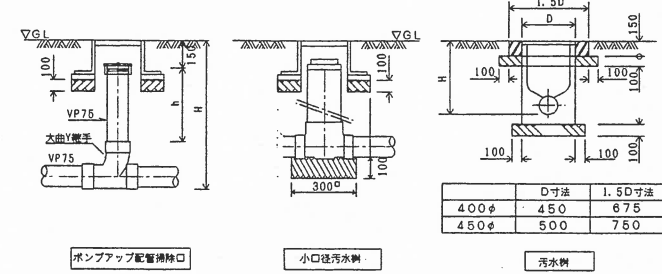


10.5	10.4	10.3	10.2	10.1	10.0	9.9	9.8	9.7	9.6	9.5	9.4	9.3	9.2	9.1	9.0			
0	1	2	3	4	5	6	7	8	9	10	11	12	13	14	15	16		
管径	150	150	150	150	150	150	150	150	150	150	150	150	150	150	150	150		
側面距離 M	10.8	9.0	12.5	16.8	16.7	13.5	30.0	33.5	15.0	45.0	18.5	45.0	36.5	16.5	13.0			
延長距離 M	87.1	74.3	87.0	54.0	37.0	13.5	234.0	205.0	175.5	180.5	115.5	93.0	54.0	16.5	13.0			
勾配	1/100																	
地盤高	9.89	9.80	10.09	10.29	10.39	10.49	10.53	10.47	10.40	10.38	10.42	10.41	10.31	10.26	10.33	10.36		
土表高	0.71																	
管底高	9.02	9.12	9.21	9.25	9.42	9.59	9.79	9.82									9.9	9.9
埋込距離 M																		



参考リスト	GL 10.34	①	②	③	④	⑤	⑥	⑦	⑧	⑨	別添工事	(注) 深さは管底を表し、数字は参考寸法とする	別添工事	GL 10.34	(注) 深さは管底を表し、数字は参考寸法とする
配号	GLよりの高さ (mm)	計画地盤高	地盤よりの高さ (mm)	管の埋込形状	管径	管の埋込形状	管径	管の埋込形状	管径	管の埋込形状	管径	管の埋込形状	管径	管の埋込形状	管径
①	480	10.34	480	小口径	75	小口径	75	小口径	75	小口径	75	小口径	75	小口径	75
②	530	10.34	530	75x100x200 (90°)	100	75x100x200 (90°)	100	75x100x200 (90°)	100	75x100x200 (90°)	100	75x100x200 (90°)	100	75x100x200 (90°)	100
③	560	10.34	560	小口径	75	小口径	75	小口径	75	小口径	75	小口径	75	小口径	75
④	620	10.34	620	75x100x200 (90°)	100	75x100x200 (90°)	100	75x100x200 (90°)	100	75x100x200 (90°)	100	75x100x200 (90°)	100	75x100x200 (90°)	100
⑤	490	10.34	490	小口径	75	小口径	75	小口径	75	小口径	75	小口径	75	小口径	75
⑥	530	10.34	530	75x100x200 (90°)	100	75x100x200 (90°)	100	75x100x200 (90°)	100	75x100x200 (90°)	100	75x100x200 (90°)	100	75x100x200 (90°)	100
⑦	640	10.34	640	小口径	75	小口径	75	小口径	75	小口径	75	小口径	75	小口径	75
⑧	670	10.34	670	75x100x200 (90°)	100	75x100x200 (90°)	100	75x100x200 (90°)	100	75x100x200 (90°)	100	75x100x200 (90°)	100	75x100x200 (90°)	100
⑨	570	10.34	570	小口径	75	小口径	75	小口径	75	小口径	75	小口径	75	小口径	75

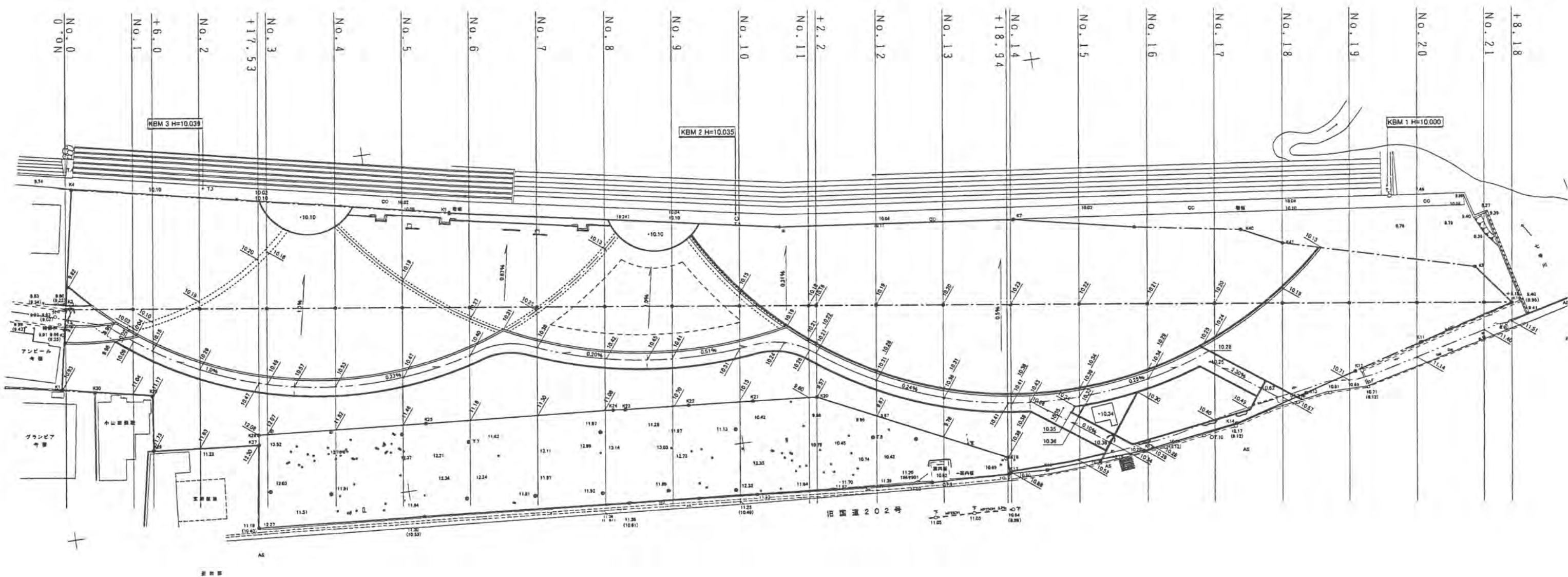
1. 掘削口6示す(19箇所) ←
ポンプアップ配管の掘削口設置は、小口径配管に準じる。
2. ポンプアップ配管の掘削口設置は、小口径配管に準じる。
・配管は、全周コンクリート製とする。(300x300x100H)
・可とう継手は埋込用とする。
・可とう継手の仕様については図面と合わせる事



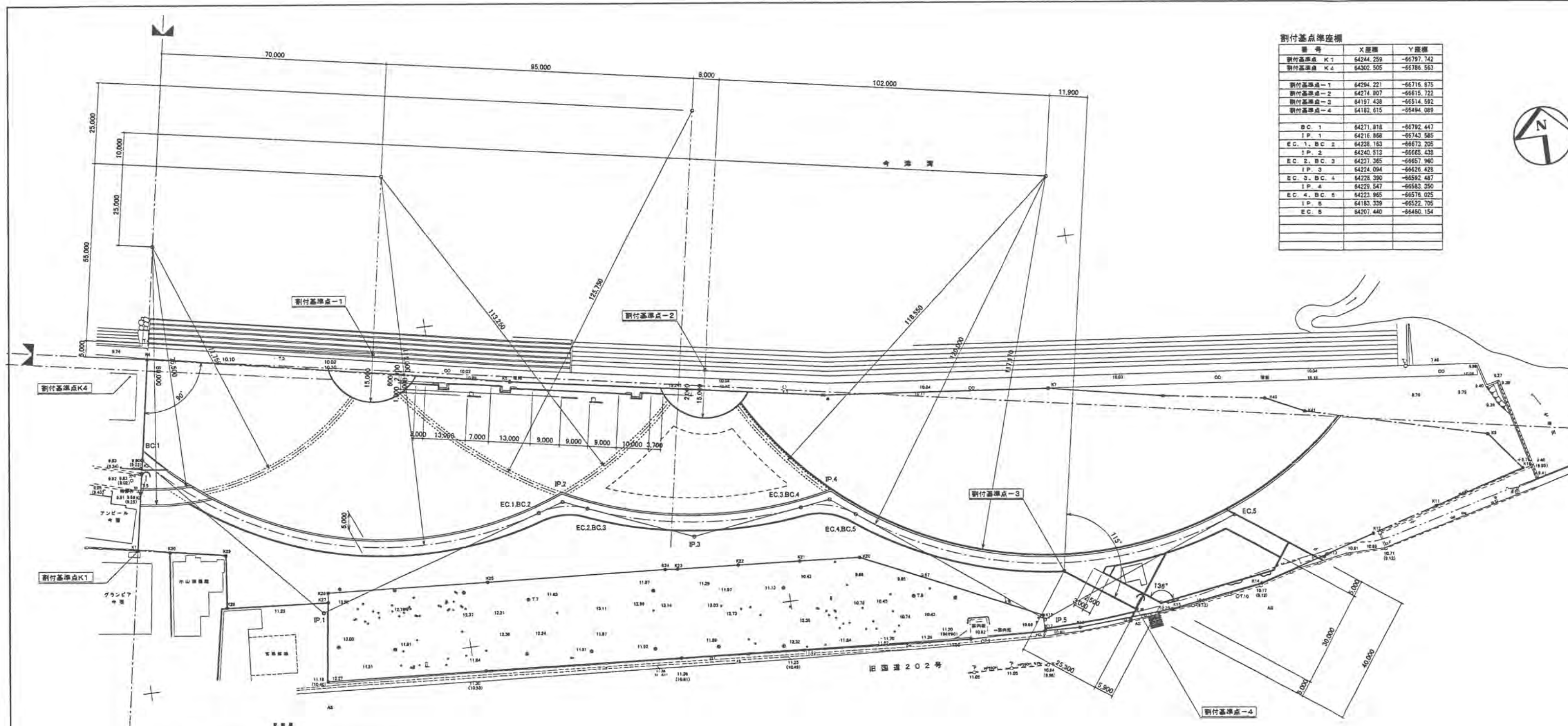
工事名	長島海浜公園整備工事	日付	No. 8/22
外観図・排水管断面図	S=1/600	課長	係長



中 概 図



工事名称	長
施工場所	掘
断面名称	
縮尺	1:50



新付基準点座標

番号	X座標	Y座標
新付基準点 K1	64244.259	-66797.742
新付基準点 K4	64302.505	-66786.563
新付基準点-1	64294.221	-66716.675
新付基準点-2	64274.807	-66615.722
新付基準点-3	64197.438	-66514.592
新付基準点-4	64182.615	-66494.089
BC.1	64271.818	-66792.447
IP.1	64216.868	-66743.585
EC.1, BC.2	64238.163	-66673.205
IP.2	64240.512	-66665.438
EC.2, BC.3	64237.365	-66657.960
IP.3	64224.094	-66626.428
EC.3, BC.4	64228.390	-66592.487
IP.4	64229.547	-66583.250
EC.4, BC.5	64223.965	-66576.025
IP.5	64183.339	-66522.705
EC.5	64207.440	-66460.154

曲線表

IP番号	半径(R)			内角(θ)			切線長(TL)		外側長(SL)		弦長(CL)	
	m	度	分	秒	m	m	m	m	m	m		
IP-1	115,000	85	11	24	73,531	21,499	130,845					
IP-2	22,500	39	39	34	8,114	1,418	15,574					
IP-3	127,500	30	02	26	34,212	4,510	66,848					
IP-4	22,500	44	31	10	9,209	1,812	17,483					
IP-5	120,000	08	22	36	87,034	17,454	122,294					
					0.000	0.000	0.000					
					0.000	0.000	0.000					
					0.000	0.000	0.000					
					0.000	0.000	0.000					
					0.000	0.000	0.000					

工事名称	長
施工場所	播
縮尺	1:50

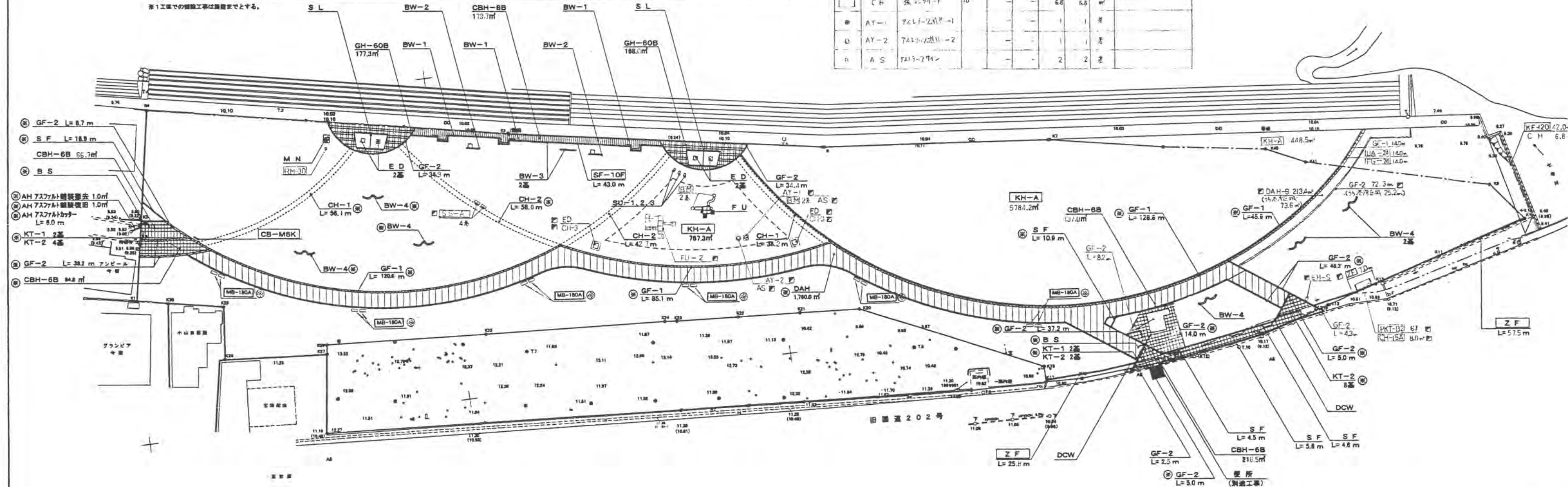
凡例

図示記	号名	形状寸法	面積			単位	備考	
			1工区	2工区	3工区			
AH	アスファルト舗装	1.0	-	-	1.0	m ²		
AH	アスファルト舗装	1.0	-	-	1.0	m ²		
AH	アスファルトカラー	8.0	-	-	8.0	m ²		
DAH	彩色アスファルト舗装	1,780.0	-	-	1,781.1	m ²		
KH-A	土留	-	7000.0	-	7000.0	m ²		
CBH-6B	コンクリート舗装-1	34.3	420.0	-	504.8	m ²		
CBH-6B	コンクリート舗装-2	-	179.7	-	179.7	m ²		
GH-60B	掘削工事	方眼	-	346.3	-	346.3	m ²	
CH-1	コンクリート舗装-1	58.1	26.2	-	84.3	m ²		
CH-2	コンクリート舗装-2	58.0	42.7	-	100.7	m ²		
SF	砕石	180×180×200	27.8	14.7	-	42.5	m ²	
GF-1	掘削工事	180×180×800	378.4	14.0	-	392.4	m ²	
GF-2	掘削工事	180×100×800	156.4	84.3	72.3	313.0	m ²	
GF-10F	掘削工事	180×100×800	-	43.0	-	43.0	m ²	
ZF	掘削工事	-	-	83.9	7.0	90.9	m ²	

図示記	号名	形状寸法	数量			単位	備考
			1工区	2工区	3工区		
DCW	排水溝	φ150×100	-	1	-	1	式
BW-1	排水溝	φ150×100	-	3	-	3	基
BW-2	排水溝	φ150×100	-	2	-	2	基
BW-3	排水溝	φ150×100	-	2	-	2	基
BW-4	排水溝	φ150×100	-	3	-	3	基
ED	土留	φ1500×1000	-	4	-	4	基
MN	土留	φ1500×1000	-	1	-	1	基
FU	コンクリート舗装	-	-	1	-	1	基
SU-1	コンクリート舗装	-	-	1	-	1	基
SU-2	コンクリート舗装	-	-	1	-	1	基
SU-3	コンクリート舗装	-	-	1	-	1	基
KT-1	排水溝	-	4	-	-	4	基
KT-2	排水溝	-	14	-	-	14	基
BS	排水溝	-	2	-	-	2	基
CB-M6K	土留	-	-	1	-	1	基
SL	シールド	-	-	2	-	2	基

図示記	号名	形状寸法	数量			単位	備考
			1工区	2工区	3工区		
DAH-B	彩色アスファルト舗装	40-180	-	-	2134	2134	m ²
MB-180A	木版ベンチ	-	12	-	-	12	基
FU-2	橋台	-	-	-	1	1	基
KF-120	橋子フェンス	-	-	-	420	420	m
SS-A	スチール	-	-	-	4	4	基
PKT-B2	パイプ止め	-	-	-	6	6	基
CH-3	コンクリート舗装	-	-	-	2	2	基
CH-15A	コンクリート舗装	-	-	-	8.0	8.0	m ²
SH-S	排水溝	-	-	-	1	1	基
KM-30	排水溝	-	-	-	1	1	基
BM	マンホール	-	-	-	2	2	基
CH	コンクリート	70	-	-	6.8	6.8	m ²
AY-1	アスファルト	-	-	-	1	1	基
AY-2	アスファルト	-	-	-	1	1	基
AS	アスファルト	-	-	-	2	2	基

※1工区での掘削工事は掘削までとする。



工区名称	
施工場所	
図面名称	
縮尺	1

