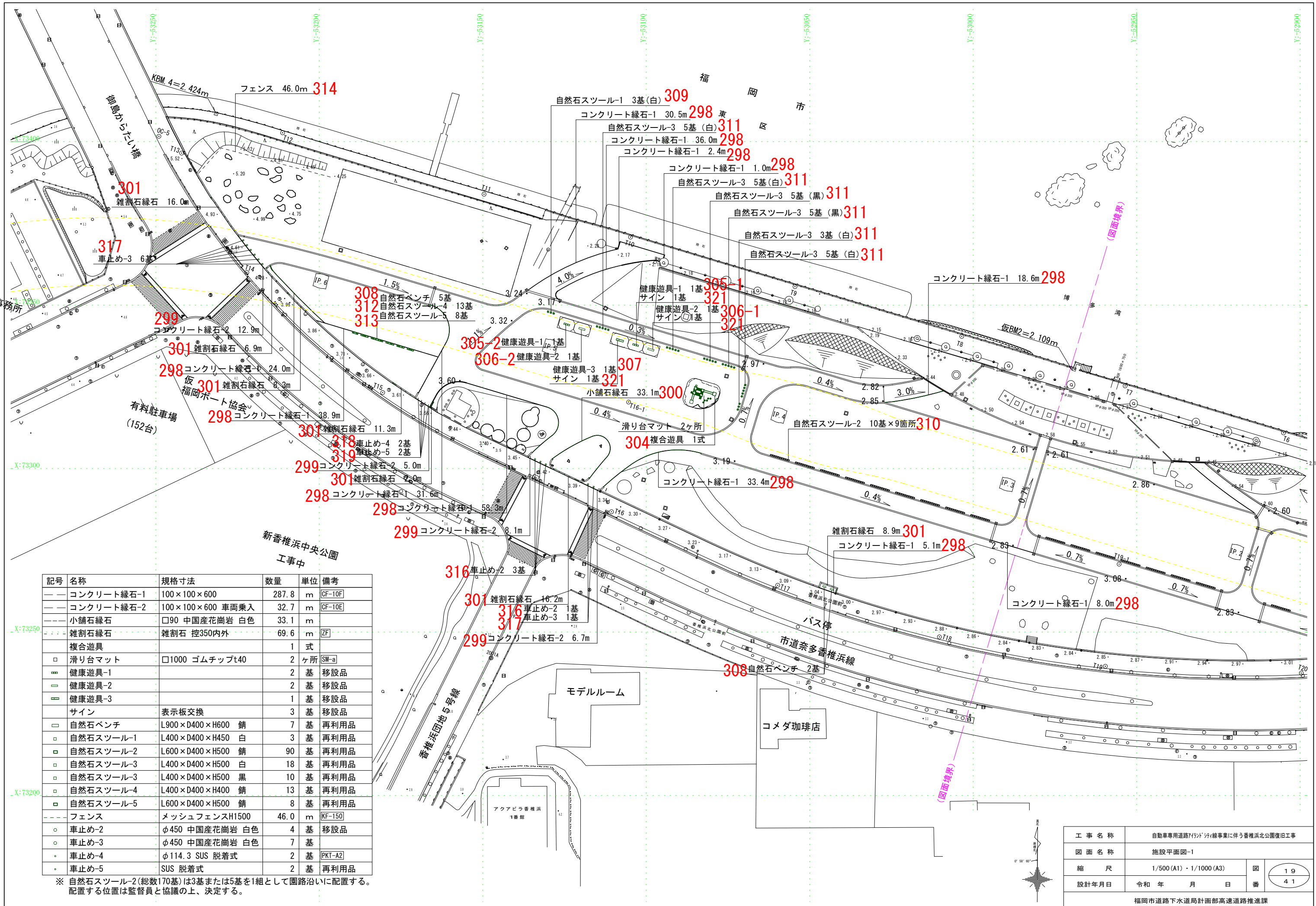


記号	名称	規格	数量	単位	備考
⊗	KO-A	KO-A(再利用)	2	基	常夜灯
⊙	KO-B、KO-b	KO-B(b)(移設)	5	〃	B:常夜灯 b:半夜灯
⊕	KO-B、KO-b	KO-B(b)(再利用)	11	〃	B:常夜灯 b:半夜灯
⊗	KO-F、KO-f	KO-F(f)(新設)	11	〃	F:常夜灯 f:半夜灯
		照明灯基礎	2	〃	
		照明灯基礎	16	〃	
		照明灯基礎	11	〃	
		ケーブル	80.0	m	屋外管内
		ケーブル	2,022.1	〃	地中管内
		ケーブル	15	個	
		電線管	787.0	m	
		電線管付属品	14	個	
		電線管付属品	23	〃	
		埋設表示シート	655.1	m	
M	ケーブル埋設標	9φ H=400	24	個	EMS-A
	管路工	A断面 FEP30×1	556.2	m	
	管路工	B断面 FEP30×2	98.9	〃	
H	ハンドホール		3	基	EH
	配線撤去	CVケーブル	1,184.8	m	

記号	名称	備考
⊗	KO-A、KO-a	KO-A(a)(既設) A:常夜灯 a:半夜灯
⊙	KO-B	KO-B(既設) 常夜灯
□		既設ハンドホール
■		既設分電盤

工事名称	自動車専用道路7(行)ノリ線事業に伴う香推浜北公園復旧工事		
図面名称	全体平面図		
縮尺	1/750 (A1) ・ 1/1500 (A3)	図	○
設計年月日	令和 年 月 日	番	
福岡市道路下水道局計画部高速道路推進課			

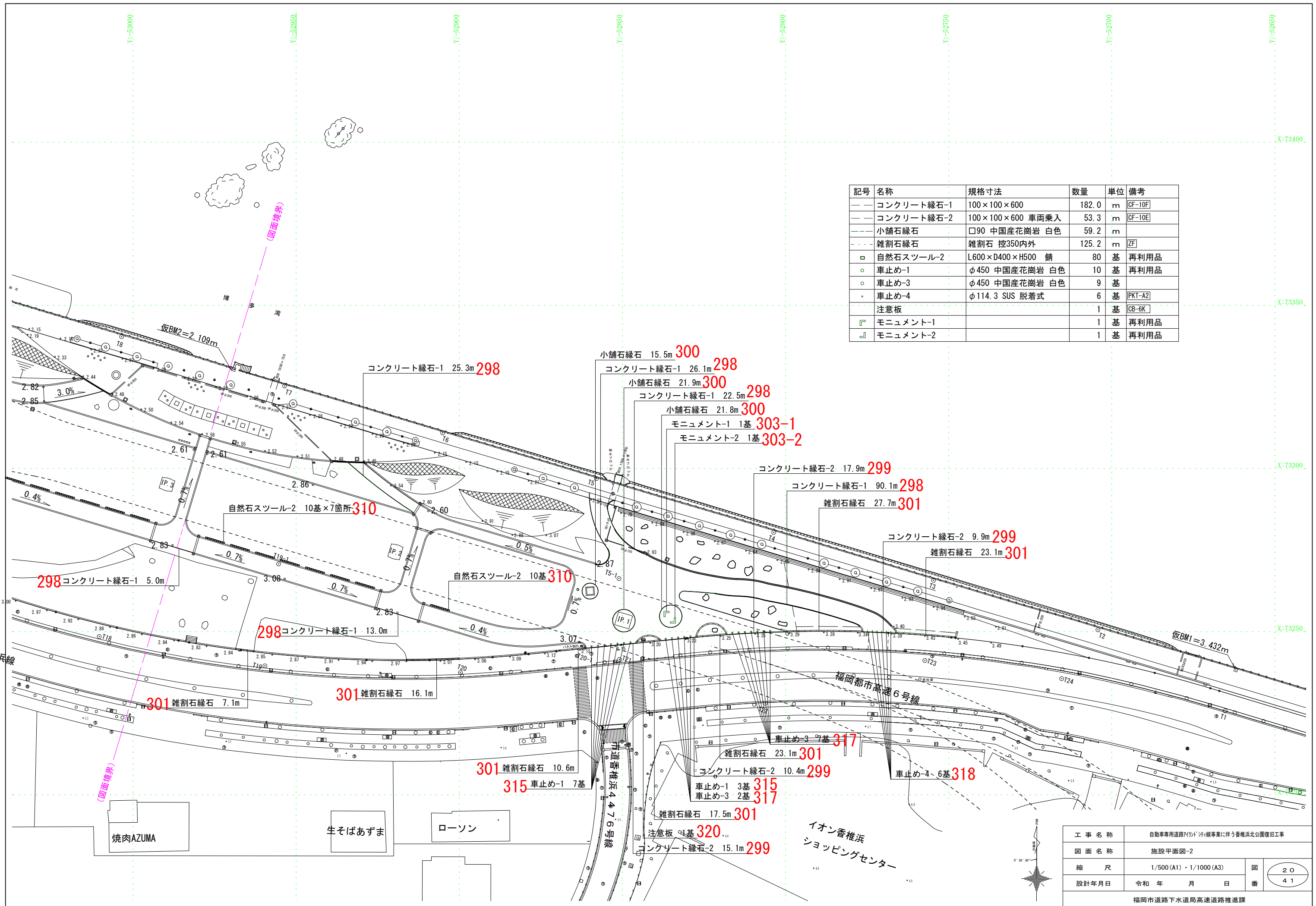


記号	名称	規格寸法	数量	単位	備考
---	コンクリート緑石-1	100×100×600	287.8	m	CF-10F
---	コンクリート緑石-2	100×100×600 車両乗入	32.7	m	CF-10E
---	小舗石緑石	□90 中国産花崗岩 白色	33.1	m	
---	雑割石緑石	雑割石 控350内外	69.6	m	ZF
---	複合遊具		1	式	
□	滑り台マット	□1000 ゴムチップt40	2	ヶ所	SM-a
■	健康遊具-1		2	基	移設品
■	健康遊具-2		2	基	移設品
■	健康遊具-3		1	基	移設品
■	サイン	表示板交換	3	基	移設品
□	自然石ベンチ	L900×D400×H600 錆	7	基	再利用品
□	自然石スツール-1	L400×D400×H450 白	3	基	再利用品
□	自然石スツール-2	L600×D400×H500 錆	90	基	再利用品
□	自然石スツール-3	L400×D400×H500 白	18	基	再利用品
□	自然石スツール-3	L400×D400×H500 黒	10	基	再利用品
□	自然石スツール-4	L400×D400×H400 錆	13	基	再利用品
□	自然石スツール-5	L600×D400×H500 錆	8	基	再利用品
---	フェンス	メッシュフェンスH1500	46.0	m	KF-150
○	車止め-2	φ450 中国産花崗岩 白色	4	基	移設品
○	車止め-3	φ450 中国産花崗岩 白色	7	基	
○	車止め-4	φ114.3 SUS 脱着式	2	基	PKT-A2
○	車止め-5	SUS 脱着式	2	基	再利用品

※ 自然石スツール-2(総数170基)は3基または5基を1組として園路沿いに配置する。配置する位置は監督員と協議の上、決定する。

工事名称	自動車専用道路7号線(線事業に伴う香椎浜北公園復旧工事)		
図面名称	施設平面図-1		
縮尺	1/500(A1)・1/1000(A3)	図番	19
設計年月日	令和 年 月 日	図番	41

福岡市道路下水道局計画部高速道路推進課



記号	名称	規格寸法	数量	単位	備考
—	コンクリート縁石-1	100×100×600	182.0	m	CF-10F
—	コンクリート縁石-2	100×100×600 車両乗入	53.3	m	CF-10E
---	小舗石縁石	□90 中国産花崗岩 白色	59.2	m	
---	雑割石縁石	雑割石 控350内外	125.2	m	ZF
□	自然石スツール-2	L600×D400×H500 錆	80	基	再利用品
○	車止め-1	φ450 中国産花崗岩 白色	10	基	再利用品
○	車止め-3	φ450 中国産花崗岩 白色	9	基	
●	車止め-4	φ114.3 SUS 脱着式	6	基	PKT-A2
■	注意板		1	基	CB-6K
┌	モニュメント-1		1	基	再利用品
└	モニュメント-2		1	基	再利用品

工事名称	自動車専用道路7分岐(線事業に伴う香椎浜北公園復旧工事)		
図面名称	施設平面図-2		
縮尺	1/500 (A1) ・ 1/1000 (A3)	図番	20 41
設計年月日	令和 年 月 日	図番	41

福岡市道路下水道局高速道路推進課