
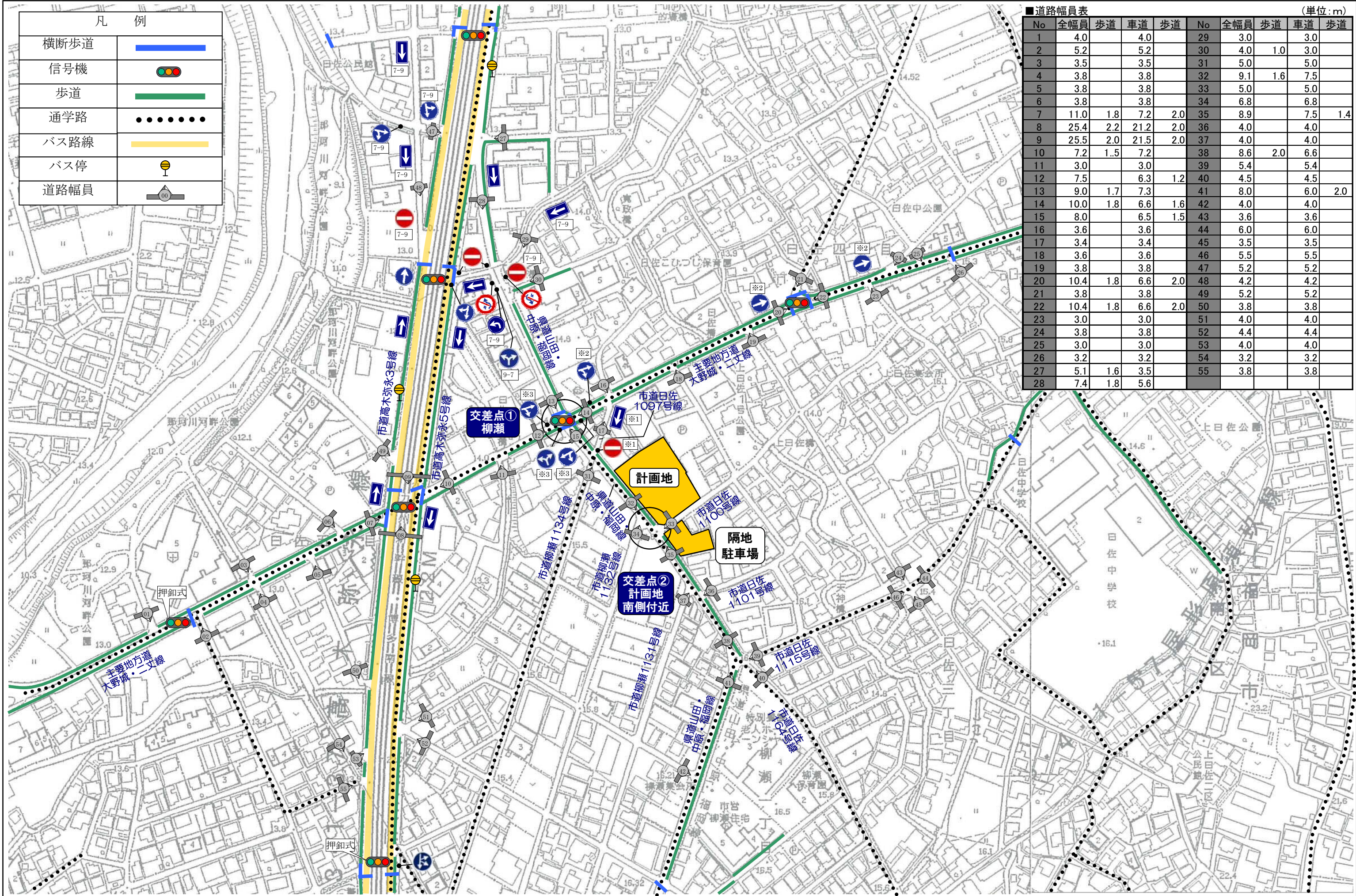


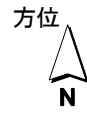
件名 (仮称) ドラッグコスモス日佐店	方位 	図面名 広域図
		Scale 1/25,000 No. 添付図面 1

凡 例	
横断歩道	
信号機	
歩道	
通学路	
バス路線	
バス停	
道路幅員	

■道路幅員表 (単位: m)									
No	全幅員	歩道	車道	歩道	No	全幅員	歩道	車道	歩道
1	4.0		4.0		29	3.0		3.0	
2	5.2		5.2		30	4.0	1.0	3.0	
3	3.5		3.5		31	5.0		5.0	
4	3.8		3.8		32	9.1	1.6	7.5	
5	3.8		3.8		33	5.0		5.0	
6	3.8		3.8		34	6.8		6.8	
7	11.0	1.8	7.2	2.0	35	8.9		7.5	1.4
8	25.4	2.2	21.2	2.0	36	4.0		4.0	
9	25.5	2.0	21.5	2.0	37	4.0		4.0	
10	7.2	1.5	7.2		38	8.6	2.0	6.6	
11	3.0		3.0		39	5.4		5.4	
12	7.5		6.3	1.2	40	4.5		4.5	
13	9.0	1.7	7.3		41	8.0		6.0	2.0
14	10.0	1.8	6.6	1.6	42	4.0		4.0	
15	8.0		6.5	1.5	43	3.6		3.6	
16	3.6		3.6		44	6.0		6.0	
17	3.4		3.4		45	3.5		3.5	
18	3.6		3.6		46	5.5		5.5	
19	3.8		3.8		47	5.2		5.2	
20	10.4	1.8	6.6	2.0	48	4.2		4.2	
21	3.8		3.8		49	5.2		5.2	
22	10.4	1.8	6.6	2.0	50	3.8		3.8	
23	3.0		3.0		51	4.0		4.0	
24	3.8		3.8		52	4.4		4.4	
25	3.0		3.0		53	4.0		4.0	
26	3.2		3.2		54	3.2		3.2	
27	5.1	1.6	3.5		55	3.8		3.8	
28	7.4	1.8	5.6						



(仮称) ドラッグコスモス日佐店



- ※1: 軽車両を除く 7:30-8:30 (日曜・休日を除く)
- ※2: 指定車・軽車両を除く 7:30-8:30 (日曜・休日を除く)
- ※3: 大型等 指定車・マイクロを除く
- ※4: 7-9 (日曜・休日を除く)

周辺見取図

Scale 1/2,500

No. 添付図面 2-1

■ 建築物色彩			
外壁・戸色	色相	明度	彩度
5GA2018 新色ベージュ(東海カー)	6.54YR	8.39	1.74
5GA7031 ちげ茶(東海カー)	5.82YR	2.50	1.95
壁壁: フォトグレー 日塗工 N-70	N	7	-

※上記以外のGH22:アイボリー(ツヤなし)を使用する場合コスモ様に確認必要。

■ 屋外広告物			
壁面広告	色相	明度	彩度
CM-P (JS6286XL)	9.0RP	4.1	12.5
CM-W (JS1000XL)	5.3B	9.4	0.3

LED内照式埋込サイン			
	色相	明度	彩度
CM-PT(TP3280XL) 電照用(FFシート部)	7.2RP	3.8	16.8
CM-M (JS6227XL) 非電照(額縁・本体)	5.9RP	3.8	15.8

衝突防止ライン			
	色相	明度	彩度
タカ4711W:スノーホワイト	4.2Y	9.5	0.1

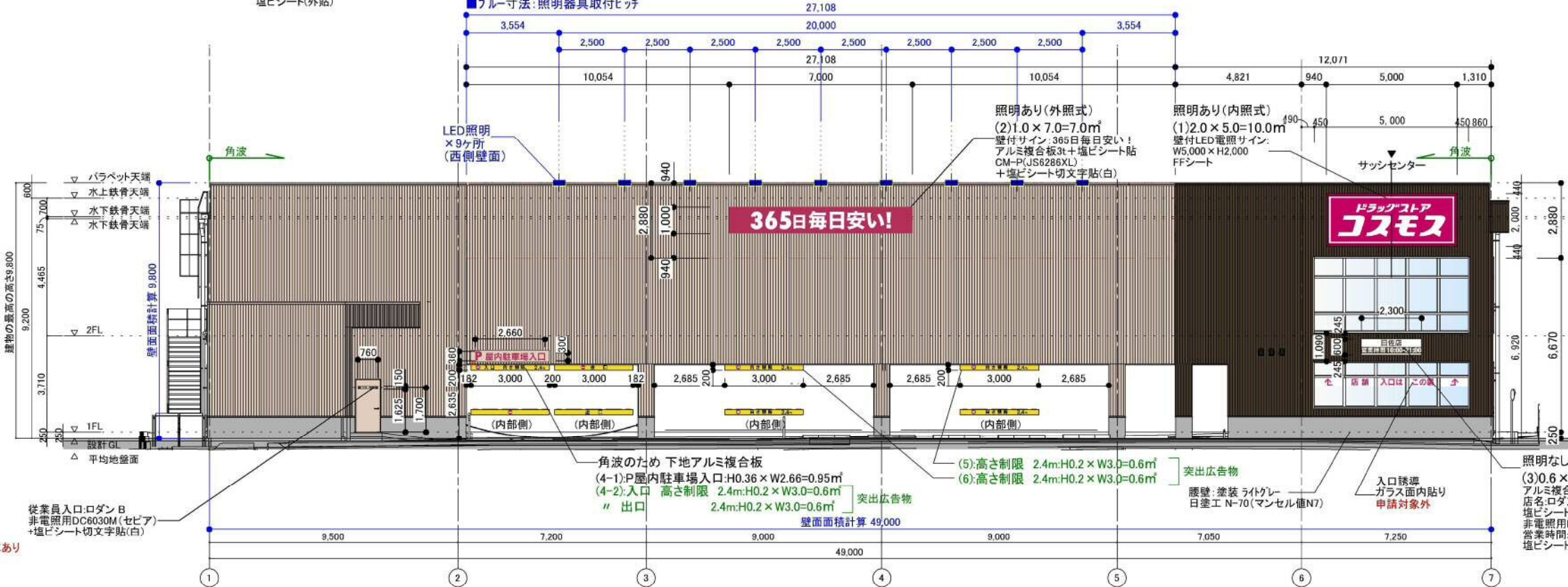
福岡市屋外広告物条例
 (用途地域: 第一種住居地域)
 【住居系地域】(2016年10月より改正規格基準)
 ■壁面広告: 壁面設置広告物 各壁面面積の1/3以内かつ20㎡以内
 ■広告塔: 高さ10m以下。面積規制は、1個あたり20㎡以内(1面で10㎡以内)

景観条例・その他条例
 ■景観条例: 福岡市景観計画(一般市街地ゾーン)
 ・建築物届出 不要 高さが31メートルを超えるもの、又は建築面積が10,000平方メートル以上のものが対象
 ・工作物届出 不要 高さが31メートルを超えるものが対象
 ■地区計画: 該当なし

変更内容
 2023.05.26 初回打合せ用図面
 (役所確認未了のため 変更になる可能性があります。)
 2023.12.01 建築図差し替え・図枠差し替え・表示変更(ドラックストア)



南側立面図 S=1:200



西側立面図 S=1:200

南側 壁面利用広告物

+ (7-1)0.36 x 2.66=0.95㎡
小計 0.95㎡

壁面設置広告物壁面面積の1/3以内
 かつ 20㎡以内
 【住居系地域】

壁面面積 311.64㎡/3=103.88㎡
 0.95㎡ ≧ 20㎡ ∴OK

南側 突出広告物

7-2入口 高さ制限 2.4m:H0.2 x W3.0=0.6㎡
+ // 出口 2.4m:H0.2 x W3.0=0.6㎡
小計 1.2㎡

地上から下端までの高さ
 ≧3.15m ≧ 2.5m ∴OK
 1個あたりの面積
 0.6㎡ ≦ 10㎡ ∴OK

西側 壁面利用広告物

(1)2.0 x 5.0=10.0㎡
(2)1.0 x 7.0=7.00㎡
(3)0.6 x 2.3=1.38㎡
+ (4-1)0.36 x 2.66=0.95㎡
小計 19.33㎡

壁面設置広告物壁面面積の1/3以内
 かつ 20㎡以内
 【住居系地域】

壁面面積 480.2㎡/3=160.06㎡
 19.33㎡ ≧ 20㎡ ∴OK

西側 突出広告物

4-2入口 高さ制限 2.4m:H0.2 x W3.0=0.6㎡
// 出口 2.4m:H0.2 x W3.0=0.6㎡
5:高さ制限 2.4m:H0.2 x W3.0=0.6㎡
+ 6:高さ制限 2.4m:H0.2 x W3.0=0.6㎡
小計 1.2㎡

地上から下端までの高さ
 2.63m ≧ 2.5m ∴OK
 1個あたりの面積
 0.6㎡ ≦ 10㎡ ∴OK



件名 (仮称) ドラッグコスモス日佐店	方位	図面名 立面図 1
		Scale 1/200 No. 添付図面 5-1

■建築物色彩

外壁・扉色	色相	明度	彩度
5GA2018:新色ベージュ(東海カー)	6.54YR	8.39	1.74
5GA7031:こげ茶(東海カー)	5.82YR	2.50	1.95
腰壁:ライトグレー 日塗工 N-70	N	7	-

※上記以外のGH22:アイボリー(ツヤなし)を使用する場合コスモス様に確認必要。

■屋外広告物

壁面広告	色相	明度	彩度
CM-P (JS6286XL)	9.0RP	4.1	12.5
CM-W (JS1000XL)	5.3B	9.4	0.3

LED内照式埋込サイン

	色相	明度	彩度
CM-PT(TP3280XL) 電照用(FFシート部)	7.2RP	3.8	16.8
CM-M (JS6227XL) 非電照(顔線・本体)	5.9RP	3.8	15.8

衝突防止ライン

	色相	明度	彩度
タカール4711W:スノーホワイト	4.2Y	9.5	0.1

(衝突防止ライン 3M対応品確認)

福岡市屋外広告物条例
 (用途地域:第一種住居地域)
 【住居系地域】(2016年10月より改正規格基準)
 ■壁面広告:壁面設置広告物 各壁面面積の1/3以内かつ20㎡以内
 ■広告塔:高さ10m以下。面積規制は、1個あたり20㎡以内(1面で10㎡以内)

景観条例・その他条例
 ■景観条例:福岡市景観計画(一般市街地ゾーン)
 ・建築物届出 不要 高さが31メートルを超えるもの。
 ・又は建築面積が10,000平方メートル以上のものが対象
 ・工作物届出 不要 高さが31メートルを超えるものが対象
 ■地区計画:該当なし

変更内容
 2023.05.26 初回打合せ用図面
 (役所確認未了のため 変更になる可能性があります。)
 2023.12.01 建築図差し替え・図枠差し替え・表示変更(ドラッグストア)

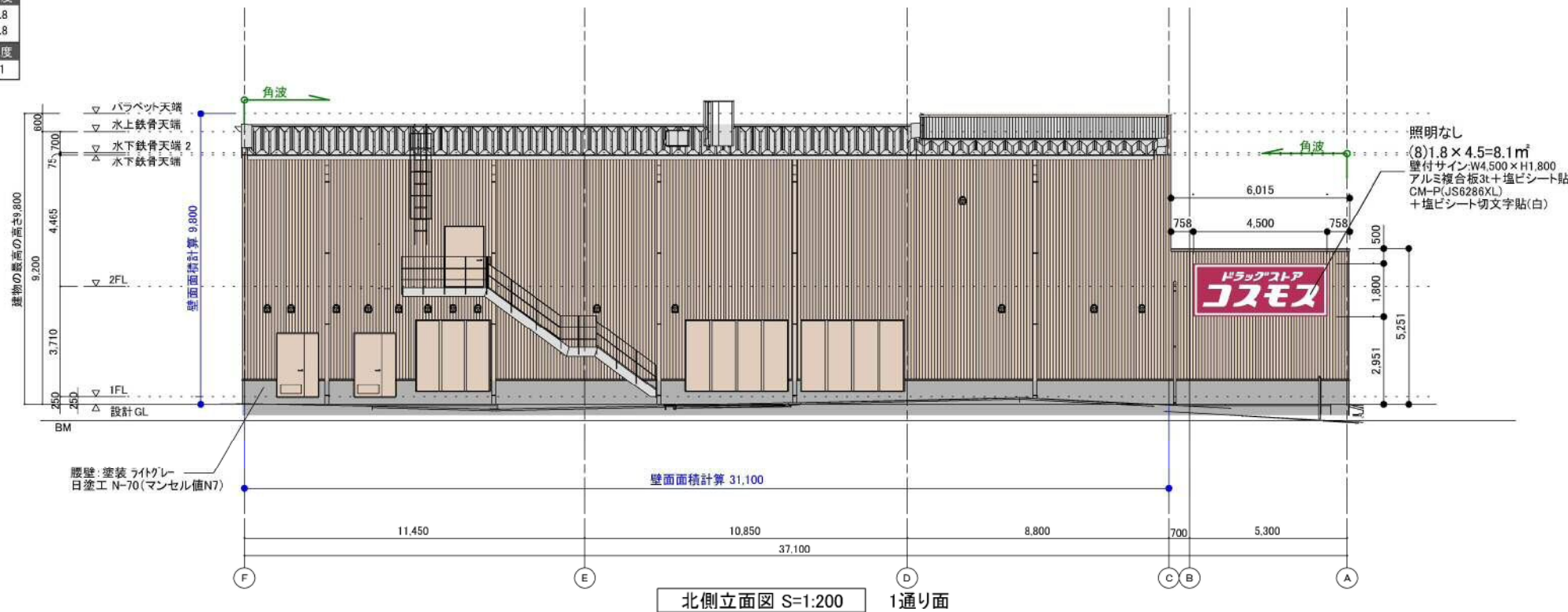
北側 壁面利用広告物

(8)1.8 × 4.5 = 8.1㎡

+

小計 8.1㎡

壁面設置広告物壁面面積の1/3以内
 かつ 20㎡以内
 【住居系地域】
 壁面面積 304.78㎡/3=101.59㎡
 8.1㎡ ≧ 20㎡ ∴OK

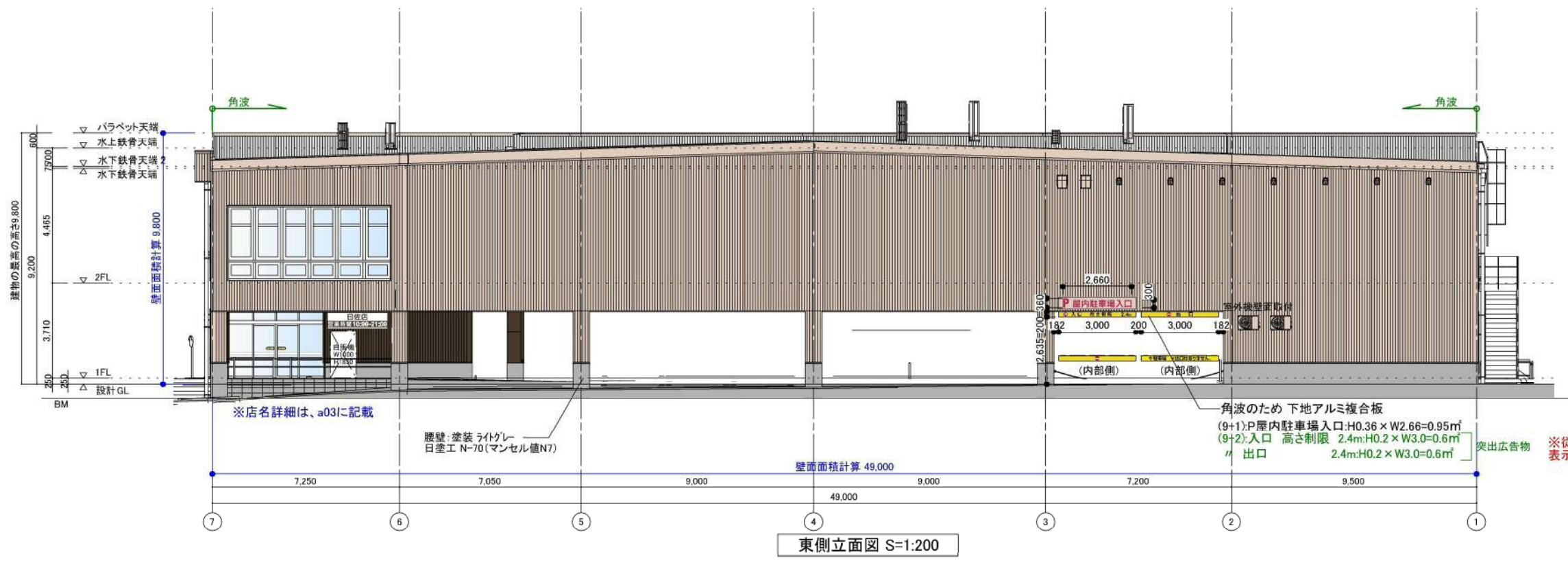


東側 壁面利用広告物

+ (9-1)0.36 × 2.66 = 0.95㎡

小計 0㎡

壁面設置広告物壁面面積の1/3以内
 かつ 20㎡以内
 【住居系地域】
 壁面面積 480.2㎡/3=160.06㎡
 0.95㎡ ≧ 20㎡ ∴OK



西側 突出広告物

9-2:入口 高さ制限 2.4m:H0.2 × W3.0=0.6㎡

+ " 出口 2.4m:H0.2 × W3.0=0.6㎡

小計 1.2㎡

地上から下端までの高さ
 2.63m ≧ 2.5m ∴OK
 1個あたりの面積
 0.6㎡ ≧ 10㎡ ∴OK

※従業員駐車場の場合
 表示内容再検討

件名 (仮称) ドラッグコスモス日佐店	方位	図面名 立面図 2
		Scale 1/200 No. 添付図面 5-2

■建築物色彩			
外壁・扉色	色相	明度	彩度
5GA2018 新色ベージュ(東海カー)	6.54YR	8.39 / 1.74	
5GA7031 上げ茶(東海カー)	5.82YR	2.50 / 1.95	
扉壁:ライトグレー 日塗工 N-70	N	7 / -	

※上記以外のGH22:アイボリー(ツヤなし)を使用する場合コスモス様に確認必要。

■屋外広告物			
壁面広告	色相	明度	彩度
CM-P (JS6286XL)	9.0RP	4.1 / 12.5	
CM-W (JS1000XL)	5.3B	9.4 / 0.3	

LED内照式埋込サイン			
	色相	明度	彩度
CM-PT(TP3280XL) 電照用(FFシート部)	7.2RP	3.8 / 16.8	
CM-M (JS6227XL) 非電照(額縁・本体)	5.9RP	3.8 / 15.8	

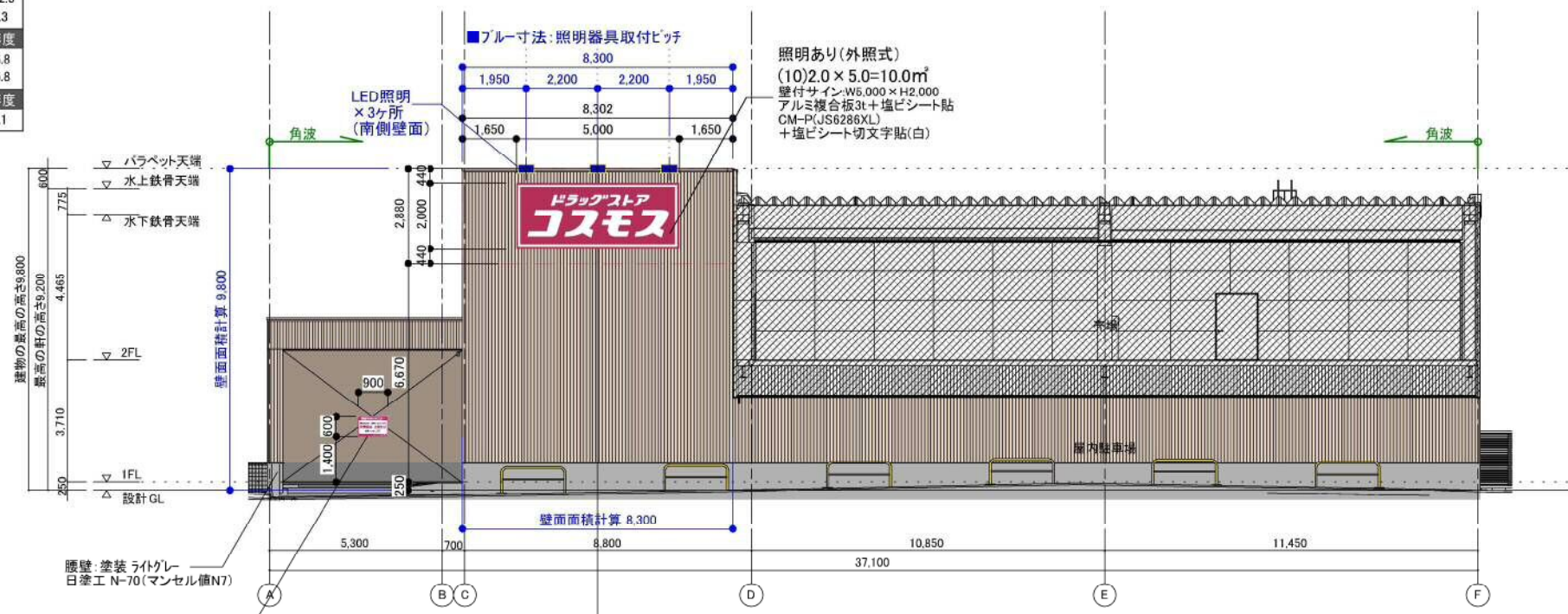
衝突防止ライン			
	色相	明度	彩度
タフカル4711W:スノーホワイト	4.2Y	9.5 / 0.1	

(衝突防止ライン 3M対応品確認)

福岡市屋外広告物条例
 (用途地域: 第一種住居地域)
 【住居系地域】(2016年10月より改正規格基準)
 ■壁面広告: 壁面設置広告物 各壁面面積の1/3以内かつ20㎡以内
 ■広告塔: 高さ10m以下。面積規制は、1個あたり20㎡以内(1面で10㎡以内)

景観条例・その他条例
 ■景観条例: 福岡市景観計画(一般市街地ゾーン)
 ・建築物届出 不要 高さが31メートルを超えるもの、
 ・又は建築面積が10,000平方メートル以上のものが対象
 ・工作物届出 不要 高さが31メートルを超えるものが対象
 ■地区計画: 該当なし

変更内容
 2023.05.26 初回打合せ用図面
 (役所確認未了のため 変更になる可能性があります。)
 2023.12.01 建築図差し替え・図枠差し替え・表示変更(ドラッグストア)

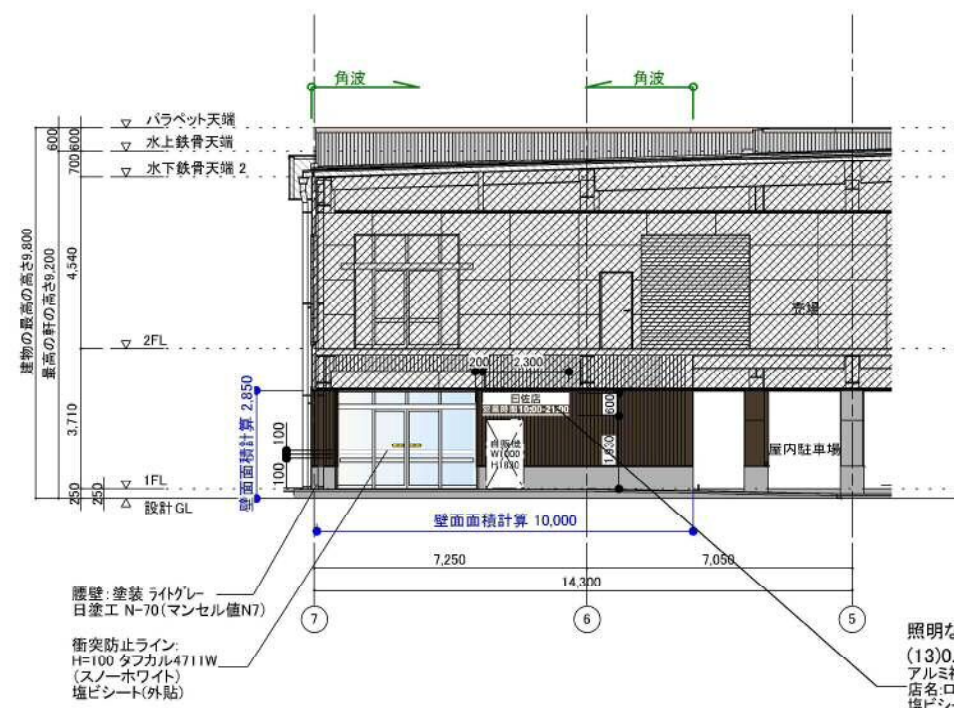


南側 壁面利用広告物(凹部)
 (10)2.0 × 5.0=10.0㎡
 +
 小計 10.0㎡

壁面設置広告物壁面面積の1/3以内
 かつ20㎡以内
 【住居系地域】
 壁面面積 81.34㎡/3=27.11㎡
 10㎡ ≧ 20㎡ ∴OK

照明なし
 搬入車両へのお問い合わせ
 アルミ複合板3t+凸字貼
 (公衆に表示されるものではない
 屋外広告物に含まない)

南側立面図 S=1:200 2通り+250面

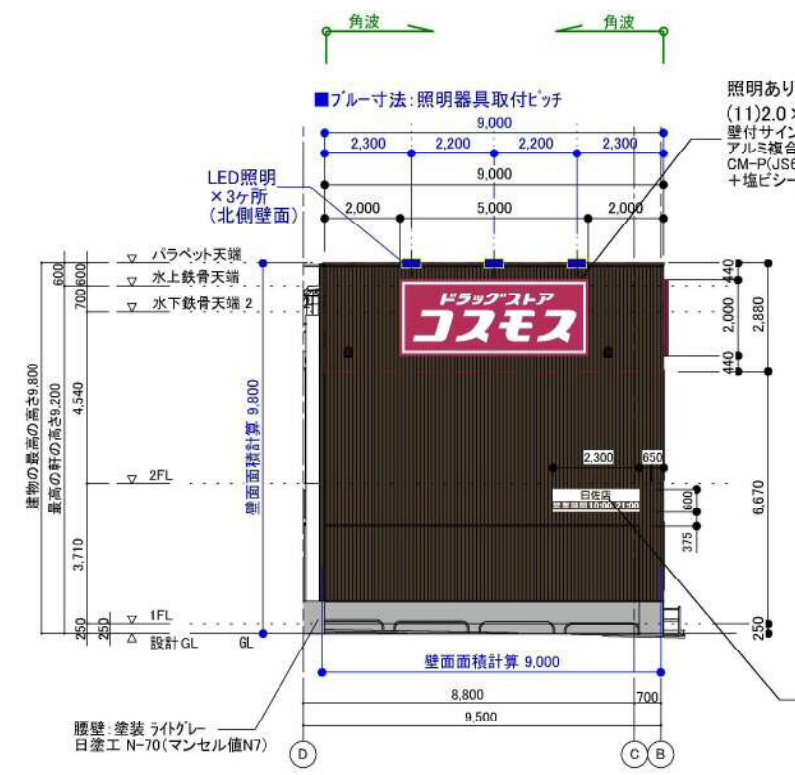


東側 壁面利用広告物(駐車場内エントランス)
 (13)0.6 × 2.3=1.38㎡
 +
 小計 1.38㎡

壁面設置広告物壁面面積の1/3以内
 かつ20㎡以内
 【住居系地域】
 壁面面積 28.5㎡/3=9.5㎡
 1.38㎡ ≧ 20㎡ ∴OK

照明なし
 (13)0.6 × 2.3=1.38㎡
 アルミ複合板3t下地(角波の場合)
 店名: ロダン B
 凸字貼
 凸字貼切文字貼
 非電照用DC6030M(セビア)
 営業時間: ロダン B
 凸字貼切文字貼(白)

東側立面図 S=1:200 6通り-4760面



北側 壁面利用広告物(凹部)
 (11)2.0 × 5.0=10.0㎡
 (12)0.6 × 2.3=1.38㎡
 +
 小計 11.38㎡

壁面設置広告物壁面面積の1/3以内
 かつ20㎡以内
 【住居系地域】
 壁面面積 88.2㎡/3=29.4㎡
 11.38㎡ ≧ 20㎡ ∴OK

照明なし
 (12)0.6 × 2.3=1.38㎡
 アルミ複合板3t下地(角波の場合)
 店名: ロダン B
 凸字貼切文字貼
 非電照用DC6030M(セビア)
 営業時間: ロダン B
 凸字貼切文字貼(白)

北側立面図 S=1:200 6通り-4760面

件名 (仮称) ドラッグコスモス日佐店	方位	図面名 立面図 3
		Scale 1/200 No. 添付図面 5-3