

ワイシャツ仕様書

福岡市消防局

1 製作工程表

契約後、速やかに製作工程表を提出し係員の承認を得ること。ただし、係員の指示により省略することができる。

2 検査

契約後、速やかに繊維会社、特約店等の出荷証明書を提出すること。なお、納品検査については別途指示する方法による。

3 納品

1枚ごとに袋に入れ、見やすい場所に氏名及びサイズを明記し、係員の指示に従い所属別に納品すること。

4 不良品の処理

納品後といえども、地質、制式、縫製及び寸法等に不備または相違がある時は、速やかに補正するか取り替えること。

5 寸法

各部寸法は、下表のとおりとする。

(出来上がり寸法 単位 cm)

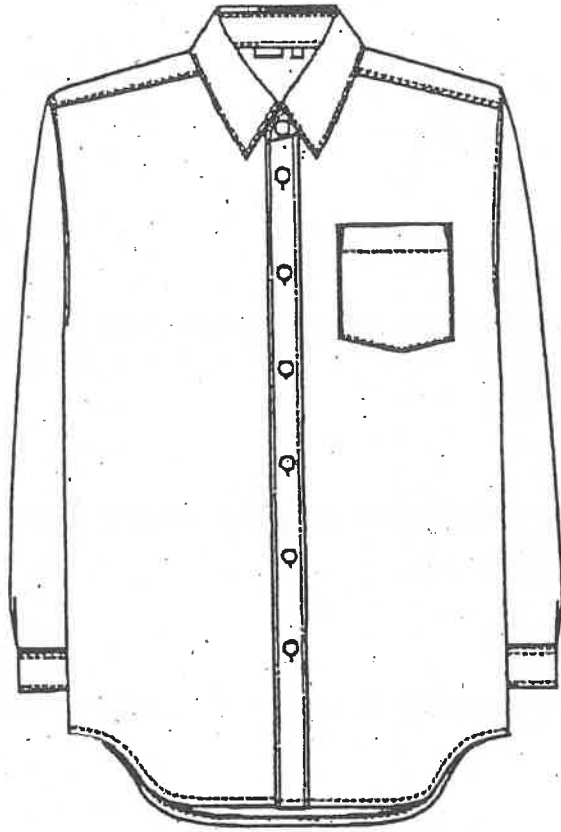
衿回り	37	38	39	40	41	42	43	44	45	46
肩幅	44	45	46	47	48	49	49	49	50	51
胸回り	106	110	114	116	118	120	122	124	126	128
胴回り	96	100	104	108	112	114	116	118	120	122
腰回り	104	108	110	114	118	120	122	124	126	128

※ 特寸者・女性等の寸法表外の職員にあっては採寸を実施し対応すること。

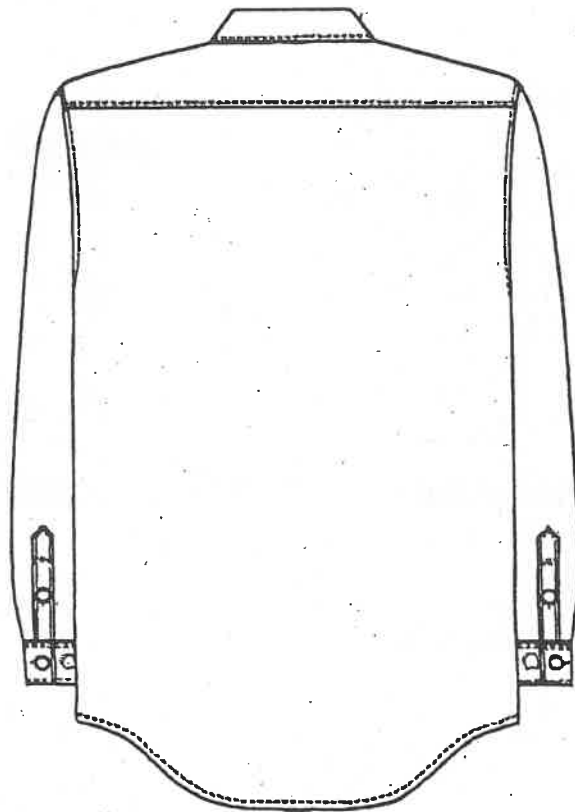
6 その他

女性用は前身の身返しを右前とすること。

前面图



后面图



1.品番:TF5300

2.品名:エコマーク認定長袖シャツ

3.材料

材料名	使用箇所	摘要
表地	シャツ全面	エコマーク認定素材 再生ポリエステル55% 綿45% (二層構造糸)
芯地	衿、カフス、袴台	番手:40/1×40/1 密度:130×70
ボタン	前身頃、カフス、刺孔口	衿、カフス:永久接着芯 袴台:仮接着芯
縫糸	各部位	ポリエステル糸(11.5cm)
エコマーク		ポリエステル糸(白) 80/3 指定個所に縫着

4.縫製基準

- ①衿は、台衿付カラ一型普通衿とし、型くずれを防ぐため衿羽根裏にプラスチック芯(長さ約5cm、巾約0.8cm)を縫着する。
- ②前身頃の上前は、巾3.3cmの表前立てとし、所定の位置に釦ホールを作る。
下前は表地を内側に2.5~3cm巾の見返しとし、所定の位置に1行6個の釦を取り付ける。
- ③後身頃には、アームホールから10~10.5cmの位置に左右とも、巾11.5cmのサイドプリーツとする。
- ④ポケット口は、内側に3cm巾で折り返し、左胸所定の位置に貼り付けポケットとする。
- ⑤袖口は、左右ともカフスの釦はアシヤスト(2個釦)とする。
- ⑥縫製、袖付けはインターロック掛けとする。
- ⑦裾は馬のりにして、三つ巻きミシンをかける。
- ⑧包装は、立衿仕上のうえ、台紙をはさみ1枚毎にビニロン袋に入れる。

5.共通事項

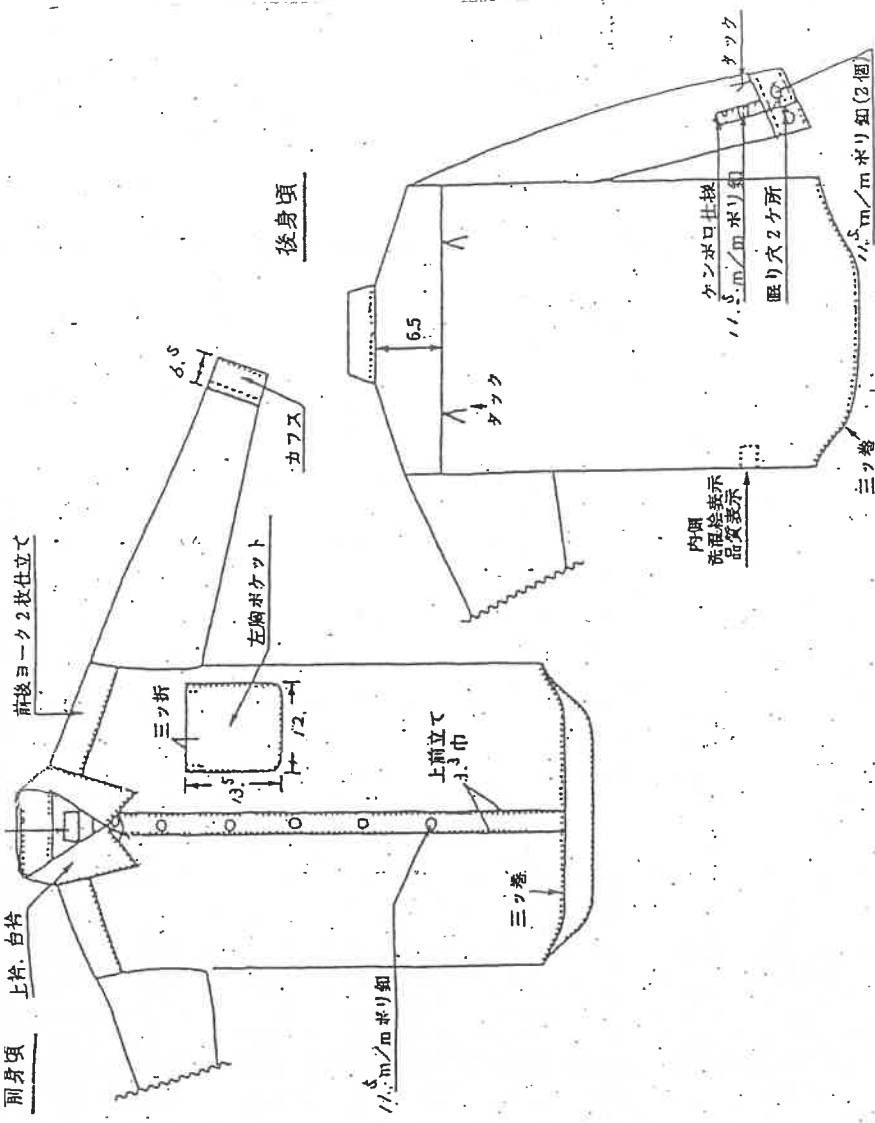
- 糸屑は、よく取り除くこと。
- 釦は、機械付けとする。
- 本仕様書に記載なき項目は当社担当者に確認すること。

6.運針規格

針数は、地縫い15~16針、飾り縫い17~18針、穴かがり43針以上。

7.サイズ表示

製品1枚毎、衿の内側に不滅インクにてわかりやすく印字し、包装袋にも所定の接着シールにてサイズの表示をする。



(サイズ表)

衿回り	37	38	39	40	41	42	43	44	45	46
肩幅	44	45	46	47	48	49	49	49	50	51
胸回り	106	110	114	116	118	120	122	124	126	128
胴回り	96	100	104	108	112	114	116	118	120	122
腰回り	104	108	110	114	118	120	122	124	126	128

略帽仕様書

福岡市消防局

1 帽子型式

- (1) 丸アポロキャップ
- (2) サイズ S・M・L方式とする。
各サイズの基準は
S・・・56cm M・・・57cm L・・・59cm LL・・・61cm
別寸・・・その他
各サイズとも、アジャスターで3～4cm程度の調整式とする。

2 刺繍

- (1) 文字—— 金糸 キューピー5004 番色
F i r e P r e v e n t i o n B u r e a u
S I N C E 1 9 4 8
F U K U O K A
- (2) 消防章 —— 銀糸 キューピー銀糸

3 仕様材料

- (1) 表生地
平織(2層品)「別紙1」
混紡率 ナイロン100% C/ネイビー(紺色指定色)
- (2) 底 ポリプロピレン1.7mm厚 R型
- (3) 汗皮 テトロンフィラメントフレッシュバンド(抗菌防臭加工品)
- (4) テープ PCブロード23mm幅
- (5) 天ポッチ FP19mmプラスチック製(表生地でくるむ)
- (6) 縫糸 スパン糸(表生地同系色)
- (7) 底裏 共地
- (8) 前立て メッシュ(白)ナイロン100%
- (9) アジャスター 黒 プラスチック製

4 各種表示

サイズ表示, 品質表示, 洗濯表示, 生産国表示は良質なもので指定の場所に縫付けること。

5 氏名片布

所属, 氏名, 貸与年月日等の記入できるものを指定場所に縫付けること。

6 検査

(1) 中間検査

別途指示する方法による。

(2) 納品検査

生地または規格等について、製造会社若しくは代理商社の証明書を添付すること。

7 納品

福岡市内各消防署及び消防局本部に納品すること。

それぞれの納品数量については別途指示する。

8 その他

(1) この仕様書に記載なき事項は、事前に当局と協議するものとし、その指示に従い良心的に実施すること。

(2) 別寸については、別寸者のサイズに応じ作成すること。

(3) 納品後といえども地質、縫製、サイズ等に不備または相違があるときは、各署所へ出張のうえ速やかに補修するか又は取り替えること。

生地

項目	規格	試験方法
品名	略帽生地(2層品)	
構造	多孔質PTFEを基材とするフィルムにナイロン布をラミネート加工した2層構造	
色相	ネイビー	
組織	平織	JIS L 1096
混用率	ナイロン 100%	JIS L 1030
織度	たて 78dtex±10% よこ 330dtex±10%	JIS L 1096
密度	たて 400本/10cm以上 よこ 200本/10cm以上	JIS L 1096
染色堅ろう度	水 4級以上	JIS L 0846
	耐光 4級以上	JIS L 0842
	洗濯 4級以上	JIS L 0844 A-2号
	摩擦(乾・湿) 4級以上	JIS L 0849 II型
	汗(酸・アルカリ) 4級以上	JIS L 0848
厚さ	0.30±0.10mm	JIS L 1096
質量	155±20g/m ²	JIS L 1096
寸法変化	たて ±3.0% よこ ±3.0%	JIS L 1096 E法
引張強さ	たて 450N以上 よこ 650N以上	JIS L 1096 ラベルドストリップ法 5cm幅
引裂強さ	たて 20N以上 よこ 35N以上	JIS L 1096 A-1法(シングルタング法)
耐水度	初期 350kPa以上 20回洗濯後 350kPa以上(※)	JIS L 1092 B法(高水圧法) (初期と20回洗濯後の耐水度を測定) 目皿使用、フィルム面より加圧 洗濯条件:JIS L 0217 103法 タンブル乾燥
はっ水度	初期 5点 50回洗濯後 3点以上(※)	JIS L 1092 スプレー試験 (初期と50回洗濯後のはっ水度を測定) 洗濯条件:JIS L 0217 103法 タンブル乾燥
透湿度	500g/m ² ・h以上	JIS L 1099 B-2法
湿式屈曲試験	48hr連続水洗後 漏水なし 生地に剥離がないこと	①ISO 6330 Bタイプ洗濯機に水を入れ、試料及び負荷布を投入し、連続水洗を48hrおこなう(水量60±4リットル、試料60cm×全幅、負荷量900±90g、水温45℃以下)。②水洗後乾燥をおこない、JIS L 1092 A法に規定する耐水度試験装置で幅方向5点に20kPaの水圧を2分間加え、漏水の有無を評価する。
帯電電荷量	7μC/m ² 以下	JIS T 8118

※洗濯後、生地に外観異常がないこと

