

令和4年度 三類感染症発生状況

保健科学課 感染症担当

1 腸管出血性大腸菌

令和4年度は92事例123名の感染者が発生した。腸管出血性大腸菌の月別感染者数を図1に、発生状況を表1に示す。血清型は、O157が60名(48.8%)、O111が15名(12.2%)、O26が12名(9.8%)、O121が8名(6.5%)、O128が6名(4.9%)、O103が5名(4.1%)、O118、O146、O156、O174、O181、OUT(型不明)がそれぞれ2名(1.6%)、O3、O84、O100、O115、O152がそれぞれ1名(0.8%)であった。7月にO157の集団発生が1事例及び9月にO156の集団発生が1事例あった。昨年度より事例数及び感染者数が増加していた。また、無症状病原体保有者は34名(27.6%)であった。

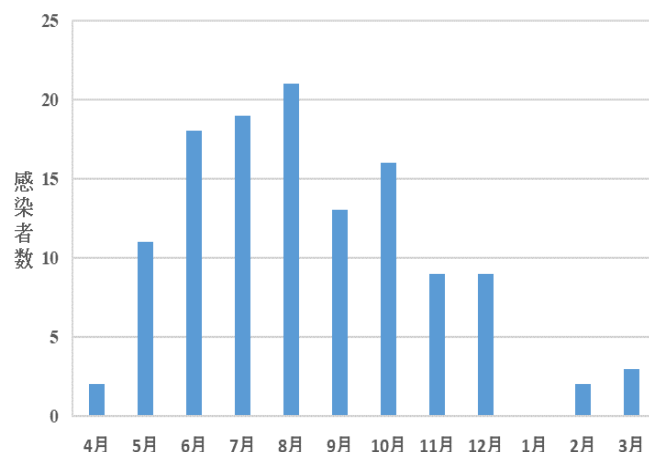


図1 令和4年度腸管出血性大腸菌の月別感染者数 (令和4年度検査分)

表1 腸管出血性大腸菌感染症の発生状況

| 事例 | 発生日 | 年齢 | 性別 | 保健所 | 血清型 | 毒素型 | 参考情報 |
|------|-----------|----|----|-----|---------|-------|-----------------------------|
| 1 | 2022/4/25 | 53 | F | 中央 | O157:H7 | VT2 | 入院事例 牛モツ, 焼肉喫食 |
| 2 | 2022/4/28 | 1 | F | 西 | O84:H- | VT1 | |
| 3 | 2022/5/2 | 12 | M | 東 | O157:H7 | VT1&2 | 焼肉喫食 |
| 4 | 2022/5/11 | 9 | M | 早良 | O157:H7 | VT1&2 | 焼肉喫食 |
| 5 | 2022/5/16 | 9 | M | 東 | O111:H- | VT1&2 | |
| 6 | 2022/5/17 | 7 | M | 西 | O26:H11 | VT1 | |
| 7-1 | 2022/5/20 | 8 | F | 東 | O111:H- | VT1 | |
| 7-2 | 2022/5/24 | 34 | M | 東 | O111:H- | VT1 | 7-1の家族 焼肉, ハンバーグ, ステーキ喫食 |
| 8 | 2022/5/21 | 10 | F | 西 | O111:H- | VT1&2 | |
| 9-1 | 2022/5/25 | 5 | F | 西 | O111:H8 | VT1 | |
| 9-2 | 2022/5/27 | 2 | M | 西 | O111:H- | VT1 | 9-1の家族 ステーキ, ハンバーグ喫食 |
| 10 | 2022/5/30 | 6 | F | 西 | O157:H7 | VT1&2 | 焼肉, ハンバーグ喫食 |
| 11-1 | 2022/5/31 | 14 | M | 城南 | O26:H11 | VT1 | 焼鳥, 馬刺し喫食 |
| 11-2 | 2022/6/2 | 43 | F | 城南 | O26:H11 | VT1 | 無症 11-1の家族 |
| 11-3 | 2022/6/2 | 10 | M | 城南 | O26:H11 | VT1 | 無症 11-1の家族 |

| 事例 | 発生日 | 年齢 | 性別 | 保健所 | 血清型 | 毒素型 | 参考情報 |
|------|-----------|----|----|-----|----------|-------|--------------------------|
| 11-4 | 2022/6/8 | 43 | F | 城南 | O111:H8 | VT1 | 無症 11-2 と同一人物 |
| 12 | 2022/6/1 | 24 | F | 中央 | O157:H7 | VT1&2 | 入院事例 焼肉喫食 |
| 13 | 2022/6/8 | 20 | M | 南 | O157:H7 | VT1&2 | 入院事例 |
| 14 | 2022/6/8 | 22 | F | 早良 | O157:H7 | VT1&2 | 焼肉, センマイ刺, 鶏たたき喫食 |
| 15 | 2022/6/9 | 24 | M | 博多 | O157:H- | VT1&2 | 入院事例 レアステーキ, 焼肉, 焼鳥喫食 |
| 16 | 2022/6/10 | 24 | F | 中央 | O157:H7 | VT1&2 | 入院事例 焼鳥喫食 |
| 17 | 2022/6/15 | 11 | M | 西 | OUT:H2 | VT1 | 焼肉喫食 |
| 18 | 2022/6/17 | 23 | F | 博多 | O3:H21 | VT1 | 無症 定期検便 |
| 19 | 2022/6/20 | 25 | F | 中央 | O157:H7 | VT2 | 入院事例 焼肉, センマイ刺喫食 |
| 20-1 | 2022/6/25 | 20 | M | 東 | O157:H7 | VT1&2 | 焼肉喫食 |
| 20-2 | 2022/6/30 | 45 | F | 東 | O157:H7 | VT1&2 | 無症 20-1 の家族 焼肉喫食 |
| 21 | 2022/6/27 | 4 | M | 南 | O111:H8 | VT1 | |
| 22 | 2022/6/27 | 24 | M | 東 | O174:H- | VT1&2 | 無症 定期検便 |
| 23-1 | 2022/6/28 | 10 | M | 早良 | O26:H11 | VT1 | 焼肉喫食 |
| 23-2 | 2022/6/30 | 39 | F | 早良 | O26:H11 | VT1 | 無症 23-1 の家族 |
| 24 | 2022/6/28 | 65 | F | 西 | O157:H7 | VT1&2 | |
| 25 | 2022/7/7 | 26 | M | 博多 | O157:H7 | VT1&2 | 焼肉, ハツ刺喫食 |
| 26 | 2022/7/8 | 82 | F | 中央 | O157:H7 | VT2 | 入院事例 馬刺喫食 |
| 27 | 2022/7/9 | 32 | F | 中央 | O157:H- | VT1&2 | 入院事例 |
| 28 | 2022/7/14 | 2 | M | 博多 | O157:H- | VT1&2 | |
| 29-1 | 2022/7/16 | 1 | F | 西 | O121:H19 | VT2 | |
| 29-2 | 2022/7/21 | 6 | F | 西 | O121:H19 | VT2 | 無症 29-1 の家族 |
| 30 | 2022/7/19 | 52 | F | 早良 | O157:H7 | VT1&2 | 入院事例 焼肉喫食 |
| 31 | 2022/7/22 | 75 | F | 西 | O121:H19 | VT2 | |
| 32-1 | 2022/7/23 | 5 | M | 博多 | O157:H- | VT1&2 | 28 と同じ保育園 |
| 32-2 | 2022/7/26 | 26 | F | 博多 | O157:H- | VT1&2 | 32-1 の家族 |
| 32-3 | 2022/7/26 | 2 | M | 博多 | O157:H- | VT1&2 | 32-1 の家族 28 と同じ保育園 |
| 33-1 | 2022/7/26 | 2 | M | 博多 | O157:H- | VT1&2 | 28 と同じ保育園 |
| 33-2 | 2022/7/27 | 2 | F | 博多 | O157:H- | VT1&2 | 33-1 の家族 28 と同じ保育園 |
| 34-1 | 2022/7/26 | 13 | M | 博多 | O157:H7 | VT1&2 | 焼肉喫食 |
| 34-2 | 2022/7/28 | 45 | F | 博多 | O157:H7 | VT1&2 | 34-1 の家族 焼肉喫食 |
| 34-3 | 2022/7/28 | 49 | M | 博多 | O157:H7 | VT1&2 | 無症 34-1 の家族 焼肉喫食 |

| 事例 | 発生日 | 年齢 | 性別 | 保健所 | 血清型 | 毒素型 | 参考情報 |
|------|-----------|----|----|-----|----------|-------|----------------------------|
| 34-4 | 2022/7/28 | 14 | M | 博多 | O157:H7 | VT1&2 | 34-1 の家族 焼肉喫食 |
| 35 | 2022/7/30 | 19 | F | 東 | O157:H- | VT1&2 | 入院事例 |
| 36 | 2022/7/30 | 26 | M | 城南 | O103:H2 | VT1 | 焼肉喫食 |
| 37 | 2022/8/9 | 10 | M | 早良 | O118:H2 | VT1 | 鳥刺し, 牛タン, ハンバーグ喫食 |
| 38-1 | 2022/8/9 | 73 | M | 博多 | O26:H11 | VT1 | 無症 |
| 38-2 | 2022/8/15 | 73 | F | 東 | O26:H11 | VT1 | 無症 38-1 の家族 |
| 39 | 2022/8/10 | 54 | M | 中央 | O111:H- | VT1 | |
| 40 | 2022/8/12 | 27 | F | 博多 | O157:H7 | VT1&2 | 焼肉, ハツ刺喫食 |
| 41 | 2022/8/13 | 17 | M | 早良 | O157:H- | VT1&2 | ホルモン喫食 |
| 42 | 2022/8/15 | 62 | M | 西 | O157:H7 | VT1&2 | 入院事例 焼肉, ヌツケ, センマイ刺喫食 |
| 43 | 2022/8/16 | 75 | M | 早良 | O157:H7 | VT2 | |
| 44 | 2022/8/17 | 5 | M | 早良 | O115:H10 | VT1 | |
| 45 | 2022/8/19 | 28 | F | 東 | O157:H7 | VT1&2 | 焼肉, 牛肉炙り寿司, 牛カツ, ステーキ喫食 |
| 46-1 | 2022/8/24 | 6 | M | 東 | O157:H7 | VT2 | ハンバーグ喫食 |
| 46-2 | 2022/8/29 | 1 | F | 東 | O157:H7 | VT2 | 46-1 の家族 |
| 47 | 2022/8/25 | 24 | F | 東 | O157:H7 | VT1&2 | 焼肉, ハツ刺喫食 |
| 48 | 2022/8/25 | 20 | M | 城南 | O157:H7 | VT1&2 | 焼肉, ステーキ喫食 |
| 49 | 2022/8/26 | 71 | F | 博多 | O157:H7 | VT1&2 | |
| 50 | 2022/8/29 | 29 | M | 東 | O157:H7 | VT1&2 | 焼肉, ハンバーグ, ステーキ喫食 |
| 51-1 | 2022/8/30 | 88 | F | 南 | O157:H7 | VT1&2 | 入院事例 |
| 51-2 | 2022/9/6 | 93 | M | 南 | O157:H7 | VT1&2 | 無症 51-1 の家族 |
| 52-1 | 2022/8/30 | 9 | M | 南 | O157:H7 | VT1&2 | 焼肉喫食 |
| 52-2 | 2022/8/31 | 14 | M | 南 | O157:H7 | VT1&2 | 52-1 の家族 焼肉喫食 |
| 52-3 | 2022/8/31 | 16 | F | 南 | O157:H7 | VT1&2 | 52-1 の家族 焼肉喫食 |
| 52-4 | 2022/9/2 | 46 | M | 中央 | O157:H7 | VT1&2 | 52-1 の家族 焼肉喫食 |
| 53 | 2022/8/31 | 42 | M | 博多 | O157:H- | VT1&2 | |
| 54-1 | 2022/9/3 | 11 | F | 西 | O157:H7 | VT2 | 焼肉, ステーキ喫食 |
| 54-2 | 2022/9/6 | 66 | F | 西 | O157:H7 | VT2 | 無症 54-1 の家族 焼肉喫食 |
| 55 | 2022/9/6 | 45 | F | 東 | O157:H7 | VT1&2 | |
| 56 | 2022/9/6 | 9 | M | 東 | O157:H7 | VT1&2 | ハンバーグ, ステーキ喫食 |
| 57 | 2022/9/9 | 35 | F | 南 | O157:H7 | VT1&2 | 入院事例 焼肉喫食 |
| 58-1 | 2022/9/20 | 9 | F | 城南 | O111:H- | VT1 | |

| 事例 | 発生日 | 年齢 | 性別 | 保健所 | 血清型 | 毒素型 | 参考情報 |
|------|------------|----|----|-----|----------|-------|------------------------|
| 58-2 | 2022/9/20 | 3 | M | 城南 | O111:H- | VT1 | 58-1 の家族 |
| 58-3 | 2022/9/20 | 6 | F | 城南 | O111:H- | VT1 | 58-1 の家族 |
| 59-1 | 2022/9/27 | 53 | F | 早良 | O156:H- | VT1 | 無症 定期検便 |
| 59-2 | 2022/9/27 | 57 | F | 早良 | O156:H- | VT1 | 無症 定期検便 59-1 と同じ保育園 |
| 60 | 2022/9/27 | 30 | M | 南 | O174:H- | VT1&2 | 無症 定期検便 |
| 61 | 2022/10/2 | 37 | F | 早良 | O181:H49 | VT2 | 無症 |
| 62 | 2022/10/3 | 65 | M | 南 | O157:H7 | VT1&2 | 入院事例 |
| 63 | 2022/10/4 | 71 | F | 中央 | O157:H7 | VT1&2 | 入院事例 |
| 64 | 2022/10/4 | 25 | M | 博多 | O157:H7 | VT1&2 | 焼肉, センマイ刺喫食 |
| 65-1 | 2022/10/5 | 2 | M | 早良 | O103:H2 | VT1 | 無症 |
| 65-2 | 2022/10/5 | 4 | F | 早良 | O103:H2 | VT1 | 無症 65-1 の家族 |
| 66-1 | 2022/10/12 | 89 | F | 南 | O121:H19 | VT2 | |
| 66-2 | 2022/10/19 | 79 | F | 南 | O121:H19 | VT2 | 無症 66-1 と同室 |
| 67 | 2022/10/14 | 8 | F | 南 | O121:H19 | VT2 | |
| 68 | 2022/10/19 | 26 | F | 南 | O181:H- | VT1 | 無症 定期検便 |
| 69 | 2022/10/20 | 70 | F | 南 | O111:H- | VT1 | 無症 |
| 70 | 2022/10/20 | 72 | M | 早良 | O111:H- | VT1 | |
| 71 | 2022/10/20 | 23 | F | 南 | O128:H2 | VT1&2 | 無症 定期検便 |
| 72 | 2022/10/20 | 25 | F | 南 | O128:H2 | VT1&2 | 無症 定期検便 |
| 73 | 2022/10/28 | 39 | F | 早良 | OUT:H45 | VT2 | 無症 定期検便 |
| 74 | 2022/10/31 | 22 | F | 城南 | O157:H7 | VT1&2 | 入院事例 |
| 75 | 2022/11/1 | 14 | F | 南 | O111: H8 | VT1&2 | |
| 76-1 | 2022/11/10 | 9 | F | 西 | O121:H19 | VT2 | |
| 76-2 | 2022/11/10 | 3 | F | 西 | O121:H19 | VT2 | 76-1 の家族 |
| 77 | 2022/11/18 | 23 | F | 南 | O128:H2 | VT1&2 | 無症 定期検便 71 と同一人物 |
| 78 | 2022/11/18 | 27 | F | 南 | O128:H2 | VT1&2 | 無症 定期検便 |
| 79-1 | 2022/11/21 | 33 | F | 東 | O128:H2 | VT1&2 | 無症 定期検便 |
| 79-2 | 2022/11/26 | 37 | M | 東 | O128:H2 | VT1&2 | 無症 79-1 の家族 |
| 80 | 2022/11/26 | 32 | M | 東 | O157:H7 | VT1&2 | 生レバー喫食 |
| 81 | 2022/11/30 | 82 | F | 南 | O157:H7 | VT1&2 | |
| 82-1 | 2022/12/2 | 2 | M | 西 | O103:H- | VT1 | 焼肉喫食 |
| 82-2 | 2022/12/3 | 4 | M | 西 | O103:H- | VT1 | 無症 82-1 の家族 焼肉喫食 |

| 事例 | 発生日 | 年齢 | 性別 | 保健所 | 血清型 | 毒素型 | 参考情報 |
|------|------------|----|----|-----|----------|-------|--------------|
| 83 | 2022/12/2 | 20 | M | 博多 | O157:H7 | VT1&2 | 焼肉喫食 |
| 84 | 2022/12/8 | 80 | F | 早良 | O157:H7 | VT2 | 入院事例 |
| 85 | 2022/12/9 | 3 | F | 東 | O157:H7 | VT1&2 | |
| 86 | 2022/12/22 | 3 | F | 西 | O118:H16 | VT1 | |
| 87 | 2022/12/26 | 25 | M | 早良 | O152:H- | VT1 | 無症 定期検便 |
| 88 | 2022/12/27 | 46 | F | 博多 | O26:H11 | VT1 | 入院事例 |
| 89 | 2022/12/27 | 23 | M | 城南 | O100:H- | VT2 | 無症 定期検便 |
| 90-1 | 2023/2/9 | 5 | M | 城南 | O26:H11 | VT1 | |
| 90-2 | 2023/2/14 | 28 | F | 城南 | O26:H11 | VT1 | 90-1 の家族 |
| 91 | 2023/3/6 | 20 | F | 博多 | O26:H11 | VT1 | 肉寿司喫食 |
| 92-1 | 2023/3/20 | 23 | F | 博多 | O146:H21 | VT2 | 無症 定期検便 |
| 92-2 | 2023/3/31 | 26 | M | 博多 | O146:H21 | VT2 | 無症 92-1 の接触者 |