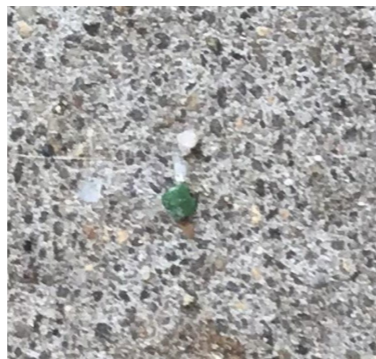
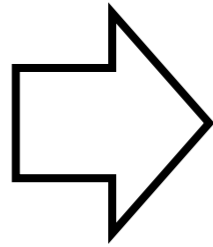


ゴミ箱を探そう！

校内

人工芝のゴミ
プラスチックゴミ（ペットボトルやラップなど）



私たちは授業で清掃活動を行いました！

ポイ捨て
多すぎ！！

各場所別でのゴミの種類

校外

空き缶やペットボトル



川

タバコ
カップラーメンのゴミ
自転車



ポイ捨てが多い

ゴミ箱を探そう！

今私たちにできること

- ・まずは自分が率先してゴミ箱を探す。
- ・そもそもポイ捨てをしない。
- ・ゴミ箱の数を増やす。

