

福岡市立障がい者スポーツセンター

心身障がい者の、スポーツ及びレクリエーション活動への参加を促進するとともに、健康の維持及び増進を図り、もってその福祉の向上に資することを目的としています。



福祉局障がい者部障がい企画課

施設の概要① (NO.10 障がい者スポーツセンター)

施設概要

| | |
|--------|--|
| 所在地 | 福岡市南区清水一丁目17-15 |
| 開設年 | 昭和59年 |
| 構造等 | 鉄筋コンクリート造 地上2階・地下1階建 |
| 敷地面積 | 6,343.54㎡ |
| 延床面積 | 4,666.30㎡ |
| 開館時間 | 9時～21時 (プール10:00～20:30) |
| 休館日 | 毎週月曜 (月曜が祝日の場合翌日) 毎月末日及び12月29日～翌年1月3日 |
| 駐車場など | 12台 (近隣のなのみ学園・南障がい者フレンドホームの駐車場 (計38台) も利用可) |
| アクセス | ①西鉄バス 「清水町」から徒歩3～5分 ②西鉄天神大牟田線 「高宮駅」から徒歩10分 ③都市高速道路 「榎田・半道橋ランプ」から車で10分 |
| 主な周辺施設 | 福岡市立清水ワークプラザ、福岡市立南障がい者フレンドホーム、福岡市立なのみ学園 |
| その他 | — |



■主な施設、設備

<1階>

体育室、小体育室、温水プール、事務室、トイレ、更衣室、シャワー室、医務室 など

<2階>

卓球室、トレーニング室、講習室、和室、観覧席、ラウンジ、厨房 など

<地下1階>

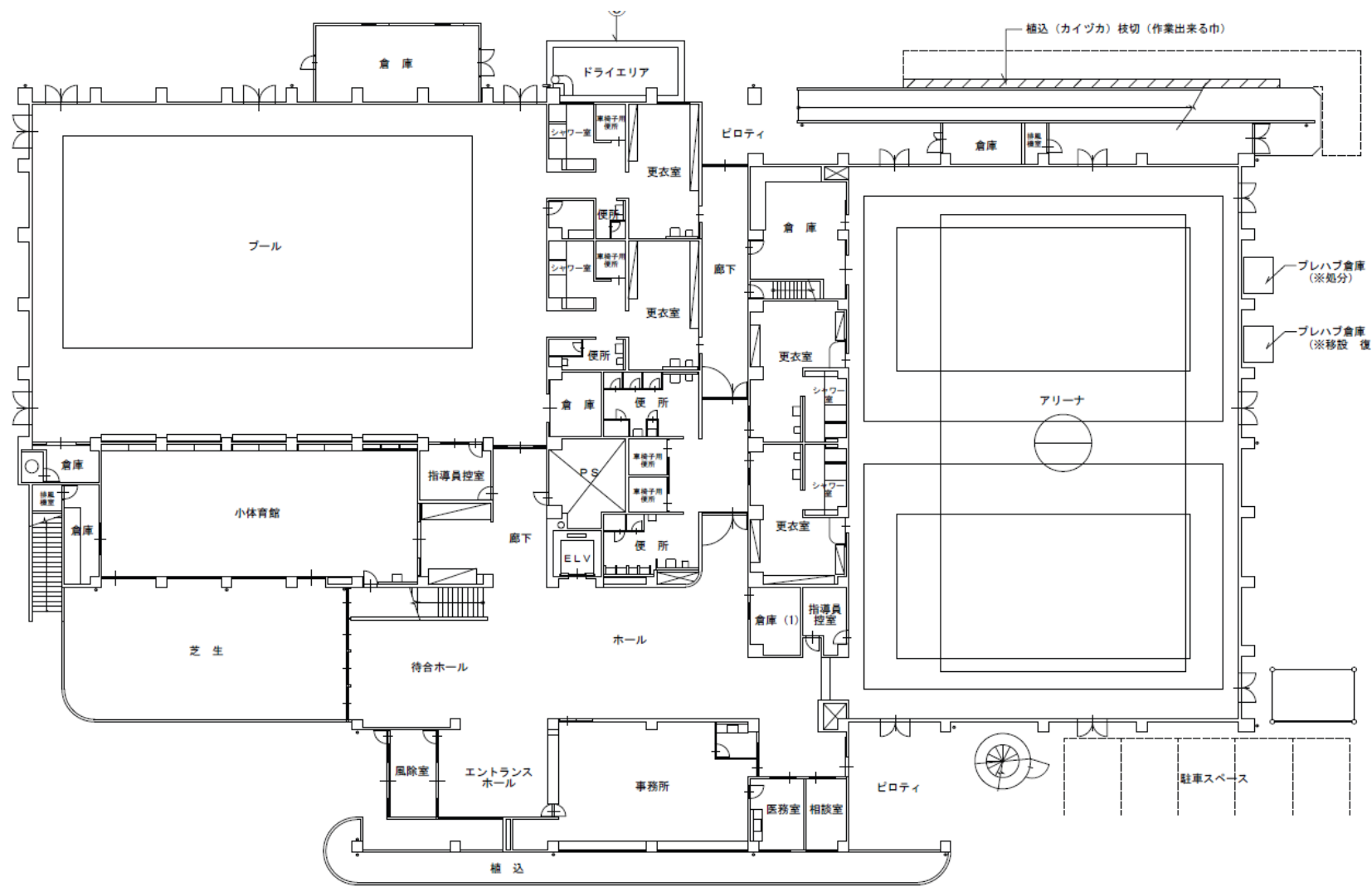
機械室

<屋外>

アーチェリー場、駐車場

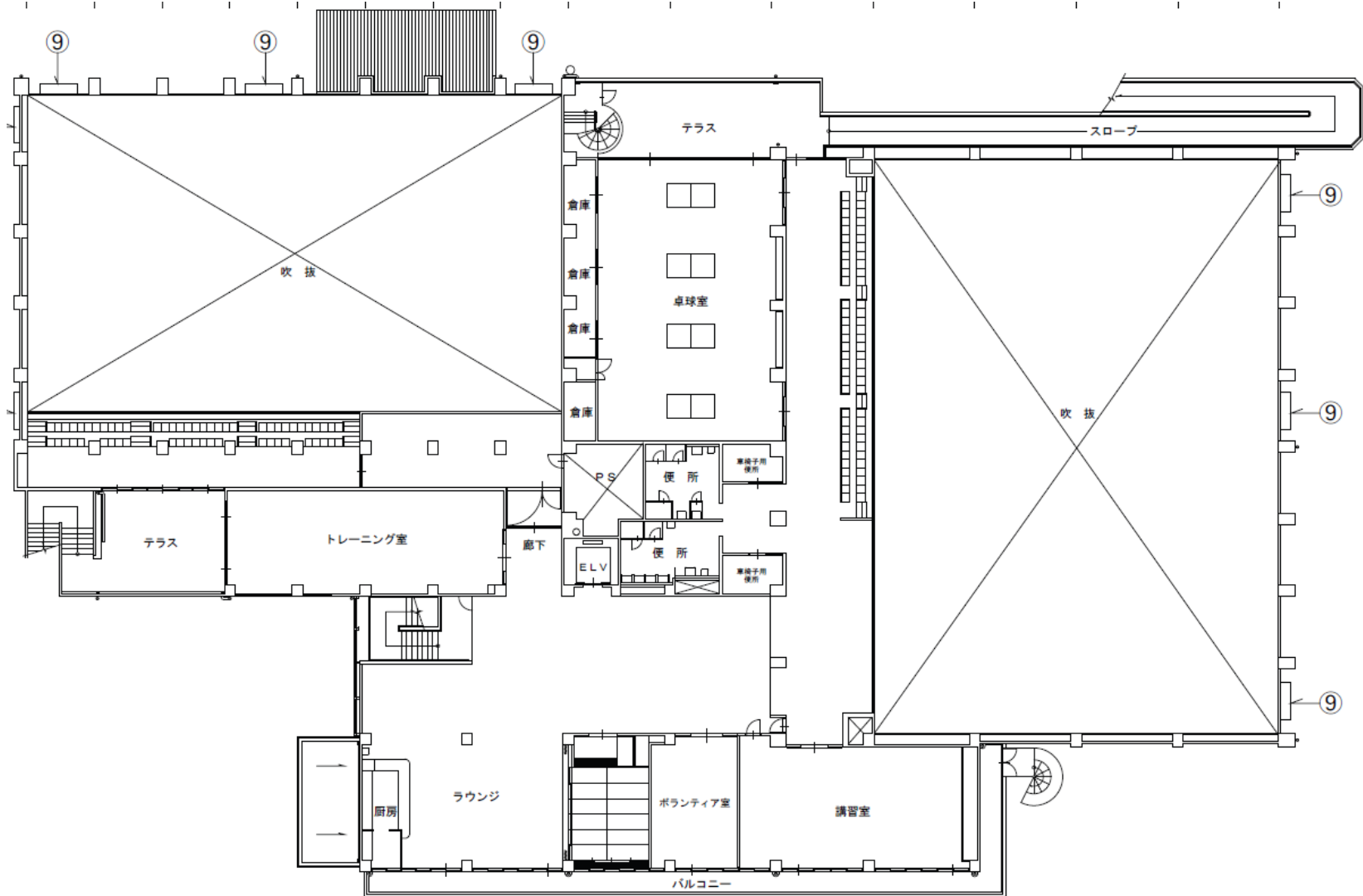
施設の概要③ (NO.10 障がい者スポーツセンター)

1階



施設の概要④ (NO.10 障がい者スポーツセンター)

2階



- 1 施設の運営 (受付・利用許可、使用料徴収、広報ほか)
- 2 事業に関する業務 (施設提供、スポーツ・レクリエーションの指導、普及ほか)
- 3 施設・設備・物品等の管理 (施設の保守・維持管理、警備ほか)
- 4 その他 (事業計画書・報告書の作成、利用者アンケートほか)

