

市民センター

市民局生涯学習課

市民センターは、市民の教育、文化の振興、社会福祉の増進に寄与するとともに、地域の連帯意識の高揚に資することを目的としています。



対象施設一覧

- ①福岡市立博多市民センター
- ②福岡市立中央市民センター
- ③福岡市立城南市民センター
- ④福岡市立早良市民センター
- ⑤福岡市立西市民センター

施設の概要① 【①福岡市立博多市民センター】

施設概要

所在地	福岡市博多区山王一丁目13-10
開館	昭和58年8月
構造等	鉄筋コンクリート造、地上5階 /地下1階
敷地面積	3,043㎡
延床面積	4,725㎡（子どもプラザ除く）
開館時間	9時から21時（ホールのみ22 時まで）
休館日	毎月最終月曜日、年末年始 （12/28～1/3）
駐車場など	88台（体育館、子どもプラザ共 用）
アクセス	地下鉄「東比恵駅」より徒歩15 分
主な周辺施設	博多体育館
その他	図書館分館（532㎡）を併設

【外観図】



【周辺図】

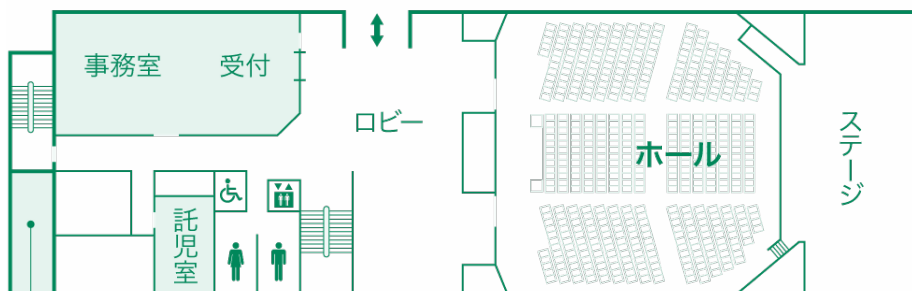


施設の概要② 【①福岡市立博多市民センター】

■主な施設、設備

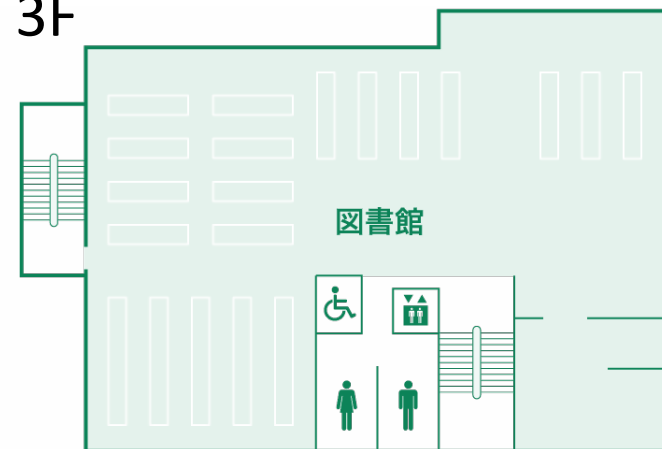
- ・ホール（定員500名）
- ・視聴覚室及び会議室等

2F

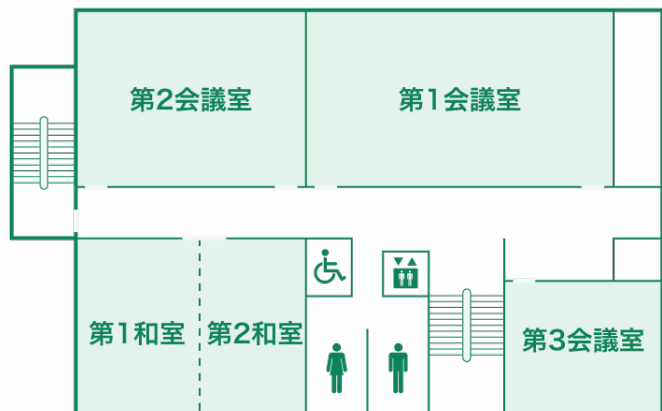


博多区山王こどもプラザ

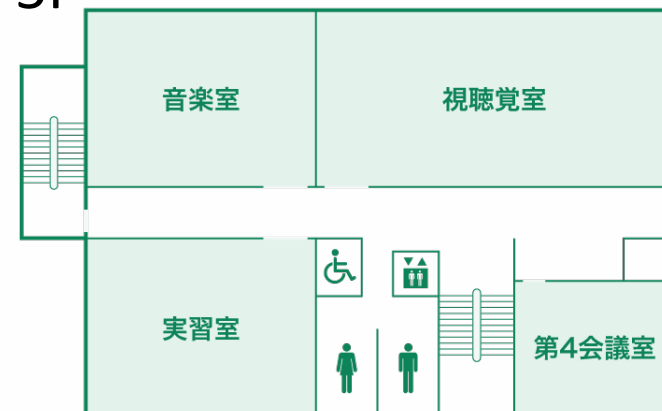
3F



4F



5F



施設の概要① 【②福岡市立中央市民センター】

施設概要

所在地	福岡市中央区赤坂二丁目5-8
開館	昭和55年3月
構造等	鉄筋コンクリート造、地上3階 /地下1階（一部4階）
敷地面積	4,382㎡
延床面積	3,888㎡
開館時間	9時から21時（ホールのみ22 時まで）
休館日	毎月最終月曜日、年末年始 （12/28～1/3）
駐車場など	センター側16台、体育館側112 台（体育館共用）
アクセス	地下鉄「赤坂駅」より徒歩5分
主な周辺施設	中央体育館
その他	図書館分館（484㎡）を併設

【外観図】



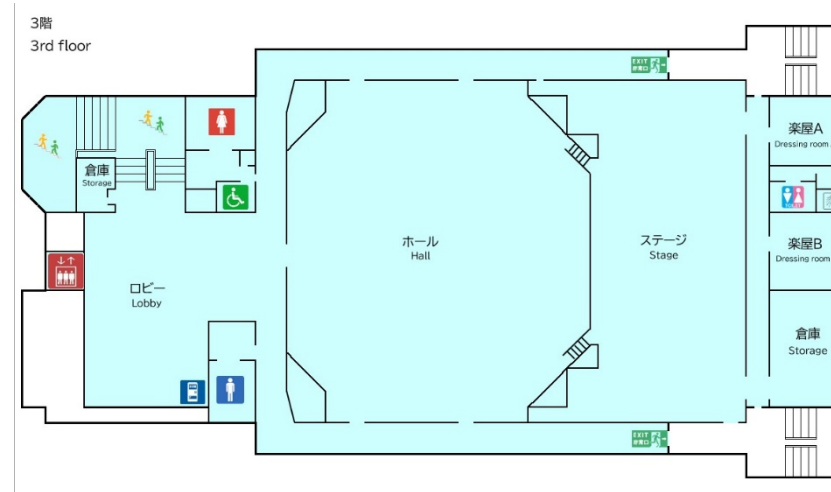
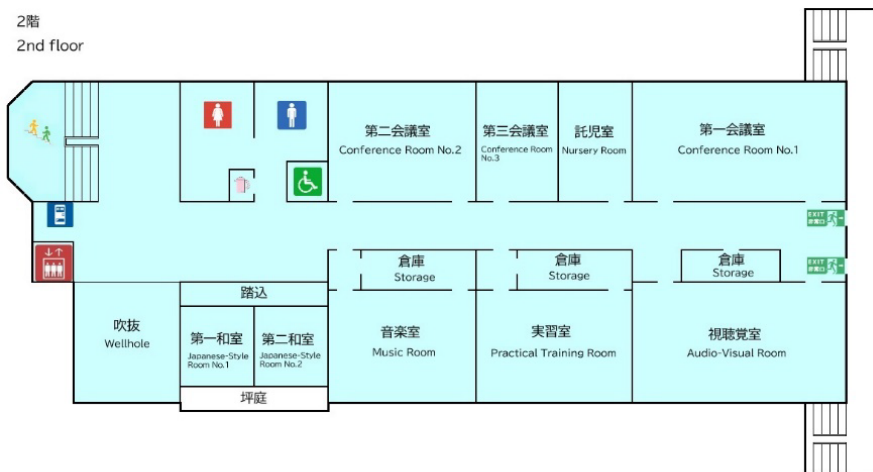
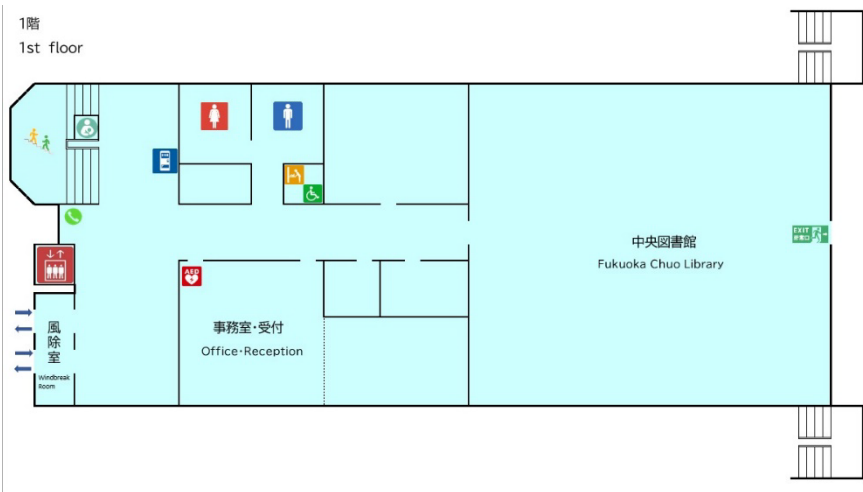
【周辺図】



施設の概要② 【②福岡市立中央市民センター】

■ 主な施設、設備

- ・ ホール（定員500名） ・ 視聴覚室及び会議室等



施設の概要① 【③福岡市立城南市民センター】

施設概要

所在地	福岡市城南区片江五丁目 3-25
開館	昭和59年 8月
構造等	鉄筋コンクリート造、地上4階 /地下1階
敷地面積	7,437㎡
延床面積	4,043㎡
開館時間	9時から21時（ホールのみ22 時まで）
休館日	毎月最終月曜日、年末年始 （12/28～1/3）
駐車場など	73台
アクセス	地下鉄「七隈駅」より徒歩10分
主な周辺施設	福岡大学
その他	図書館分館（512㎡）を併設

【外観図】



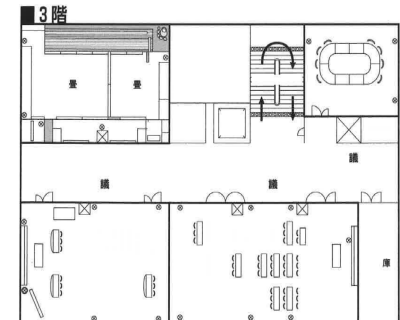
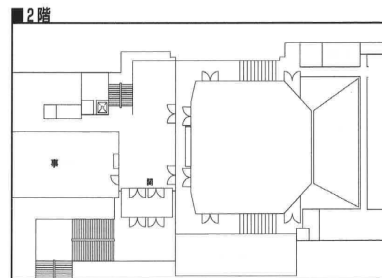
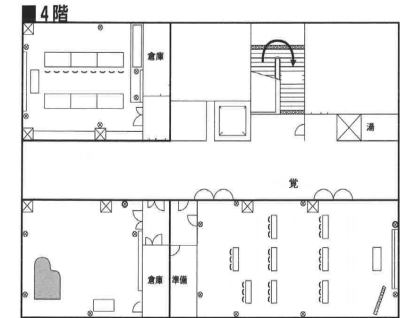
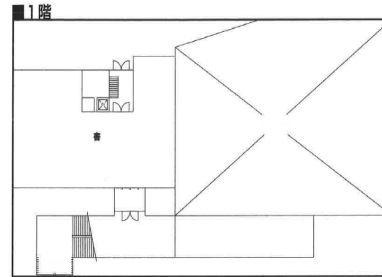
【周辺図】



施設の概要② 【③福岡市立城南市民センター】

■ 主な施設、設備

- ・ ホール（定員500名）
- ・ 視聴覚室及び会議室等



施設の概要① 【④福岡市立早良市民センター】

施設概要

所在地	福岡市早良区百道二丁目 2 - 1
開館	昭和57年 2月
構造等	鉄筋コンクリート造、地上 4 階 / 地下 1 階（一部 5 階）
敷地面積	4,381㎡
延床面積	4,094㎡
開館時間	9時から21時（ホールのみ22時まで）
休館日	毎月最終月曜日、年末年始（12/28～1/3）
駐車場など	12台（区役所休館日は区役所駐車場24台）
アクセス	地下鉄「藤崎駅」直通
主な周辺施設	早良区役所、ももち文化センター
その他	図書館分館（480㎡）を併設

【外観図】



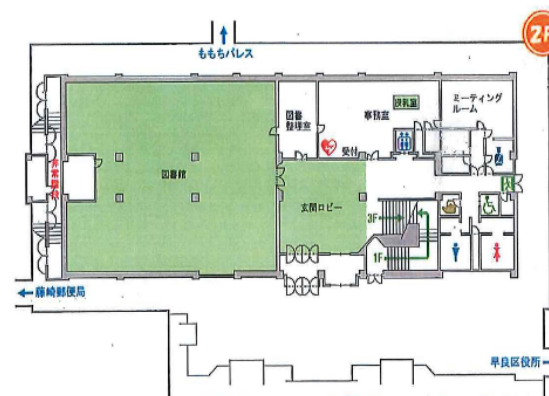
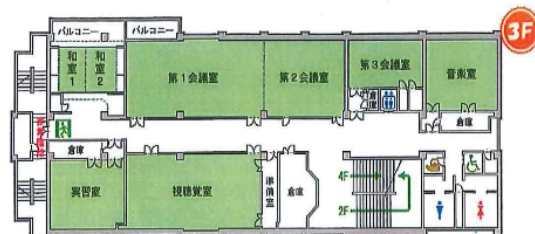
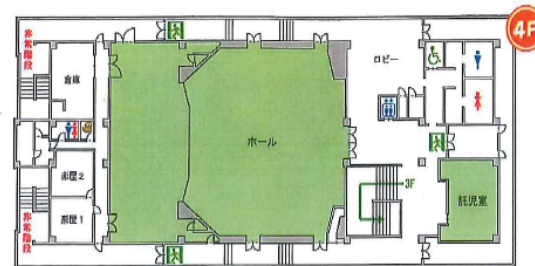
【周辺図】



施設の概要② 【④福岡市立早良市民センター】

■ 主な施設、設備

- ・ ホール（定員500名）
- ・ 視聴覚室及び会議室等



施設の概要①【⑤福岡市立西市民センター】

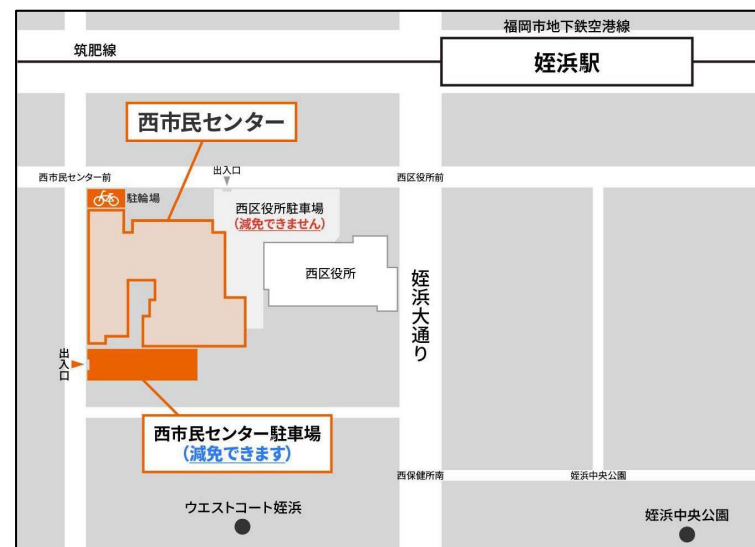
施設概要

所在地	福岡市西区内浜一丁目4-39
開館	昭和63年3月
構造等	鉄筋コンクリート造、地上4階 /地下1階（一部5階）
敷地面積	4,338m ²
延床面積	5,208m ²
開館時間	9時から21時（ホールのみ22 時まで）
休館日	毎月最終月曜日、年末年始 （12/28～1/3）
駐車場など	32台（平日17:30以降及び区役 所休館日は区役所駐車場46台）
アクセス	地下鉄「姪浜駅」より徒歩5分
主な周辺施設	西区役所
その他	図書館分館（588m ² ）を併設

【外観図】



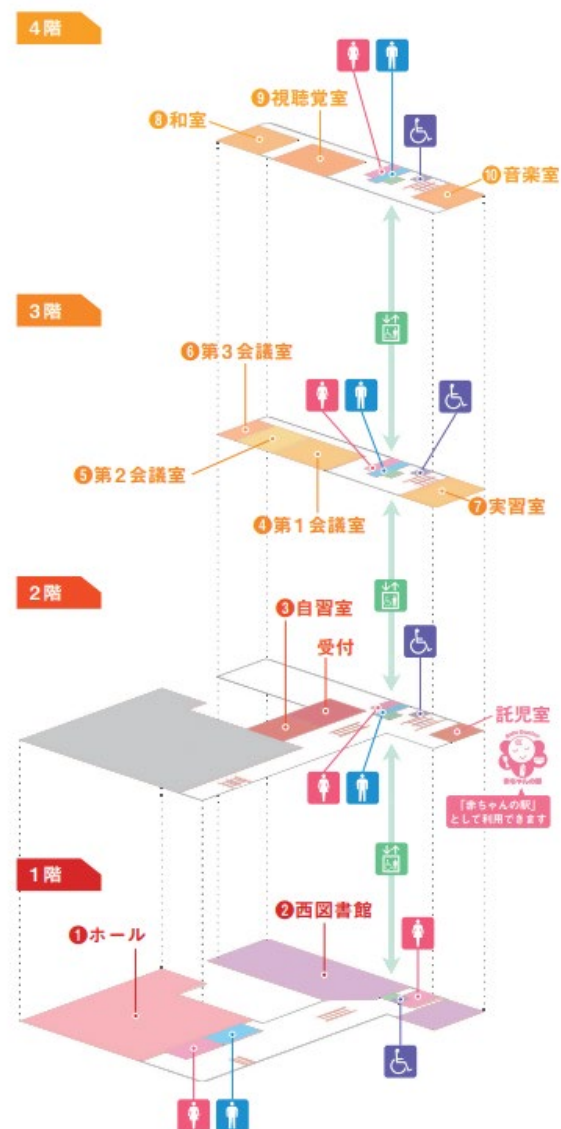
【周辺図】



施設の概要② 【⑤福岡市立西市民センター】

■ 主な施設、設備

- ・ ホール（定員800名）
- ・ 視聴覚室及び会議室等



- 1 施設の運営（受付・利用許可、使用料徴収、広報ほか）
- 2 施設・設備・物品等の管理（施設の保守・維持管理、警備ほか）
- 3 音楽・演劇・美術等文化事業（美術等作品展の実施、親子映画会等の実施ほか）
- 4 その他（事業計画書・報告書の作成、利用者アンケートの実施ほか）

