

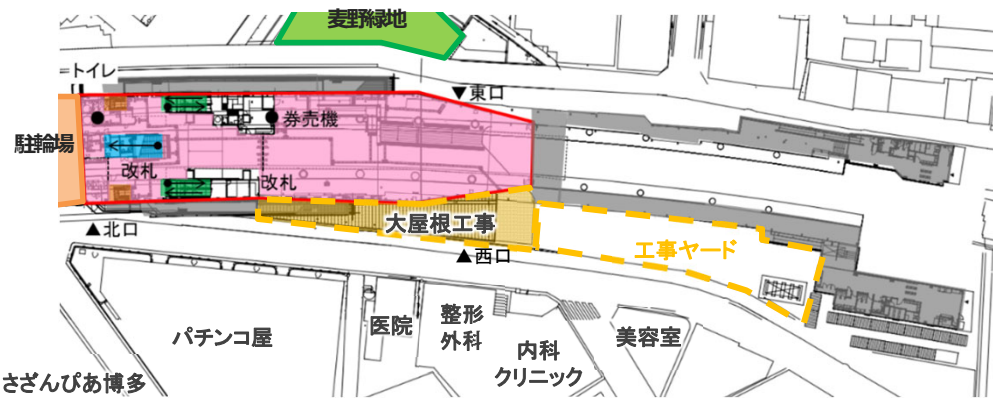
桜並木駅の開業について(西鉄)

- 令和6年春に桜並木駅開業予定。交通広場・歩道拡幅・バスベイも駅開業とあわせて完成予定。
- 福岡市で桜並木駅駐輪場、桜並木駅と桜並木をつなぐ緑道を駅開業までに整備する予定です。



雑餉隈駅の整備について(西鉄)

- 雑餉隈駅は令和6年春に概成します。大屋根やその周辺整備等を含めると令和6年夏完了予定です。
- 工事進捗とあわせて段階的に出入口と改札を切り替えます。(現在の仮改札口から駅東口は令和6年春、駅西口は令和6年夏に切り替える予定です。)
- 令和6年春には新たに北口改札(ICカード専用)を増設します。
- 福岡市で令和6年春までに雑餉隈駅駐輪場、令和7年春までに麦野緑地を整備する予定です。



事業及び工事のお問い合わせ先(平日9:00~17:00)

◆事業全般について◆

福岡市 道路下水道局 雑餉隈連続立体交差課 092-711-4855 福岡市役所5F

◆鉄道高架工事について◆

西日本鉄道(株)連立工事事務所 092-588-8652 春日市春日原東町2-14-1
※7月中旬に博多区竹丘町→春日原東町へ引っ越しました。

◆事業ホームページ◆(「雑餉隈 連立」でインターネット検索してください。)

<http://www.city.fukuoka.lg.jp/doro-gesuido/zassho/hp/>



こちらから
どうぞ!



れんりつ ニュース

Renritsu News

第10号
R5.8

西鉄天神大牟田線連続立体交差事業(雑餉隈駅付近)

ご挨拶

平素より、連続立体交差事業に地域の皆様のご理解とご協力を賜り、深く感謝申し上げます。

皆様のご協力のもと、昨年8月28日に、西鉄天神大牟田線の雑餉隈駅から下大利駅の約5.2km区間で高架切替を実施し、無事に全ての踏切を解消できました。

また銀☆天☆祭という地域のお祭りも開催いただき、大変賑わいました。長らく仮設道路に切り替えていた筑紫通りにつきましても、今月本来の位置へ戻す整備を完了しました。

引き続き、令和6年春の桜並木駅開業を目指し駅舎整備などを進めてまいります。

長期にわたり行ってまいりました鉄道高架工事ですが、令和6年春には雑餉隈駅及びその周辺整備の一部を除き、概ね完成する予定です。

今後とも、安全にかつ1日でも早く工事を終わられるように努めてまいりますので、引き続きご理解とご協力をいただきますようお願い申し上げます。

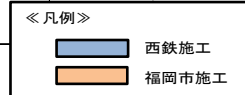
福岡市道路下水道局
雑餉隈連続立体交差課長

猪俣 秀人



全体スケジュール

項目	年度	R4 (2022)	R5 (2023)	R6 (2024)	R7 (2025)
鉄道高架工事 (雑餉隈駅・その周辺)	高架切替 (R4.8.28)	高架切替 (R4.8.28)	雑餉隈駅 春概成 新改札運用開始 北口改札新設	夏完成 (大屋根・西口・仮駅舎撤去等)	
	福岡市整備 (雑餉隈駅周辺)	筑紫通り本線整備 8月完成	雑餉隈駅駐輪場 整備	麦野緑地 整備	電気自動車用急速充電設備 整備
鉄道高架工事 (桜並木駅・他)	高架切替 (R4.8.28)	高架切替 (R4.8.28)	桜並木駅完成 春開業 (駅構内店舗エリア除く)		
	福岡市整備 (桜並木駅周辺)	交通広場・歩道拡幅等 整備	桜並木駅駐輪場 整備	桜並木駅と桜並木をつなぐ緑道 整備	
側道工事			側道16号線 3月(仮称)南部療育センター前完成	全線完了	各種埋設工事(水道・下水道等) 順次供用開始

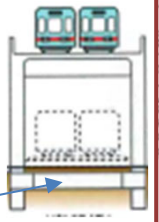


※令和5年8月時点の予定であり、変更となる場合があります。

▼ 今後の主な事業について

地中梁の整備

令和6年春まで(雑餉隈駅付近は夏)耐震性向上のため地中梁工事を行います。引き続きご理解ご協力をお願いいたします。



地中梁

側道16号線 広幅員歩道 (仮称)南部療育センター

麦野公園(仮称)完成イメージ

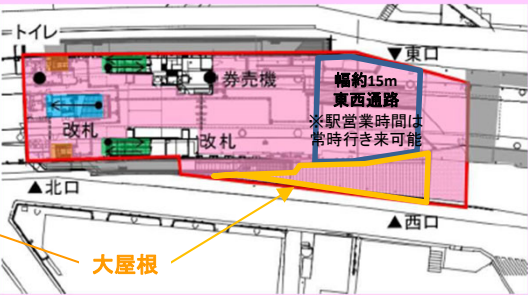
令和5年秋から工事を始め、令和6年春完了を目指します。



雑餉隈駅 駐輪場

令和6年春に新たな駐輪場開業予定(500台)
※現仮設駐輪場は廃止

雑餉隈駅完成イメージ(令和6年春概成、大屋根・西口等夏完成予定)



※工事進捗とあわせ段階的に出入口と改札を切り替えていく予定です。(令和6年春に、北口改札(IC専用)を新設および東口をOPEN予定)

筑紫通りの本整備

仮設道路に切り替えていた筑紫通りの本整備を令和5年8月末で全て完了します。



桜並木駅完成イメージ(令和6年春開業予定)



※駅開業とあわせ、交通広場や歩道拡幅、バスベイを整備

桜並木駅 駐輪場

駅開業とあわせて駐輪場を開業予定(300台)



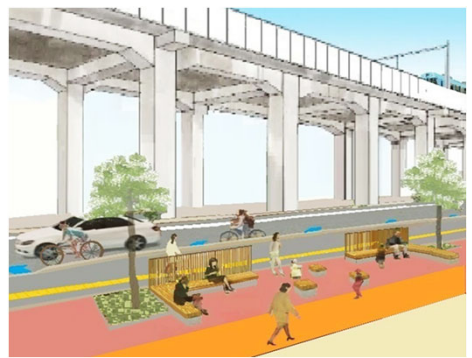
《参考》

令和6年度の主な整備(予定)

- ・ 麦野緑地
- ・ 雑餉隈駅付近への高架下公園
- ・ 側道16号線等(広幅員歩道含)

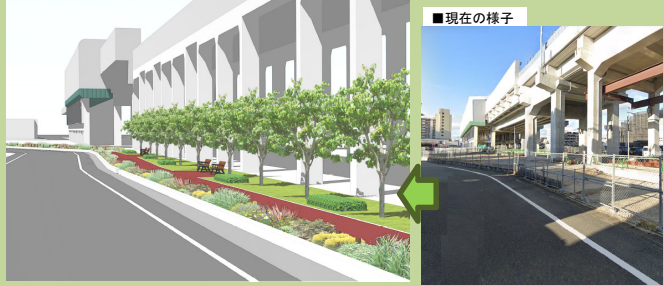
令和7年度の主な整備(予定)

- ・ 電気自動車用急速充電設備
- ・ 残る側道全線



側道16号線(広幅員歩道イメージ)

緑道完成イメージ



桜並木駅と桜並木をつなぐ新たな緑道を駅開業とあわせて整備します。

※図中の絵は完成イメージであり、実際と異なることがあります。
※令和5年8月時点の予定であり、変更となる場合があります。