

公園概要

特色 国道3号博多バイパスに面した多くの遊具を有する公園

基礎情報	名称	箱崎公園	種別	地区公園	
	所在地	福岡市東区原田四丁目127-1 外			
	面積	66,000㎡	区域区分	市街化区域	
	アクセス性	西鉄バス「原田東町」「松島1丁目」下車徒歩10分			
主な公園施設	遊戯施設	滑り台、砂場 等	休養施設	ベンチ、パーゴラ	
	便益施設	駐車場	一般:98台 野球場:48台	運動施設	野球場
		トイレ	3棟	教養施設	-
		その他	-	その他施設	-

公園位置図



公園現況図



公園平面図



公園 現地写真

a



b



c



d



e



f



g



h



i



j



k



l



m



n



o



公園概要

特色 「イサム・ノグチ」デザインの遊具を有し、海に面した眺めの良い公園

基礎情報	名称	香椎浜北公園	種別	近隣公園	
	所在地	福岡市東区香椎浜三丁目7-99			
	面積	28,867㎡	区域区分	市街化区域	
	アクセス性	西鉄バス「イオンモール香椎浜」「香椎浜車庫」 徒歩2分			
主な公園施設	遊戯施設	複合遊具、健康遊具 等	休養施設	ベンチ、パーゴラ	
	便益施設	駐車場	-	運動施設	-
		トイレ	1棟	教養施設	-
		その他	-	その他施設	-

公園位置図



公園現況図



公園 現地写真

a



b



c



d



e



f



g



h



i



j



k



l



m



n



o



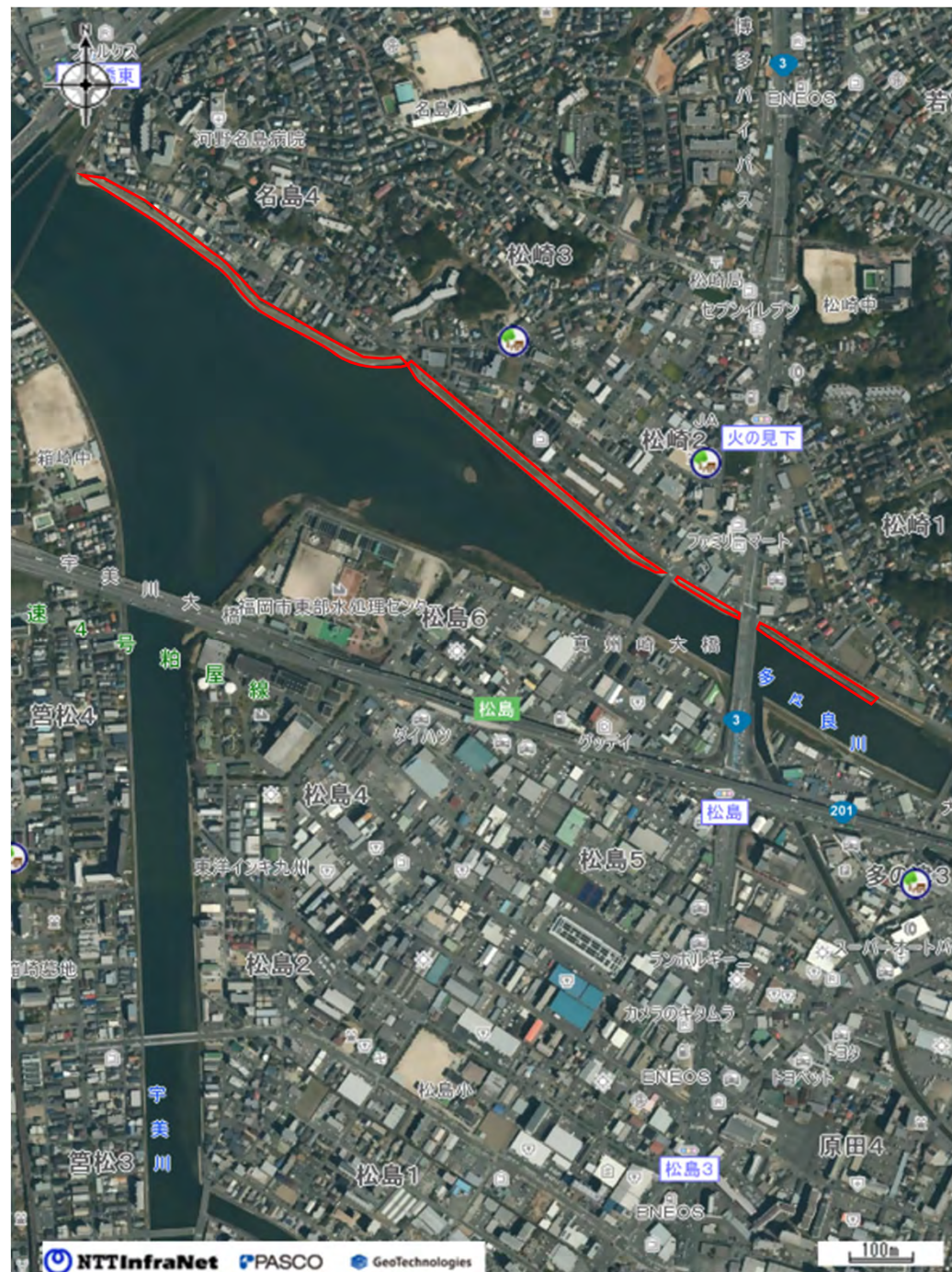
公園概要

特色		多々良川河川敷に広がる、地域の憩いの公園			
基礎情報	名称	多々良川緑地	種別	運動公園	
	所在地	福岡市東区松崎三丁目			
	面積	20,480㎡	区域区分	市街化区域	
	アクセス性	西鉄バス「松島五丁目」下車徒歩10分、「名島」徒歩12分			
主な公園施設	遊戯施設	-	休養施設	ベンチ	
	便益施設	駐車場	-	運動施設	-
		トイレ	-	教養施設	-
		その他	-	その他施設	-

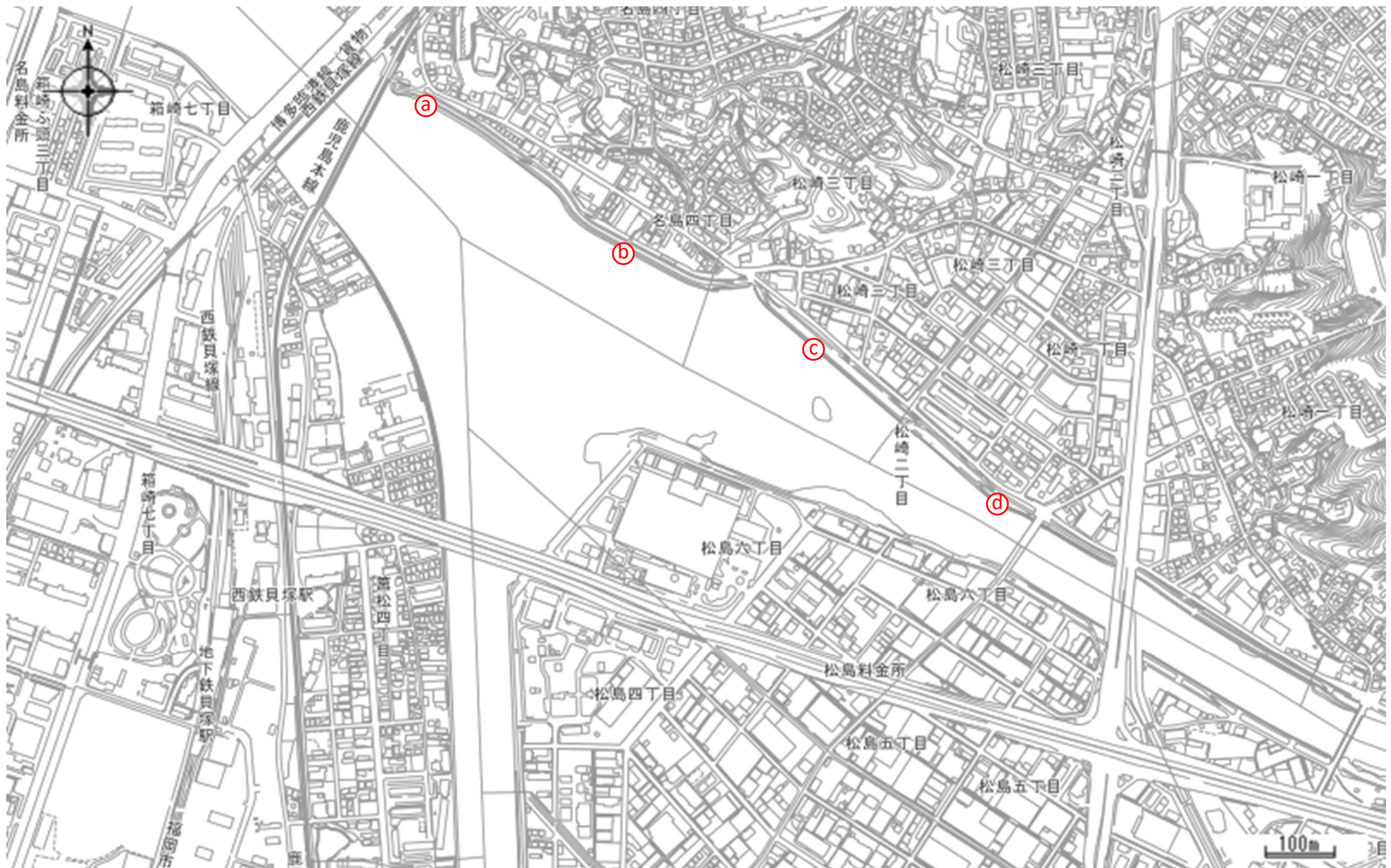
公園位置図



公園現況図



公園平面図



a



b



c



d



公園概要

特色 倉庫が立ち並ぶ箱崎ふ頭に立地する緑豊かな公園

基礎情報

名称	箱崎ふ頭記念公園	種別	近隣公園
所在地	福岡市東区箱崎ふ頭五丁目6		
面積	10,051㎡	区域区分	市街化区域
アクセス性	西鉄バス「ふ頭五丁目」 徒歩3分		

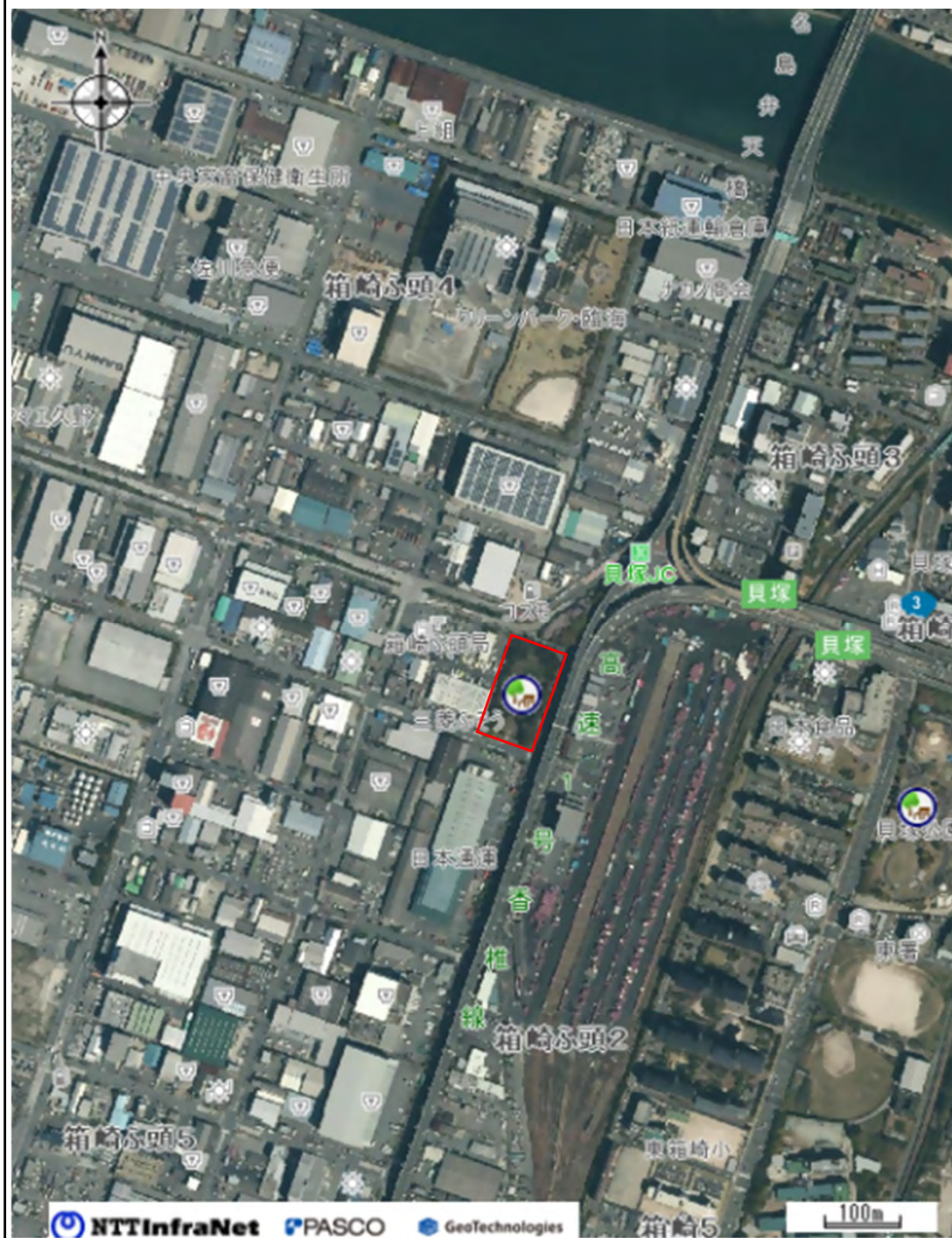
主な公園施設

遊戯施設	-	休養施設	-
便益施設	駐車場	運動施設	-
	トイレ	教養施設	-
	その他	その他施設	-

公園位置図

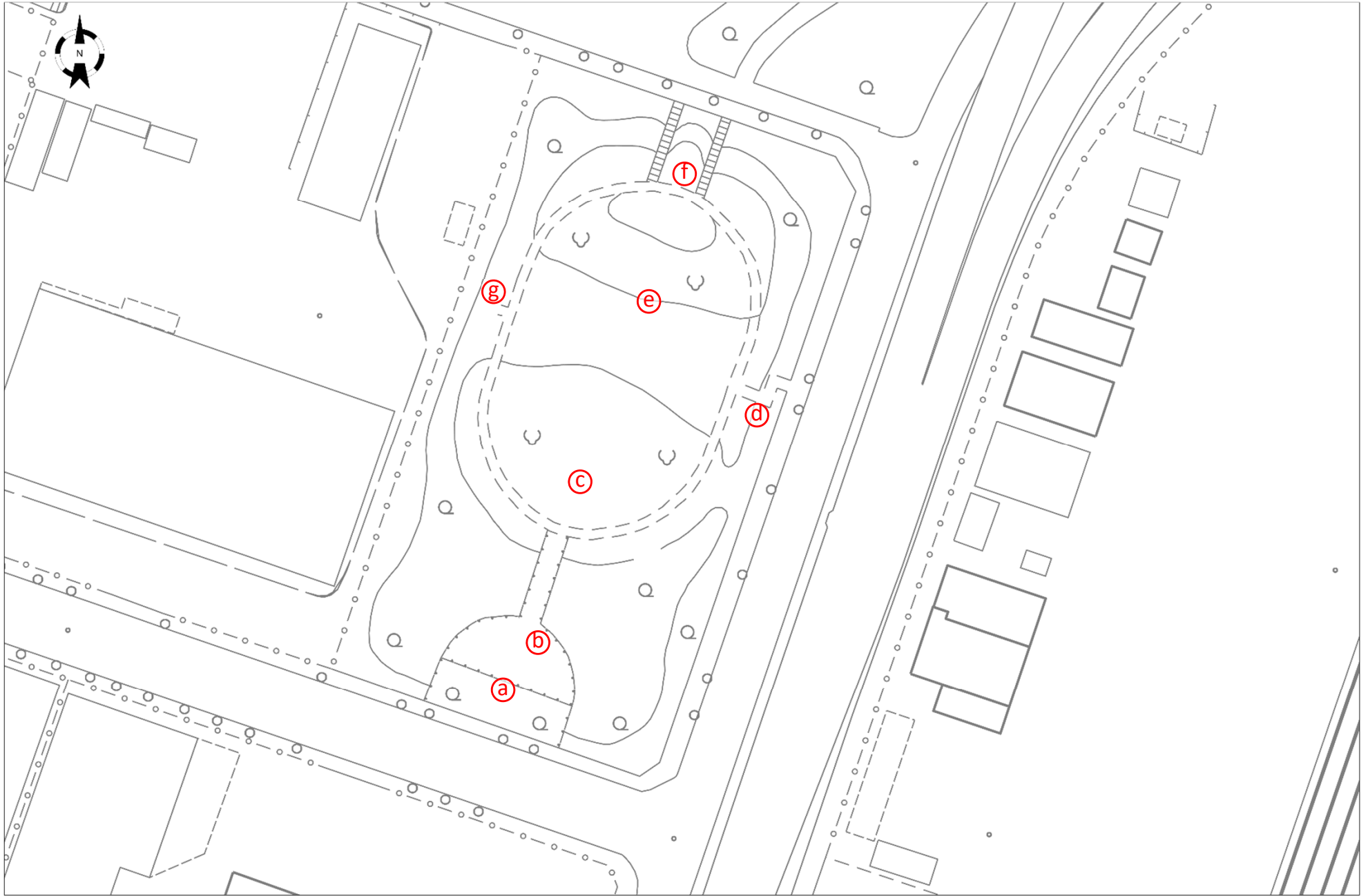


公園現況図



公園平面図

1/1000



a



b



c



d



e



f



g



公園概要

特色

本市を代表とする花見の名所であり、博多体育館や博多市民センターとともに博多区の文化・スポーツの拠点となる公園

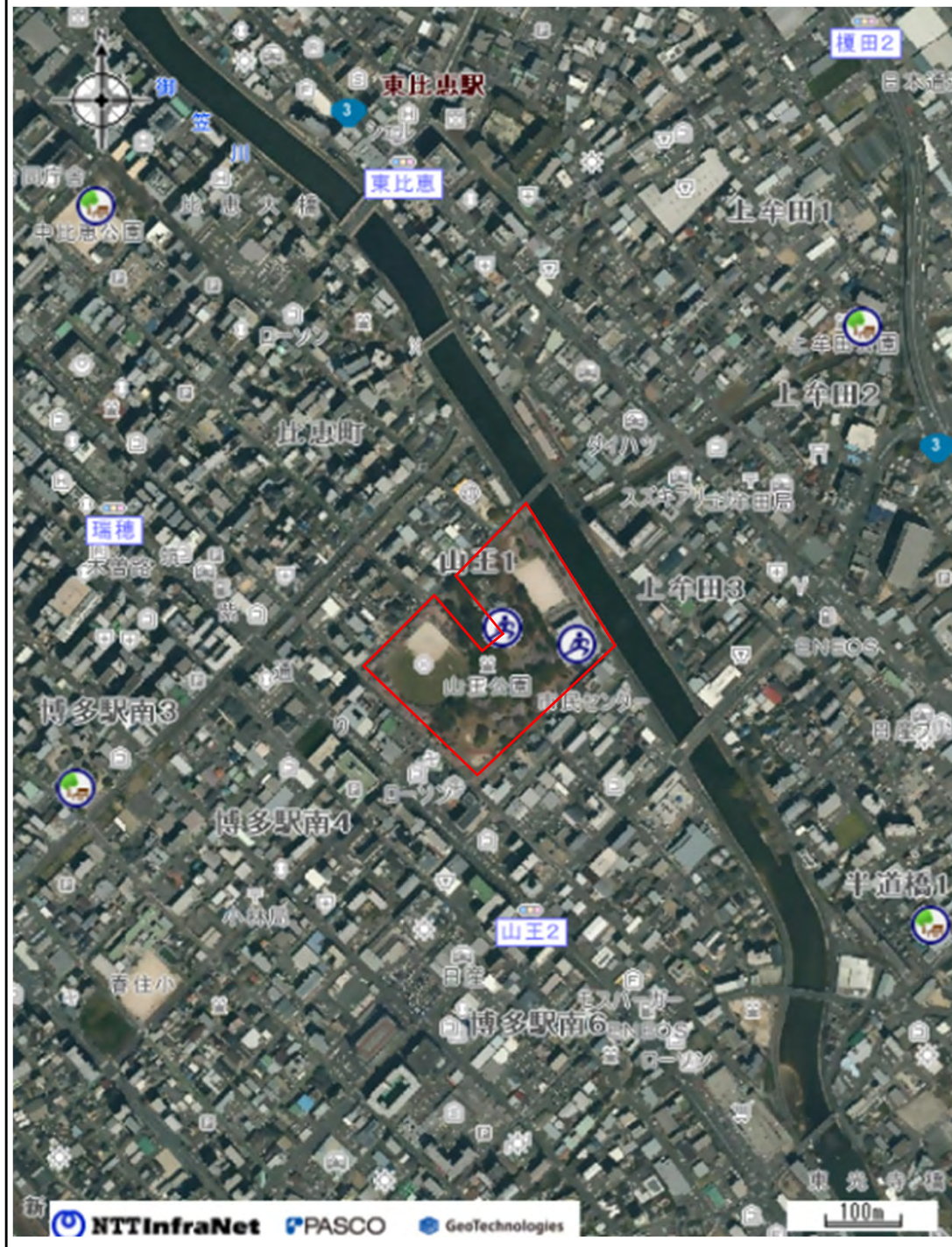
基礎情報

名称	山王公園	種別	地区公園		
所在地	福岡市博多区山王一丁目140, 349				
面積	59,928㎡	区域区分	市街化区域		
アクセス性	西鉄バス「山王公園前」 徒歩1分 福岡市営地下鉄 空港線 「東比恵駅」 徒歩11分				
主な公園施設	遊戯施設	滑り台、複合遊具 等	休養施設	ベンチ、パーゴラ	
	便益施設	駐車場	野球場 28台	運動施設	野球場
		トイレ	3棟	教養施設	-
		その他	-	その他施設	-

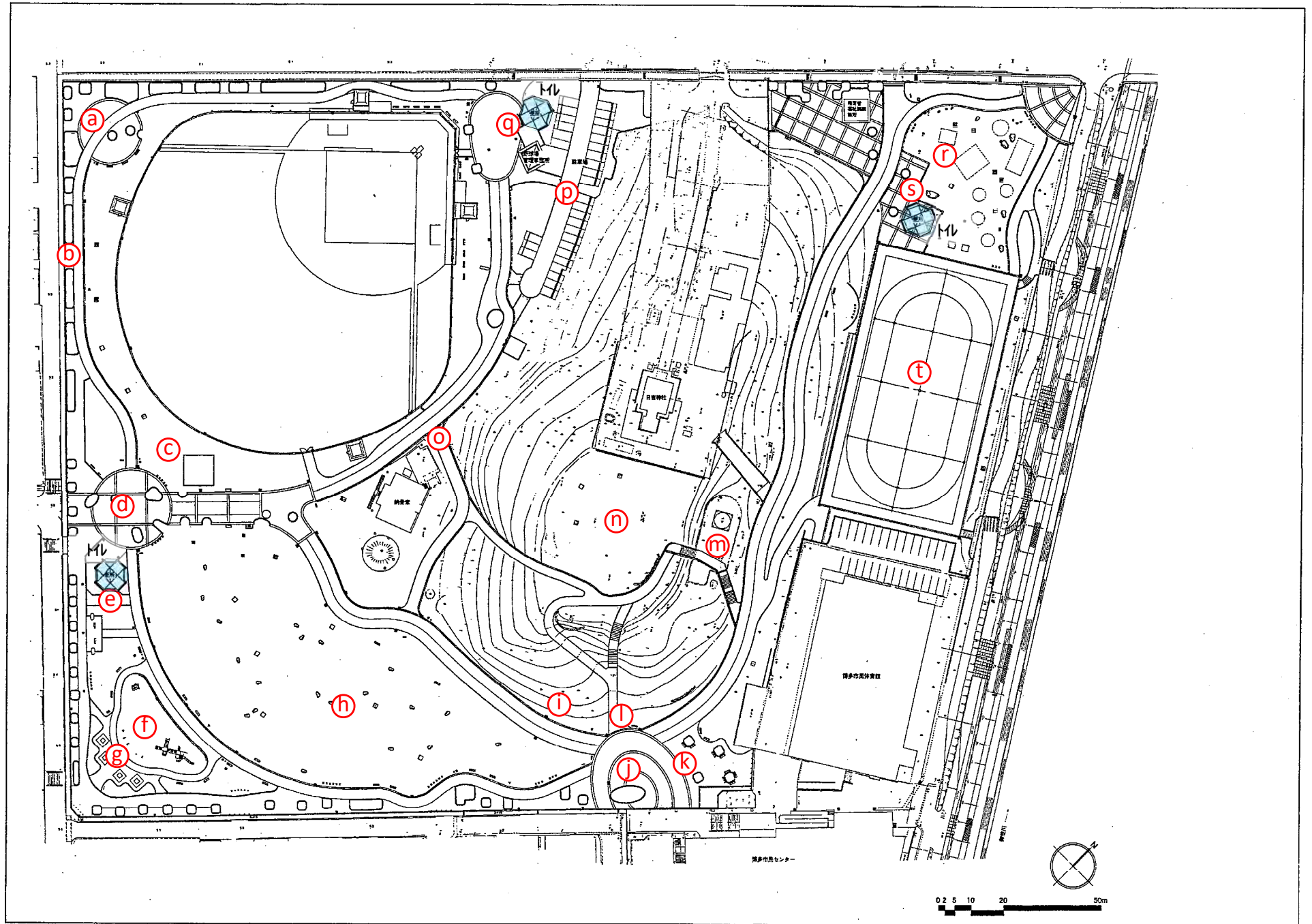
公園位置図



公園現況図



公園平面図

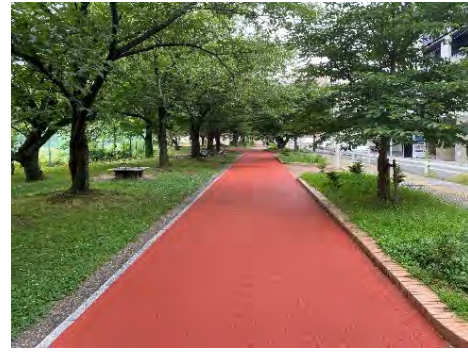


公園 現地写真

a



b



c



d



e



f



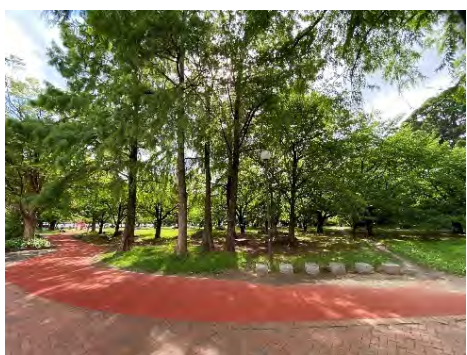
g



h



i



j



k



l



m



n



o



p



q



r



s



t



公園概要

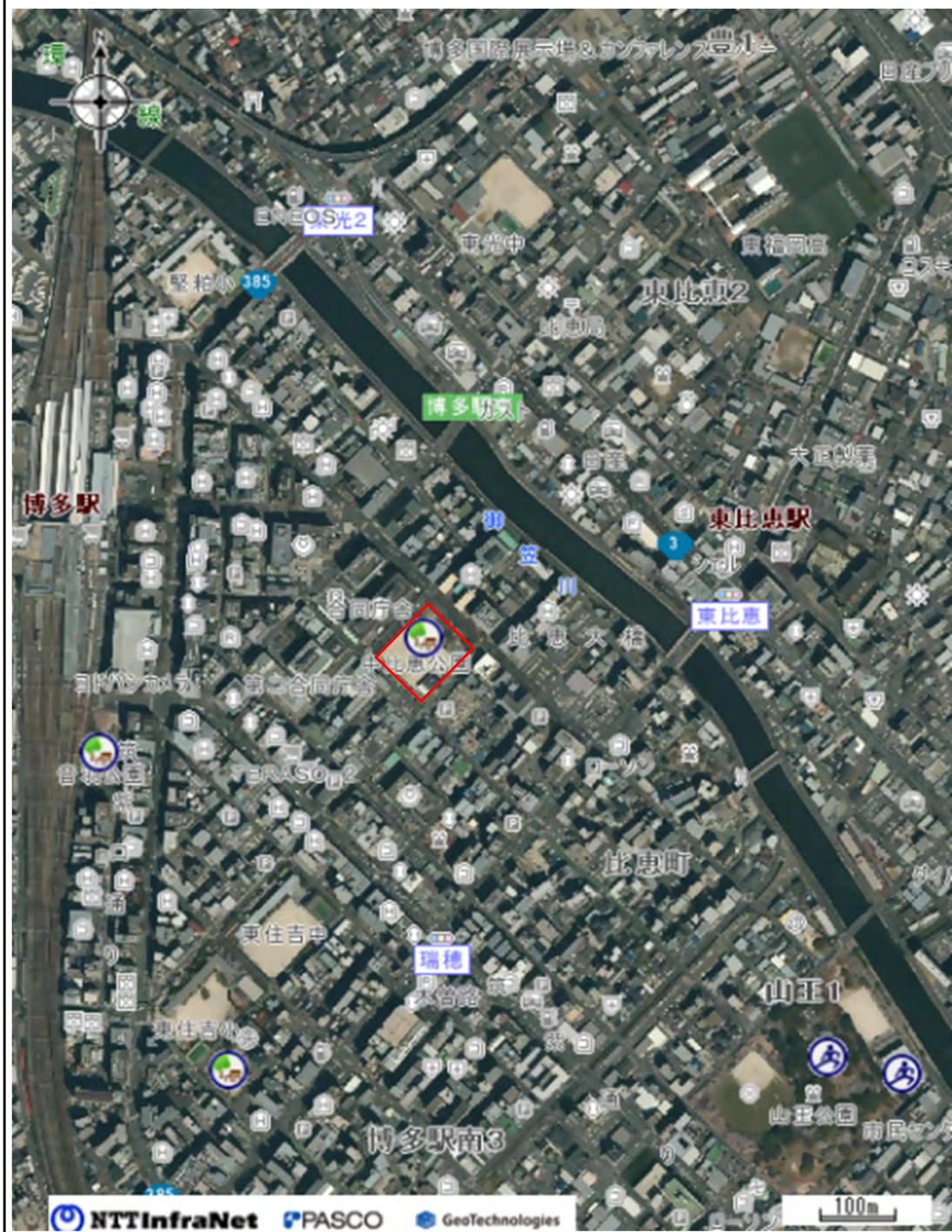
博多駅周辺の官公庁街に立地するオフィスワーカーの憩いの公園

基礎情報	名称	中比恵公園	種別	近隣公園	
	所在地	福岡市博多区博多駅東二丁目121			
	面積	12,911㎡	区域区分	市街化区域	
	アクセス性	福岡市営地下鉄 空港線「博多駅」徒歩4分			
主な公園施設	遊戯施設	-	休養施設	ベンチ、パーゴラ	
	便益施設	駐車場	-	運動施設	多目的グラウンド
		トイレ	2棟	教養施設	有(保育園)
		その他	-	その他施設	-

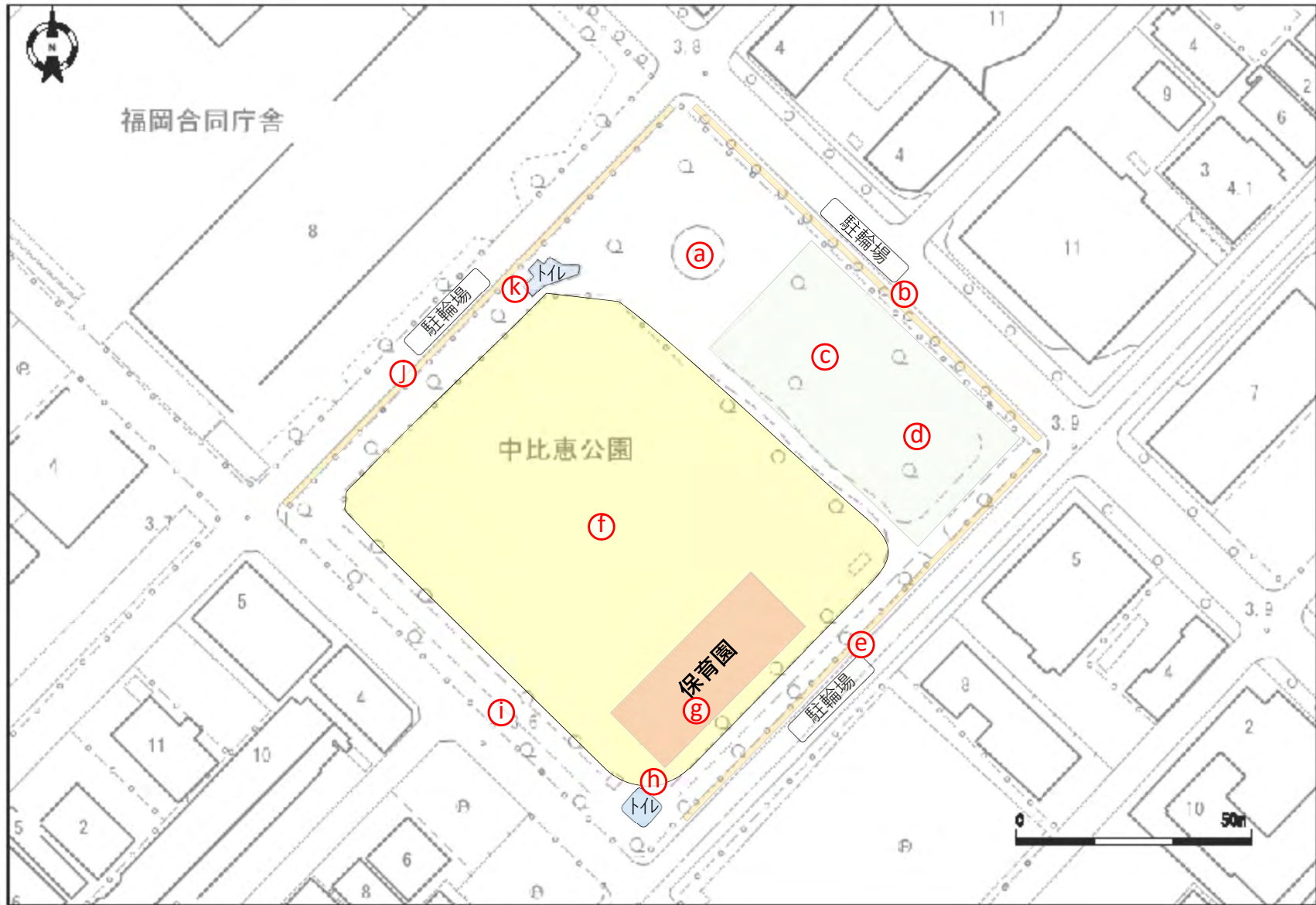
公園位置図



公園現況図



公園平面図



公園 現地写真

a



b



c



d



e



f



g



h



i



j



k



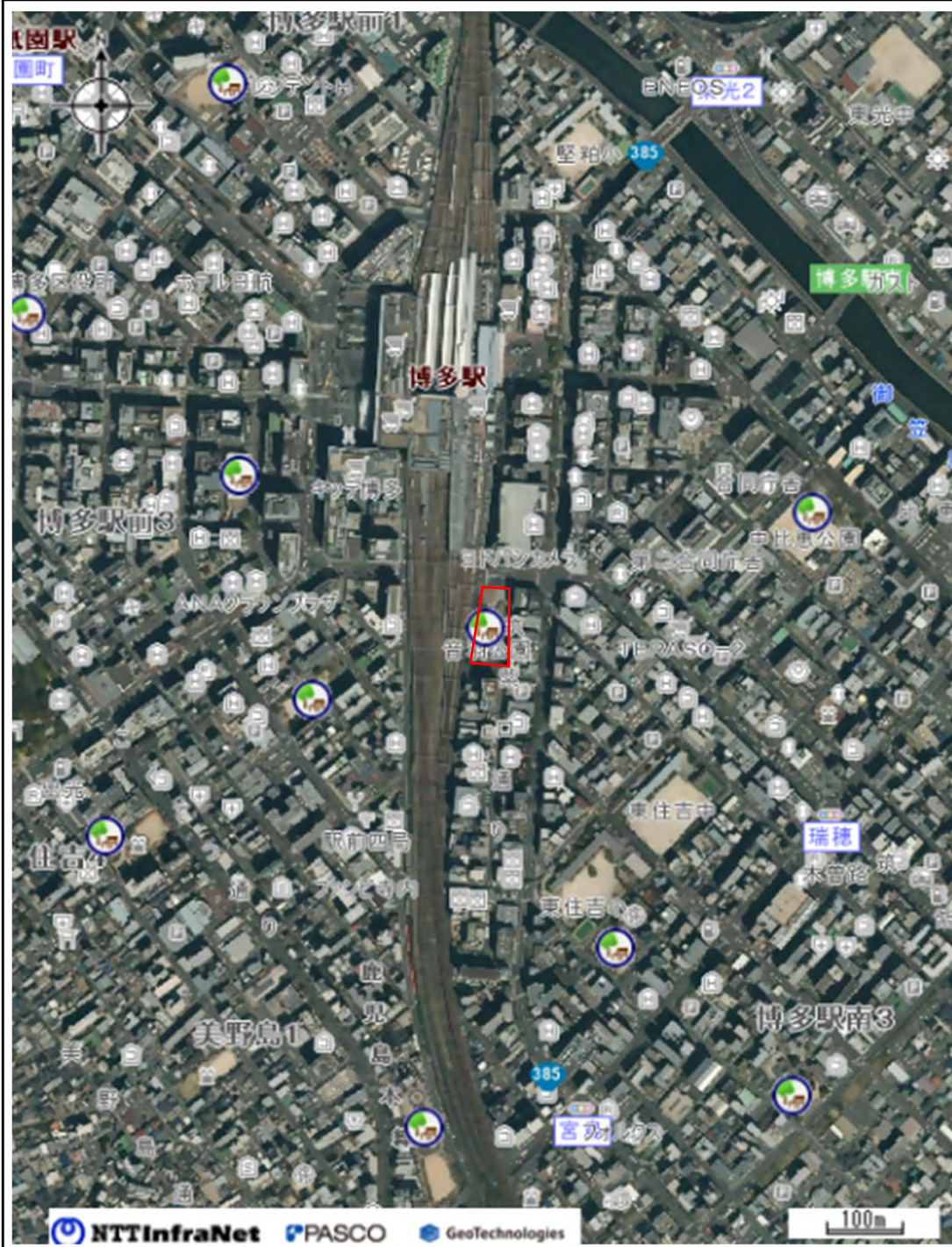
公園概要

特色		博多駅筑紫口側に立地する、噴水広場を有する公園			
基礎情報	名称	音羽公園	種別	街区公園	
	所在地	福岡市博多区博多駅南一丁目1			
	面積	5,338㎡	区域区分	市街化区域	
	アクセス性	福岡市営地下鉄 空港線「博多駅」 徒歩4分			
主な公園施設	遊戯施設	-	休養施設	ベンチ	
	便益施設	駐車場	-	運動施設	-
		トイレ	-	教養施設	-
		その他	-	その他施設	-

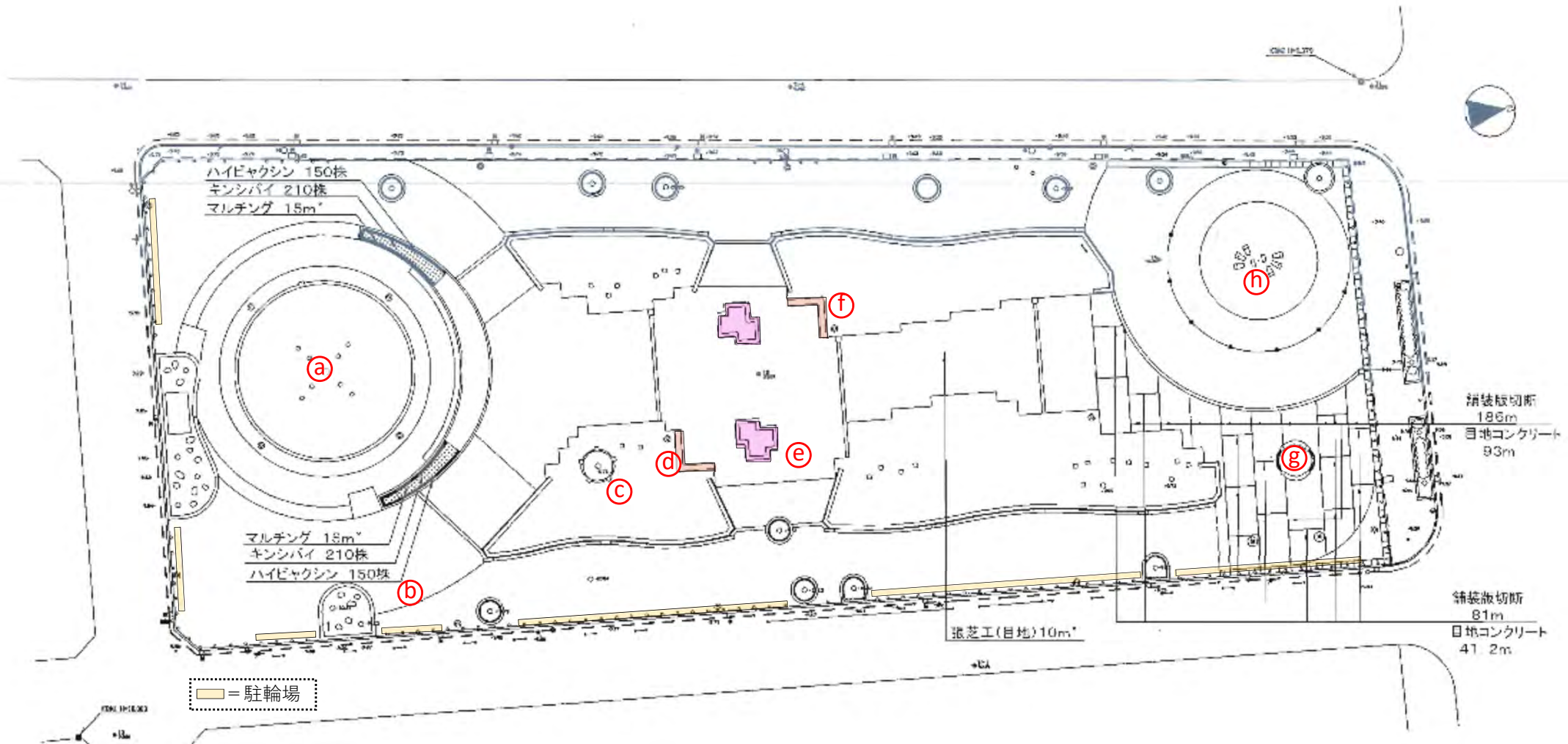
公園位置図



公園現況図



公園平面図



a



b



c



d



e



f



g



h



公園概要

特色		県庁や福岡市民体育館に隣接する、芝生広場を有する公園			
基礎情報	名称	千代東公園	種別	街区公園	
	所在地	福岡市博多区東公園107-5の一部, 114			
	面積	6,916㎡	区域区分	市街化区域	
	アクセス性	福岡市営地下鉄 箱崎線「千代県庁口前」 徒歩3分			
主な公園施設	遊戯施設	砂場、ブランコ 等	休養施設	ベンチ、パーゴラ	
	便益施設	駐車場	-	運動施設	-
		トイレ	1棟	教養施設	-
		その他	-	その他施設	-

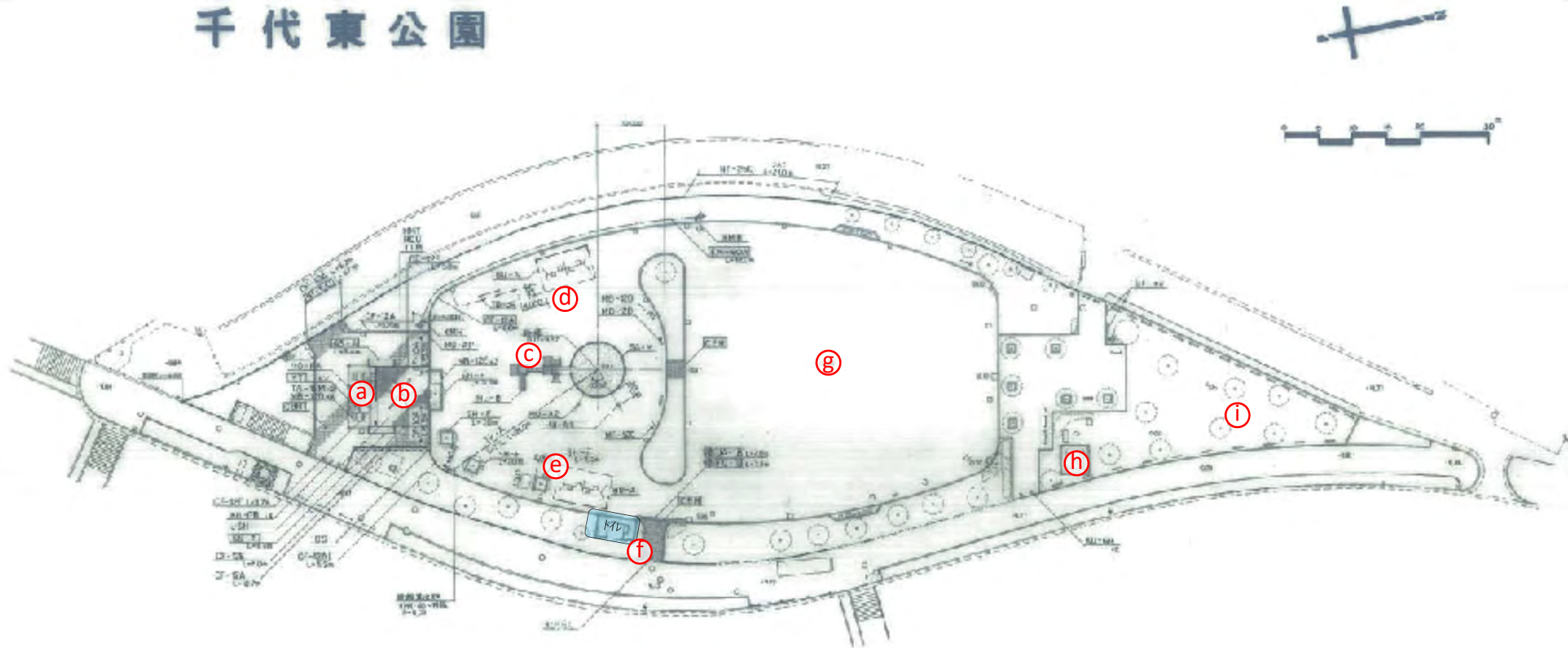
公園位置図



公園現況図



千代東公園



公園 現地写真

a



b



c



d



e



f



g



h



i



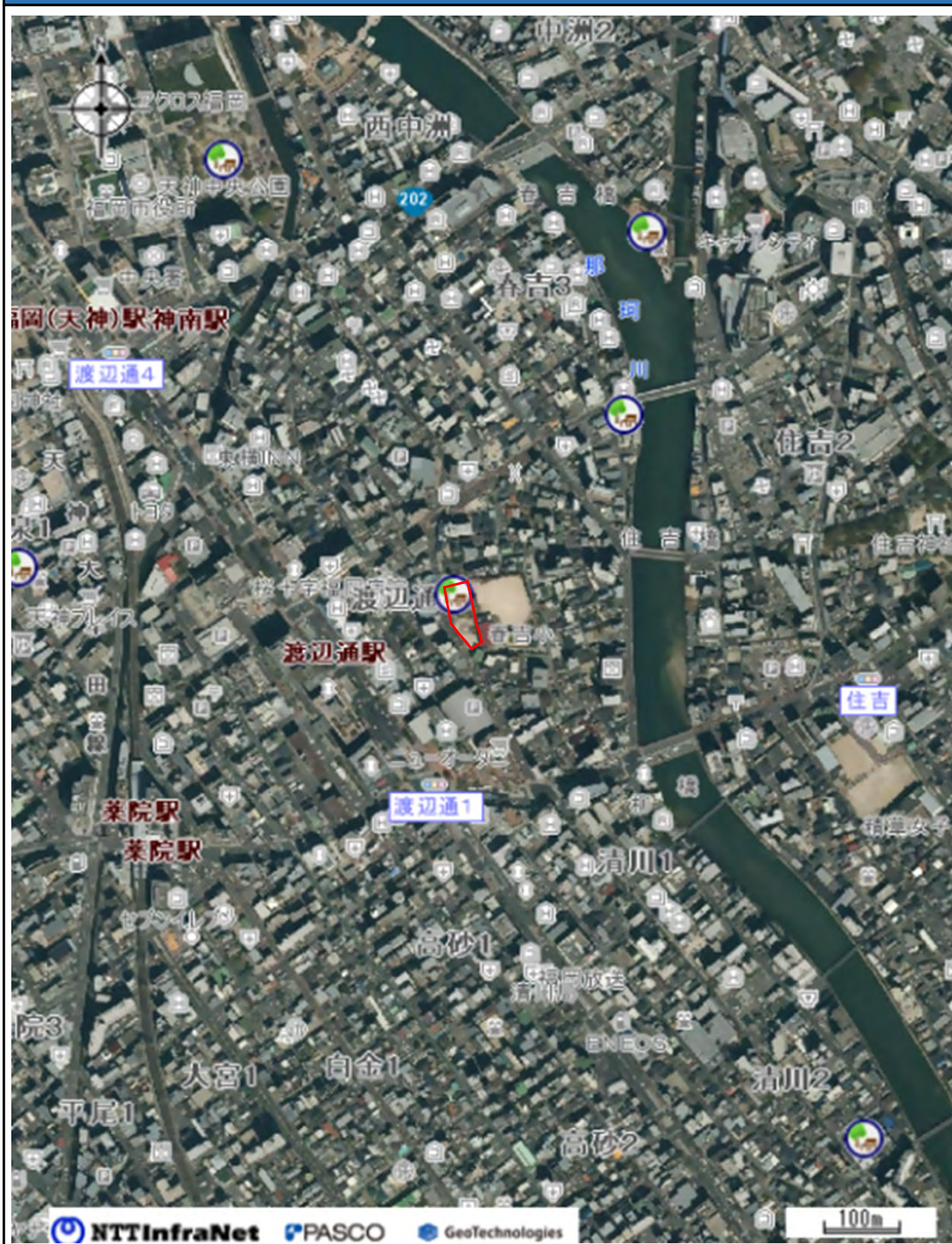
公園概要

特色	天神にほど近い住宅地に立地する公園				
基礎情報	名称	春吉公園	種別	街区公園	
	所在地	福岡市中央区春吉一丁目17号1-2 外			
	面積	4,203㎡	区域区分	市街化区域	
	アクセス性	福岡市営地下鉄 七隈線「渡辺通駅」 徒歩4分			
主な公園施設	遊戯施設	コンクリート遊具 築山 等	休養施設	ベンチ、パーゴラ	
	便益施設	駐車場	-	運動施設	-
		トイレ	-	教養施設	-
		その他	-	その他施設	-

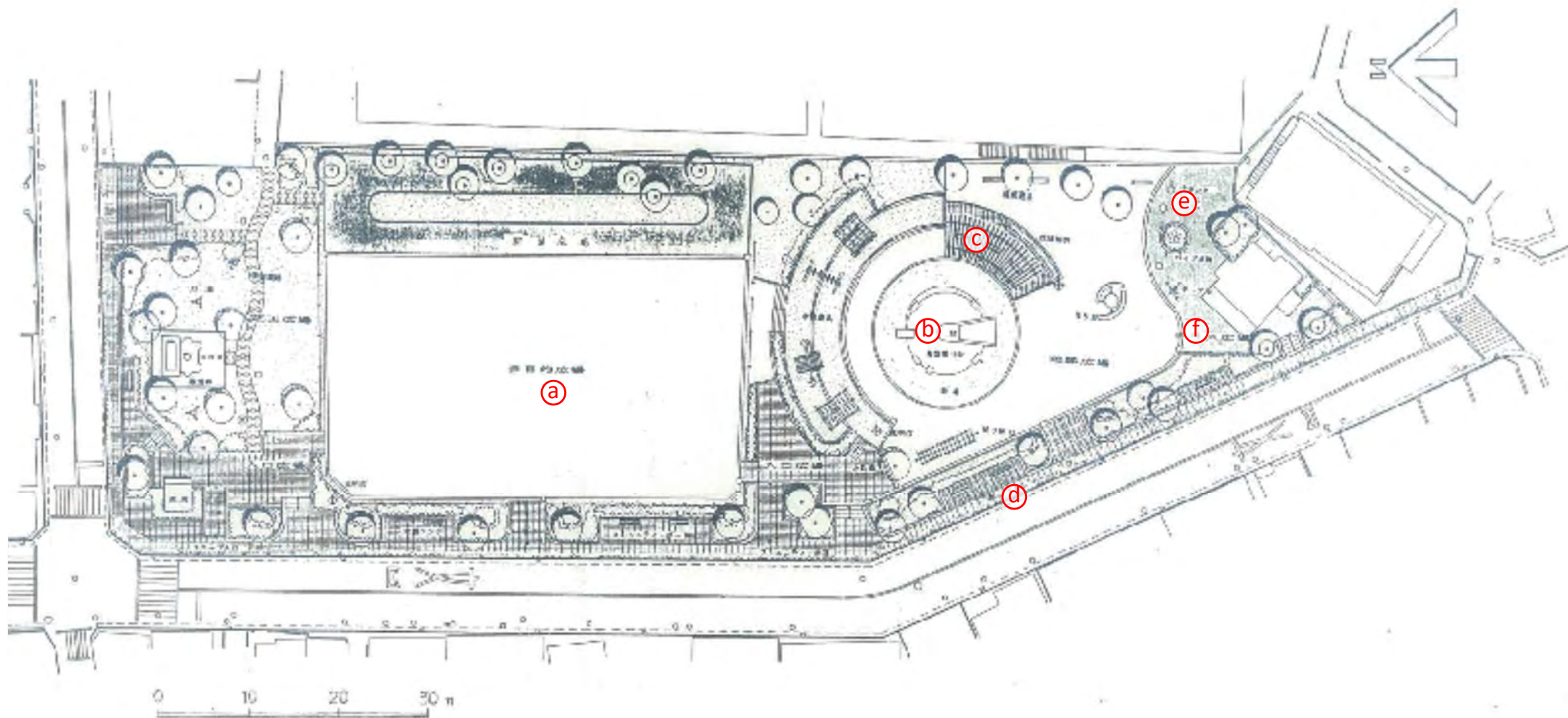
公園位置図



公園現況図



公園平面圖



a



b



c



d



e



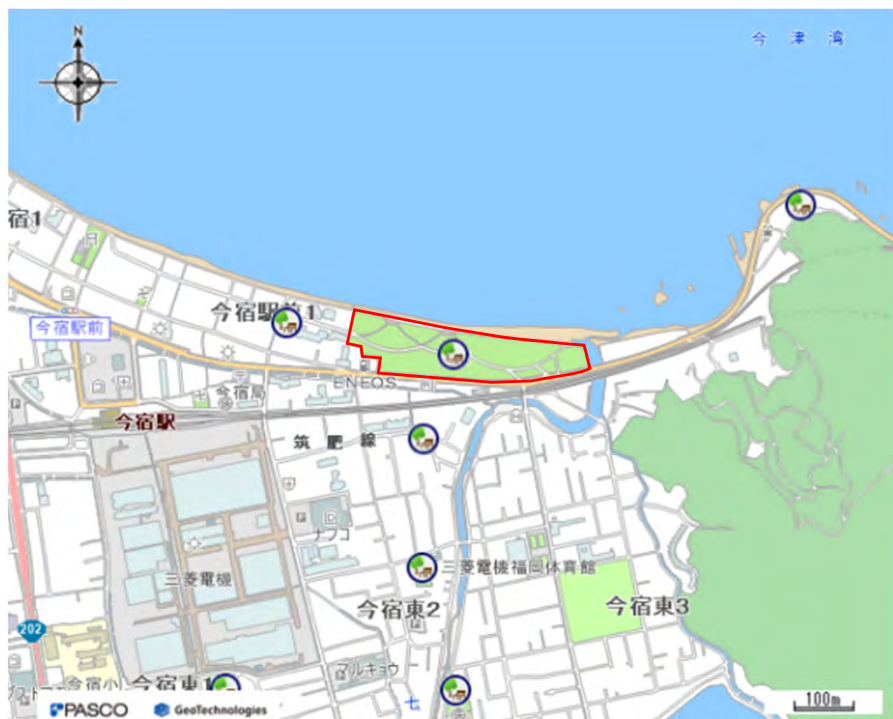
f



公園概要

特色	芝生広場を有し、海に面した眺めの良い公園				
基礎情報	名称	長垂海浜公園	種別	近隣公園	
	所在地	福岡市西区今宿駅前一丁目1120-9, 1120-299			
	面積	30,833㎡	区域区分	市街化調整区域	
	アクセス性	JR筑肥線「今宿駅」8分			
主な公園施設	遊戯施設	ブランコ、健康遊具 等	休養施設	ベンチ、パーゴラ	
	便益施設	駐車場	-	運動施設	-
		トイレ	1棟	教養施設	-
		その他	-	その他施設	-

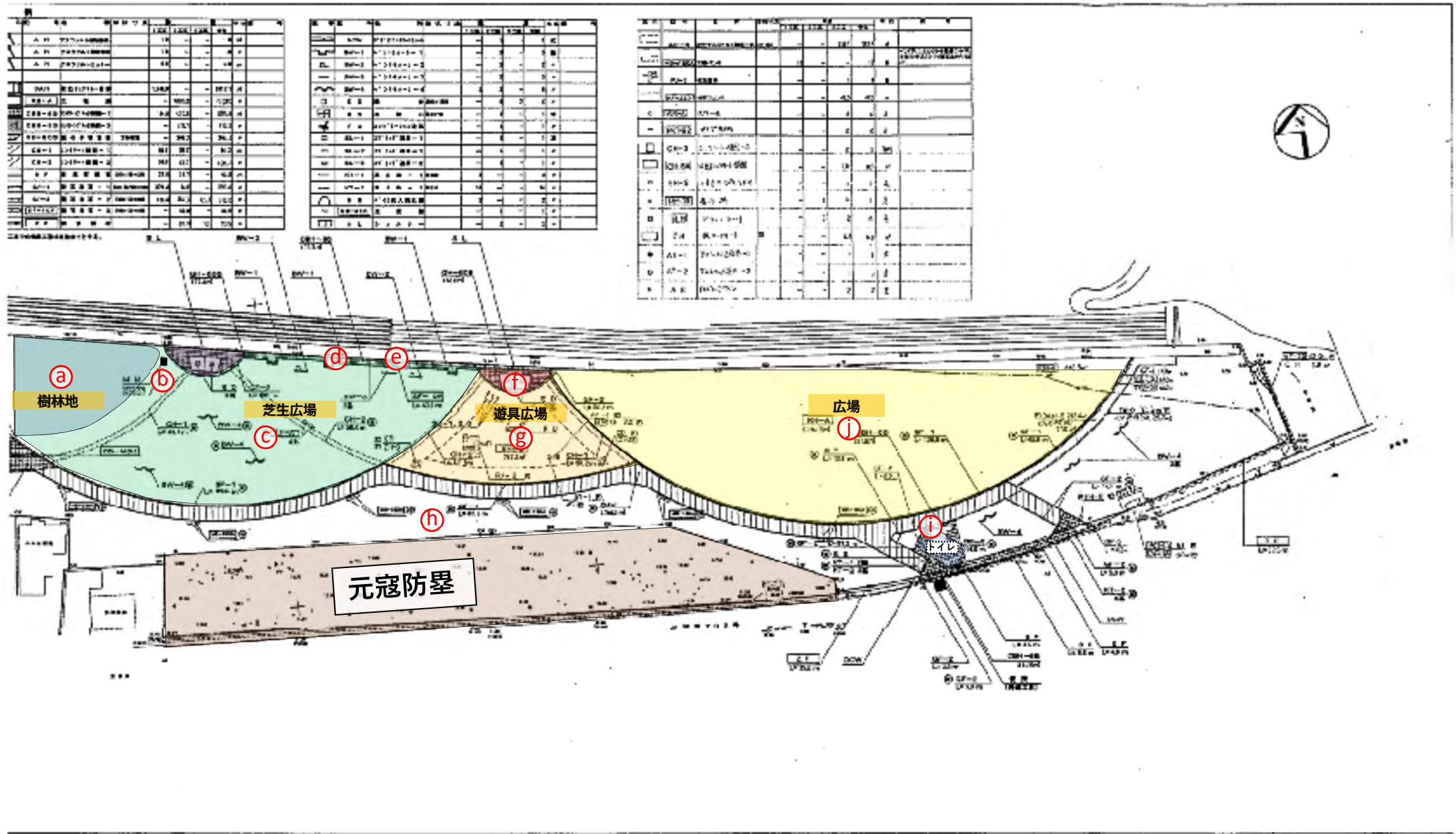
公園位置図



公園現況図



公園平面図



公園 現地写真

a



b



c



d



e



f



g



h



i



j

