

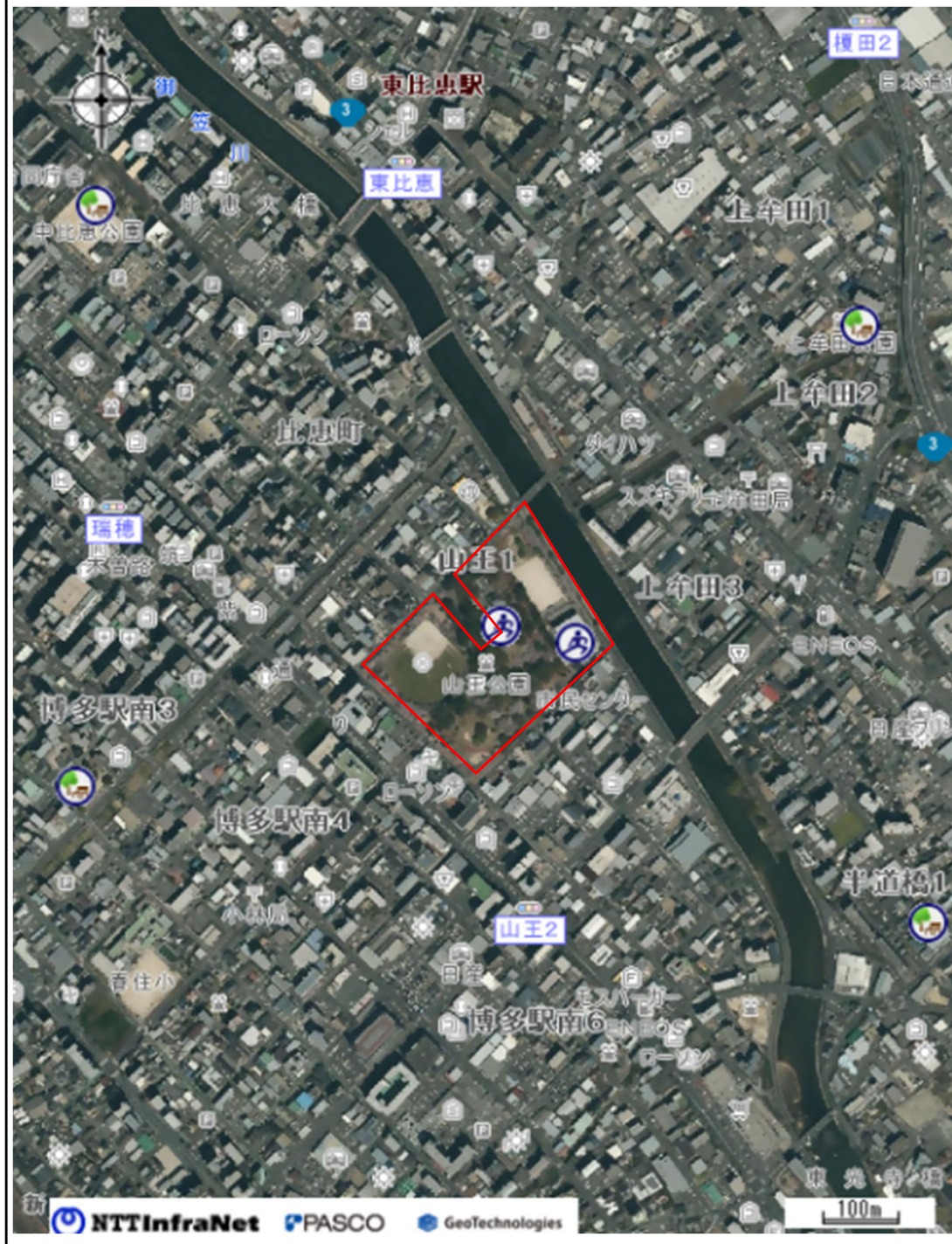
## 公園概要

特色	本市を代表とする花見の名所であり、博多体育館や博多市民センターとともに博多区の文化・スポーツの拠点となる公園				
基礎情報	名称	山王公園	種別	地区公園	
	所在地	福岡市博多区山王一丁目140, 349			
	面積	59,928㎡	区域区分	市街化区域	
	アクセス性	西鉄バス「山王公園前」 徒歩1分 福岡市営地下鉄 空港線 「東比恵駅」 徒歩11分			
主な公園施設	遊戯施設	滑り台、複合遊具 等	休養施設	ベンチ、パーゴラ	
	便益施設	駐車場	野球場 28台	運動施設	野球場
		トイレ	3棟	教養施設	-
		その他	-	その他施設	-

## 公園位置図



## 公園現況図



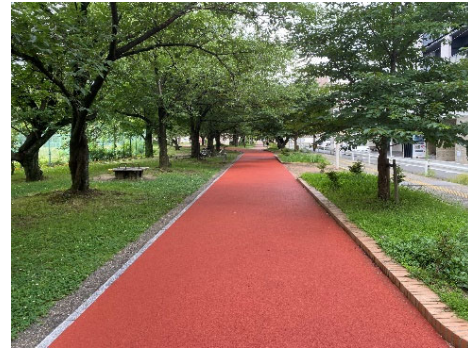


公園 現地写真

a



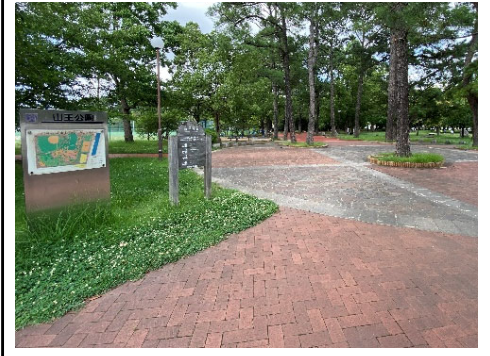
b



c



d



e



f



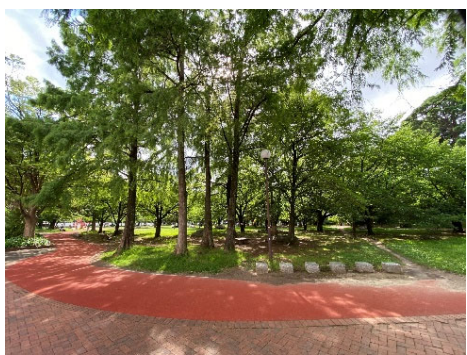
g



h



i



j



k



l



公園 現地写真

m



n



o



p



q



r



s



t

