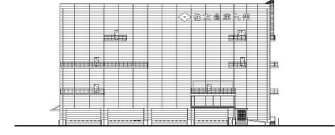


CASBEE®-建築(新築)

評価結果

■使用評価マニュアル: CASBEE-建築(新築)2016年版 使用評価ソフト: CASBEE-BD_NC_2016(v2.1)

1-1 建物概要		1-2 外観	
建物名称	(仮称)住友倉庫九州株式会社箱崎埠頭 営業所611号・612号倉庫建替工事	階数	地上4F
建設地	福岡市東区箱崎ふ頭1丁目25番1, 2	構造	RC造
用途地域	準工業地域	平均居住人員	100 人
地域区分	7地域	年間使用時間	2,920 時間/年(想定値)
建物用途	事務所,工場,	評価の段階	実施設計段階評価
竣工年	2025年1月 予定	評価の実施日	2023年7月20日
敷地面積	11,834 m ²	作成者	三井住友建設(株)九州支店
建築面積	3,149 m ²	確認日	2023年7月20日
延床面積	12,206 m ²	確認者	三井住友建設(株)九州支店



2-1 建築物の環境効率(BEEランク&チャート)

BEE = 1.5

S: ★★★★★ A: ★★★★★ B+: ★★★★★ B: ★★★★★ C: ★

2-2 ライフサイクルCO₂(温暖化影響チャート)

標準計算

30%: ★★★★★ 60%: ★★★★★ 80%: ★★★★★ 100%: ★★★★★ 100%超: ★★★★★

①参照値 100%
②建築物の取組み 74%
③上記+②以外の 74%
④上記+ 74%

このグラフは、LR3中の「地球温暖化への配慮」の内容を、一般的な建物(参照値)と比べたライフサイクルCO₂排出量の目安で示したものです

2-3 大項目の評価(レーダーチャート)

Q2 サービス性能: 5
Q1 室内環境: 3
Q3 室外環境(敷地内): 2
LR1 エネルギー: 1
LR2 資源・マテリアル: 2
LR3 敷地外環境: 2

2-4 中項目の評価(バーチャート)

Q のスコア = 2.6

Q1 室内環境

Q1のスコア= 3.0

Q2 サービス性能

Q2のスコア= 3.3

Q3 室外環境(敷地内)

Q3のスコア= 1.7

LR のスコア = 3.9

LR1 エネルギー

LR1のスコア= 4.3

LR2 資源・マテリアル

LR2のスコア= 3.7

LR3 敷地外環境

LR3のスコア= 3.6

3 設計上の配慮事項		
総合	室内環境やサービス性能に配慮し、環境品質の向上に努めた。資源・マテリアル性に配慮し、環境負荷低減に努めた。	その他
Q1 室内環境	F★★★★かつVOC放出量の少ない建材を全面的に採用し、健全な空気質環境づくりに努めている。	Q3 室外環境(敷地内)
LR1 エネルギー	LED照明設備など高効率設備により省エネルギー性に配慮している。	LR3 敷地外環境
Q2 サービス性能	ゆとりのある階高と空間の自由さ、積載荷重の計画により、将来用途変更可能性へ配慮している。	消費エネルギー量削減により運用時のLCCO ₂ 排出量低減に配慮している。
LR2 資源・マテリアル	躯体材料以外にリサイクル材を採用し、非再生性資源の使用量を削減に努めた。ノンフロン断熱材を使用し、汚染物質含有材料の使用回避を行った。	

■CASBEE: Comprehensive Assessment System for Built Environment Efficiency (建築環境総合性能評価システム)
 ■Q: Quality (建築物の環境品質)、L: Load (建築物の環境負荷)、LR: Load Reduction (建築物の環境負荷低減性)、BEE: Built Environment Efficiency (建築物の環境効率)
 ■「ライフサイクルCO₂」とは、建築物の部材生産・建設から運用、改修、解体廃棄に至る一生の間の二酸化炭素排出量を、建築物の寿命年数で除した年間二酸化炭素排出量のこと
 ■評価対象のライフサイクルCO₂排出量は、Q2、LR1、LR2中の建築物の寿命、省エネルギー、省資源などの項目の評価結果から自動的に算出される