

## 公民館運営懇話会委員のご紹介

公民館の運営や事業に関して、地域の皆様の意向が反映するように提言していく機関です。

氏名(敬称略)	役職
稲田 安彦	自治協議会会長
小谷 学	福重小学校校長
小代 尚由	内浜中学校校長
冬至 克亘	福重小学校PTA会長
寒河江 純一	内浜中学校PTA会長
樋口 洋子	社会福祉協議会会長
福原 晋弥	男女共同参画部会長
加藤 健一	防犯・防災委員会会長
迎 千代次	交通安全推進委員会会長
森 淳	スポーツ振興会会長
本村 輝行	公民館サークル代表
久芳 まゆみ	自治協議会監査役 福重小学校校庭開放指導員
中村 孝	生活環境委員
梅木 保子	衛生連合会副会長

任期：令和5年6月1日～令和6年5月31日。

## 6/9(金) 子育てサロン

# あっぱっぴ



時間内出入り自由。遊び場がない、友達がいなくて悩んでいる方、ご利用ください。

時間：10:00～12:00  
対象年齢：妊婦さん、0才～  
参加費用：無料

受付期間：6/1(木)～当日まで

## ボランティアさん募集中♡

お子様好きの方、“あっぱっぴ”では、お手伝いしてくれる方を募集しています。

内容：準備・片付け・見守り  
日時：毎月第2、第4金曜日  
10:00～12:00  
ご都合のいい月1回

詳しくは公民館までお問い合わせください

## 6/13(火) 65歳以上高齢者教室 ゴールデンライフ

# 健康生き活き講座

体を動かして、心身ともにリフレッシュしましょう

時間：13:30～15:00  
参加費用：無料



## 6/14(水) ベビーサークル

# こいす



手遊び、読み聞かせ、工作、お絵かき

時間：10:30～12:00  
対象年齢：2か月～  
参加費用：無料  
受付開始：6/1(木)～当日まで

## 6/17(土) Happyうきうき講座

# 物価高に負けない家計術

- ①午前の部～どうする？老後の生活資金  
時間：11:00～12:00  
参加人数：各回15名様  
参加費用：無料
- ②午後の部～NISA・iDeCo入門  
時間：14:00～15:00  
参加人数：各回15名様  
参加費用：無料

ご都合のいい時間帯に申し込みください



## 6/17(土) Happyうきうき講座

# ギター弾き語り体験会

ギター未経験者の方  
新しい趣味、始めませんか？

時間：10:30～12:00  
参加人数：先着3名様  
参加費用：無料



## 6/21(水) すこやかハイハイ教室

# 子どもの救急と危険対処法



時間：10:30～12:00  
講師：西区保健福祉課  
福岡市防災センター

対象年齢：乳幼児  
参加費用：無料  
受付開始：6/1(木)より当日まで

## 6/23(金) 子育てサロン

# あっぱっぴ



時間内出入り自由。遊び場がない、友達がいなくて悩んでいる方、ご利用ください。

時間：10:00～12:00  
参加費用：無料  
受付開始：6/1(木)より当日まで

## 6/28(水) ベビーサークル

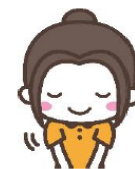
# こいす



手遊び、読み聞かせ、工作、お絵かき

時間：10:30～12:00  
対象年齢：2か月～  
参加費用：無料  
受付開始：6/1(木)～当日まで

# 6/29(木)は、臨時休館日



です。  
よろしく  
お願いいたします

講座の申し込みは公民館までお願いします

## 西区暮らしの中の人権講座

**6/16(金)** 同和問題 部落の歴史と私  
～私は差別する側だった～

講師： 元市人権啓発センター 人権啓発推進指導員

**6/22(木)** 高濱 圭子 氏  
子どもの人権 生まれてきてくれてありがとう

講師： スクールカウンセラー  
スクールソーシャルワーカー 堀井 智帆 氏

【時間】 午後2時～午後3時45分  
【場所】 西市民センターホール  
【定員】 各回先着で300人 入場無料  
【申込】 はがき・ファックス・電話・メールのいずれかで、各回の2日前までに次の事項を明示のうえ、お申込みください。

①受講日 ②氏名(ふりがな) ③電話番号

【問い合わせ先】

西区生涯学習推進課 〒819-8501 (住所不要)

Eメール nishi-kouza@city.fukuoka.lg.jp

TEL 895-7026 FAX 882-2137



## 子育てのお手伝いをしてみませんか!

提供会員になるには、3日間の講習会を受講する必要があります。

■申込期間：6/1～7/5 (先着順)

『福岡ファミリー・サポート・センター』では依頼会員(子どもを預かってほしい人)と、提供会員(子どもを預かれる人)が、相互に子育て援助活動を行っています。保育所等へのお迎えや用事があるときの預かりなどにご利用ください。

なお、依頼会員と提供会員を兼ねることもできます。

■日程：7/12(水) 10:00～14:30  
7/21(金) 10:00～15:00  
7/25(火) 10:00～15:00

■会場：市民福祉プラザ  
■託児有(要申込、先着順)  
■申込方法:電話・メール・FAX  
で、下記宛にお申込みください。

申込み・お問い合わせ先

社会福祉法人福岡市社会福祉協議会

福岡ファミリー・サポート・センター本部

〒810-0062 中央区荒戸3-3-39

TEL: 736-1116 FAX: 713-0778

Eメール: f-support@fukuoka-shakyo.or.jp



公民館  
運営懇話会の  
お知らせ

日時：6/30(金) 19:00～  
場所：福重公民館  
地域団体室

※傍聴を希望される場合は、  
当日18:15までに  
お申し込みください

## 7月予告

- 07/11 (火) ババちゃんのジジ(時事) 放談
- 07/15 (土) マネー講座 午前の部 午後の部
- 07/15 (土) カメラ教室
- 07/15 (土) ギター弾き語り体験会
- 07/19 (水) すこやかハイハイ教室 育児相談
- 07/30 (日) 臨時休館日

サークル  
メンバー  
募集中!!

月 フォークダンス  
しろくお会  
毎月1・2・3週  
13:00～15:00  
講師：菅井 操

月 ソフトバレーボール  
月曜  
ソフトバレー  
毎月1・2・3・4週  
19:30～21:30

