



# 中央区

〒810-8622 中央区大名二丁目5-31  
区役所代表電話 ☎714-2131



福岡大名ガーデンシティ  
広場2階にあるウォー  
ルアート(大名二丁目)



フェイスブック



インスタグラム



ツイッター

人口 211,164人(+459) 男95,261人 / 女115,903人  
世帯数 133,152世帯(+788) 令和5年4月1日現在推計(前月比)

☒ = 日時、期間   ☒ = 場所   ☒ = 対象   ☒ = 定員   ☒ = 料金、費用   ☒ = 申し込み   ☒ = 問い合わせ   ☒ = 電話   ☒ = ファクス   ☒ = メール   ☒ = 託児   ☒ = 持参   ☒ = 受付時間

## 自分のまちがもっと好きになる 自治会・町内会の活動に参加しませんか

区内には、387の自治会や町内会があります。住民同士のつながりや支え合  
いの基盤となる自治会・町内会の活動をご紹介します。

### 自治会・町内会って どんな団体?

自治会・町内会は、住  
民が共通の目的を持ち、  
住みよいまちをつくるた  
めに力を合わせて活動し  
ていく組織です。

決するために、みんな  
話し合い、必要に応じて  
行政機関等と協力しなが  
ら活動を行っています。

### 区町内会の活動

自治会・町内会  
では解決が難しい場合に  
は、小学校区単位の「自  
治協議会(連合会)」で  
課題解決に向けて取り組  
みます。

福岡でも有数の飲食店  
が立ち並ぶ大名一丁目第  
5区6区町内会では、町  
内の景観を守ろうと、年  
に5回、土曜日の午後  
清掃活動を行っています。

### どんな活動を しているの?

自治会・町内会の活動  
は、子どもや高齢者の見  
守り、防犯・防災や環境  
美化活動、コミュニケー  
ションを図るイベントな  
ど、多岐にわたります。  
地域が抱える問題を解

同町内会会長の菊川雅  
晴さん(72)は、「町内  
の道路も自分の家の玄関  
と同じだという気持ちで  
掃除を続けています。昨  
年、町内会活動支援事業  
補助金を使って紫色の上  
着を新調しました。おそ  
ろいの上着を着て活動す



大宮一丁目1区町内会  
では、草とりなどの花壇の手  
入れを毎日行っています



たばこの吸い殻等を拾っ  
ています



子どもも大人もみんなで協力してごみ  
を拾いました



みんなで元気にラジオ体操

## 福岡市地域コミュニティサイト 「ふくコミ」

市は、気軽に地域活動の情報を入手して  
もらおうと、地域コミュニティサイト(「ふく  
コミ」で検索)を立ち上げました。

住所入力をする、お住まいの  
地域の自治会・町内会や自治協議  
会、公民館の情報や校区の情報を  
写真付きで見ることができます。



スマホは  
こちらから



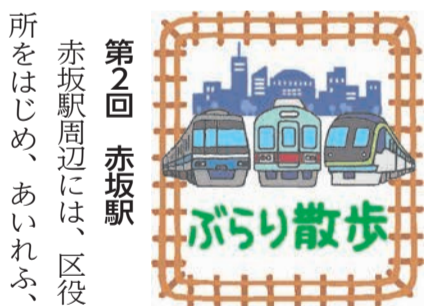
☎718-1060 ☒714-2141

### ●笹丘校区自治連合会 の活動

笹丘校区自治連合会と  
社会福祉協議会が協力し  
て、月に一回高齢者向け

### ●福岡城跡堀石垣

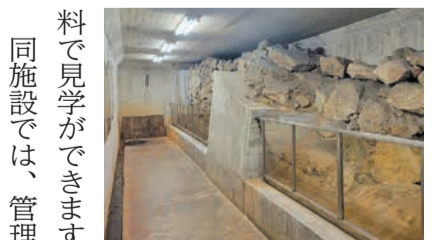
今後は、七夕のイベン  
トや音楽会などが行われ  
ます。



### 第2回 赤坂駅

赤坂駅周辺には、区役  
所をはじめ、あいろふ、  
福岡法務局などさまざま  
な公共施設があります。

には、巨大な狛犬のモ  
ニュメントが設置されて  
います。左上写真。この  
狛犬は「大名の森に住む  
守り神」をコンセプトに  
作られ、子どもたちが  
登ったり、寝転んだりし  
て遊べる遊具です。



石垣の他にも福岡城について  
学べるパネル展示があります

また、数多くの飲食店な  
どもあり、たくさんの人  
が訪れる場所です。

### ●大名の大狛犬

今年1月にオープンし  
た福岡大名ガーデンシ  
ティの広場(大名二丁目)



狛犬を眺めながら近くのベン  
チでくつろげます

この石垣は、1977  
年の地下鉄空港線工事中  
に発見されたもので、無  
きことがありません。



石垣保存施設の入り口

福岡城の再現模型があ  
り、城下町の古地図が床  
一面に広がっています。  
当時の福岡城をCG(コ  
ンピュータグラフィック)  
で再現した動画を見  
ることもできます。

また、城を築いた黒田  
官兵衛・長政父子の展示  
パネルなどもあり福岡城  
の歴史が学べます。

## スズメバチに注意しましょう

スズメバチの活動時期は5月~11月です。  
巣の駆除は、早期に発見し、速やかに駆除  
することが大切であり、専門の業者に依頼  
すると安心です(有料)。

初期の巣は、花びんを逆さまにしたような  
形で、女王バチが一匹で活動しています。こ  
の時期は、ハチ用スプレーを噴霧することで、  
女王バチを駆除することができます。

気温が上がる7月~10月になると、巣の  
拡大とともに働きバチが増えます。この時期  
になると巣に不用意に近づくと、攻撃される  
ことがあるので、十分に注意してください。  
万が一、スズメバチに刺された場合は、速  
やかに医療機関を受診してください。



初期の巣

大きくなった巣

☎718-1092 ☒718-1079

## 代理人の証明請求には委任状を

市税に関する証明を代理人が請求する場合は、家族であっても委任状が必要です。委任者および代理人の本人確  
認書類(マイナンバーカードや運転免許証など)も併せてお持ちください。☎718-1049 ☒714-4231