

社会資本総合整備計画 防災・安全交付金

平成30年01月10日

計画の名称	福岡市における安全・安心・快適な暮らしの実現（防災・安全）（重点計画）												
計画の期間	平成30年度 ~ 平成30年度（1年間）										重点配分対象の該当	○	
交付対象	福岡市												
計画の目標	下水道整備により、安全・安心、快適な暮らしを実現し、良好な環境を創造する。												
全体事業費（百万円）	合計（A+B+C+D）	9,245	A	9,223	B	0	C	22	D	0	効果促進事業費の割合 C / (A+B+C+D)	0.23	%

番号	計画の成果目標（定量的指標）			
	定量的指標の定義及び算定式	定量的指標の現況値及び目標値		
		当初現況値	中間目標値	最終目標値
		H27当初	H28末	H30末
1	下水道による都市浸水対策の達成率を75%（H27）から79%（H30）に増加させる。			
	下水道による都市浸水対策達成率	75%	76%	79%
	浸水対策完了済み面積（ha） / 浸水対策を実施すべき面積（ha）			

備考等	個別施設計画を含む	-	国土強靱化を含む	-	定住自立圏を含む	-	連携中枢都市圏を含む	-
H27当初はH26末データ								

A 基幹事業

基幹事業(大)	番号	事業種別	地域種別	交付対象	直接間接	事業者	種別1	種別2	要素となる事業名 (事業箇所)	事業内容 (延長・面積等)	市区町村名/ 港湾・地区名	事業実施期間(年度)					全体事業費 (百万円)	費用 便益比	個別施設計画 策定状況
												H30	H31	H32	H33	H34			
一体的に実施することにより期待される効果																			
備考																			
下水道事業	A07-001	下水道	一般	福岡市	直接	福岡市	管渠(雨水)	新設	唐の原第1雨水幹線整備 (浸水対策)	L = 610m	福岡市						955	-	
	A07-002	下水道	一般	福岡市	直接	福岡市	管渠(雨水)	新設	唐の原第3雨水幹線整備 (浸水対策)	L = 290m	福岡市						50	-	
	A07-003	下水道	一般	福岡市	直接	福岡市	管渠(雨水)	新設	唐の原第7雨水幹線整備 (浸水対策)	L = 50m	福岡市						50	-	
	A07-004	下水道	一般	福岡市	直接	福岡市	管渠(雨水)	新設	和白丘地区雨水管整備 (浸水対策)	L = 530m	福岡市						600	-	
	A07-005	下水道	一般	福岡市	直接	福岡市	ポンプ場	新設	箱崎ポンプ場新設(浸水対策)	雨水 21.8m ³ /s	福岡市						2,223	-	
	A07-006	下水道	一般	福岡市	直接	福岡市	管渠(雨水)	新設	八田第15雨水幹線整備 (浸水対策)	L = 700m	福岡市						50	-	

A 基幹事業

基幹事業(大)	番号	事業種別	地域種別	交付対象	直接間接	事業者	種別1	種別2	要素となる事業名 (事業箇所)	事業内容 (延長・面積等)	市区町村名/ 港湾・地区名	事業実施期間(年度)					全体事業費 (百万円)	費用 便益比	個別施設計画 策定状況
												H30	H31	H32	H33	H34			
一体的に実施することにより期待される効果																			
備考																			
下水道事業	A07-007	下水道	一般	福岡市	直接	福岡市	管渠(雨水)	新設	香椎地区雨水管整備(浸水対策)	L = 200m	福岡市						40	-	
	A07-008	下水道	一般	福岡市	直接	福岡市	ポンプ場	新設	三宅ポンプ場新設(浸水対策)	雨水 6.1m ³ /s	福岡市						760	-	
	A07-009	下水道	一般	福岡市	直接	福岡市	管渠(雨水)	新設	諸岡第8雨水幹線整備(浸水対策)	L = 620m	福岡市						355	-	
	A07-010	下水道	一般	福岡市	直接	福岡市	管渠(雨水)	新設	雑餉隈第6雨水幹線整備(浸水対策)	L = 1,000m	福岡市						38	-	
	A07-011	下水道	一般	福岡市	直接	福岡市	管渠(雨水)	新設	麦野地区雨水管整備(浸水対策)	L = 75m	福岡市						25	-	
	A07-012	下水道	一般	福岡市	直接	福岡市	管渠(雨水)	新設	横手地区雨水管整備(浸水対策)	L = 600m	福岡市						30	-	

A 基幹事業

基幹事業(大)	番号	事業種別	地域種別	交付対象	直接間接	事業者	種別1	種別2	要素となる事業名 (事業箇所)	事業内容 (延長・面積等)	市区町村名/ 港湾・地区名	事業実施期間(年度)					全体事業費 (百万円)	費用 便益比	個別施設計画 策定状況
												H30	H31	H32	H33	H34			
一体的に実施することにより期待される効果																			
備考																			
下水道事業	A07-013	下水道	一般	福岡市	直接	福岡市	管渠(雨水)	新設	柳河内地区雨水管整備(浸水対策)	L = 300m	福岡市						30	-	
	総合浸水																		
	A07-014	下水道	一般	福岡市	直接	福岡市	管渠(雨水)	新設	中部2号幹線整備(浸水対策)	L = 2,680m	福岡市						100	-	
	総合浸水																		
	A07-015	下水道	一般	福岡市	直接	福岡市	管渠(雨水)	新設	中部8号幹線整備(浸水対策)	委託等	福岡市						18	-	
	総合浸水																		
	A07-016	下水道	一般	福岡市	直接	福岡市	管渠(雨水)	新設	平尾第14雨水幹線整備(浸水対策)	L = 1,365m	福岡市						151	-	
	総合浸水																		
	A07-017	下水道	一般	福岡市	直接	福岡市	管渠(雨水)	新設	比恵地区雨水管整備(浸水対策)	L = 550m	福岡市						50	-	
	総合浸水																		
	A07-018	下水道	一般	福岡市	直接	福岡市	管渠(雨水)	新設	天神地区雨水管整備(浸水対策)	L = 780m	福岡市						1,850	-	
	総合浸水																		

A 基幹事業

基幹事業(大)	番号	事業種別	地域種別	交付対象	直接間接	事業者	種別1	種別2	要素となる事業名 (事業箇所)	事業内容 (延長・面積等)	市区町村名/ 港湾・地区名	事業実施期間(年度)					全体事業費 (百万円)	費用 便益比	個別施設計画 策定状況
												H30	H31	H32	H33	H34			
一体的に実施することにより期待される効果																			
備考																			
下水道事業	A07-019	下水道	一般	福岡市	直接	福岡市	ポンプ場	新設	田島第2ポンプ場新設(浸水対策)	雨水 3.3m ³ /s	福岡市						565	-	
	総合浸水																		
	A07-020	下水道	一般	福岡市	直接	福岡市	管渠(雨水)	新設	田島地区雨水管整備(浸水対策)	L = 140m	福岡市						163	-	
	総合浸水																		
	A07-021	下水道	一般	福岡市	直接	福岡市	管渠(雨水)	新設	元岡第4雨水幹線整備(浸水対策)	L = 590m	福岡市						250	-	
	総合浸水																		
	A07-022	下水道	一般	福岡市	直接	福岡市	管渠(雨水)	新設	周船寺第1雨水幹線整備(浸水対策)	委託等	福岡市						20	-	
	総合浸水																		
	A07-023	下水道	一般	福岡市	直接	福岡市	-	-	施設計画見直し等	調査・計画策定	福岡市						541	-	
	総合浸水																		
A07-024	下水道	一般	福岡市	間接	民間	-	-	雨水流出抑制施設助成	雨水貯留タンク、浸透施設	福岡市						9	-		
総合浸水																			
A07-025	下水道	一般	福岡市	直接	福岡市	管渠(雨水)	新設	天神地区雨水管整備	L = 780m	福岡市						270	-		
H30補正																			

A 基幹事業

基幹事業(大)	番号	事業種別	地域種別	交付対象	直接間接	事業者	種別1	種別2	要素となる事業名 (事業箇所)	事業内容 (延長・面積等)	市区町村名/ 港湾・地区名	事業実施期間(年度)					全体事業費 (百万円)	費用 便益比	個別施設計画 策定状況
												H30	H31	H32	H33	H34			
一体的に実施することにより期待される効果																			
備考																			
下水道事業	A07-026	下水道	一般	福岡市	直接	福岡市	管渠(雨水)	新設	唐の原第1雨水幹線整備	L = 610m	福岡市						30	-	
H30補正																			
											小計						9,223		
											合計						9,223		

交付金の執行状況

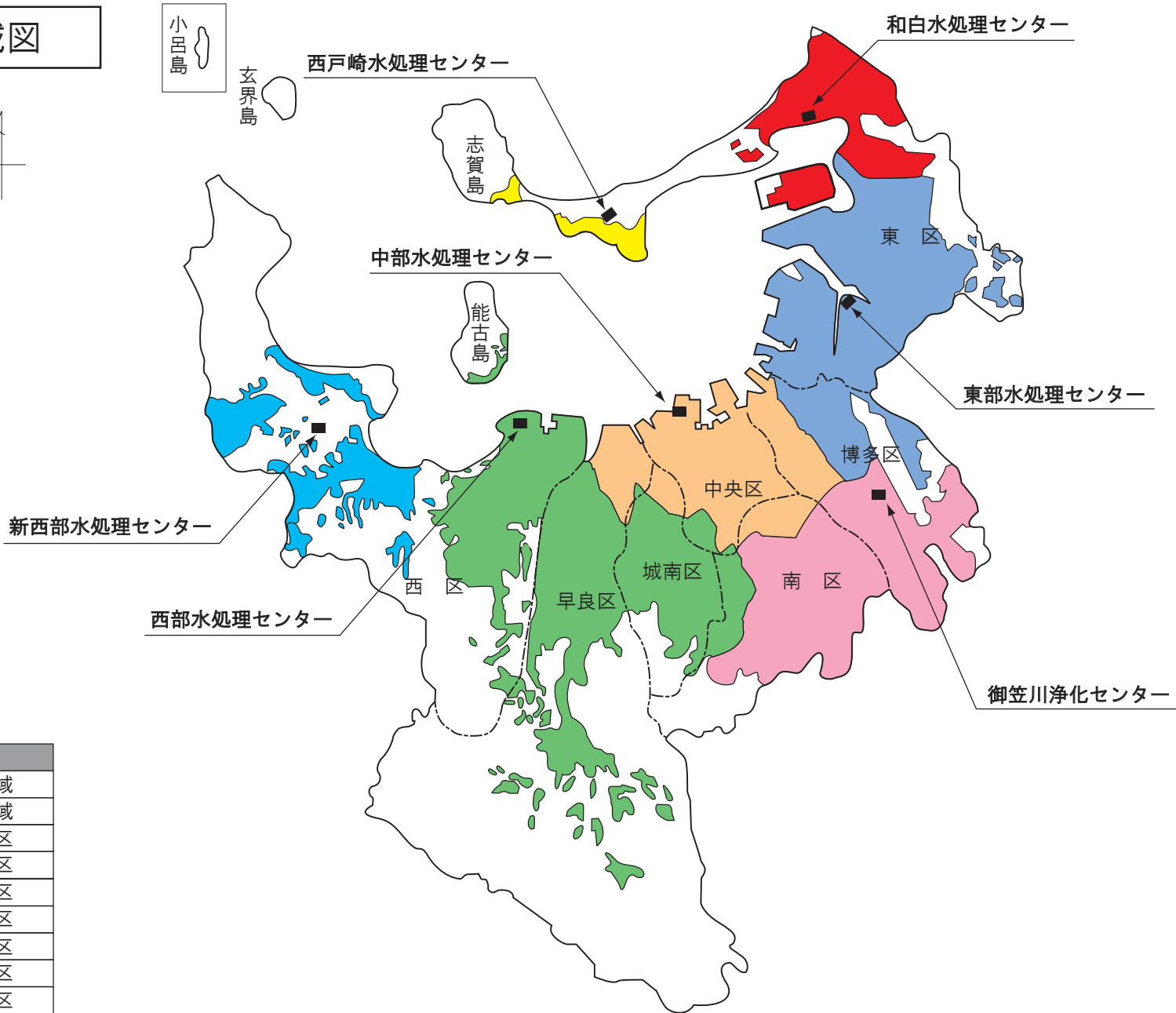
(単位：百万円)

	H30				
配分額 (a)	3,267				
計画別流用増 減額 (b)	0				
交付額 (c=a+b)	3,267				
前年度からの繰越額 (d)	0				
支払済額 (e)	1,534				
翌年度繰越額 (f)	1,733				
うち未契約繰越額 (g)	0				
不用額 (h = c+d-e-f)	0				
未契約繰越率+不用率 (i = (g+h)/(c+d))%	0				
未契約繰越率+不用率が10%を超えている場合その理由					

(参考図面)

計画の名称	福岡市における安全・安心・快適な暮らしの実現（防災・安全）（重点計画）		
計画の期間	平成 30 年度 ~ 平成 30 年度（1 年間）	交付対象	福岡市

事業計画区域図

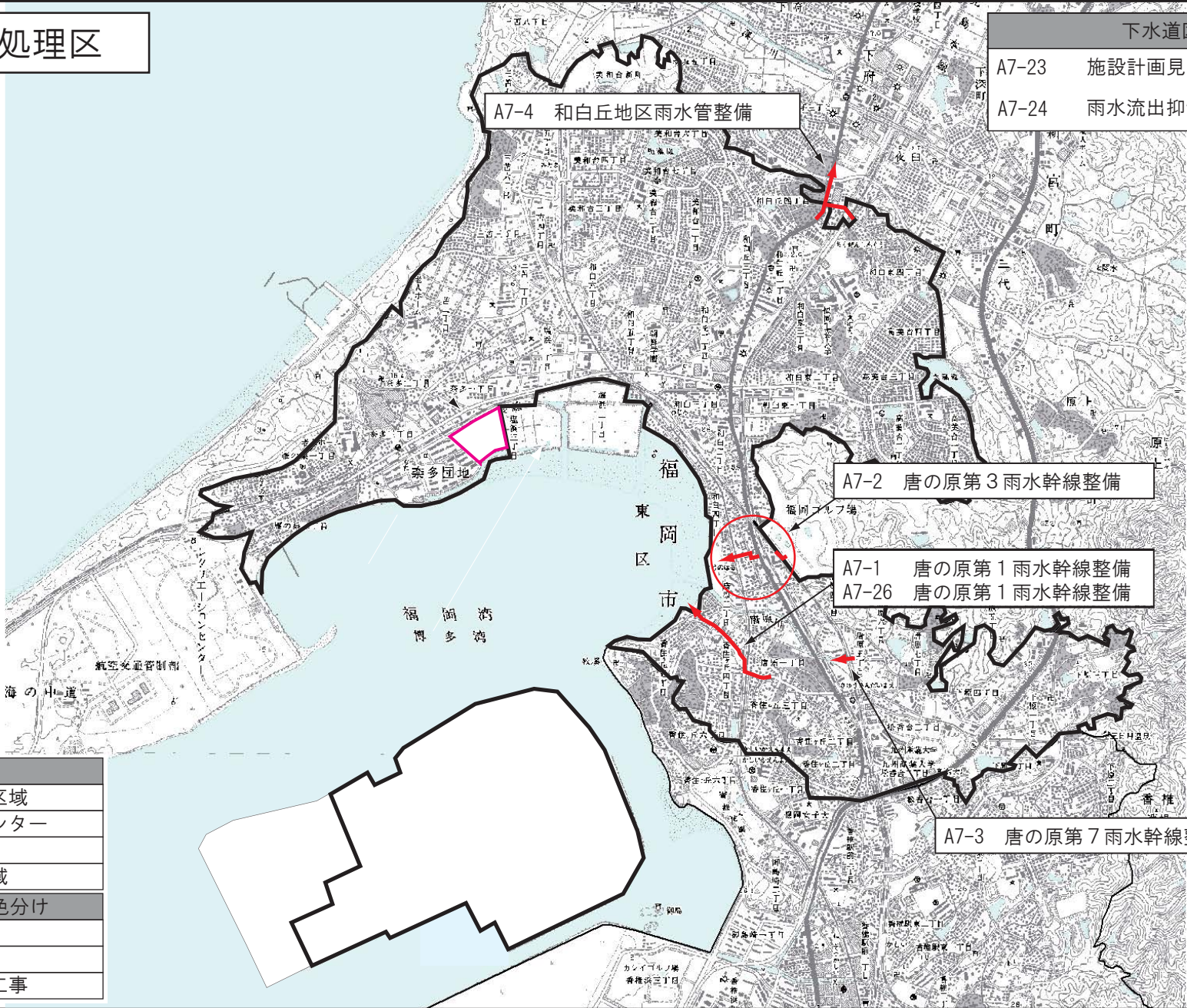


凡 例	
——	市 域
----	行 政 域
■ (Yellow)	西戸崎 処理区
■ (Red)	和 白 処理区
■ (Light Blue)	東 部 処理区
■ (Orange)	中 部 処理区
■ (Pink)	南 部 処理区
■ (Green)	西 部 処理区
■ (Light Blue)	新西部 処理区

(参考図面)

計画の名称	福岡市における安全・安心・快適な暮らしの実現（防災・安全）（重点計画）	
計画の期間	平成 30 年度 ～ 平成 30 年度（1 年間）	交付対象 福岡市

No.1 和白処理区



下水道区域全体	
A7-23	施設計画見直し等
A7-24	雨水流出抑制施設助成

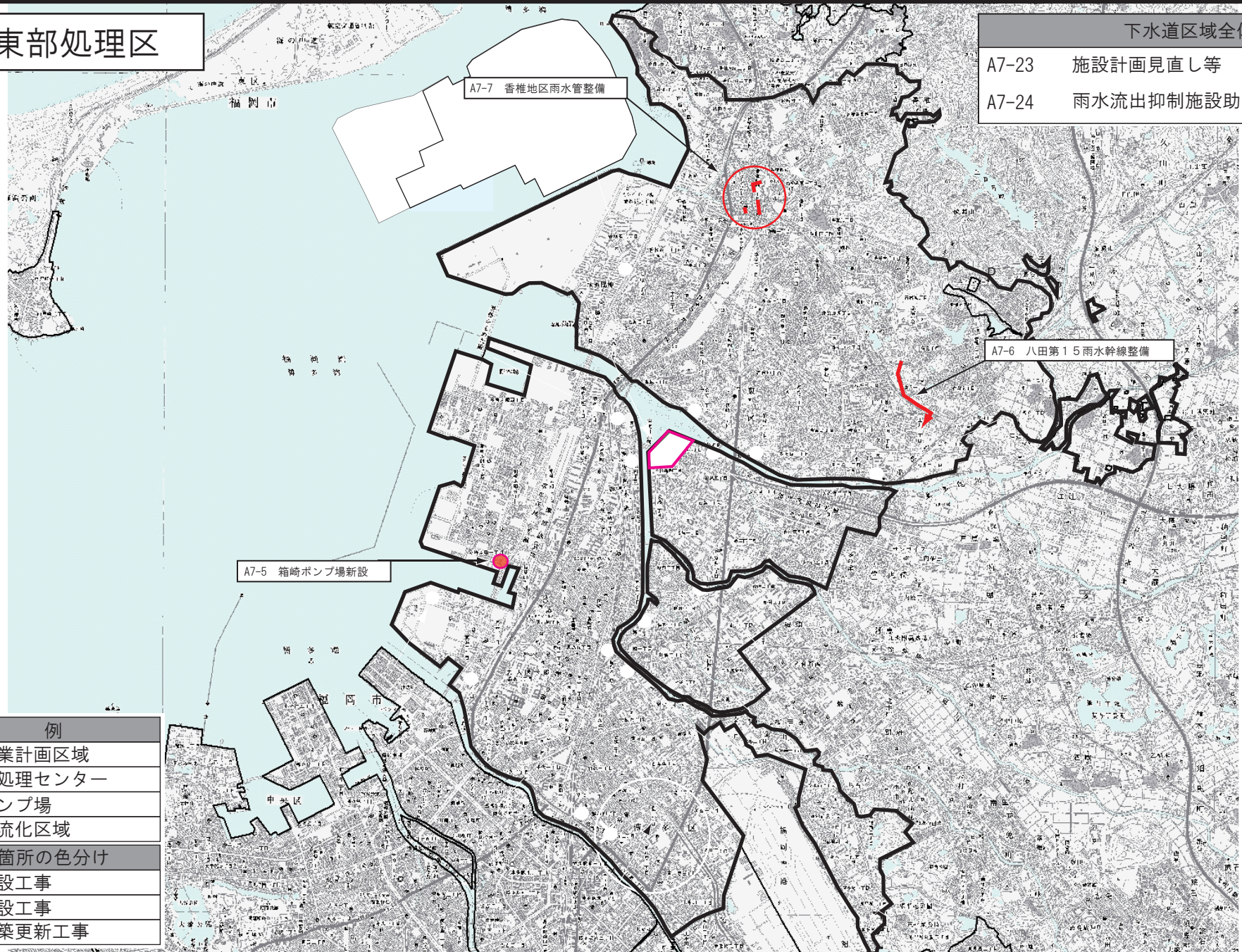
凡 例	
	事業計画区域
	水処理センター
	ポンプ場
	分流化区域
整備予定箇所の色分け	
	新設工事
	増設工事
	改築更新工事

(参考図面)

計画の名称	福岡市における安全・安心・快適な暮らしの実現（防災・安全）（重点計画）		
計画の期間	平成 30 年度 ～ 平成 30 年度（1 年間）	交付対象	福岡市

No.2 東部処理区

下水道区域全体	
A7-23	施設計画見直し等
A7-24	雨水流出抑制施設助成



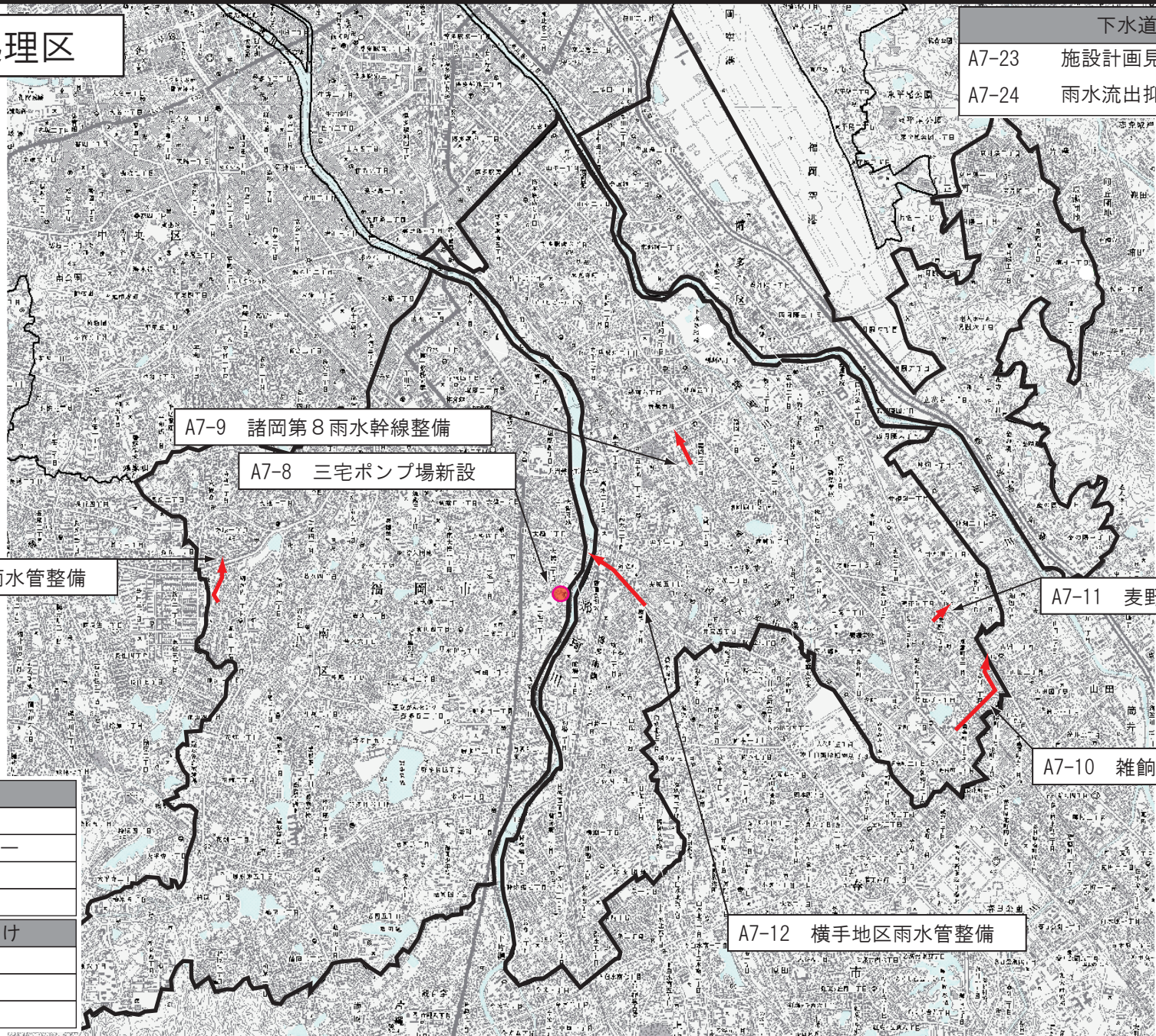
凡 例	
	事業計画区域
	水処理センター
	ポンプ場
	分流化区域
整備予定箇所の色分け	
	新設工事
	増設工事
	改築更新工事

(参考図面)

計画の名称	福岡市における安全・安心・快適な暮らしの実現（防災・安全）（重点計画）		
計画の期間	平成 30 年度 ～ 平成 30 年度（1 年間）	交付対象	福岡市

No.3 南部処理区

下水道区域全体	
A7-23	施設計画見直し等
A7-24	雨水流出抑制施設助成



A7-9 諸岡第8雨水幹線整備

A7-8 三宅ポンプ場新設

A7-13 柳河内地区雨水管整備

A7-11 麦野地区雨水管整備

A7-10 雑餉隈第6雨水幹線整備

A7-12 横手地区雨水管整備

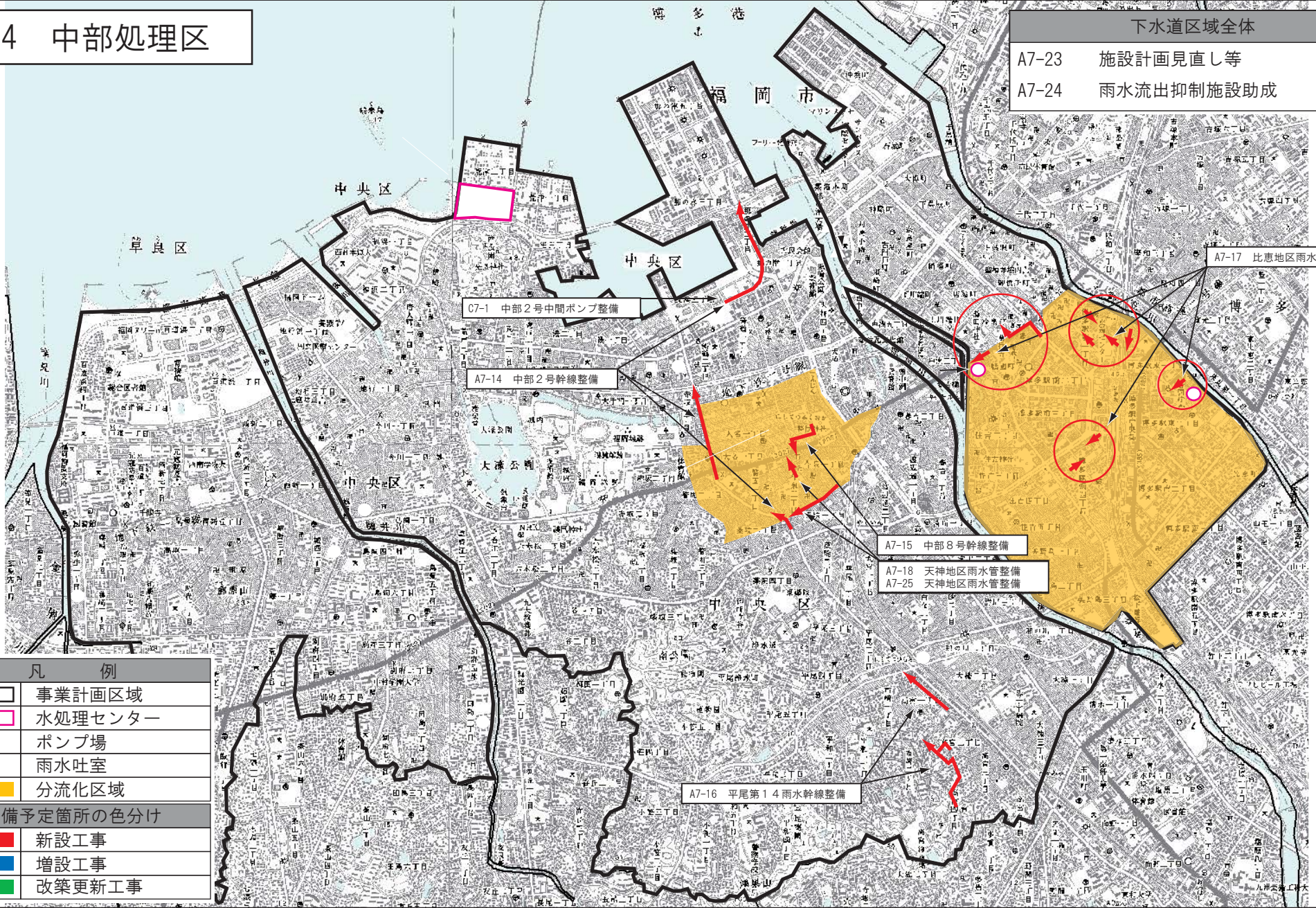
凡 例	
	事業計画区域
	水処理センター
	ポンプ場
	分流化区域
整備予定箇所の色分け	
	新設工事
	増設工事
	改築更新工事

(参考図面)

計画の名称	福岡市における安全・安心・快適な暮らしの実現（防災・安全）（重点計画）	
計画の期間	平成 30 年度 ～ 平成 30 年度（1 年間）	交付対象 福岡市

No.4 中部処理区

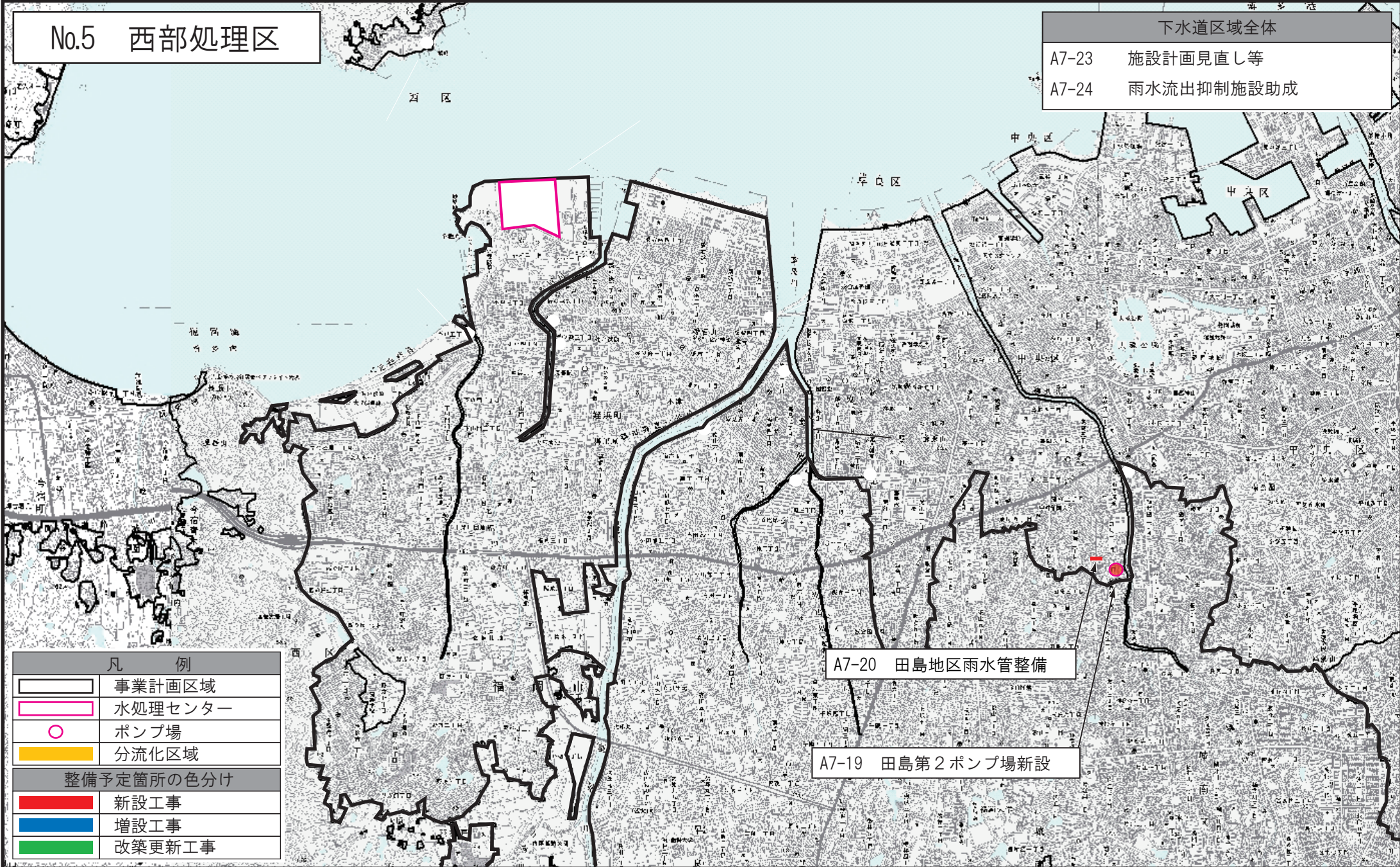
下水道区域全体	
A7-23	施設計画見直し等
A7-24	雨水流出抑制施設助成



凡 例	
	事業計画区域
	水処理センター
	ポンプ場
	雨水吐室
	分流化区域
整備予定箇所の色分け	
	新設工事
	増設工事
	改築更新工事

(参考図面)

計画の名称	福岡市における安全・安心・快適な暮らしの実現（防災・安全）（重点計画）		
計画の期間	平成 30 年度 ～ 平成 30 年度（1 年間）	交付対象	福岡市



(参考図面)

