

令和5年4月1日からは 学校におけるマスクの着用は 個人の判断です

学校教育活動にあたって、マスクの着用を求めないことを基本とします。
様々な事情によりマスクの着用が必要、またはマスクの着用ができないお子さまがいることから、
学校がマスクの着用を強いることがないようにします。

学校では基本的な感染対策を続けていきます。
各ご家庭においても、ご協力をお願いします。

●毎朝の健康観察

※ご家庭においても、登校前に健康状態の確認をお願いします。

●こまめな手洗い

●咳エチケット

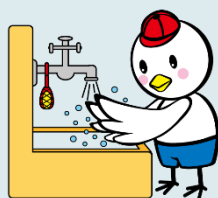
※咳やくしゃみをする時は、ティッシュやハンカチ、袖、肘の内側などを使って、口や鼻をおさえましょう。

●効果的な換気の実施

※可能な限り常時換気に努めます。

こまめな手洗い

外から帰った後、
食事の前やトイレの後など
石けんで手を洗いましょう。



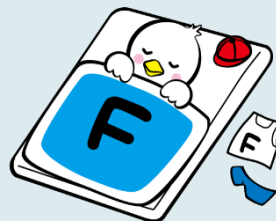
咳エチケットを守る

咳をする時は、
ティッシュやハンカチで
口や鼻をおおきましょう。



体調が悪い時は自宅で安静に

発熱やのどの痛み、咳など普段と異なる症状がある場合は、
自宅で休養することが大切であり、無理して登校しないよう
をお願いします。
この場合は欠席の取扱いとなります。



学校には、様々な理由により、マスクの着用が必要な人や着用できない人が
います。

マスクを着けていることや着けていないことに対して傷つけるような言動を
しないよう、ご家庭においてもお子さまへの声かけをお願いします。