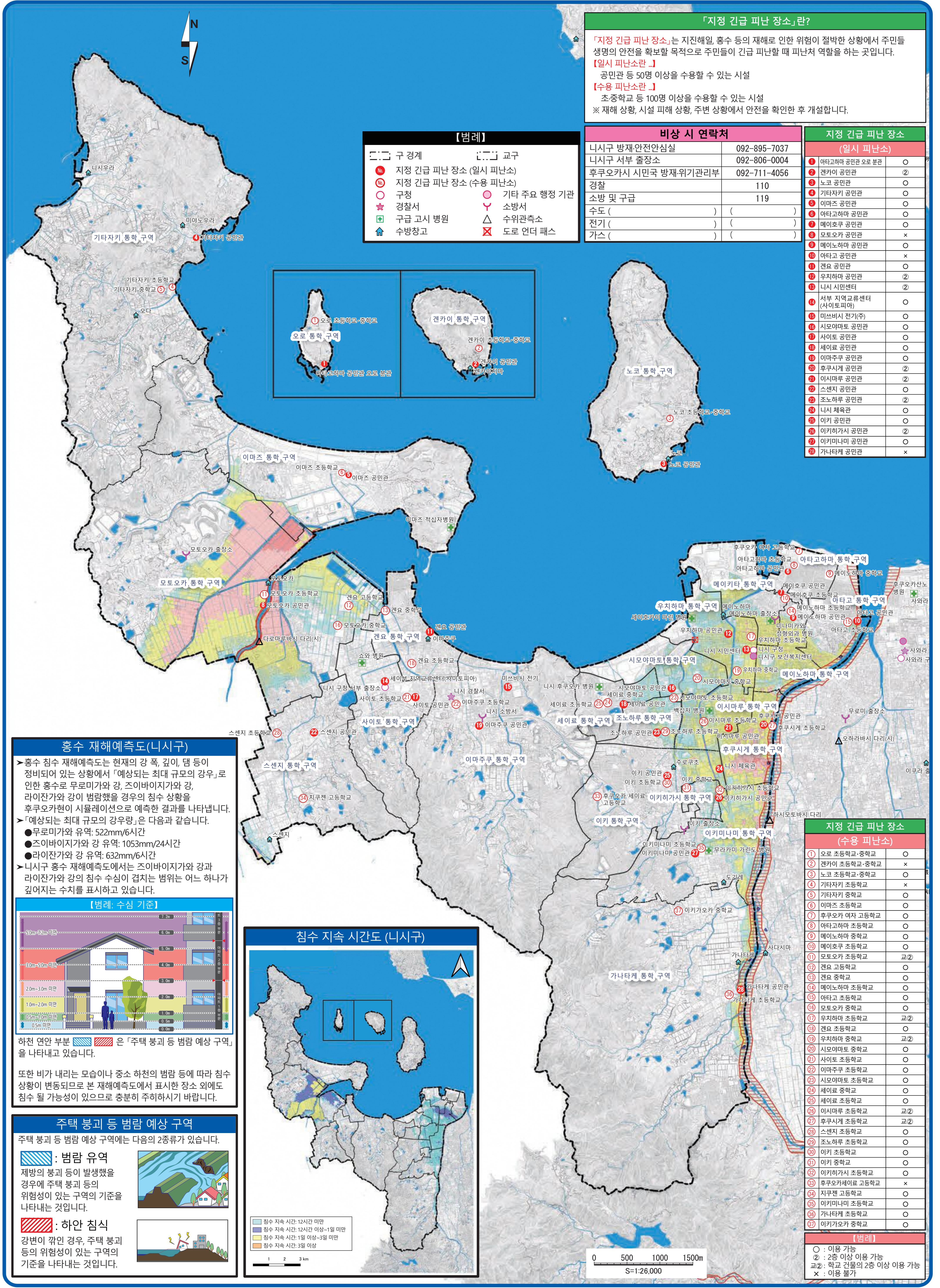


【西区】洪水ハザードマップ

(대상 하천: 무로미가와 강·즈이바이지가와 강·라이잔가와 강) / [Nishi Ward] Flood Hazard Map / 【西区】洪涝防灾地图 / 【니시구】홍수위험지도



「지정 긴급 피난 장소」란?

「지정 긴급 피난 장소」는 지진해일, 홍수 등의 재해로 인한 위험이 절박한 상황에서 주민들 생명의 안전을 확보할 목적으로 주민들이 긴급 피난할 때 피난처 역할을 하는 곳입니다.

【일시 피난소란...】
공민관 등 50명 이상을 수용할 수 있는 시설

【수용 피난소란...】
초중학교 등 100명 이상을 수용할 수 있는 시설

※ 재해 상황, 시설 피해 상황, 주변 상황에서 안전을 확인한 후 개설합니다.

비상 시 연락처

니시구 방재안전안심실	092-895-7037
니시구 서부 출장소	092-806-0004
후쿠오카시 시민국 방재위기관리부	092-711-4056
경찰	110
소방 및 구급	119
수도 () () ()	
전기 () () ()	
가스 () () ()	

지정 긴급 피난 장소 (일시 피난소)

1 아타고하마 공민관 오로 분관	○
2 겐카이 공민관	○
3 노코 공민관	○
4 기타자키 공민관	○
5 이마즈 공민관	○
6 아타고하마 공민관	○
7 메이호쿠 공민관	○
8 모토오카 공민관	×
9 메이노하마 공민관	○
10 아타고 공민관	×
11 겐요 공민관	○
12 우치하마 공민관	○
13 니시 시민센터	○
14 서부 지역교류센터(사이토피아)	○
15 미쓰비시 전기(주)	○
16 시모야마토 공민관	○
17 사이토 공민관	○
18 세이로 공민관	○
19 이마주쿠 공민관	○
20 후쿠시게 공민관	○
21 이시마루 공민관	○
22 스센지 공민관	○
23 조노하루 공민관	○
24 니시 체육관	○
25 이키 공민관	○
26 이키하기시 공민관	○
27 이키미나미 공민관	○
28 가나타케 공민관	×

【범례】

구 경계	교구
지정 긴급 피난 장소 (일시 피난소)	기타 주요 행정 기관
지정 긴급 피난 장소 (수용 피난소)	소방서
구청	수위관측소
경찰서	도로 언더 패스
구급 고시 병원	
수방창고	

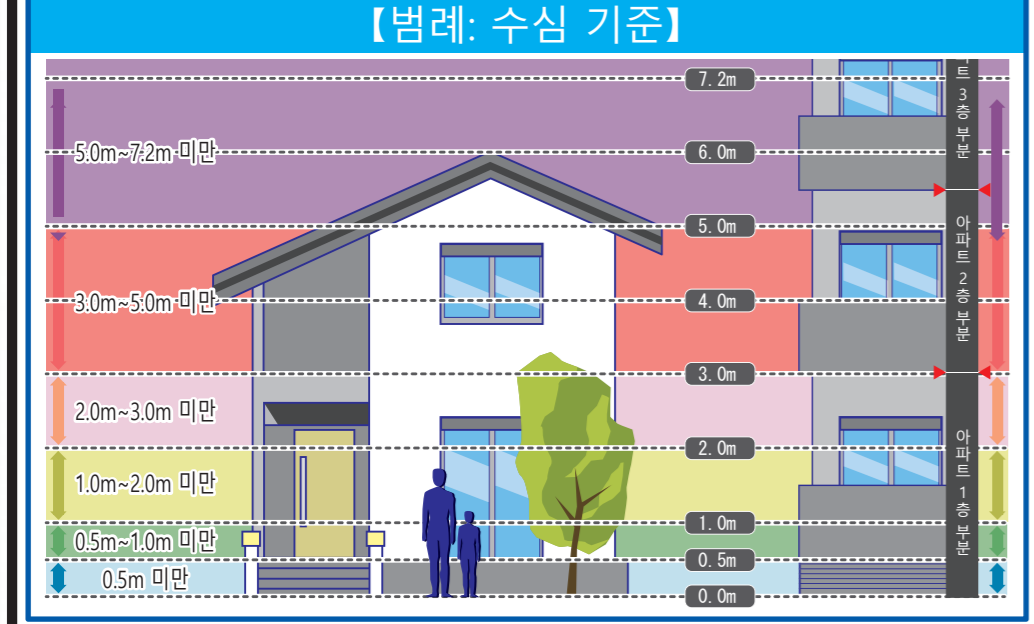
홍수 재해예측도(니시구)

홍수 침수 재해예측도는 현재의 강 폭, 깊이, 댐 등이 정비되어 있는 상황에서 「예상되는 최대 규모의 강우」로 인한 홍수로 무로미가와 강, 즈이바이지가와 강, 라이잔가와 강이 범람했을 경우의 침수 상황을 후쿠오카현이 시뮬레이션으로 예측한 결과를 나타냅니다.

「예상되는 최대 규모의 강우량」은 다음과 같습니다.

- 무로미가와 유역: 522mm/6시간
- 즈이바이지가와 강 유역: 1053mm/24시간
- 라이잔가와 강 유역: 632mm/6시간

니시구 홍수 재해예측도에서는 즈이바이지가와 강과 라이잔가와 강의 침수 수심이 겹치는 범위는 어느 하나가 깊어지는 수치를 표시하고 있습니다.



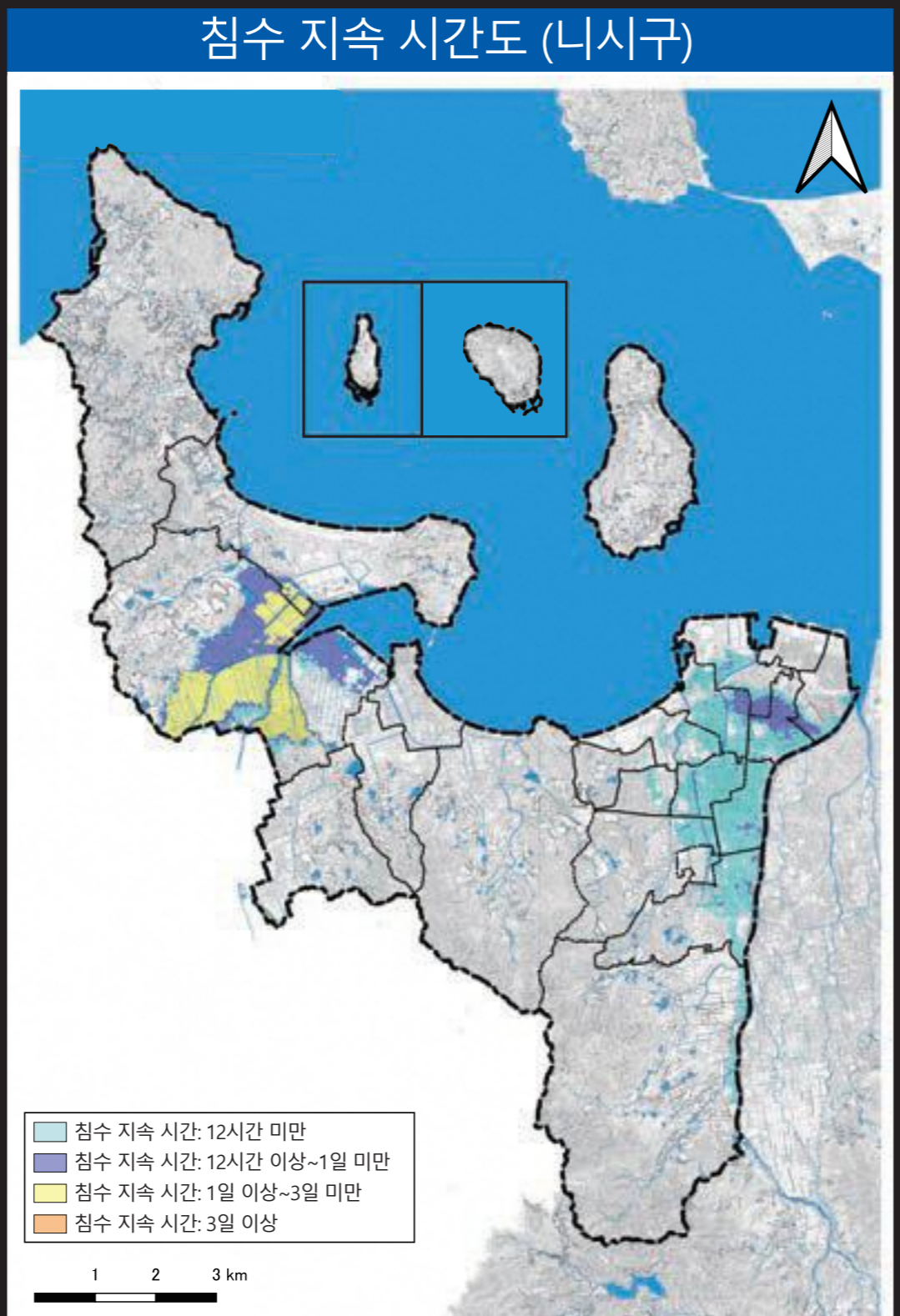
하천 연안 부분 () () () 은 「주택 붕괴 등 범람 예상 구역」을 나타내고 있습니다.

또한 비가 내리는 모습이나 중수 하천의 범람 등에 따라 침수 상황이 변동되므로 본 재해예측도에서 표시한 장소 외에도 침수 될 가능성이 있으므로 충분히 주하시기 바랍니다.

주택 붕괴 등 범람 예상 구역

주택 붕괴 등 범람 예상 구역에는 다음의 2종류가 있습니다.

- 범람 구역**
제방의 붕괴 등이 발생했을 경우에 주택 붕괴 등의 위험성이 있는 구역의 기준을 나타내는 것입니다.
- 하안 침식**
강변이 깎인 경우 주택 붕괴 등의 위험성이 있는 구역의 기준을 나타내는 것입니다.



지정 긴급 피난 장소 (수용 피난소)

1 오로 초등학교·중학교	○
2 겐카이 초등학교·중학교	×
3 노코 초등학교·중학교	○
4 기타자키 초등학교	×
5 기타자키 중학교	○
6 이마즈 초등학교	○
7 후쿠오카 여자 고등학교	○
8 아타고하마 초등학교	○
9 메이노하마 초등학교	○
10 메이호쿠 초등학교	○
11 모토오카 초등학교	교②
12 겐요 고등학교	○
13 겐요 중학교	○
14 메이노하마 초등학교	○
15 아타고 초등학교	○
16 모토오카 중학교	○
17 우치하마 초등학교	교②
18 겐요 초등학교	○
19 우치하마 중학교	교②
20 시모야마토 중학교	○
21 사이토 초등학교	○
22 이마주쿠 초등학교	○
23 시모야마토 초등학교	○
24 세이로 중학교	○
25 세이로 초등학교	○
26 이시마루 초등학교	교②
27 후쿠시게 초등학교	교②
28 스센지 초등학교	○
29 조노하루 초등학교	○
30 이키 초등학교	○
31 이키 중학교	○
32 이키하기시 초등학교	○
33 후쿠오카세이로 고등학교	×
34 지쿠젠 고등학교	○
35 이키미나미 초등학교	○
36 가나타케 초등학교	○
37 이키가오카 중학교	○

【범례】

- : 이용 가능
- ② : 2층 이상 이용 가능
- 교② : 학교 건물의 2층 이상 이용 가능
- ×

