

# 【早良区】洪水ハザードマップ

(대상 하천: 히이가와 강·무로미가와 강) / [Sawara Ward] Flood Hazard Map / 【早良区】洪涝防灾地图 / 【사와라구】홍수위험지도

## 홍수 재해예측도(사와라구)

- ▶ 홍수 침수 재해예측도는 현재의 강 폭, 깊이, 댐 등이 정비되어 있는 상태에서 「예상되는 최대 규모의 경우」로 인한 홍수로 히이가와 강, 무로미가와 강이 범람했을 경우의 침수 상황을 후쿠오카현이 시뮬레이션으로 예측한 결과를 나타냅니다.
- ▶ 「예상되는 최대 규모의 경우」는 다음과 같습니다.
  - 히이가와 강 유역: 615mm/6시간
  - 무로미가와 유역: 522mm/6시간
- ▶ 사와라구 홍수 재해예측도에서는 히이가와 강과 무로미가와 강의 침수 수심이 겹치는 범위는 어느 하나가 깊어지는 수치를 표시하고 있습니다.

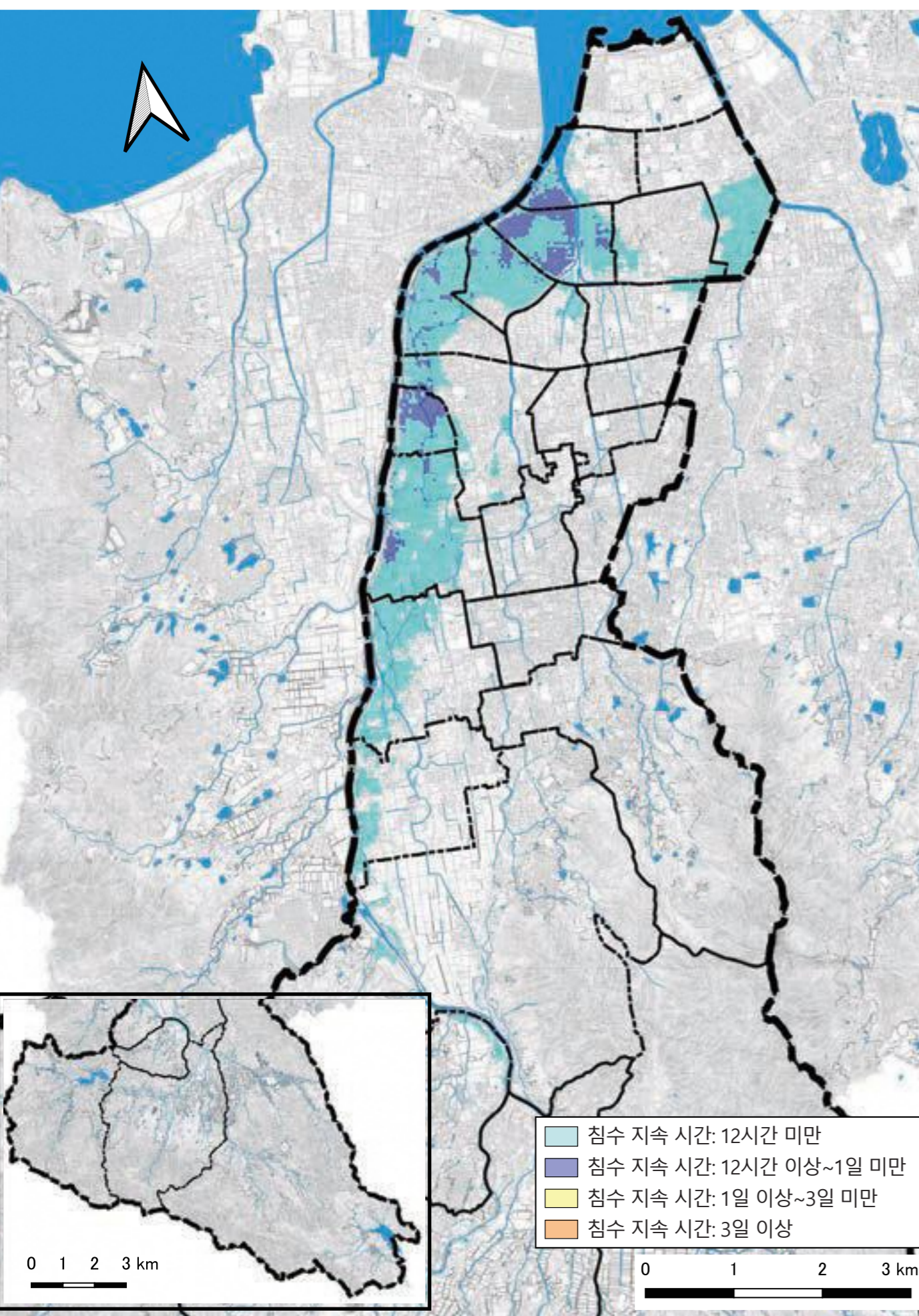
### 【범례: 수심 기준】



하천 연안 부분 은 「주택 붕괴 등 범람 예상 구역」을 나타내고 있습니다.

또한 비가 내리는 모습이나 중수 하천의 범람 등에 따라 침수 상황이 변동되므로 본 재해예측도에서 표시한 장소 외에도 침수 될 가능성이 있으므로 충분히 주의하시기 바랍니다.

## 침수 지속 시간도(사와라구)



## 주택 붕괴 등 범람 예상 구역

주택 붕괴 등 범람 예상 구역에는 다음의 2종류가 있습니다.

- : 범람 유역
- : 하안 침식

제방의 붕괴 등이 발생했을 경우에 주택 붕괴 등의 위험성이 있는 구역의 기준을 나타내는 것입니다.

강변이 깎인 경우, 주택 붕괴 등의 위험성이 있는 구역의 기준을 나타내는 것입니다.

## 「지정 긴급 피난 장소」란?

「지정 긴급 피난 장소」는 지진해일, 홍수 등의 재해로 인한 위험이 절박한 상황에서 주민들 생명의 안전을 확보할 목적으로 주민들이 긴급 피난할 때 피난처 역할을 하는 곳입니다.

【일시 피난소】  
공민관 등 50명 이상을 수용할 수 있는 시설

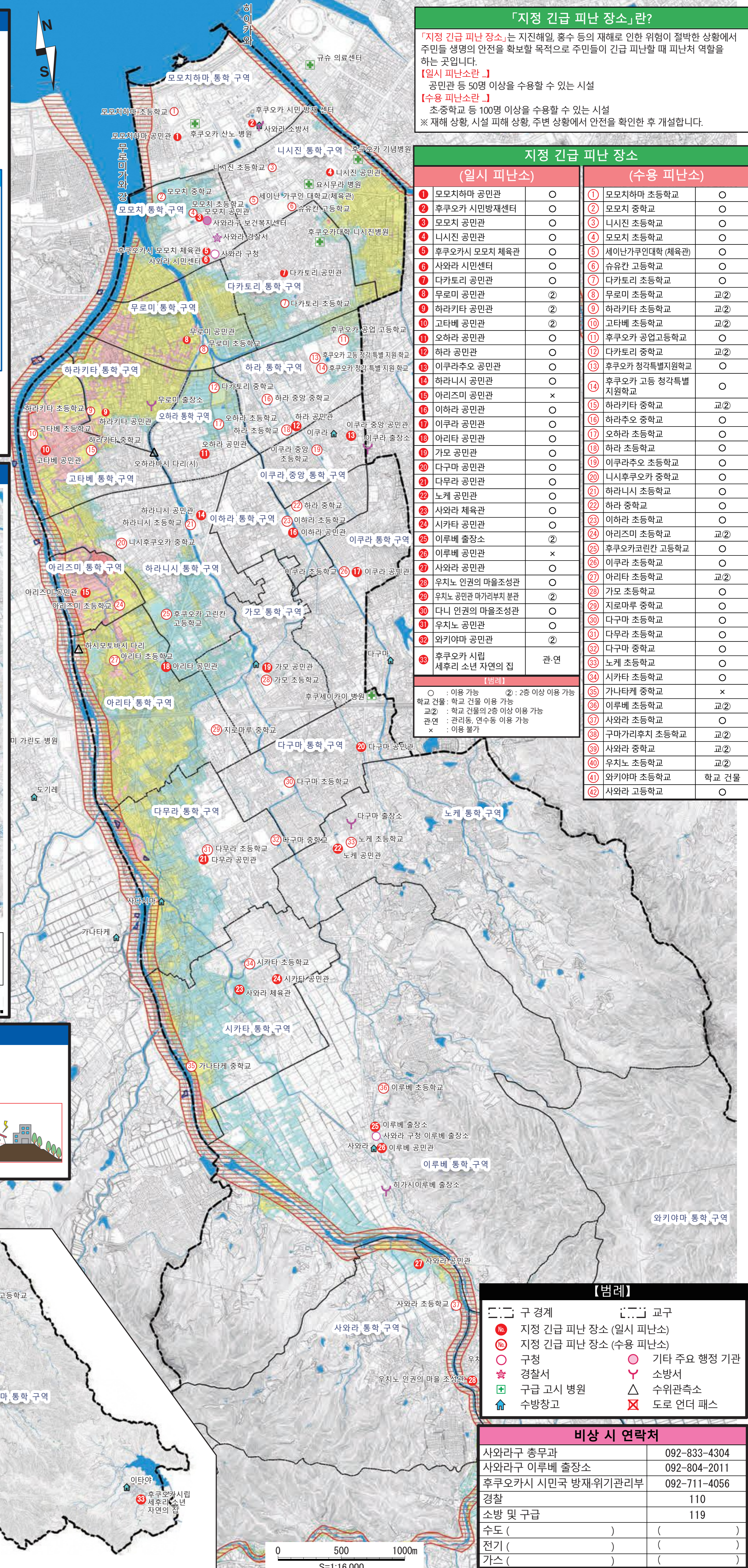
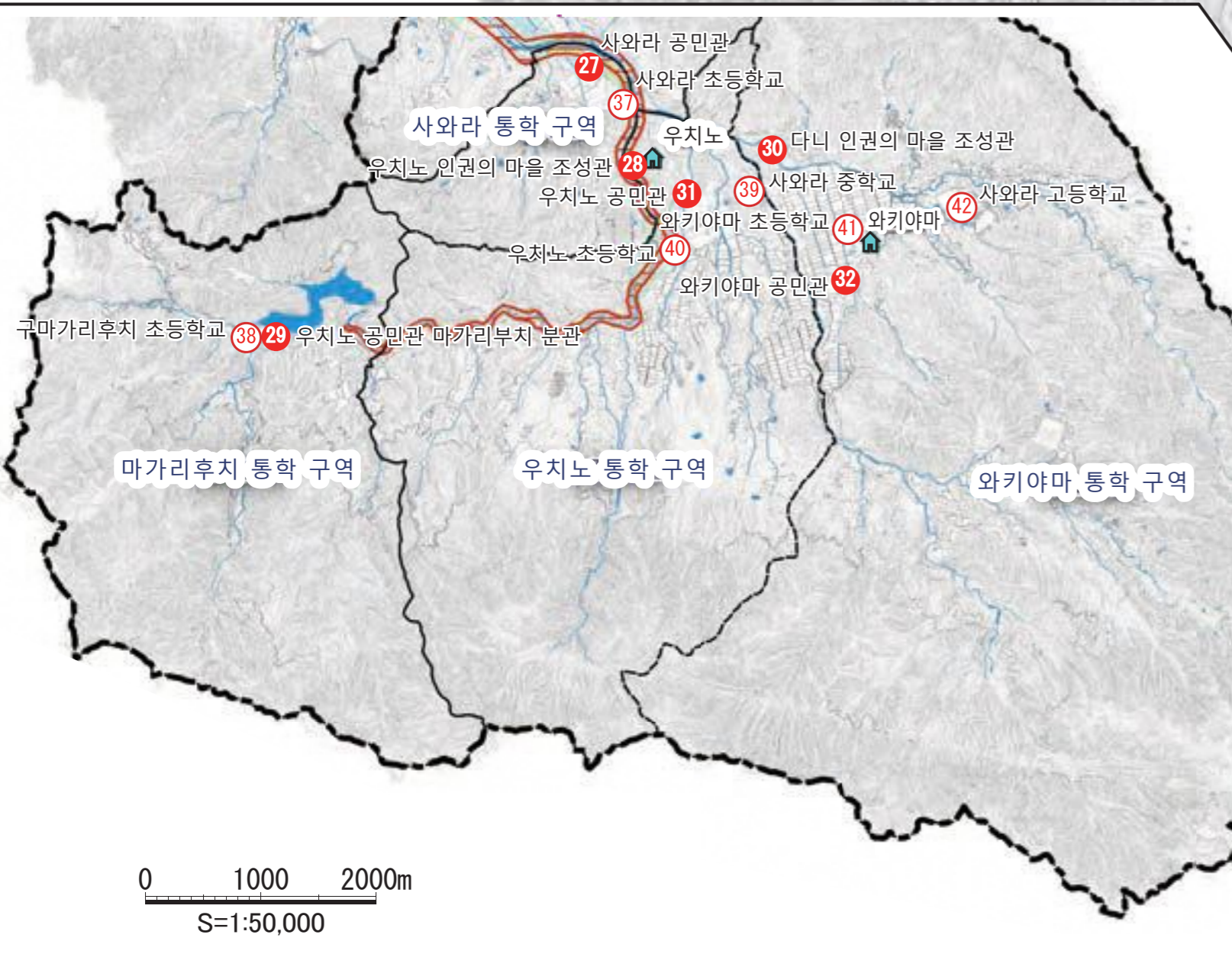
【수용 피난소】  
초등학교 등 100명 이상을 수용할 수 있는 시설

※ 재해 상황, 시설 피해 상황, 주변 상황에서 안전을 확인한 후 개설합니다.

## 지정 긴급 피난 장소

(일시 피난소)		(수용 피난소)	
1 모모치하마 공민관	○	1 모모치하마 초등학교	○
2 후쿠오카 시민방재센터	○	2 모모치 중학교	○
3 모모치 공민관	○	3 니시진 초등학교	○
4 니시진 공민관	○	4 모모치 초등학교	○
5 후쿠오카시 모모치 체육관	○	5 세이난가쿠인대학(체육관)	○
6 사와라 시민센터	○	6 슈유칸 고등학교	○
7 다카토리 공민관	○	7 다카토리 초등학교	○
8 무로미 공민관	②	8 무로미 초등학교	교②
9 하라키타 공민관	②	9 하라키타 초등학교	교②
10 고타베 공민관	②	10 고타베 초등학교	교②
11 오히라 공민관	○	11 후쿠오카 공업고등학교	○
12 하라 공민관	○	12 다카토리 중학교	교②
13 이쿠라추오 공민관	○	13 후쿠오카 청각특별지원학교	○
14 하라니시 공민관	○	14 후쿠오카 고등 청각특별 지원학교	○
15 아리즈미 공민관	x	15 아리즈미 초등학교	○
16 이하라 공민관	○	16 하라키타 중학교	교②
17 이쿠라 공민관	○	17 하라추오 중학교	○
18 아리타 공민관	○	17 오히라 초등학교	○
19 가모 공민관	○	18 하라 초등학교	○
20 다구마 공민관	○	19 하라 초등학교	○
21 다무라 공민관	○	20 니시후쿠오카 중학교	○
22 노케 공민관	○	21 하라니시 초등학교	○
23 사와라 체육관	○	22 하라 중학교	○
24 시카타 공민관	○	23 이하라 초등학교	○
25 이리베 출장소	②	24 이하라 공민관	○
26 이리베 공민관	x	25 이쿠라 중학교	○
27 사와라 공민관	○	26 이쿠라 초등학교	○
28 우치노 인권의 마을조성관	○	27 사와라 공민관	○
29 우치노 공민관 마키리부치 분관	②	28 이리베 출장소	○
30 다니 인권의 마을조성관	○	29 사와라 구청 이리베 출장소	○
31 우치노 공민관	○	30 사와라 구청 이리베 공민관	○
32 와키야마 공민관	②	31 이리베 공민관	○
33 후쿠오카 시립 세후리 소년 자연의 집	관·연	32 이리베 통학 구역	○
		33 히가시이리베 출장소	○
		34 이리베 통학 구역	○
		35 이리베 통학 구역	○
		36 이리베 통학 구역	○
		37 이리베 통학 구역	○
		38 이리베 통학 구역	○
		39 이리베 통학 구역	○
		40 이리베 통학 구역	○
		41 이리베 통학 구역	○
		42 이리베 통학 구역	○

○ : 이용 가능    ② : 2층 이상 이용 가능  
 학교 건물 : 학교 건물 이용 가능  
 교② : 학교 건물의 2층 이상 이용 가능  
 관·연 : 관리동, 연수동 이용 가능  
 x : 이용 불가



### 【범례】

	구 경계		교 구
	지정 긴급 피난 장소 (일시 피난소)		기타 주요 행정 기관
	지정 긴급 피난 장소 (수용 피난소)		소방서
	구청		수위관측소
	경찰서		도로 언더 패스
	구급 고시 병원		
	수방창고		

### 비상 시 연락처

사와라구 총무과	092-833-4304
사와라구 이리베 출장소	092-804-2011
후쿠오카시 시민국 방재위기관리부	092-711-4056
경찰	110
소방 및 구급	119
수도 ( )	( )
전기 ( )	( )
가스 ( )	( )